

COLONNE 3 Revitalisation de la région par la collaboration industrie-gouvernement-université

La zone Tama abrite un grand nombre d'universités où de nombreux étudiants vivent, y compris les étudiants internationaux, en particulier venant d'Asie. La rénovation à grande échelle des anciens ensembles d'habitation collective pour leur utilisation comme dortoirs ou logements partagés, ou comme des centres d'échange entre les résidents locaux, contribue à revitaliser la région.

CASE STUDY A » Université Kyorin x Hamura-shi



Coopération dans les domaines de l'éducation, l'apprentissage continue, l'industrie locale, la santé et le bien-être etc.

CASE STUDY C » Université Oberlin x Machida-shi



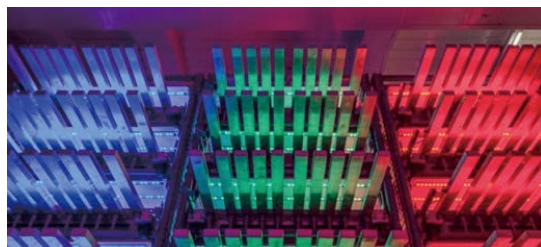
La mise en place d'installations pour l'art et l'éducation par la rénovation des écoles fermées afin de servir de centre pour revitaliser la communauté.

CASE STUDY B » Université Métropolitaine de Tokyo x ReBITA Inc.



L'ancien dortoir de célibataires de Keio Coporation a été transformée en logements locatifs à partager dont une partie est utilisée pour accueillir les étudiants étrangers de l'Université Métropolitaine de Tokyo.

CASE STUDY D » Université de Tamagawa x Nishimatsu Construction Co., Ltd.



La culture hydroponique de laitue frisée et d'autres produits en utilisant la source de lumière LED

