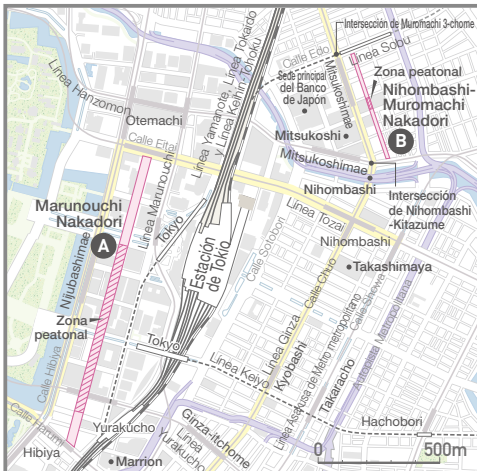
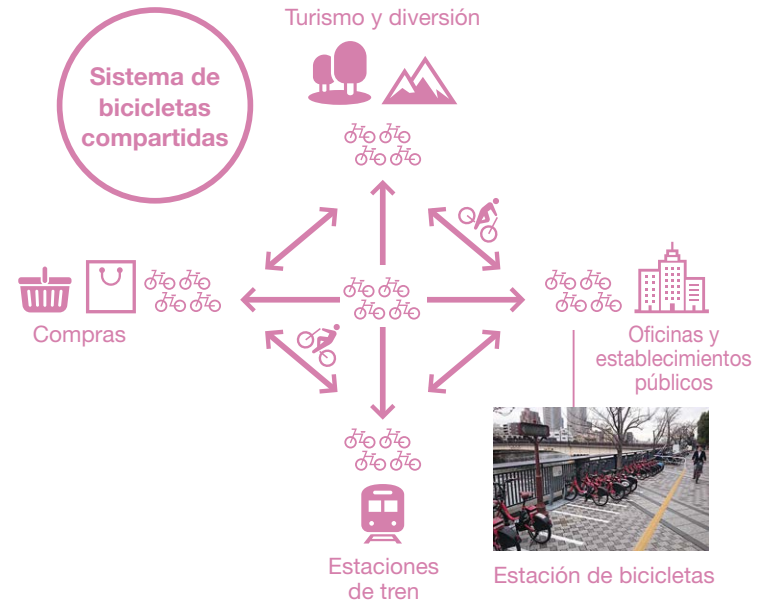


# A CITY FOR PEDESTRIANS AND CYCLISTS

## Espacios para peatones y ciclistas

En los últimos años, existen iniciativas para crear espacios urbanos florecientes y centrados en las personas.



**A Marunouchi Nakadori**  
 Horario de zona peatonal: Días de semana: 11AM - 3PM  
 Fin de semana y feriados: 11AM - 5PM



**B Nihombashi-Muromachi Nakadori**  
 Horario de zona peatonal: Días de semana, fin de semana y feriados: 11AM - 8PM