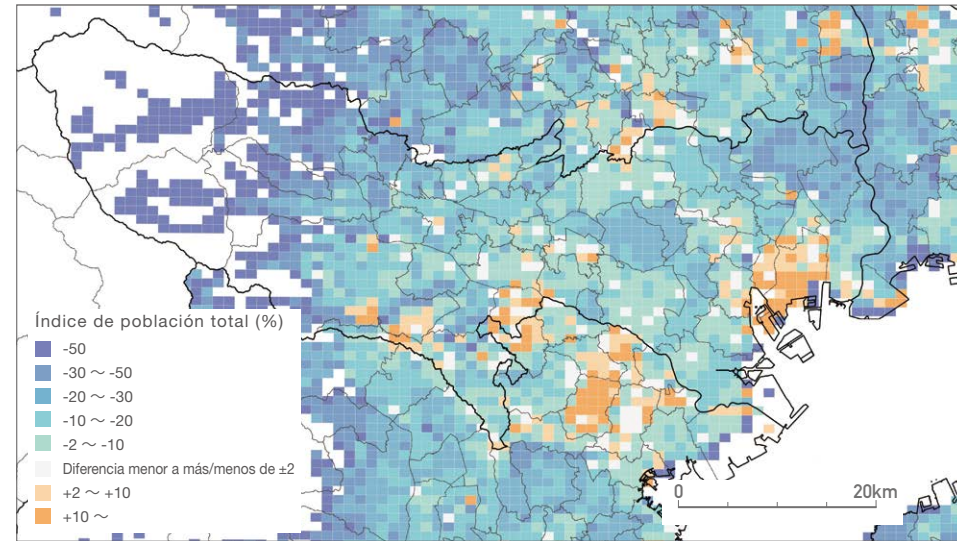


A GRAYING POPULATION

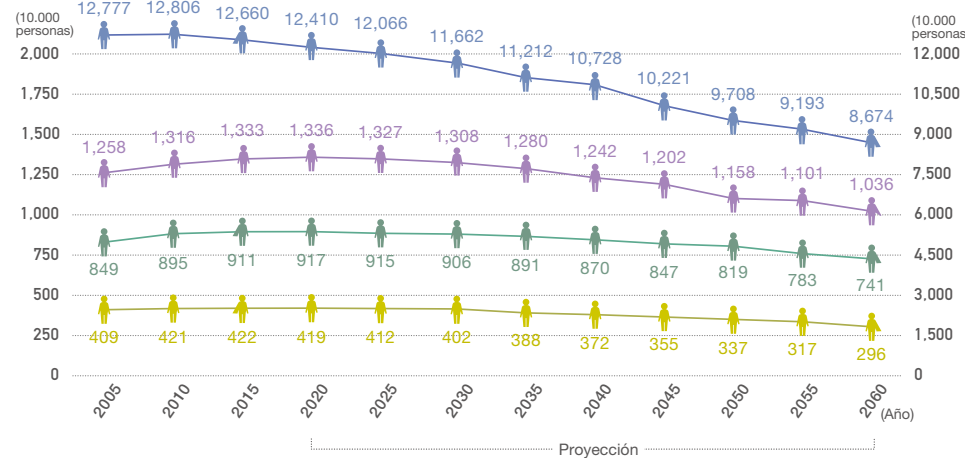
La llegada de la sociedad súper-envejecida con población disminuida

Se pronostica que la población de Tokio disminuirá después del pico en 2020 y entrará en plena fase de sociedad envejecida con menos niños, jamás vista en ninguna ciudad del mundo. Es necesario avanzar en el desarrollo urbano para que la ciudad sea habitable para todos, desde niños hasta adultos mayores.

Proyecciones de población * (La población total de 2050 indexada a niveles de 2010)



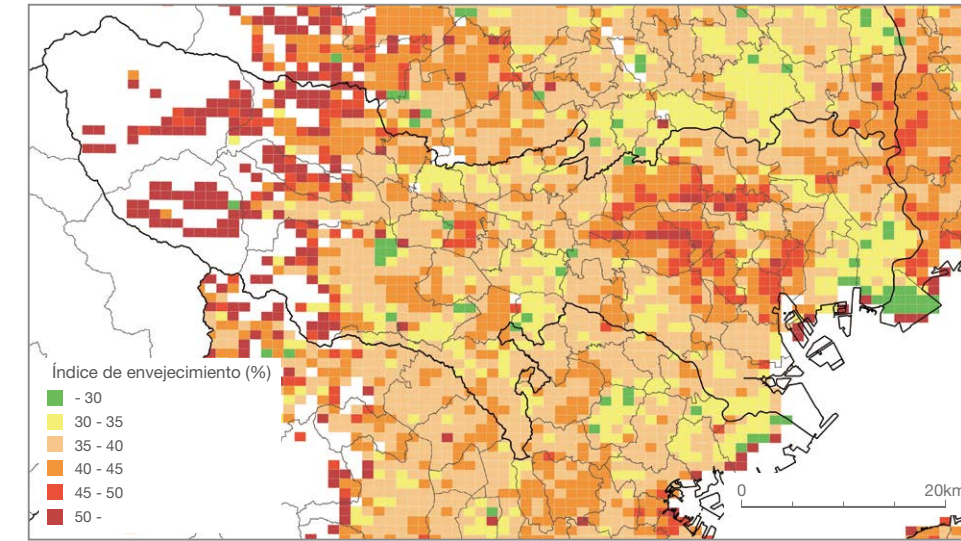
Crecimiento poblacional (por prefectura de Tokio, distritos, Tama e islas)



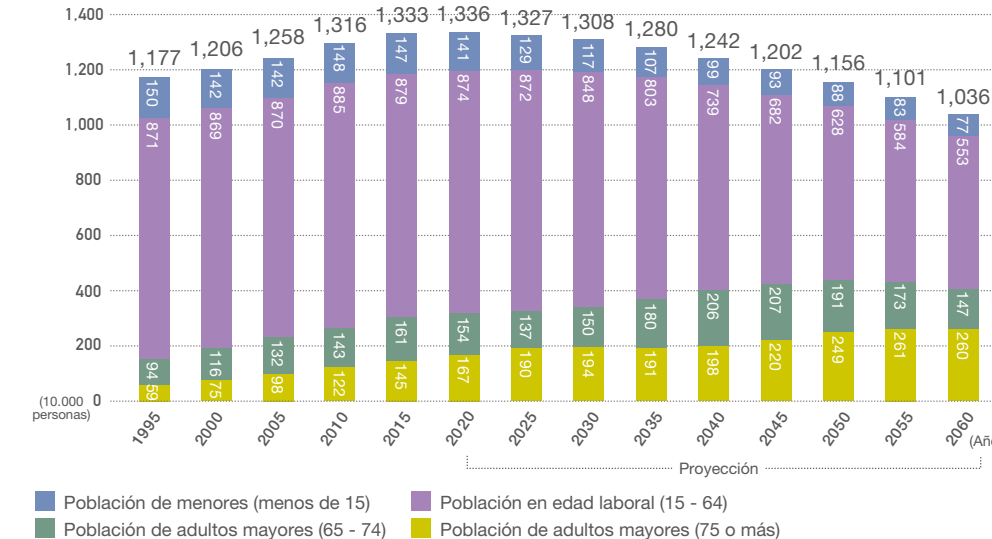
Escala de izquierda... Prefectura de Tokio Distritos Tama e islas Escala de derecha... Japón

Fuente: * Elaborado de "Información Numérica del Territorio Nacional, Datos de Mallas Poligonales de la Población Estimada en el Futuro" (Estimación de AF 2014 por la Dirección de Política de Territorio Nacional del Ministerio de Tierra, Infraestructura, Transporte y Turismo).

Índice de envejecimiento en 2050



Crecimiento poblacional por grupos etarios



Población de menores (menos de 15) Población en edad laboral (15 - 64)
Población de adultos mayores (65 - 74) Población de adultos mayores (75 o más)

Sistema de atención integral comunitaria que apoya la vida diaria de los adultos mayores

