

BROAD ROAD AND RAIL NETWORK

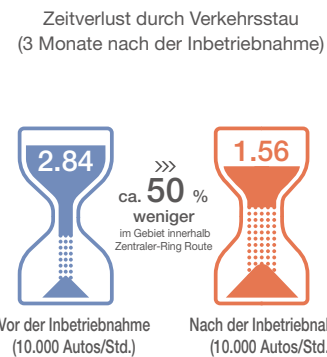
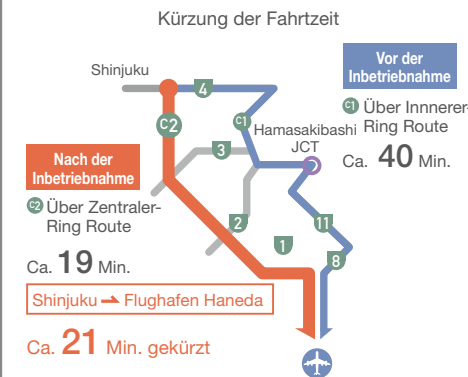
Das ausgedehnte Verkehrsnetz

Tokios Verkehrsleben wird von dem Straßennetz mit drei kreisförmigen und neun strahlenförmigen Schnellstraßen als Hauptsäule und dem weltweit dichtesten Bahnnetz unterstützt.

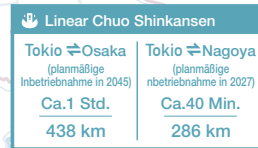
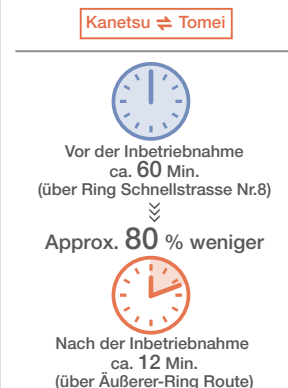
Bis zum Jahr 2020 sollte ca. 90 % von drei ringförmigen Schnellstraßen fertig werden.



Vorteile durch Vollendung der Zentral-Ring Schnellstraße*



Vorteile von Äußerer-Ring Schnellstraße*



Quelle: *Metropolitan Expressway Company Limited, „Tokio Metropolitan Expressway Zentraler-Ring Schnellstraße (Wangan Linie – Shibuya Linie) und ihre Nutzung in den ersten 3 Monate nach der Inbetriebnahme“ (Juli 2015)

* Sie sind Linien, die in der Zusammenfassung der Studie über die Planung eines ausgedehnten Verkehrsnetzes für den Ausschuß der Verkehrspolitik (Juli 2015) als bevorzugte Linien erwähnt sind. Die entsprechende Entscheidung ist noch nicht getroffen.