

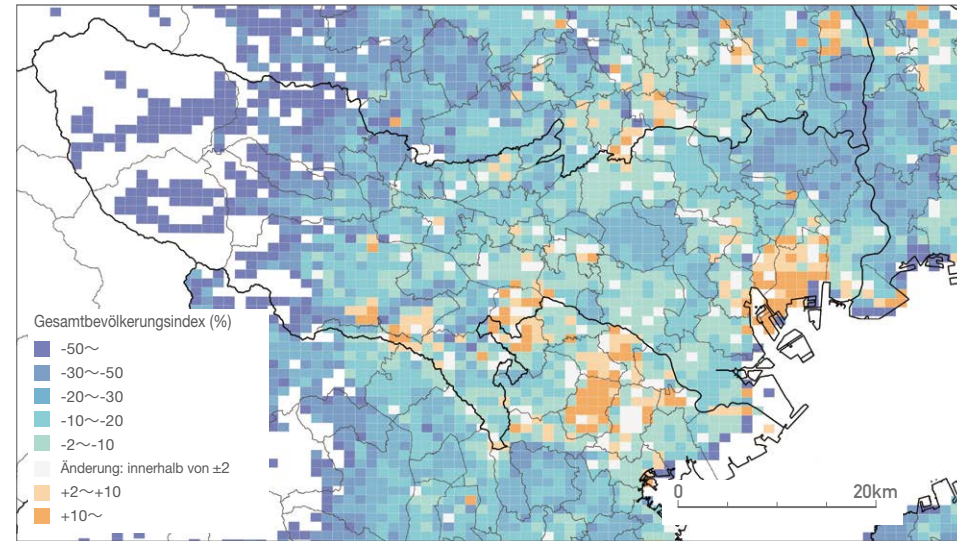
A GRAYING POPULATION

Die alternde Gesellschaft mit abnehmender Bevölkerungszahl

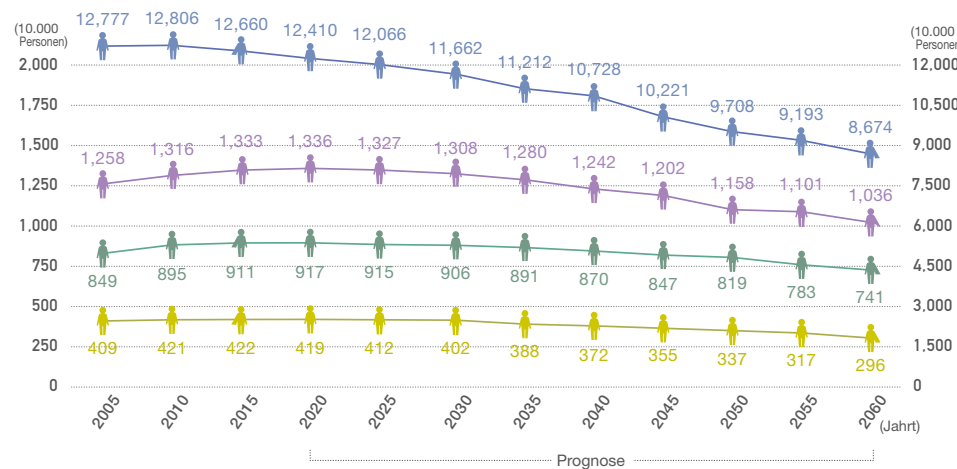
Es ist prognostiziert, dass die Bevölkerungszahl von Tokio im Jahr 2020 den höchsten Stand erreichen und danach die Gesellschaft in einem solchen Maße altern wird, wie zuvor keine Stadt in der Welt. Vor diesem Hintergrund sollte die Entwicklung der Gemeinden so gestaltet werden, dass sie für alle Einwohnern, von Kindern bis Senioren, lebenswert wird.

Quelle: *Zahlen-Informationen erstellt von Tokio Metropolitan Regierung, basierend auf Daten über zukünftigen Bevölkerungsschätzungen (Schätzungen Geschäftsjahr 2014 vom Amt für Raumplanung und Regionalpolitik des Ministeriums für Land, Infrastruktur, Transport und Tourismus)

Bevölkerungsprognose * (Gesamtbevölkerungsindex im Jahr 2050, Basisjahr 2010)

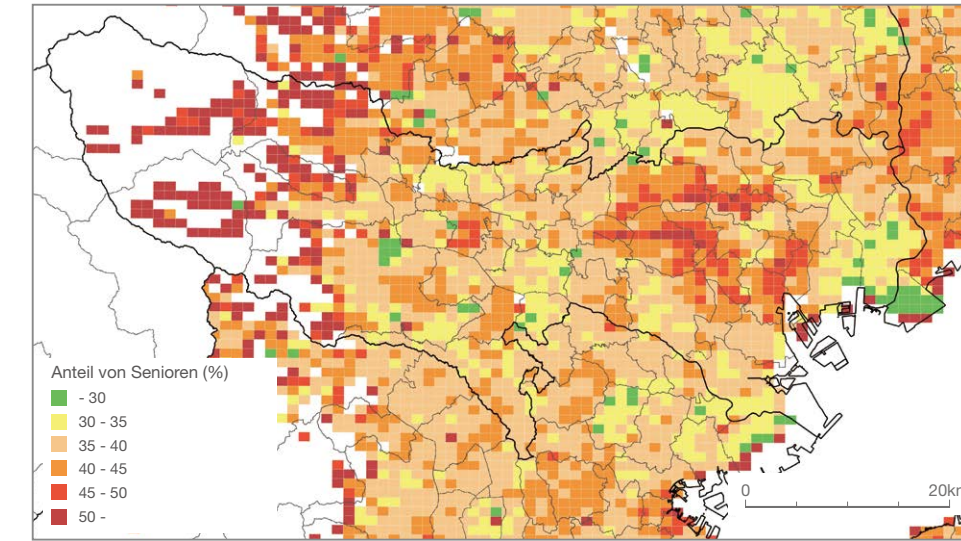


Bevölkerungsentwicklung im Vergleich

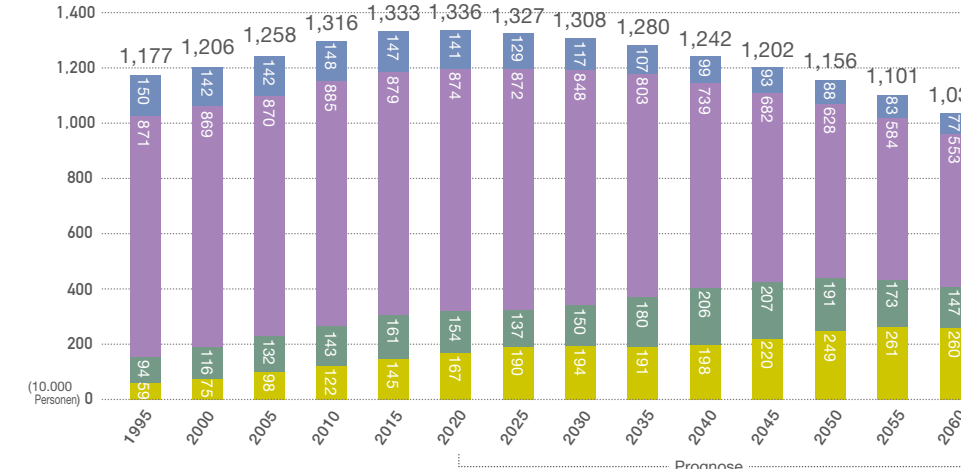


Der linke Maßstab... Tokio insgesamt 23 Stadtteile Tama-Gebiet und Inseln Der rechte Maßstab... Japan

Anteil von Senioren (im Alter von 65 und höher) im Jahr 2050



Die Bevölkerungsentwicklung nach Altersgruppe



■ Junge Bevölkerung (unter 15 Jahren) ■ Bevölkerung im erwerbsfähigen Alter (15-64 Jahre) ■ Ältere Bevölkerung (65-74) ■ Bevölkerung (75 Jahre und älter)

Das regionale Pflegesystem für Unterstützung des Alltags von älteren Menschen

