

MORE GREEN SPACE

Grünflächen überall in Tokio

Tokio ist umgeben von üppigen Grünflächen, z. B. den Wäldern in Okutama und dem Forst in Musashino. In den letzten Jahren sind viele Grünflächen, die einst durch die Urbanisierung verloren gingen, unter Initiativen für Greening parallel zur Stadtentwicklung wiederhergestellt worden. Außerdem gibt es Bestrebungen, Grünflächen wie Grünanlagen der großen Privathäuser und Begrünung an Klippen zu erhalten und den nächsten Generationen weiterzugeben.



1



3



5



2



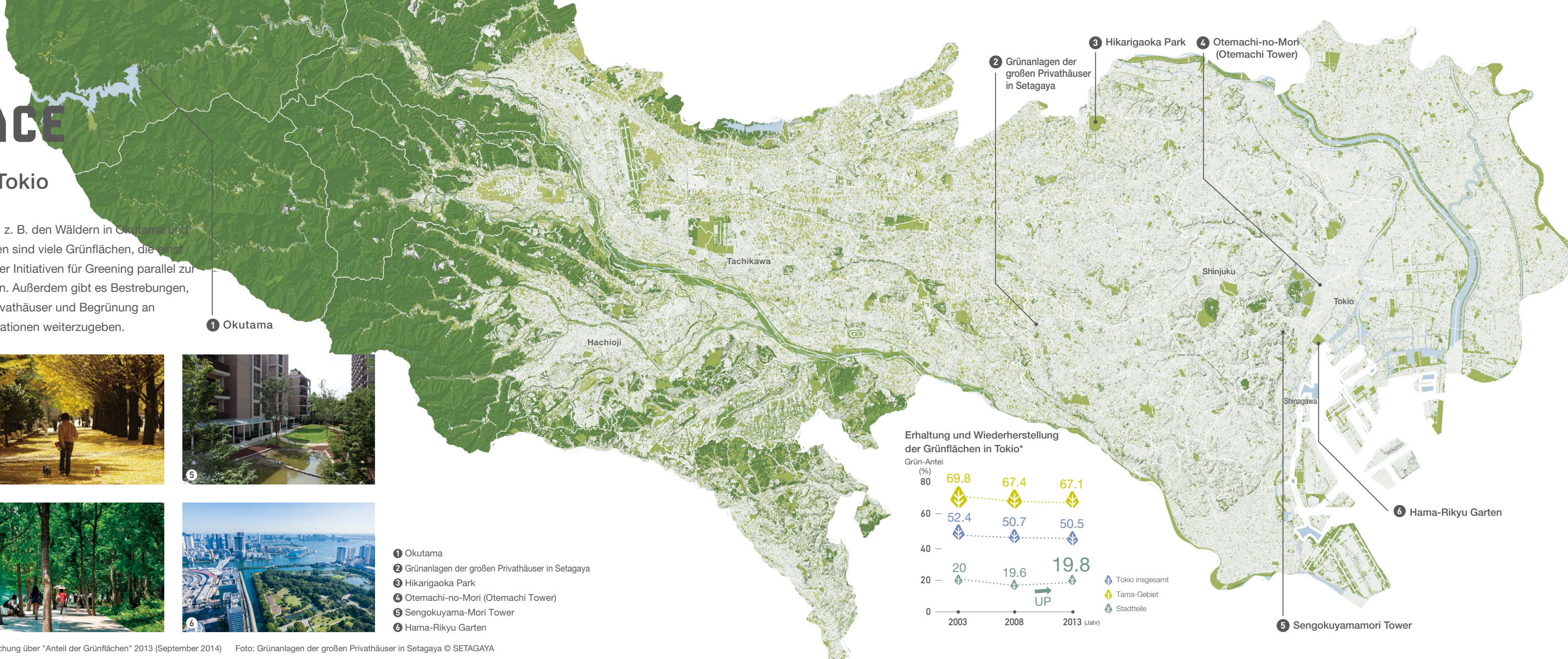
4



6

- 1 Okutama
- 2 Grünanlagen der großen Privathäuser in Setagaya
- 3 Hikarigaoka Park
- 4 Otemachi-no-Mori (Otemachi Tower)
- 5 Sengokuyama-Mori Tower
- 6 Hama-Rikyu Garten

Quelle: *Amt für Umwelt, Tokio Metropolitan Regierung, Untersuchung über "Anteil der Grünflächen" 2013 (September 2014) Foto: Grünanlagen der großen Privathäuser in Setagaya © SETAGAYA



Erhaltung und Wiederherstellung der Grünflächen in Tokio*

