

KOLUMNE 3 Belebung der Gemeinde durch die privat-öffentlich-akademische Zusammenarbeit

Das Tama-Gebiet ist die Heimat von vielen Universitäten. Hier leben zahlreiche Studenten einschließlich ausländischer Studenten, vor allem aus Asien. Einige alte Wohnanlagen wurden durch umfangreiche Renovierungen in Studentenheime und Wohngemeinschaftshäuser, oder auch Begegnungsräume für Ortseinwohner umgewandelt, was zur Belebung der Gemeinde beiträgt.

CASE STUDY A » Kyorin Universität x Stadt Hamura



Zusammenarbeit in den Bereichen wie Bildung, lebenslanges Lernen, Industrie in der Region, Gesundheit, Wohlfahrt u. a.

CASE STUDY C » Obirin Universität x Stadt Machida



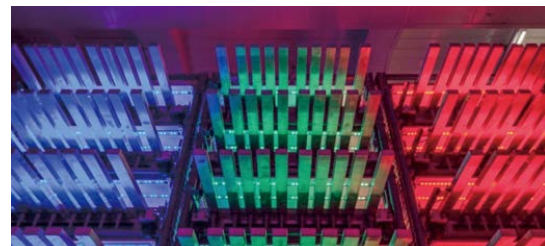
Ein leerstehendes Schulgebäude wurde durch Renovierung als Einrichtung für Kunst und Bildung neu belebt, die auch für sonstige Aktivitäten dem Viertel zur Verfügung steht.

CASE STUDY B » TTokyo Metropolitan Universität x ReBITA Inc.



Ein ehemaliges Wohnheim für alleinstehende Mitarbeiter der Keio Corporation wurde in eine Mietwohnanlage in der Art von einer Wohngemeinschaft umgewandelt und ein Teil davon wird verwendet als Unterkunft für ausländische Studenten der Tokio Metropolitan Universität.

CASE STUDY D » Tamagawa Universität x Nishimatsu BAU Co.



Der hydroponische Anbau von Blattsalat u. a. unter Verwendung von LED-Leuchten.

