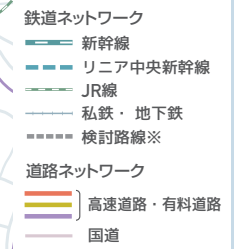
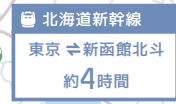
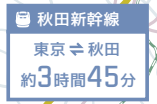
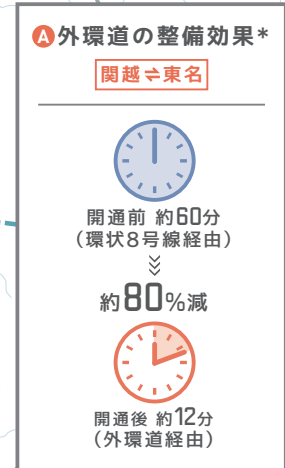
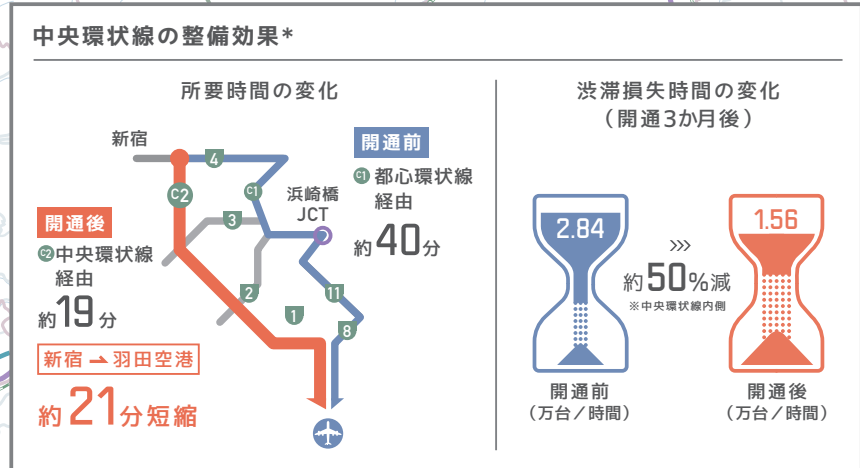


BROAD ROAD AND RAIL NETWORK

広域的なインフラネットワーク

東京圏の交通は、三環状9放射の高速道路を骨格とする道路網と、世界一と言われる高密な鉄道網が支えています。2020年には、整備を進めている三環状道路の約9割が完成する予定です。



出典：* 首都高速道路株式会社「首都高速中央環状線(高速湾岸線～高速3号渋谷線)開通後3ヶ月の利用状況について」(2015年7月)から作成

※「広域交通ネットワーク計画について《交通政策審議会答申に向けた検討のまとめ》(平成27年7月)」において「整備について優先的に検討すべき」とした路線であり、整備が決定的なものではありません。