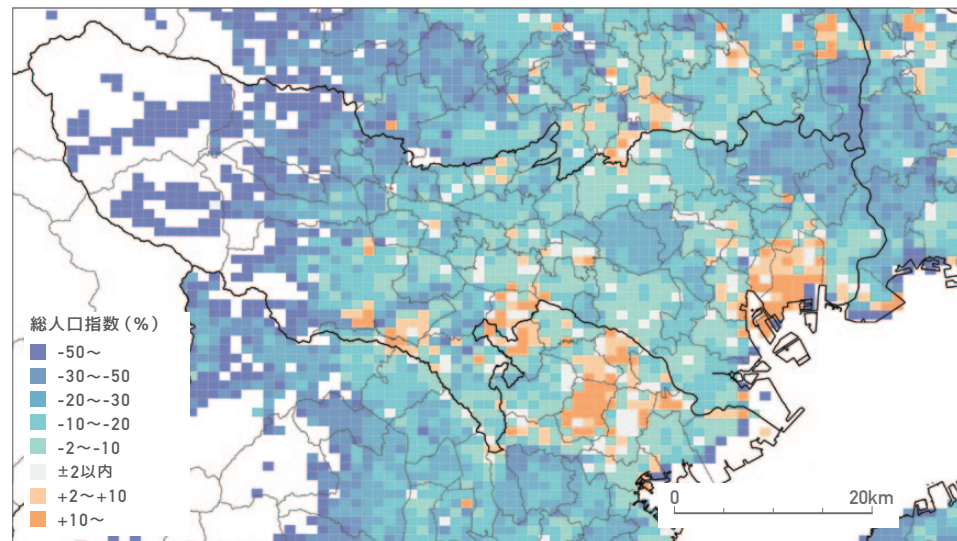


A GRAYING POPULATION

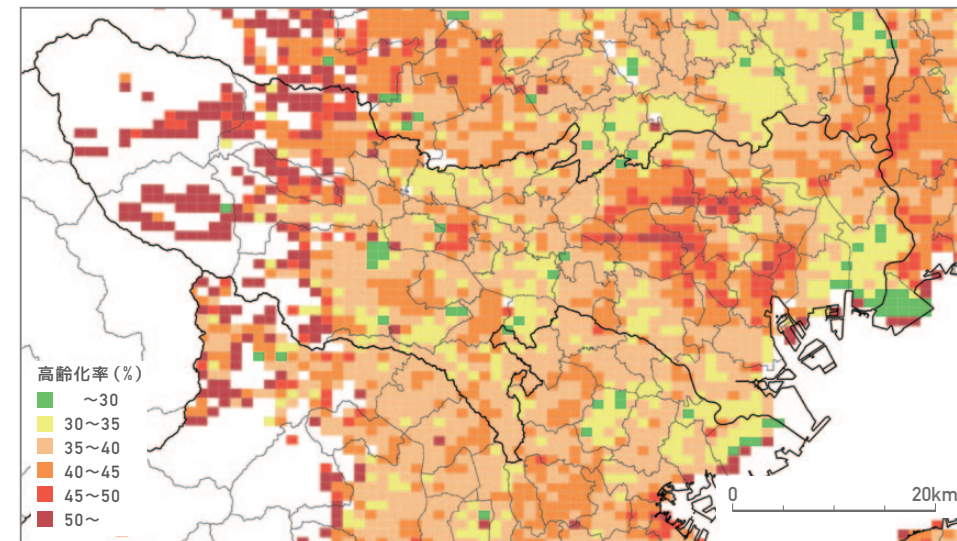
人口減少・超高齢社会の到来

東京の人口は2020年をピークに減少に転じ、これまでどの都市も経験したことの無い本格的な少子高齢社会を迎えると予測されています。子どもから高齢者まで、誰もが住みやすいまちづくりを進める必要があります。

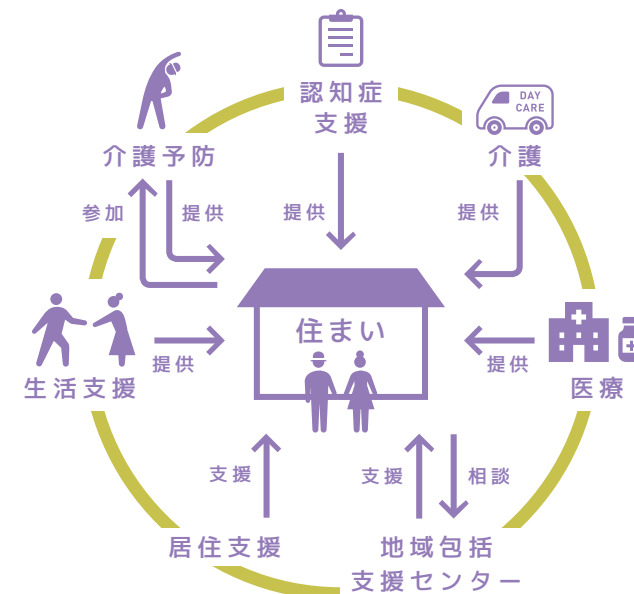
人口の見通し* (2010年を基準とした2050年総人口の指数)



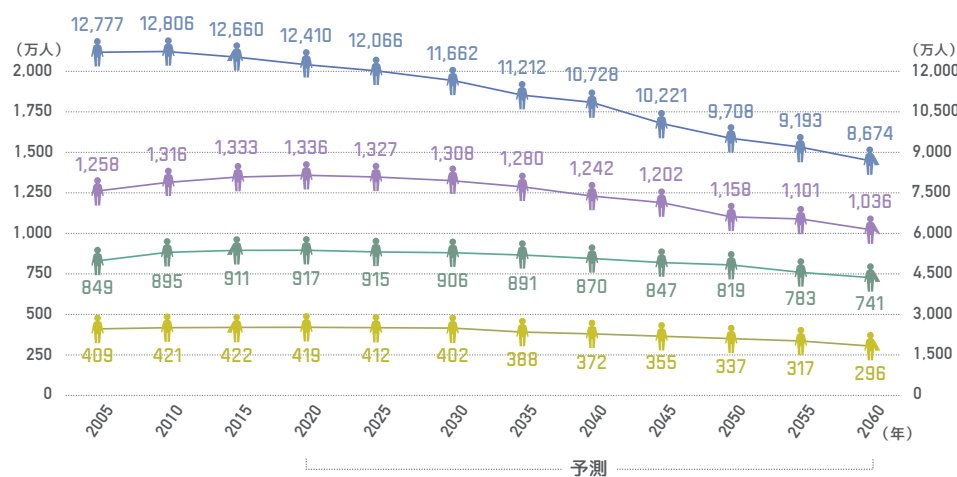
2050年における高齢化率



高齢者の生活を支える地域包括ケアシステム

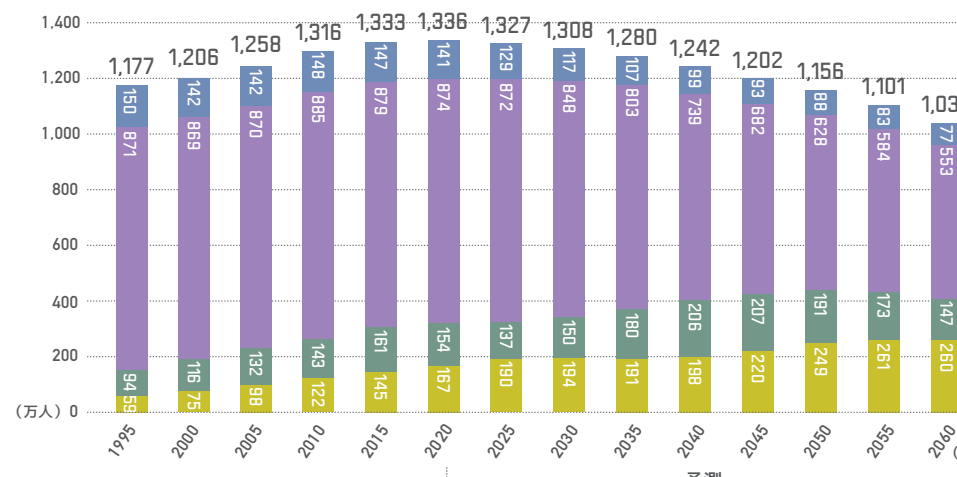


人口の推移 (東京都、区部、多摩・島しょ別)



左目盛... 東京都 区部 多摩・島しょ 右目盛... 日本

年齢階級別人口の推移



■ 年少人口 (15歳未満) ■ 生産年齢人口 (15-64歳) ■ 老年人口 (65-74歳) ■ 老年人口 (75歳以上)

出典：* 国土数値情報 将来推計人口メッシュデータ (平成26年度国土交通省国土政策局推計) から作成

