

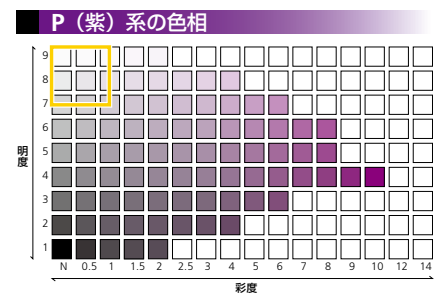
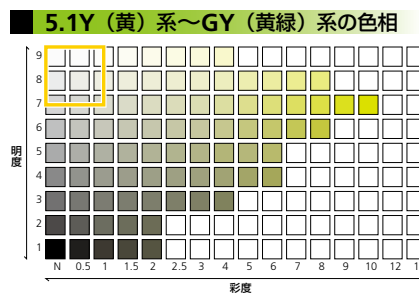
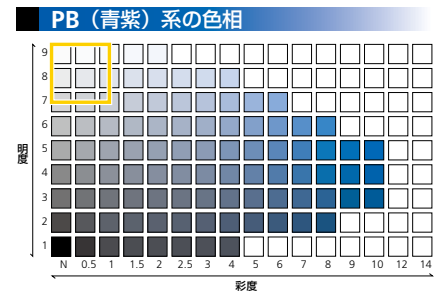
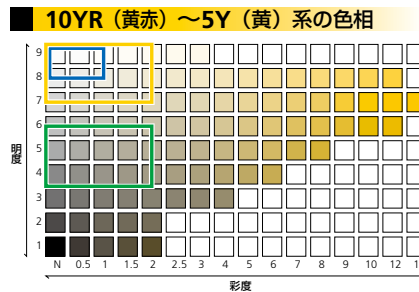
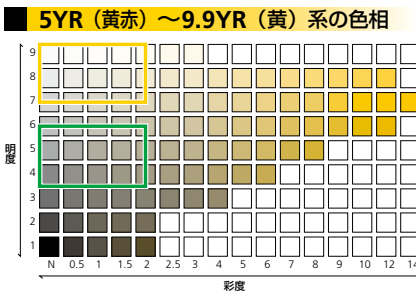
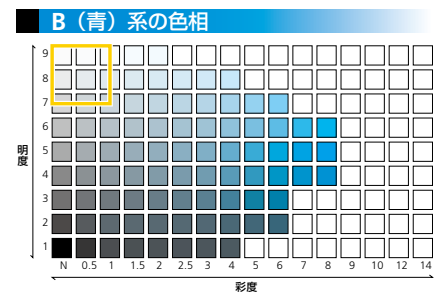
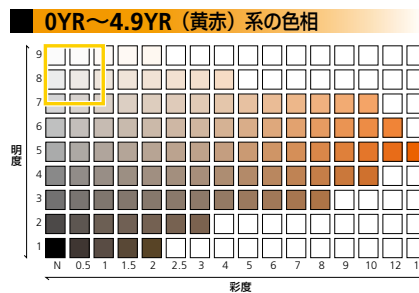
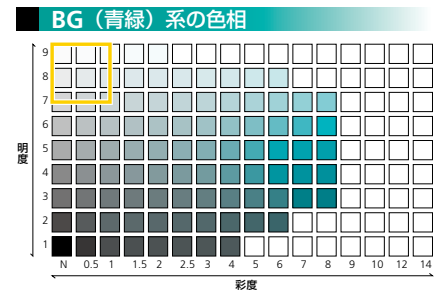
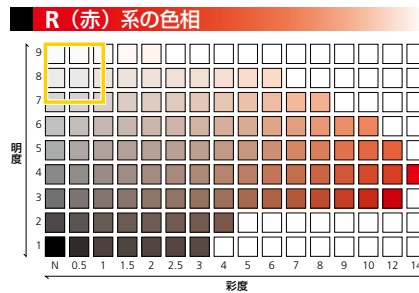
3) 色彩リスト

■ 水辺ゾーンにおける建築物の外壁及び屋根の使用可能色の範囲

(注) 水辺ゾーンにおいて、高さの高い建築物や、規模の大きい建築物、一団の建築物等は、山間ゾーンの基準に準じて背景の山との調和や海からの見え方に配慮した色彩とする。

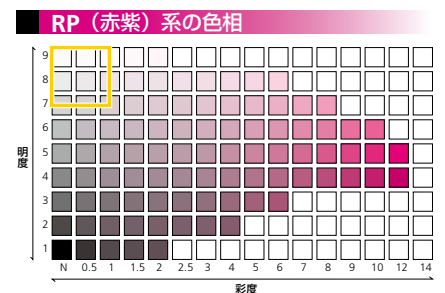
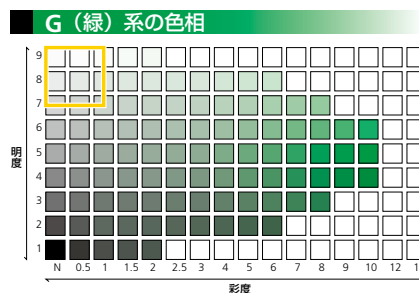
基準の適用部位	色相	明度	彩度
外壁推奨色	10YR~5Y	8以上	1以下
その他の外壁色	5YR~5Y	7以上	2以下
	その他	7以上	1以下
屋根推奨色	5YR~5Y	3.5以上6以下	2以下 ※無彩色は除く

色相	明度	彩度	色見本
外壁推奨例			
2.5 Y	8.5	1	
2.5 Y	9	1	
5.0 Y	9	0.5	
5.0 Y	9	1	
5.0 Y	8	1	
10YR	9	0.5	
屋根推奨例			
10YR	4	1	
2.5 Y	4	1	



凡例

- 外壁推奨色の使用可能範囲 (外壁の4/5はこの範囲から選択)
- その他の外壁色の使用可能範囲 (外壁の1/5以下で使用可能)
- 屋根推奨色の使用可能範囲



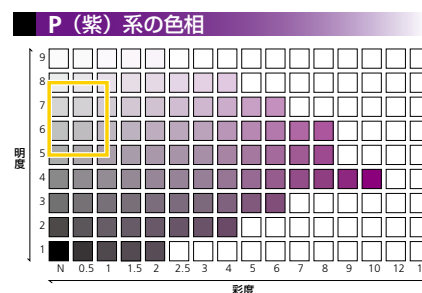
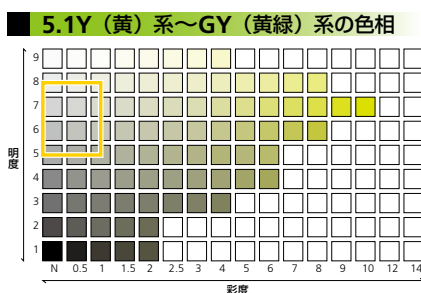
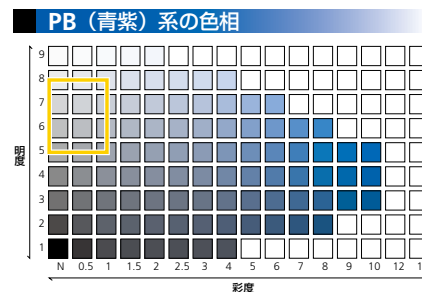
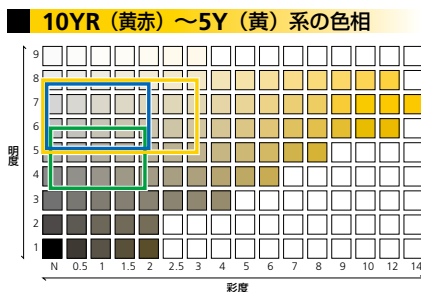
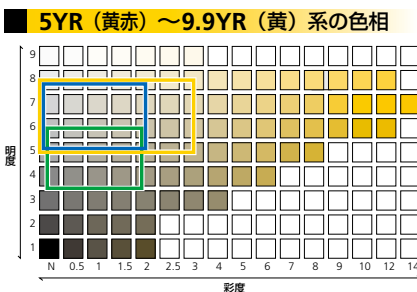
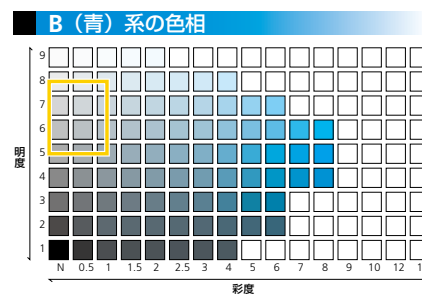
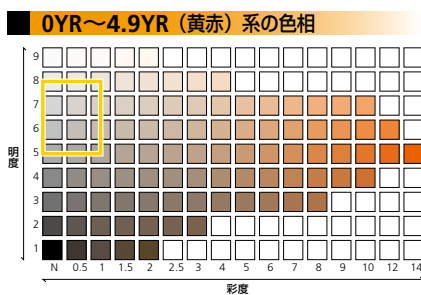
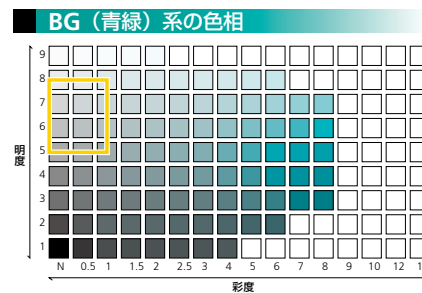
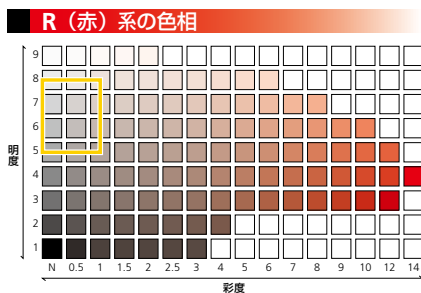
※アクセント色
(色彩リスト以外の色を使用する場合は、外壁各面の1/20以下とし、主に建物の中低層部で用いるようにする。パラペット部分には使用しない。)

■ 山間ゾーンにおける建築物の外壁及び屋根の使用可能色の範囲

(注) 山間ゾーンにおいて、水辺ゾーンとの境界周辺では、周辺の建築物等と調和を図る必要のある場合、水辺ゾーンの色彩基準を適用することができる。

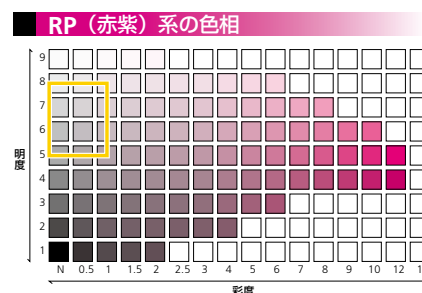
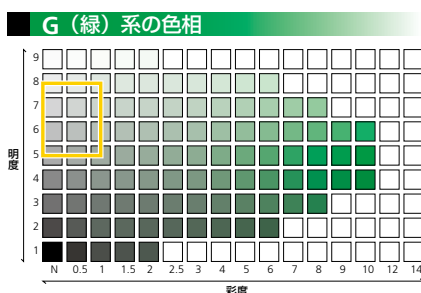
基準の適用部位	色相	明度	彩度
外壁推奨色	5YR~5Y	5以上8以下	2以下 ※無彩色は避ける
その他の外壁色	5YR~5Y	5以上8以下	3以下 ※無彩色は避ける
	その他	5以上8以下	1以下 ※無彩色は避ける
屋根推奨色	5YR~5Y	3.5以上6以下	2以下 ※無彩色は避ける

色相	明度	彩度	色見本
外壁推奨例			
10YR	7	1	
10YR	6	1	
2.5 Y	7	1.5	
2.5 Y	7	2	
屋根推奨例			
10YR	4	1	
2.5 Y	4	1	



凡例

- 外壁推奨色の使用可能範囲 (外壁の4/5はこの範囲から選択)
- その他の外壁色の使用可能範囲 (外壁の1/5以下で使用可能)
- 屋根推奨色の使用可能範囲



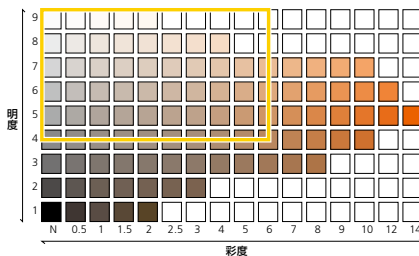
※アクセント色
(色彩リスト以外の色を使用する場合は、外壁各面の1/20以下とし、主に建物の中低層部で用いるようにする。パラペット部分には使用しない。)

■ 舗装（道路、港湾施設、公園、駐車場等）の使用可能色の範囲

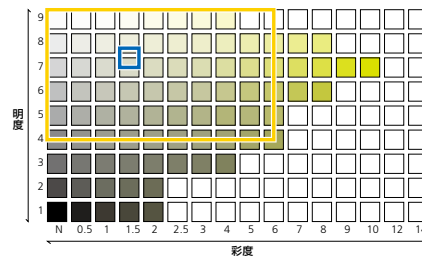
色相	明度	彩度	色見本
舗装推奨色			
5.0 Y	7.5	0.5	
10YR	7	1	

基準の適用部位	色相	明度	彩度
舗装推奨色	5Y	7.5	0.5
	10YR	7	1
舗装ポイント色	2.5YR~5Y	4以上	6以下

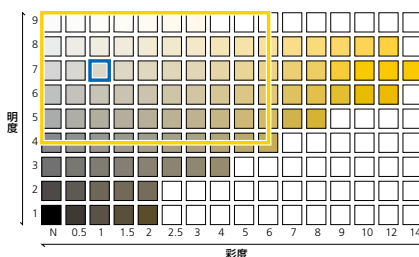
■ 0YR~9.9YR（黄赤）系の色相



■ 5Y（黄）系の色相



■ 10YR（黄赤）～4.9Y（黄）系の色相



凡例

- 舗装推奨色の使用可能範囲
- 舗装ポイント色の使用可能範囲

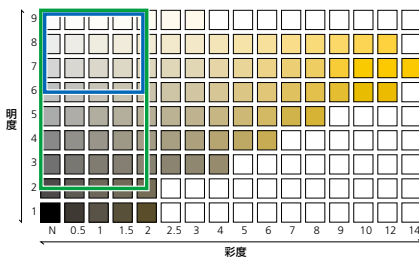
※舗装ポイント色
（色彩リスト以外の色を使用する場合は、外壁各面の舗装面を分節化するためのボーダーラインや混色する場合に使用する色）

■ 工作物・設備（水辺ゾーン）の使用可能色の範囲

色相	明度	彩度	色見本
工作物・設備（水辺ゾーン）推奨例			
10YR	3	0.2	
10YR	2	1	
10YR	6	1	
10YR	8.5	0.5	

基準の適用部位	色相	明度	彩度
鉄柱、橋りょう等の線状の工作物等の推奨色	10YR	2以上	2以下
製造、貯蔵施設等の面状の工作物等の推奨色	10YR~5Y	6以上	2以下

■ 10YR（黄赤）～5Y（黄）系の色相



凡例

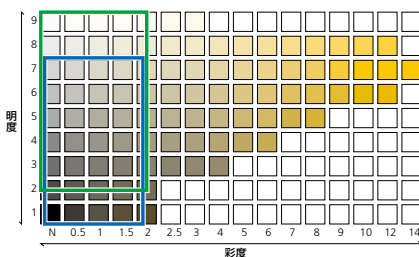
- 鉄柱、橋りょう等の線状の工作物等の推奨色
- 製造、貯蔵施設等の面状の工作物等の推奨色

■ 工作物・設備（山間ゾーン）の使用可能色の範囲

色相	明度	彩度	色見本
工作物・設備（山間ゾーン）推奨例			
10YR	3	0.2	
10YR	2	1	
10YR	6	1	

基準の適用部位	色相	明度	彩度
鉄柱、橋りょう等の線状の工作物等の推奨色	10YR	2以上	2以下
製造、貯蔵施設等の面状の工作物等の推奨色	10YR~5Y	7.5以下	2以下

■ 10YR（黄赤）～5Y（黄）系の色相



凡例

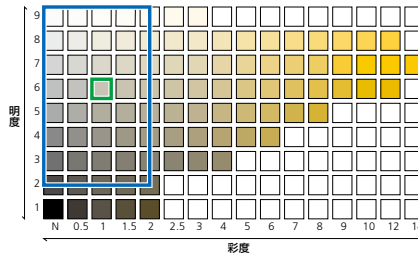
- 鉄柱、橋りょう等の線状の工作物等の推奨色
- 製造、貯蔵施設等の面状の工作物等の推奨色

■ 橋りょう（水辺ゾーン）

色相	明度	彩度	色見本
橋りょう(水辺ゾーン)推奨例			
10YR	6	1	

基準の適用部位	色相	明度	彩度
橋りょう基本色	10YR	2以上	2以下
橋りょう推奨色	10YR	6	1

10YR（黄赤）系の色相



凡例

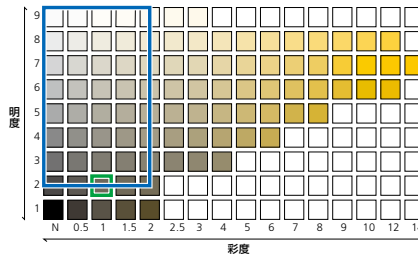
- 橋りょう基本色
- 橋りょう推奨色

■ 橋りょう（山間ゾーン）

色相	明度	彩度	色見本
橋りょう(山間ゾーン)推奨例			
10YR	2	1	

基準の適用部位	色相	明度	彩度
橋りょう基本色	10YR	2以上	2以下
橋りょう推奨色	10YR	2	1

10YR（黄赤）系の色相



凡例

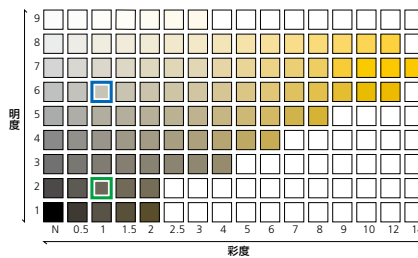
- 橋りょう基本色
- 橋りょう推奨色

■ 安全施設、サイン

色相	明度	彩度	色見本
安全施設、サイン推奨例			
10YR	6	1	
10YR	2	1	

基準の適用部位	色相	明度	彩度
水辺ゾーン	10YR	6	1
山間ゾーン	10YR	2	1

10YR（黄赤）系の色相



凡例

- 水辺ゾーン
- 山間ゾーン