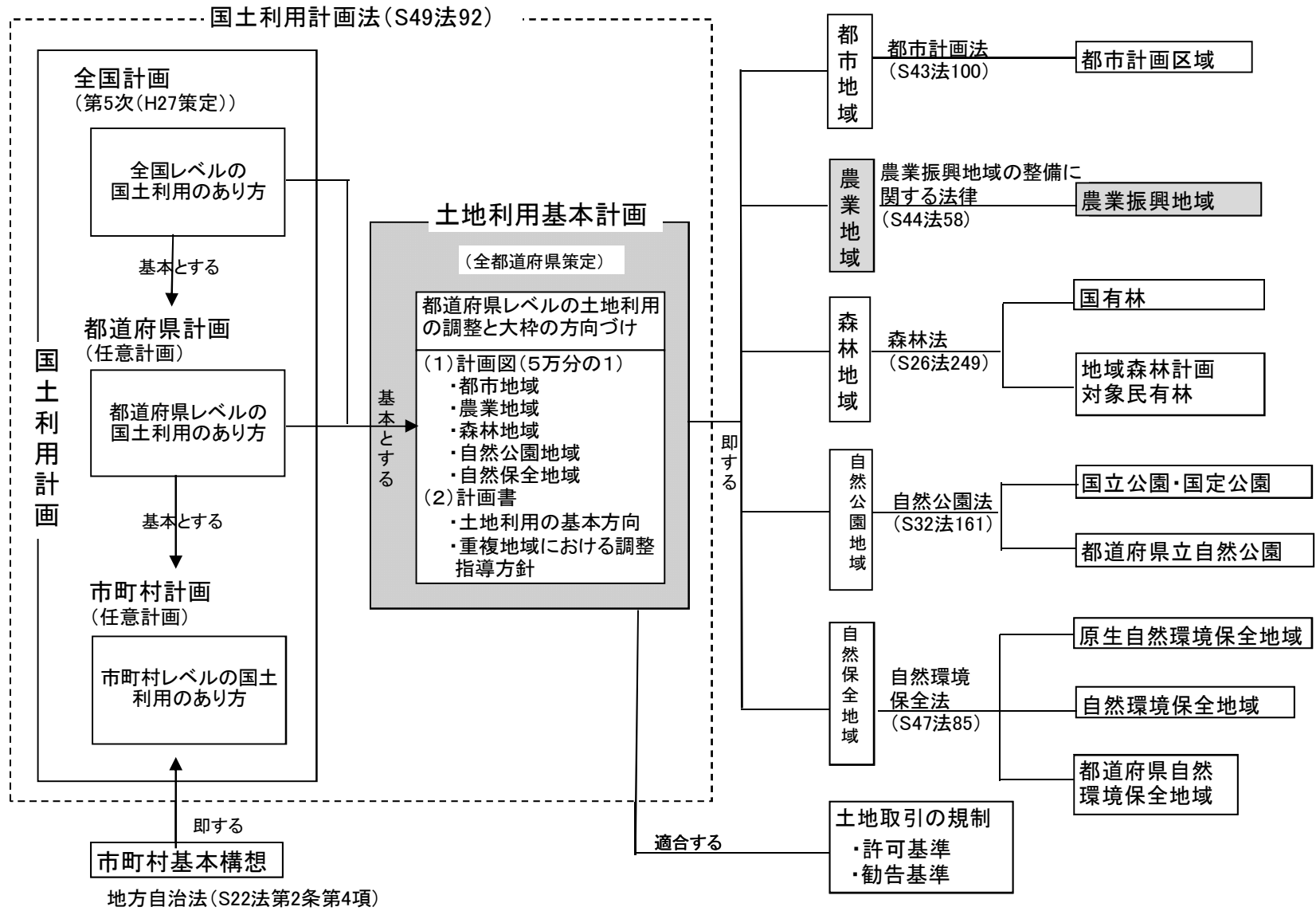


東京都土地利用基本計画の制度

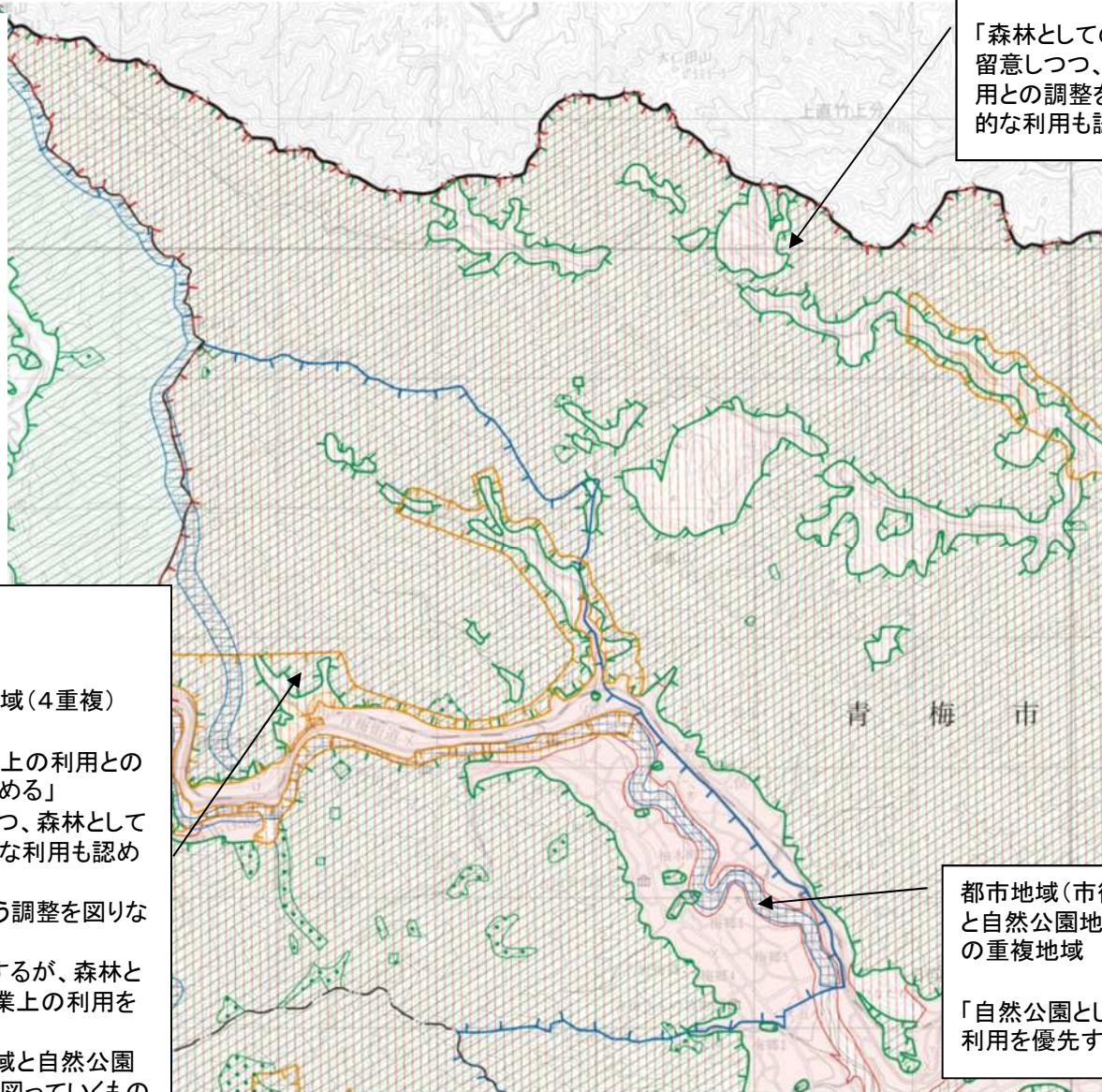
国土利用計画および土地利用計画の体系



土地利用基本計画の例(青梅市)

地域の指定状況と調整指導方針の例

凡 例		記 号
五 地 域	参考表示	
都市地域	市街化区域	[Red dashed border]
	市街化調整区域	[Red diagonal lines]
	その他都市計画区域における用途地域	[Red solid border]
農業地域	農用地区域	[Yellow diagonal lines]
森林地域	国 有 林	[Green diagonal lines]
	地 域 森 林 計 画 林	[Green diagonal lines]
	保 安 林	[Green dotted pattern]
自然公園地域	特 別 地 域	[Blue diagonal lines]
	特 別 保 護 地 区	[Blue horizontal lines]
自然保全地域	原 生 自 然 環 境 保 全 地 域	[Purple diagonal lines]
	特 別 地 区	[Purple horizontal lines]



都市地域(市街化調整区域)と森林地域(保安林以外)との重複地域

「森林としての利用の現況に留意しつつ、森林としての利用との調整を図りながら、都市的な利用も認めるものとする」

都市地域(市街化調整区域)
 農業地域(農用地区域以外)
 森林地域(保安林以外)
 自然公園地域(普通地域)との重複区域(4重複)

「土地利用の現況に留意しつつ、農業上の利用との調整を図りながら、都市的な利用も認める」
 「森林としての利用の現況に留意しつつ、森林としての利用との調整を図りながら、都市的な利用も認める」
 「自然公園としての機能を維持するよう調整を図りながら、都市的な利用も認める」
 「森林としての利用を優先するものとするが、森林としての利用との調整を図りながら、農業上の利用を認める」
 「(農業地域と自然公園地域、森林地域と自然公園地域は)両地域が両立するよう調整を図っていくものとする。」

都市地域(市街化調整区域)と自然公園地域(特別地域)との重複地域

「自然公園としての保護および利用を優先するものとする」

変更の手順【国土利用計画法第9条14項において準用する同条10項 及び 東京都土地利用基本計画管理要綱による】

令和5年	4月 6日	土地利用調整会議幹事会
令和5年	4月上旬	土地利用調整会議【原案決定】
令和5年	4月中旬	関係区市町村意見聴取・国土交通省事前調整
令和5年	5月11日	国土利用審議会【変更案決定】
令和5年	5月下旬～	国土交通大臣意見聴取
令和5年	6月	変更決定(予定)
令和5年	6月	告示(予定)(農業地域)

計画策定経過(公表年月)

昭和 49年 6月	国土利用計画法制定
昭和 51年 5月	国土利用計画(全国計画)策定
昭和 51年 8月	東京都土地利用基本計画策定(暫定)
昭和 58年 3月	東京都国土利用計画策定
昭和 61年 9月	東京都土地利用基本計画の全面改訂
昭和 63年 2月	東京都土地利用基本計画の一部変更(地域の拡大または縮小)
平成 元年 4月	
平成 2年 2月	東京都国土利用計画(第2次)の策定
平成 2年12月	
平成 3年 4月	東京都土地利用基本計画の一部変更(計画書の見直し、地域の拡大または縮小)
平成 4年 4月	東京都土地利用基本計画の一部変更(地域の拡大または縮小)
平成 5年 4月	
平成 6年 4月	
平成 8年 4月	
平成 9年 4月	
平成 11年 4月	
平成 16年 6月	
平成 18年 3月	
平成 19年 3月	
平成 21年 8月	
平成 23年 4月	東京都土地利用基本計画の一部変更(計画書の見直し、地域の拡大または縮小)
平成 27年 3月	東京都土地利用基本計画の一部変更(地域の拡大または縮小)
平成 28年 3月	
平成 29年 3月	東京都土地利用基本計画の一部変更(計画書の見直し、地域の拡大または縮小)
平成 30年 2月	
令和 2年11月	東京都土地利用基本計画の一部変更(地域の拡大または縮小)

令和 4 年 6 月 }
令和 4 年 9 月 } 東京都土地利用基本計画の一部変更(地域の縮小)