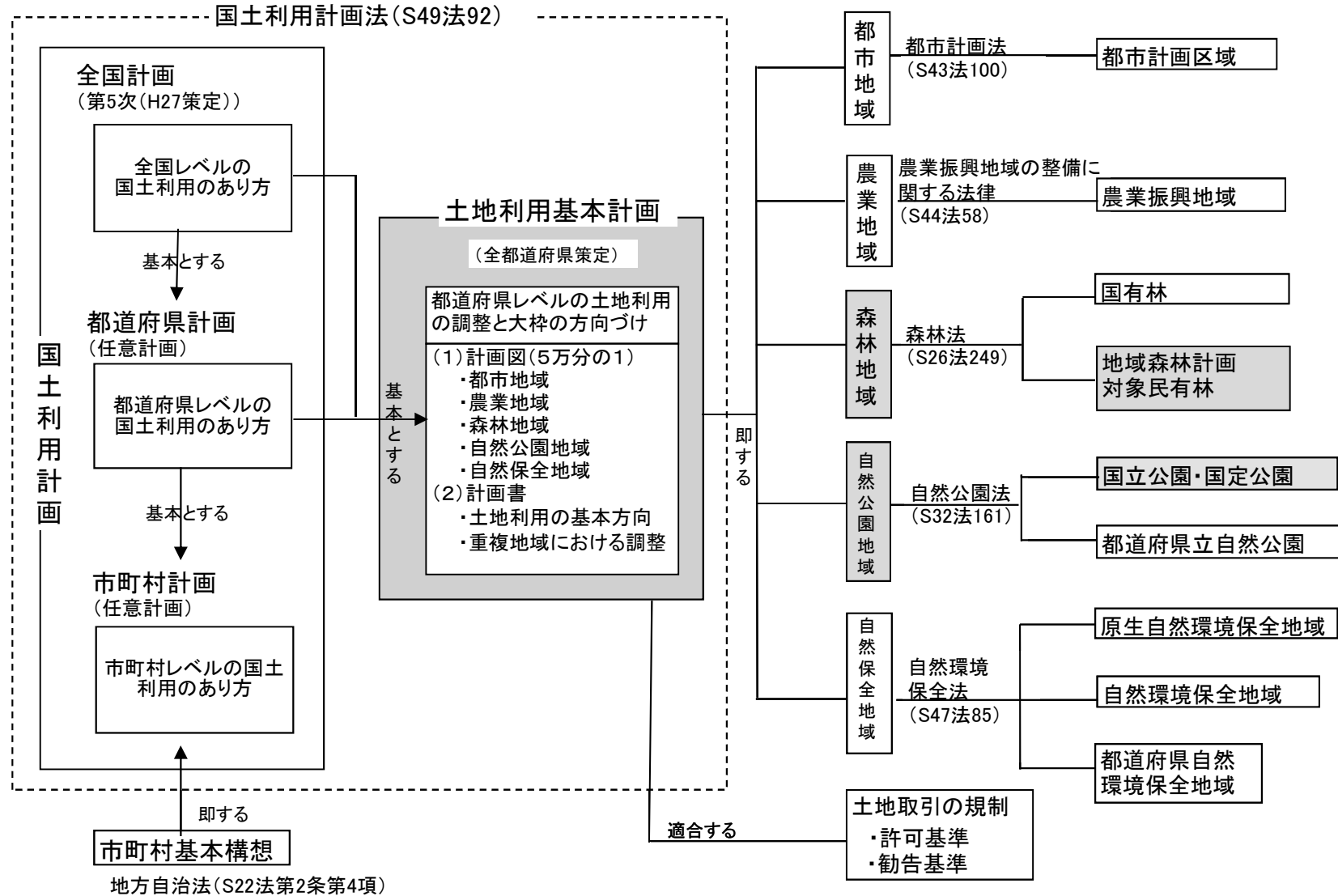


東京都土地利用基本計画の制度

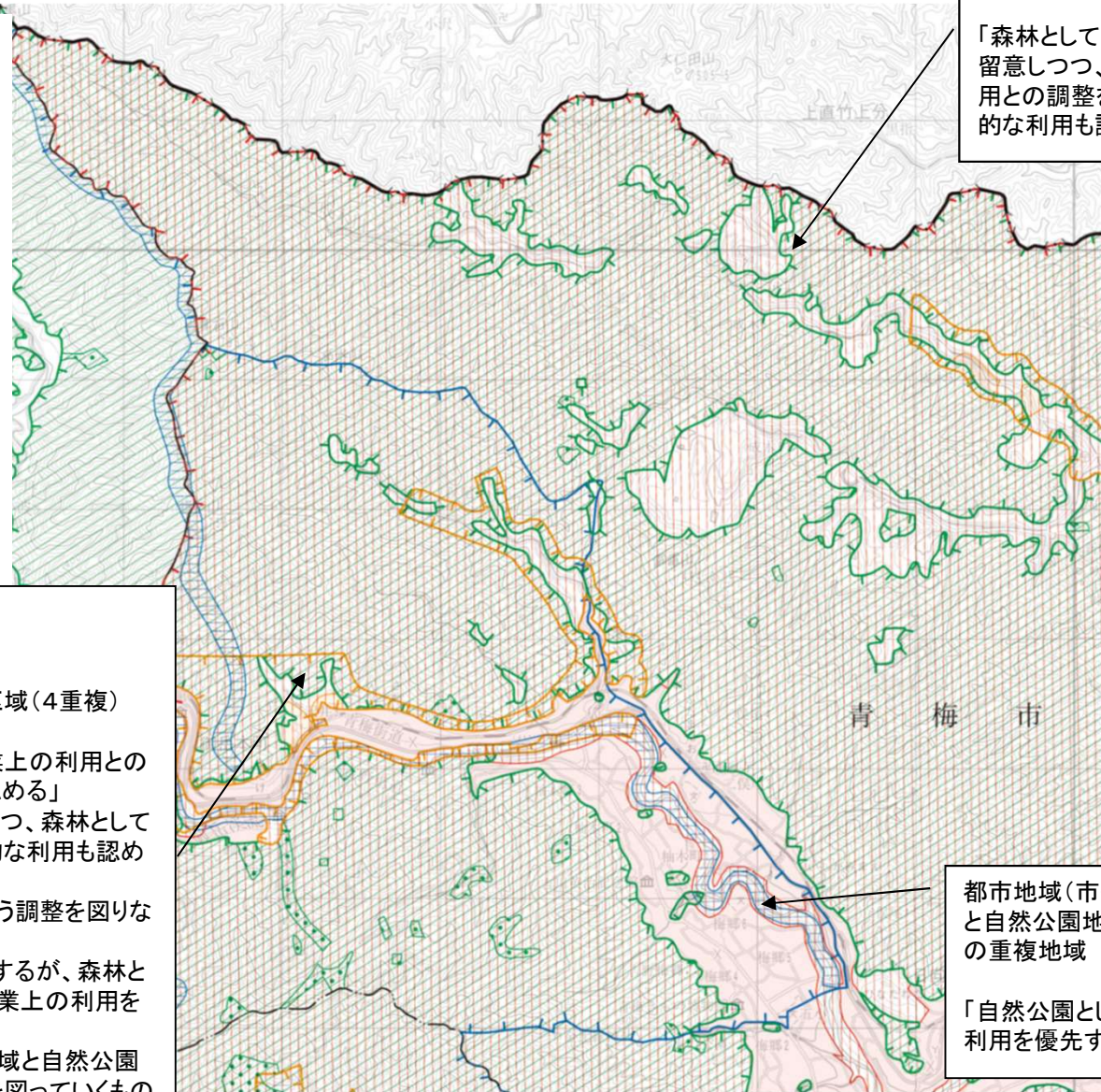
国土利用計画および土地利用計画の体系



土地利用基本計画の例(青梅市)

地域の指定状況と調整指導方針の例

凡 例		記 号
五 地 域	参考表示	
都 市 地 域	市街化区域	[Red dashed border]
	市街化調整区域	[Red diagonal lines]
	その他都市計画区域における用途地域	[Red horizontal lines]
		[Red vertical lines]
農 業 地 域	農用地区域	[Yellow diagonal lines]
		[Yellow horizontal lines]
森 林 地 域	国 有 林	[Green diagonal lines]
	地 域 森 林 計 画 対 象 民 有 林	[Green horizontal lines]
	保 安 林	[Green dotted pattern]
		[Green vertical lines]
自 然 公 園 地 域	特 別 地 域	[Blue diagonal lines]
	特 別 保 護 地 区	[Blue horizontal lines]
		[Blue vertical lines]
自 然 保 全 地 域	原 生 自 然 環 境 保 全 地 域	[Purple diagonal lines]
	特 別 地 区	[Purple horizontal lines]
		[Purple vertical lines]



都市地域(市街化調整区域)と森林地域(保安林以外)との重複地域

「森林としての利用の現況に留意しつつ、森林としての利用との調整を図りながら、都市的な利用も認めるものとする」

都市地域(市街化調整区域)
 農業地域(農用地区域以外)
 森林地域(保安林以外)
 自然公園地域(普通地域)との重複区域(4重複)

「土地利用の現況に留意しつつ、農業上の利用との調整を図りながら、都市的な利用も認める」
 「森林としての利用の現況に留意しつつ、森林としての利用との調整を図りながら、都市的な利用も認める」
 「自然公園としての機能を維持するよう調整を図りながら、都市的な利用も認める」
 「森林としての利用を優先するものとするが、森林としての利用との調整を図りながら、農業上の利用を認める」
 「(農業地域と自然公園地域、森林地域と自然公園地域は)両地域が両立するよう調整を図っていくものとする。」

都市地域(市街化調整区域)と自然公園地域(特別地域)との重複地域

「自然公園としての保護および利用を優先するものとする」

変更の手順【国土利用計画法第9条14項において準用する同条10項 及び 東京都土地利用基本計画管理要綱による】

- 令和3年 11月22日 土地利用調整会議幹事会
- 令和3年 12月上旬 土地利用調整会議【原案決定】(持ち回り開催(文書協議)にて実施)
- 令和3年 12月中旬 関係区市町村意見聴取・国土交通省事前調整
- 令和4年 3月30日 国土利用審議会【変更案決定】
- 令和4年 4月上旬～ 国土交通大臣意見聴取
- 令和4年 5月 変更決定(予定)
- 令和4年 5月・9月 告示(予定)(森林地域・自然公園地域)

計画策定経過(公表年月)

- 昭和 49年 6月 国土利用計画法制定
- 昭和 51年 5月 国土利用計画(全国計画)策定
- 昭和 51年 8月 東京都土地利用基本計画策定(暫定)
- 昭和 58年 3月 東京都国土利用計画策定
- 昭和 61年 9月 東京都土地利用基本計画の全面改訂
- 昭和 63年 2月
- 平成 元年 4月 } 東京都土地利用基本計画の一部変更(地域の拡大または縮小)
- 平成 2年 2月 }
- 平成 2年12月 東京都国土利用計画(第2次)の策定
- 平成 3年 4月 } 東京都土地利用基本計画の一部変更(計画書の見直し、地域の拡大または縮小)
- 平成 4年 4月 }
- 平成 5年 4月 }
- 平成 6年 4月 }
- 平成 8年 4月 }
- 平成 9年 4月 } 東京都土地利用基本計画の一部変更(地域の拡大または縮小)
- 平成 11年 4月 }
- 平成 16年 6月 }
- 平成 18年 3月 }
- 平成 19年 3月 }
- 平成 21年 8月 }
- 平成 23年 4月 } 東京都土地利用基本計画の一部変更(計画書の見直し、地域の拡大または縮小)
- 平成 27年 3月 }
- 平成 28年 3月 } 東京都土地利用基本計画の一部変更(地域の拡大または縮小)
- 平成 29年 3月 }
- 平成 30年 2月 } 東京都土地利用基本計画の一部変更(計画書の見直し、地域の拡大または縮小)
- 令和 2年11月 } 東京都土地利用基本計画の一部変更(地域の拡大または縮小)