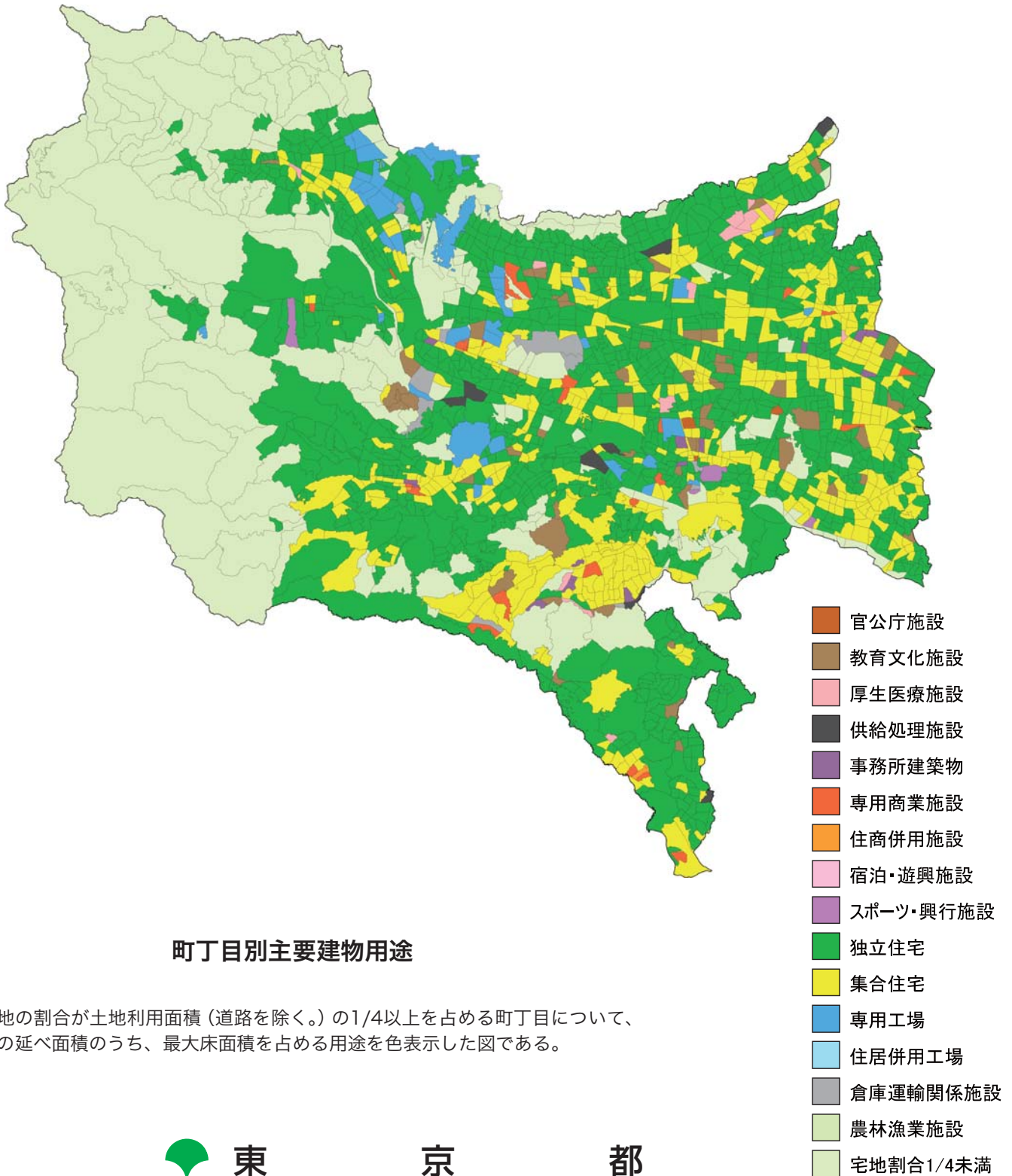


東京の土地利用

平成19年多摩・島しょ地域

平成19年度土地利用現況調査結果の概要



はじめに

本報告書は、平成19年度に実施した東京都の多摩・島しょ地域の土地利用現況調査結果をとりまとめたものです。

この調査は、都市計画法第6条の規定に基づく都市計画に関する基礎調査の一環として、土地利用の現況と変化の動向を把握するために、おおむね5年ごとに実施しているものです。

現況調査では、外観目視等による全数調査を行い、その結果を土地利用現況図としてまとめました。また、平成20年度には電算機を活用して調査結果の分析を行い、土地利用現況を電子データ化しました。多摩・島しょ地域の調査結果の電子データ化は、平成4年度の調査以来、今回で4回目となります。

本報告書では、多摩都市部、多摩山村部、島しょ地域などの各集計エリアごとに、調査結果をカラーグラフにまとめ、土地利用の状況を的確に把握できるように配慮しました。また、多摩都市部の主な調査指標について、町丁目単位の集計図を掲載しています。

調査の実施にあたり、各市町村の担当者をはじめ、多くの関係者のご協力をいただきました。厚く御礼申し上げます。

本報告書が平成18年度に区部において実施した調査結果の報告書（平成20年発行）と同様に、今後、都市計画の推進のための基礎的資料として広く活用いただければ幸いです。

東京都都市整備局

目次

I 多摩・島しょ地域の土地利用の概観	1	1-14 不燃化率	32
		・ 不燃化率図	34
II 調査方法		1-15 建物構造比率	35
1 調査の概要		1-16 農用地利用率	37
1-1 調査の経緯	4	2 多摩山村部	
1-2 調査の概要	4	2-1 土地利用面積	38
1-3 調査項目	4	2-2 土地利用比率	38
1-4 「東京の土地利用」の作成	4	2-3 宅地利用率	39
1-5 用語の説明	4	2-4 建物用地利用率	39
2 分類		2-5 建ぺい率	39
2-1 土地利用の分類	5	2-6 容積率	40
2-2 土地建物用途分類	6	2-7 平均階数	41
2-3 建物構造分類	7	2-8 建築面積比率	41
2-4 建物階数分類	7	2-9 延べ面積比率	41
2-5 複合用途建築物の判定	7	2-10 不燃化率	42
III 分析		2-11 建物構造比率	42
1 多摩都市部		3 多摩地域（エリア別）	
1-1 土地利用面積	8	3-1 土地利用面積	43
1-2 土地利用比率	9	3-2 土地利用比率	44
1-3 宅地利用率	11	3-3 宅地利用率	44
1-4 建物用地利用率	12	3-4 建物用地利用率	45
・ 土地利用現況図		3-5 建ぺい率	45
（商業系用途抽出図）	13	3-6 容積率	46
（工業系用途抽出図）	13	3-7 平均階数	46
（住居系用途抽出図）	14	3-8 建築面積比率	47
（緑地系用途抽出図）	14	3-9 延べ面積比率	47
・ 土地利用分類図	15	3-10 不燃化率	48
1-5 建物棟数	16	3-11 建物構造比率	48
1-6 建物棟数密度	17	4 島しょ地域	
1-7 平均敷地面積	18	4-1 土地利用面積	49
1-8 建ぺい率	19	4-2 土地利用比率	49
・ 建ぺい率図	21	4-3 宅地利用率	50
1-9 容積率	22	4-4 建物用地利用率	50
・ 容積率図	24	4-5 建ぺい率	51
1-10 中高層化率	25	4-6 容積率	52
1-11 平均階数	26	4-7 平均階数	53
1-12 建築面積比率	27	4-8 建築面積比率	53
1-13 延べ面積比率	28	4-9 延べ面積比率	54
・ 建物用途別延べ面積図		4-10 不燃化率	54
（独立住宅）	29	4-11 建物構造比率	55
（集合住宅）	30		
（商業用途）	31		