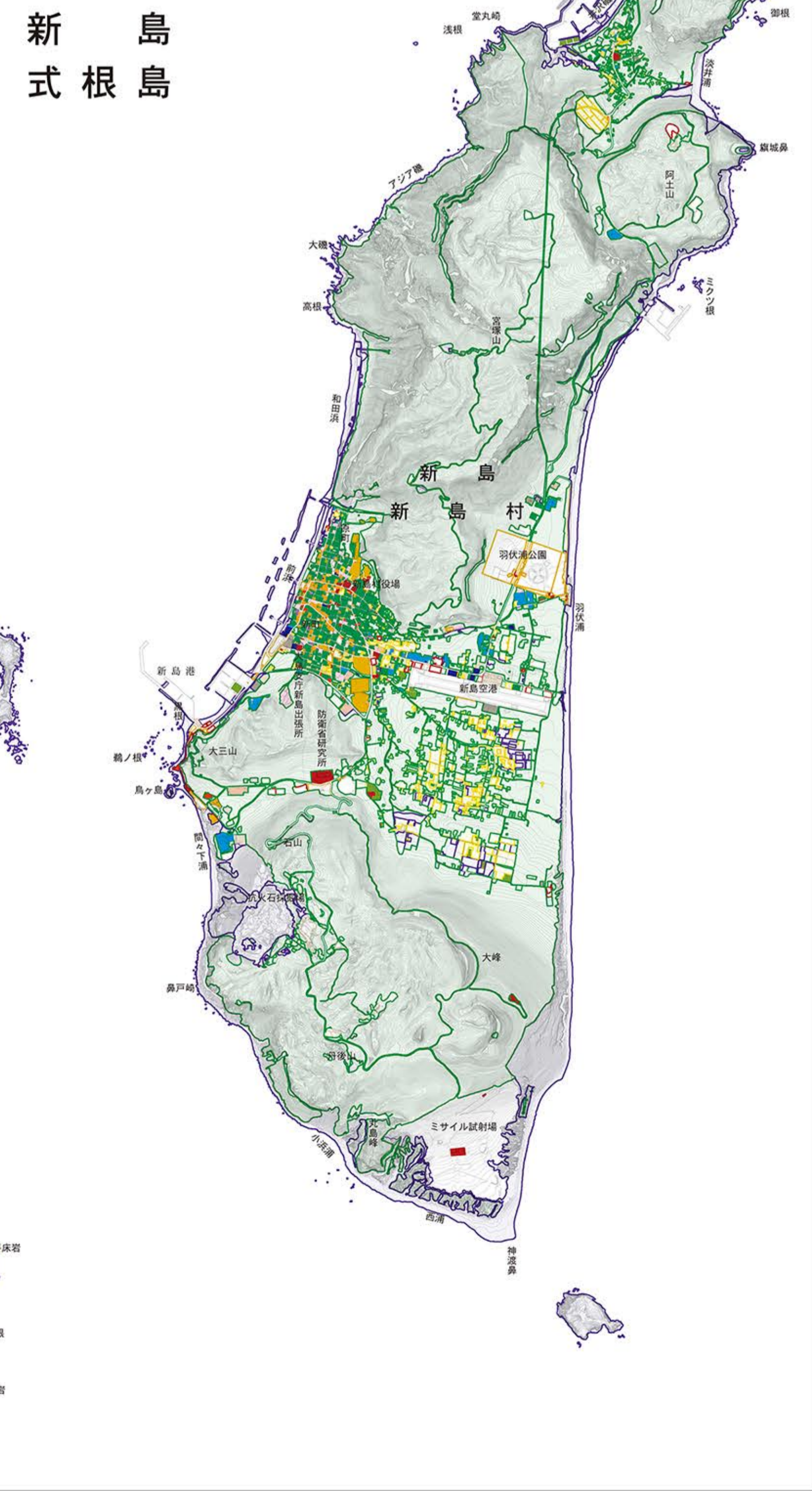
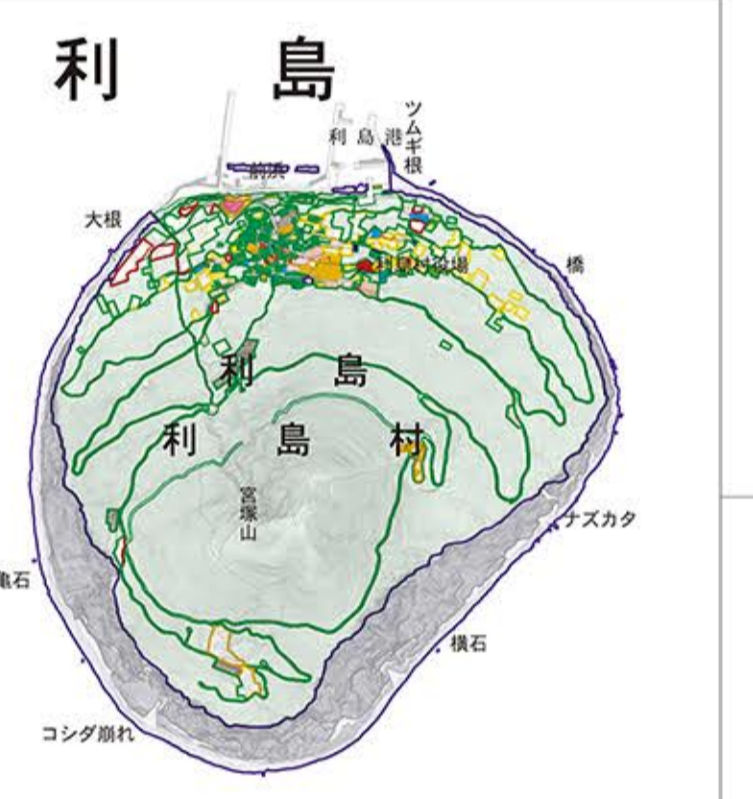
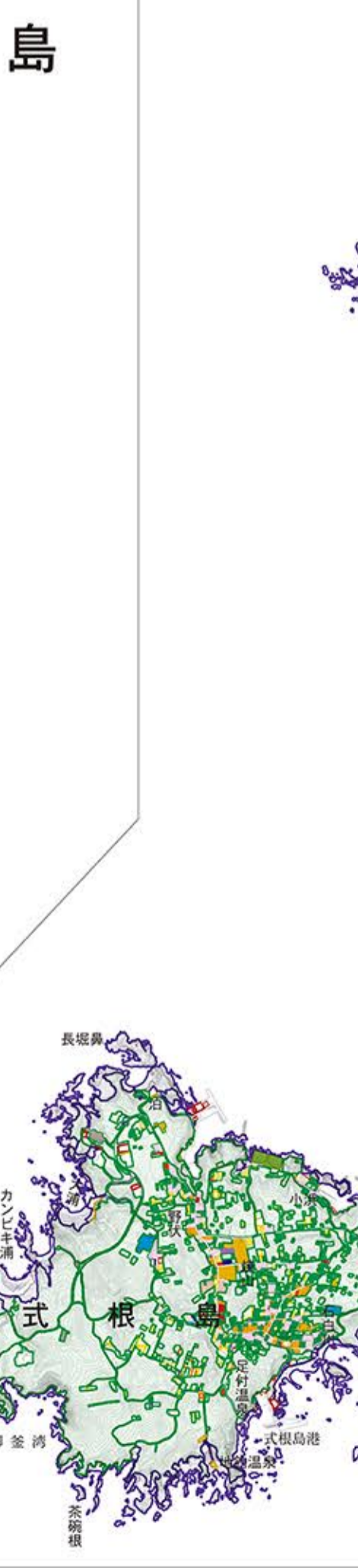
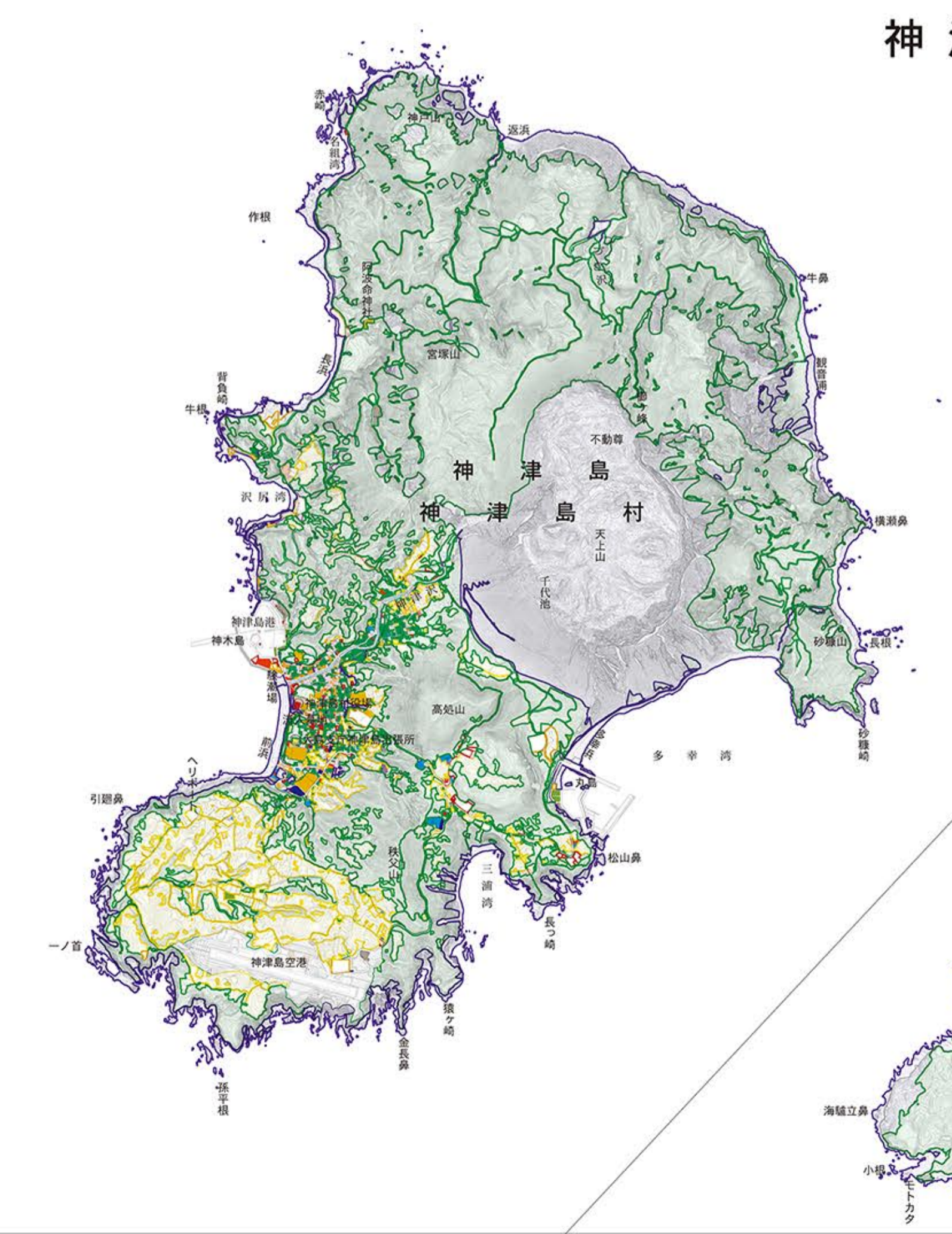
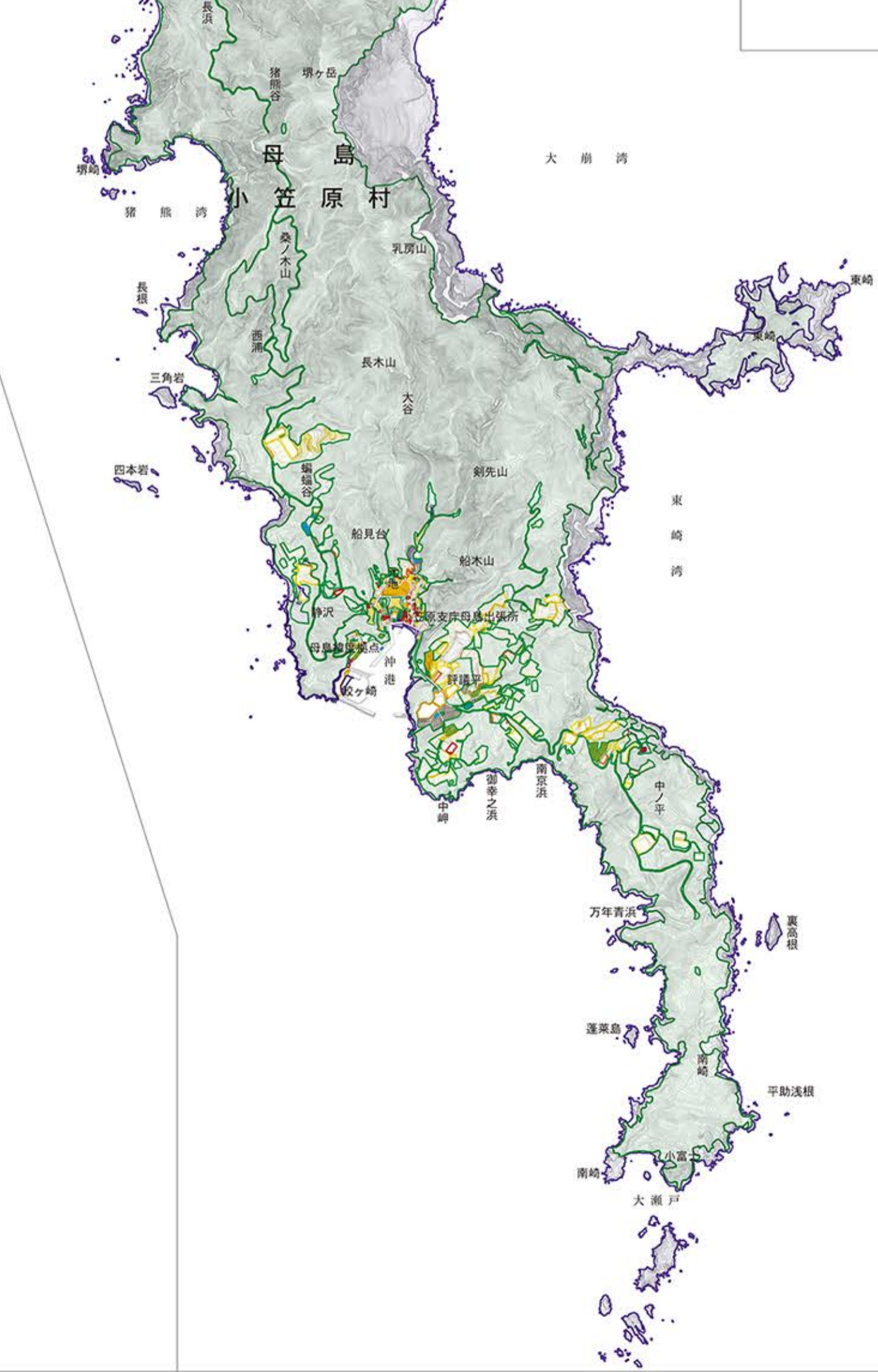
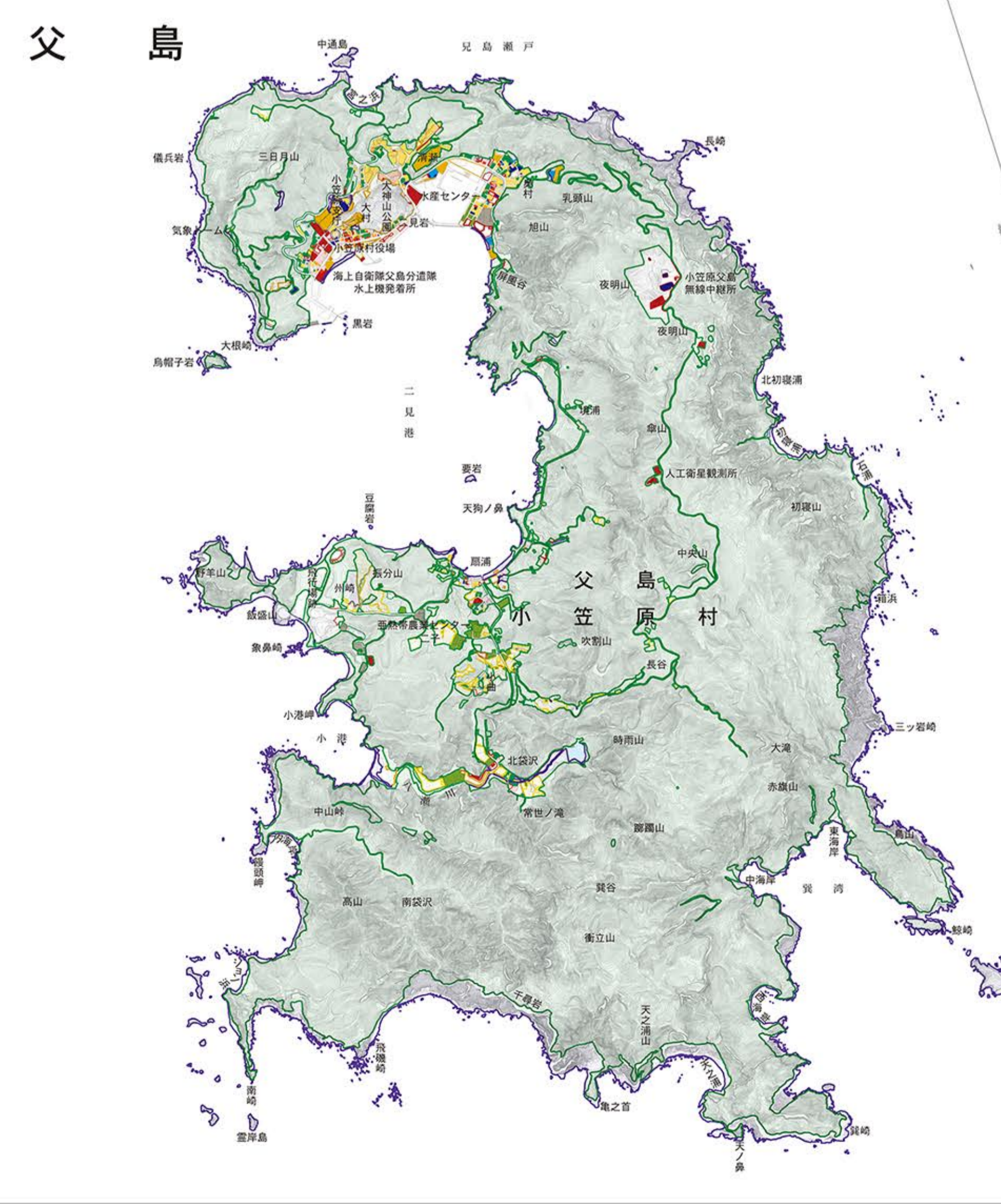
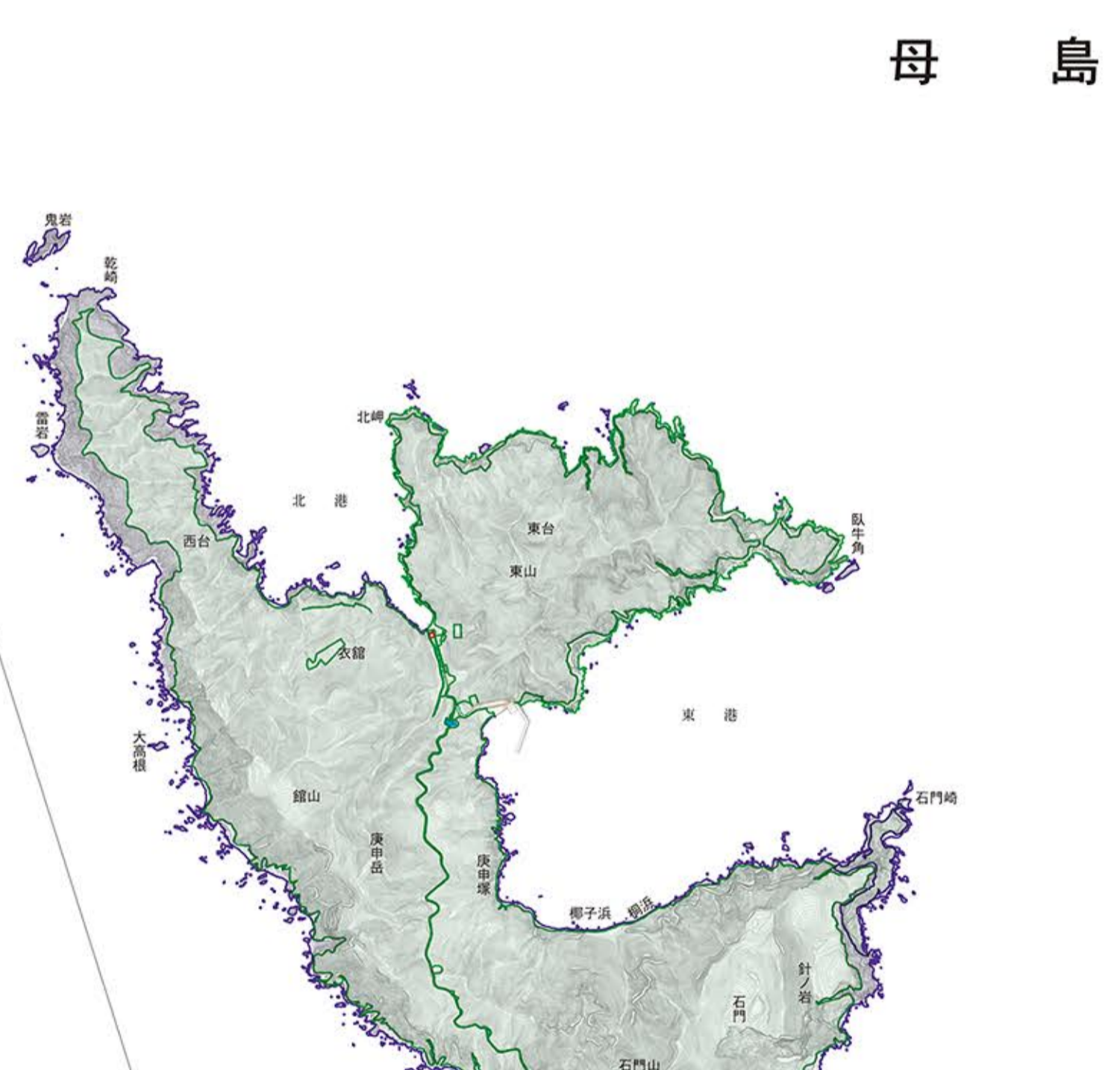
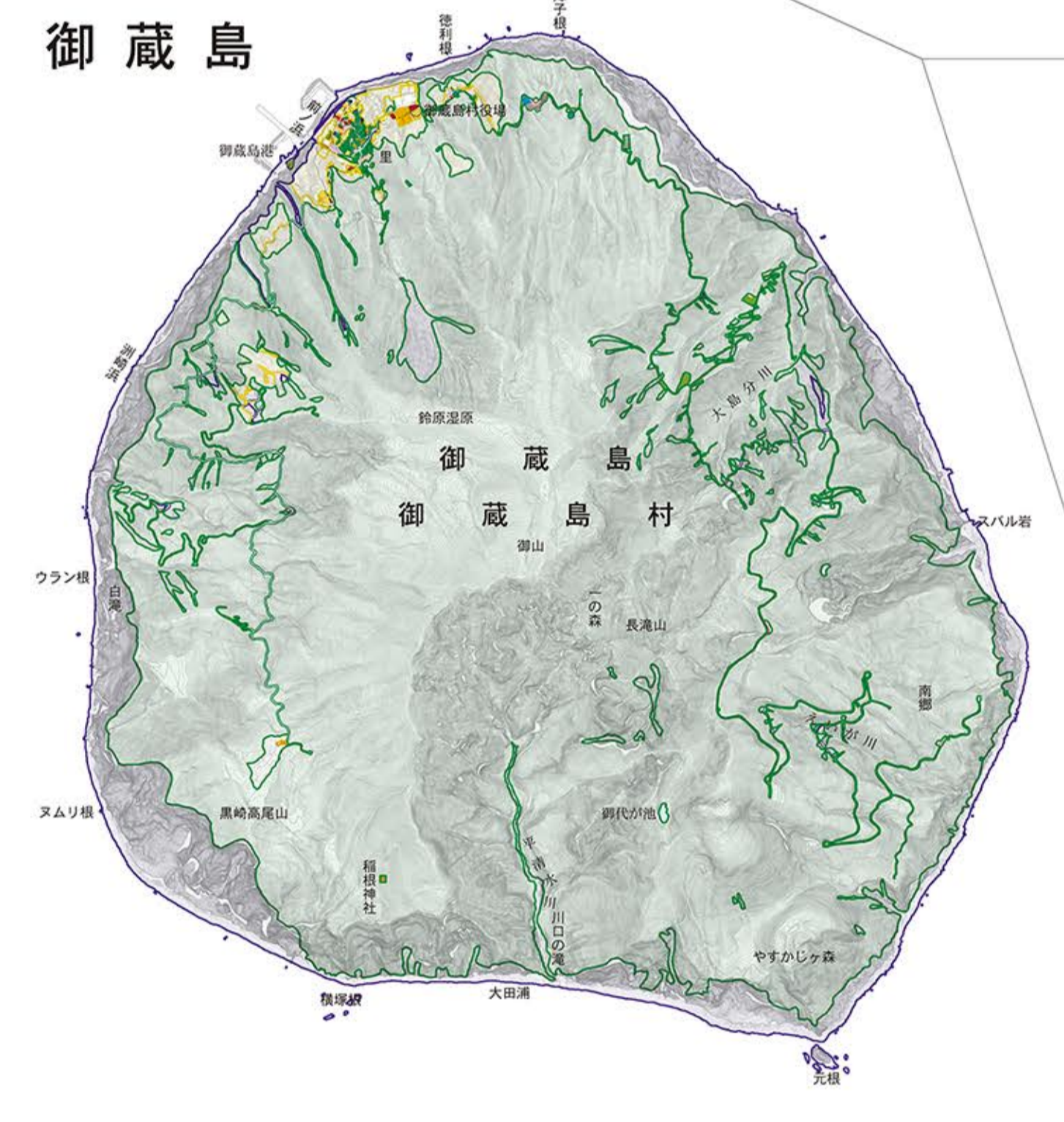
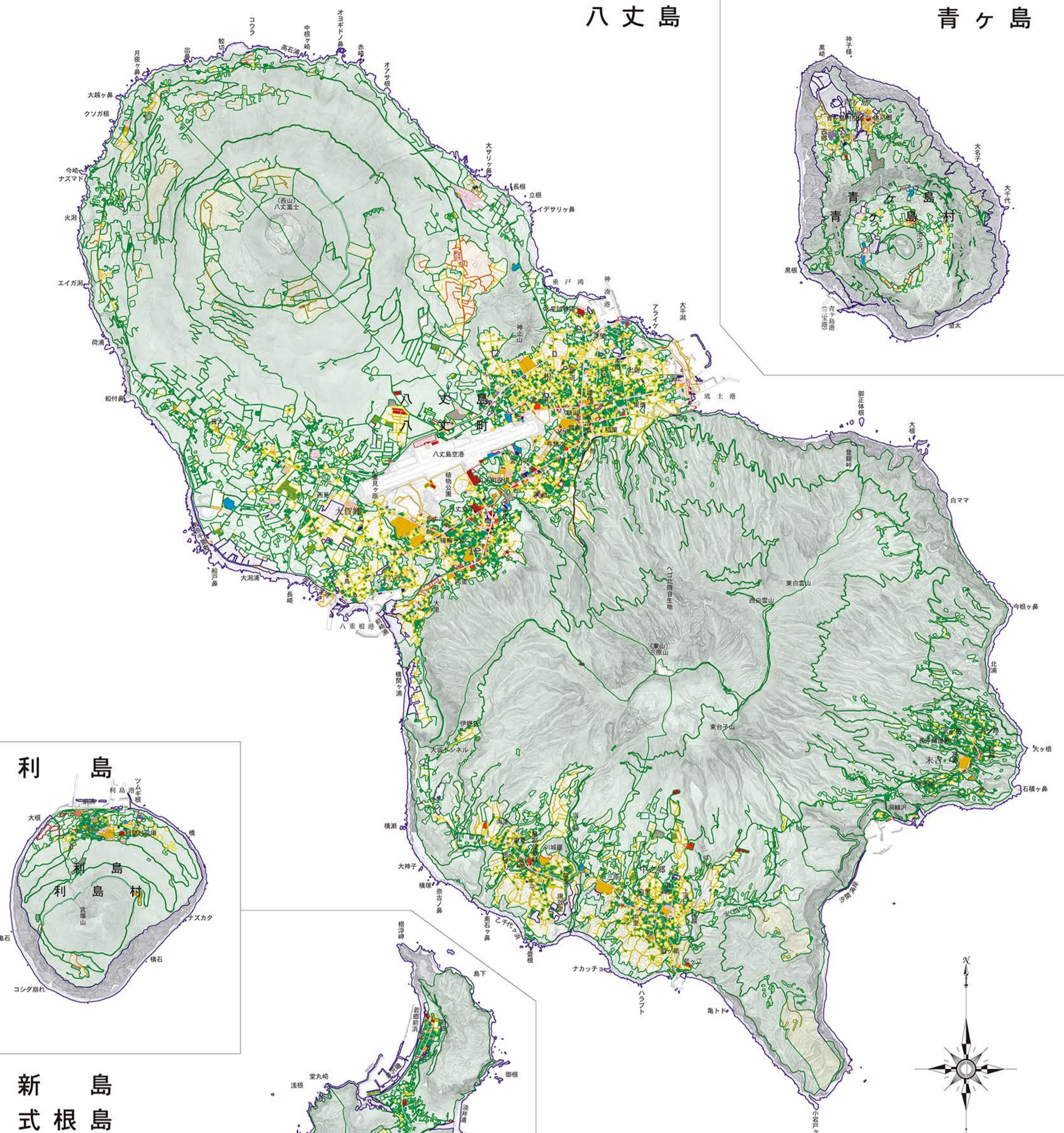
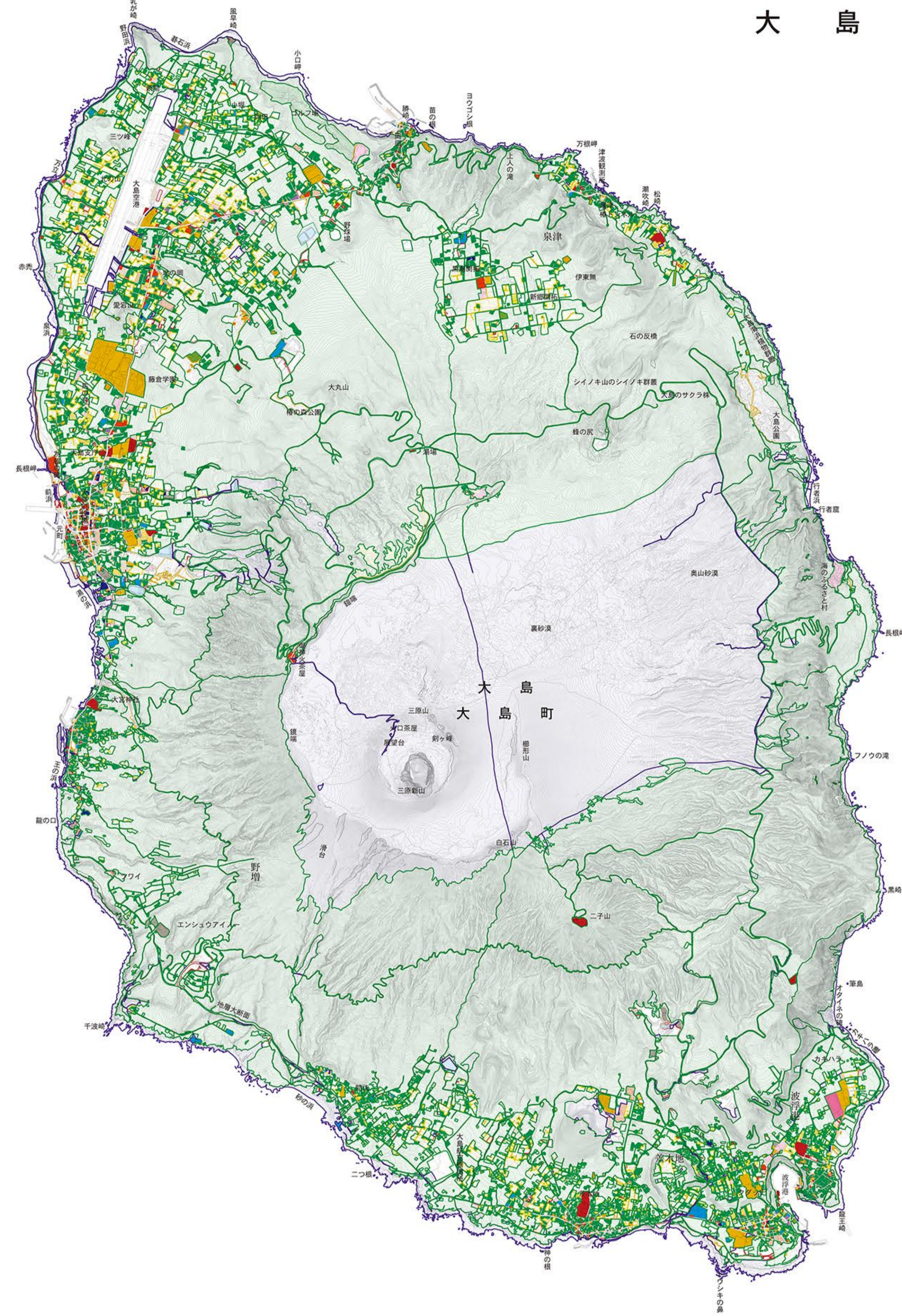
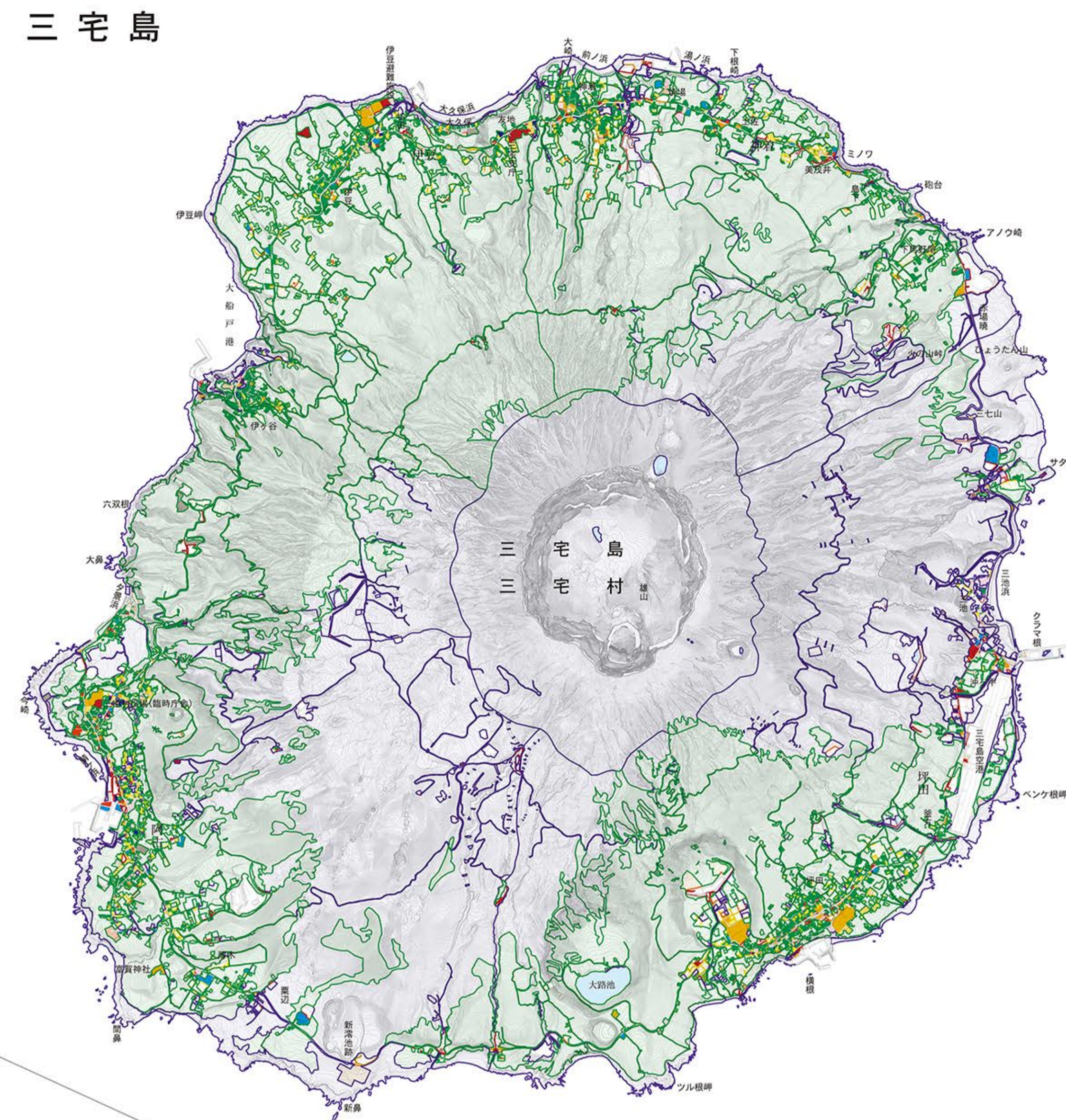
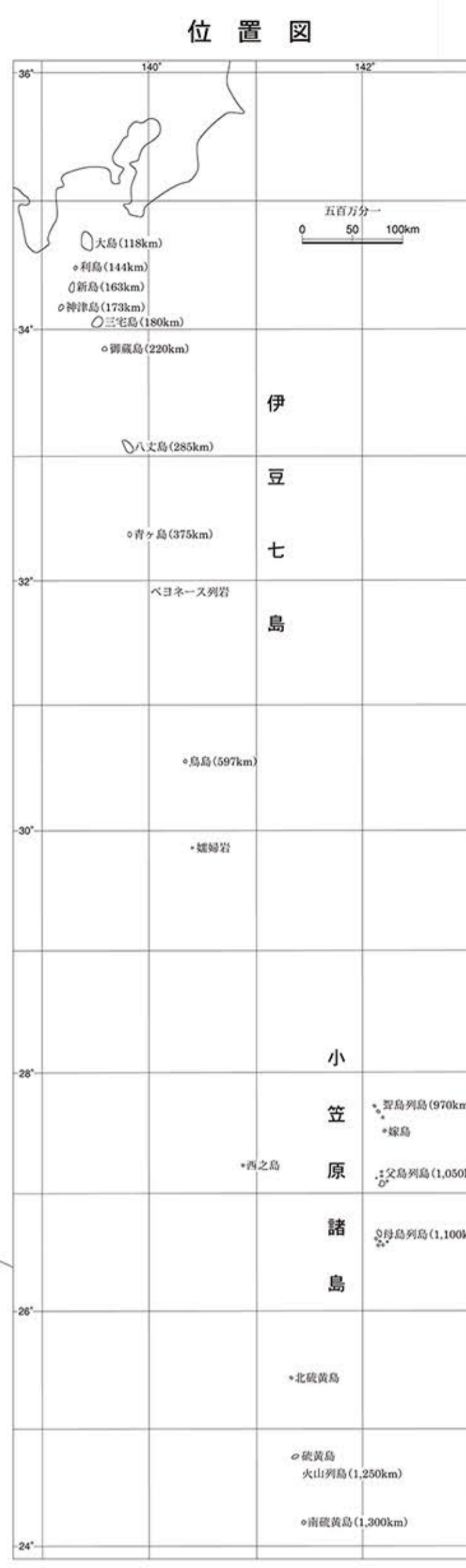


東京都土地利用現況図〔建物用途別〕 The existing land use Tokyo 2022 (令和4年現在) (島しょ地域)



凡 例	
	官公庁施設 官公署及び出先機関、警察署及び派出所、消防署、郵便局、税務署、裁判所、大使館
	教育文化施設 幼稚園、小学校、中学校、高等学校、大学、専修学校、各種専門学校、研修所、研究所、美術館、博物館、図書館、公会堂、寺社、教会、町内会館、自動車教習所
	厚生医療施設 病院、診療所、保健所、高齢者福祉施設、障害者福祉施設、児童福祉施設、保育所、託児所
	供給処理施設 上下水道施設、電力供給施設(発電所、変電所)、都市ガス供給施設、浄化槽、ごみ焼却施設、廃棄物処理施設、と畜場、大葬場等
	事務所建築物 事務所、営業店舗(銀行・証券会社等)、新聞社、放送局、計測センター、医師会館
	専用商業施設 専用商業施設(住宅を含まないもの)、デパート、スーパーマーケット、小売店舗、卸売店舗、飲食店、ガソリンスタンド、公衆浴場、サウナ
	住商併用施設 住居併用施設(住宅を含まないもの)、アパート、スパーマーケット、小売店舗、卸売店舗、飲食店、ガソリンスタンド、公衆浴場、サウナ
	宿泊・遊興施設 ホテル、旅館、ユースホステル、モーターホテル、バンケットを主とする公館、バー、キャバレー、ナイトクラブ、娯楽・宴会・ソープランド、パチンコ店、娯楽施設、ビリヤード、ゲームセンター、カラオケボックス、ダンス教習所
	スポーツ・興行施設 (屋内又は観覧席を有するもの) 体育館、競技場、野球場、水泳場、スケート場、ボートリング場、競馬場等、劇場、演劇場、映画館、オートリウムを主とする公館(民間主体のもの)
	住立住宅 専用戸建住宅、住宅を主とする借・教室・医館等の併用建築物
	集合住宅 公団・公社・公営住宅、アパート、マンション、借家、寄居合、家族寮、長屋、テラスハウス、タウンハウス
	専用工場 右記の専用工場、専用作業所
	住居併用工場 右記の併用工場、併用併用住宅
	倉庫・運輸関係施設 太陽光発電システムを直接設置している土地
	太陽光発電 太陽光発電システムを直接設置している土地
	屋外利用施設 平地から道路等で分離された駐車場、又は有料駐車場(コインパーキング、月極有料駐車場等)
	その他 (屋外利用又は仮設利用) 材料置き場、屋外展示場、飯場
	公園 公園、ゴルフ場
	運動場等 (屋外利用を主とするもの) 公園緑地、運動場、野球場、遊園地、テニスコート、ゴルフコース、馬術練習場、フィールドアスレチック、馬場、ゴルフ練習場
	未利用地等 宅地でないものを伴わないもの、建築中で用途不明のもの、区域整理中の宅地、取りこみし跡地、廃家、埋め立て地
	道 街路、歩行者道路、自転車道路、農道、林道、採内道路
	鉄道・港湾等 鉄道、幹道、モータール、空港、港湾
	農林漁業施設 温室、サイロ、畜舎、養魚場、その他農林漁業施設
	田 水稲、い草、蓮などかんがい施設を有し、灌水を必要とする作物を栽培する耕地
	畑 野菜、穀物、生花、苗木など草本性作物を栽培する畑
	果樹園地 果樹園、茶園など木本性作物を栽培する畑
	採草放牧地 牧草、牧草地などの人手の入った草地
	水面・河川・水路 河川、運河、湖沼、遊水池、海
	林 樹林、竹林、はい松地、しの地、山地、竹木が繁茂的に生育する土地
	草原 野原など小かん木類の生育する自然のままの土地、草地、雑地
	その他 自然保護地、在日米軍基地、火薬庫、採石場、ごみ捨て場など

無断複製を禁ず。著作権者 東京都(都市整備局)