

平成30年5月発行

登録番号(29)160

東京の土地利用(平成28年東京都区部)

編集・発行 東京都都市整備局都市づくり政策部土地利用計画課

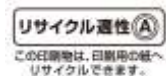
〒163-8001 東京都新宿区西新宿二丁目8番1号

電話 代表 03-5321-1111 内線 30-261

印刷 有限会社 雄久社

〒154-0017 東京都世田谷区世田谷一丁目24番7号

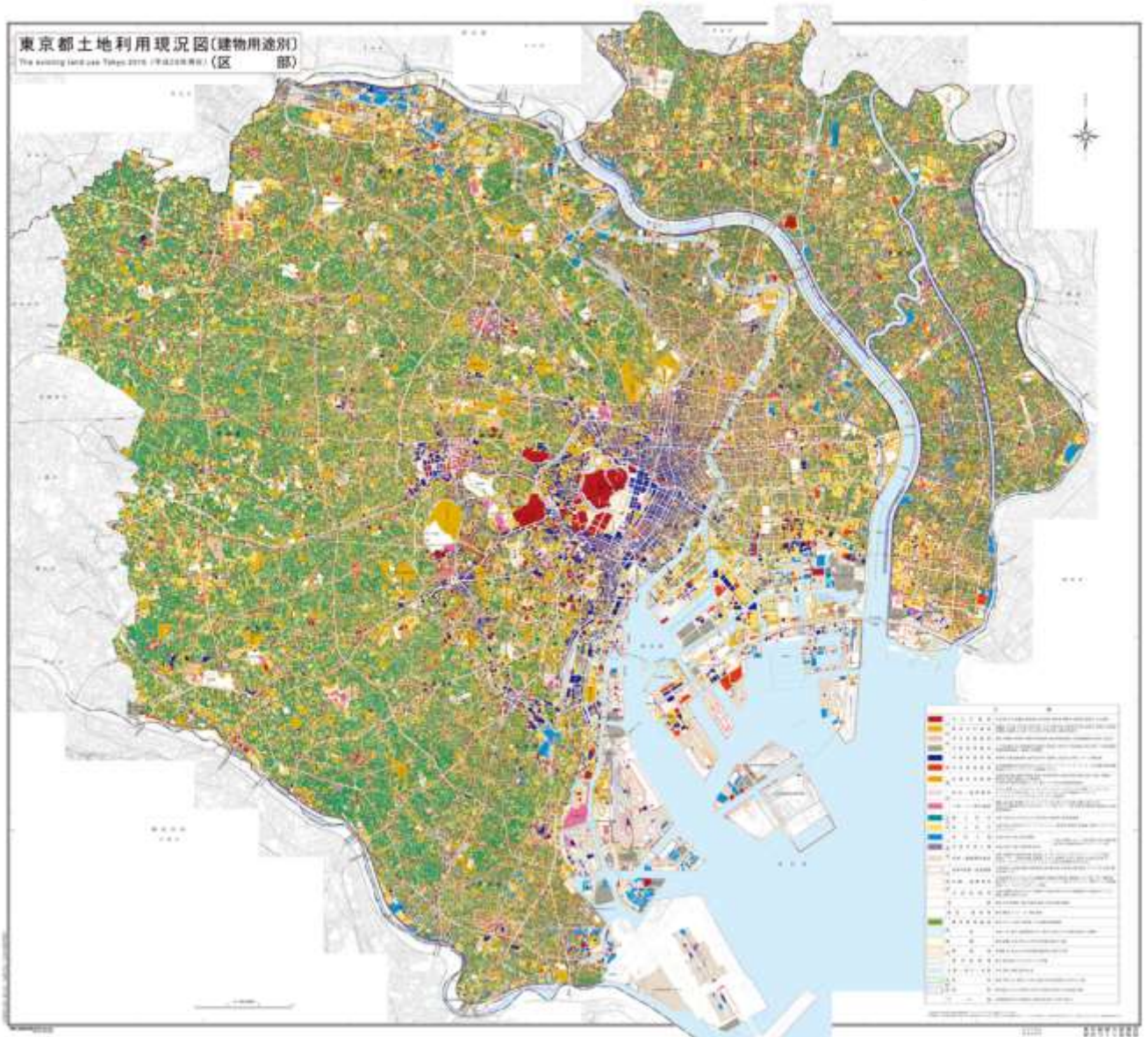
電話 03-5451-7030



# 土地利用現況図(建物用途別)

Distribution of Building Use

区 部  
Special-Ward Area



平成 28 年度土地利用現況調査に基づき作成した「東京都土地利用現況図」である。