

地面から人工地盤までの外壁にツタ状の植栽で壁面緑化を行っている。  
また、フェンスにツタ状の植栽を行い、小さなスペースを活用して緑空間を創出している。



公開空地内にバランスを考慮した植栽と休憩施設を配置することで、緑を感じられる多目的な  
スペースと憩いの空間を生み出している。



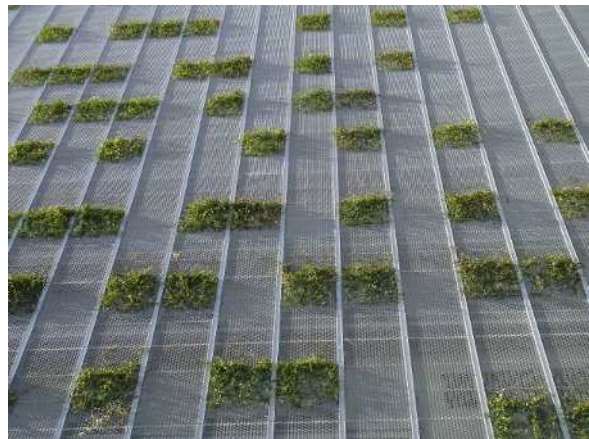
高木や花き等をバランスよく植栽することで、奥行きのある緑化空間を創出している。



限られたスペースに植栽ポットを用いて緑化している。また、人工地盤上に中木等の植栽と植栽ポットを組み合わせることにより、良好な緑化空間を創出している。



建物の外壁にフェンスを設け草本類を不規則に植栽することによって、個性のある立体的な緑化空間を生み出している。



建物上部に高木等を植栽することで、街路樹とともに立体的な緑化空間の形成を行っている。



各階層のベランダにテーマ性を持たせた空間の演出を行っている。中木を中心とした植栽を行うとともに、水の流れを取り入れるなどして、地域の生態系のイメージを再現している。



建物の壁面を草類により緑化をするとともに、高木や中木等を用いて良好な緑化空間を演出している。また、定期的にミストによる水やりをするなどの設備等をうまく取り入れている。



商店や休憩施設等の僅かな空間に植栽ポットを設置し、地域が一体となって緑化を行っている。



商店、医院、公共施設等の地先の僅かな空間に植栽ポットを設置し、緑化に取り組んでいる。



植栽ポットや地植えにより緑化空間を確保している。「四季」等のテーマ性のある緑化を行っている。

