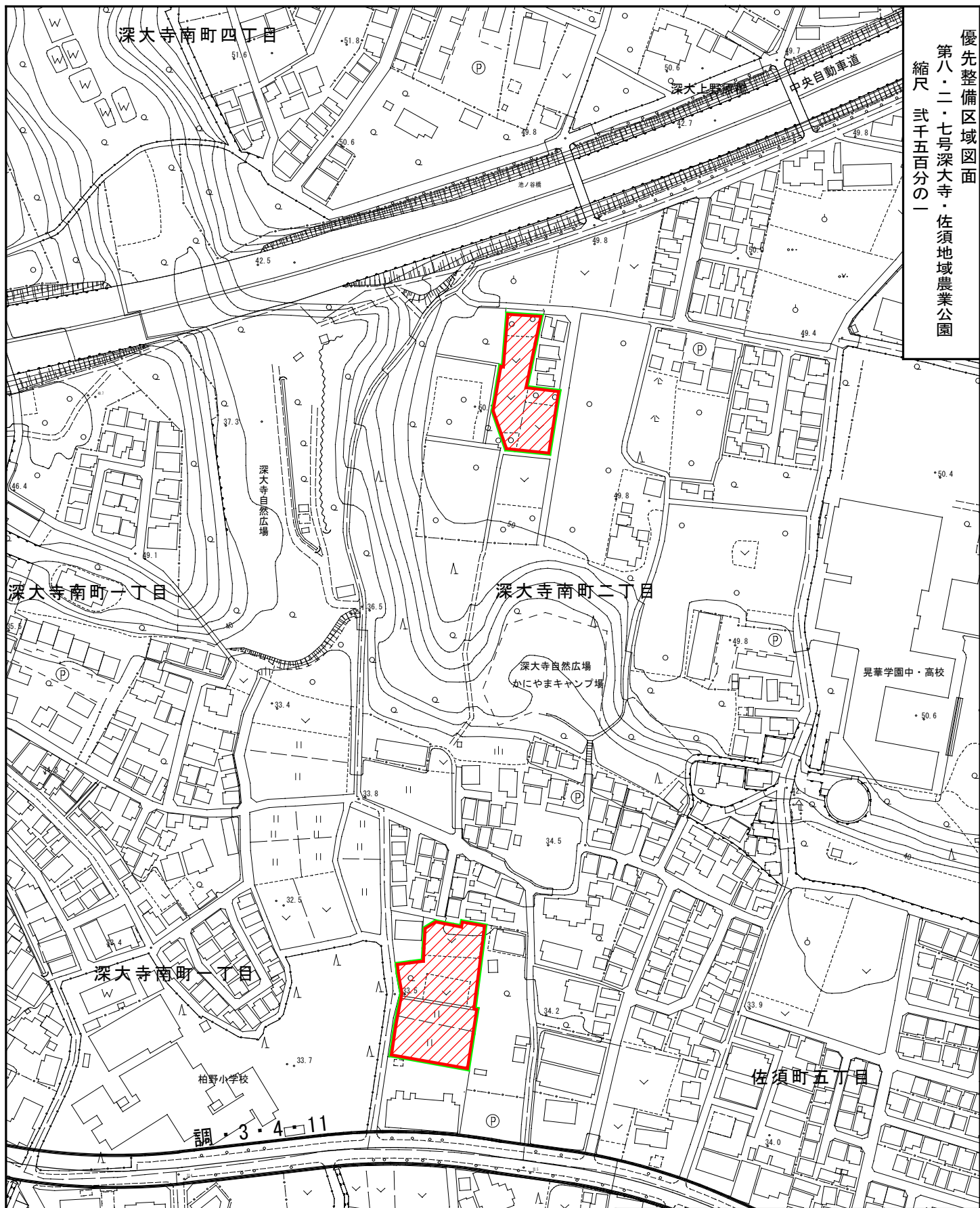
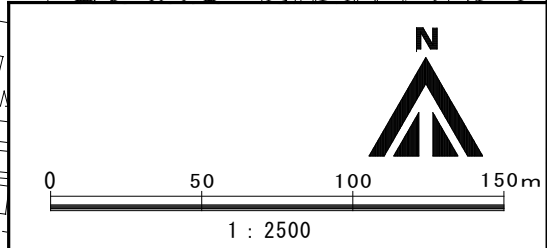


優先整備区域図面
 第八・二・七号深大寺・佐須地域農業公園
 縮尺 式千五百分の一



凡 例

- 都市計画決定区域
- 新規事業化区域



「この地図は、東京都知事の承認を受けて、東京都縮尺2,500分の1地形図を使用して作成したものである。（承認番号）31都市基交著第235号（令和元年12月10日）」
 「道路網図は、（承認番号）31都市基街都第232号（令和元年12月19日）」