

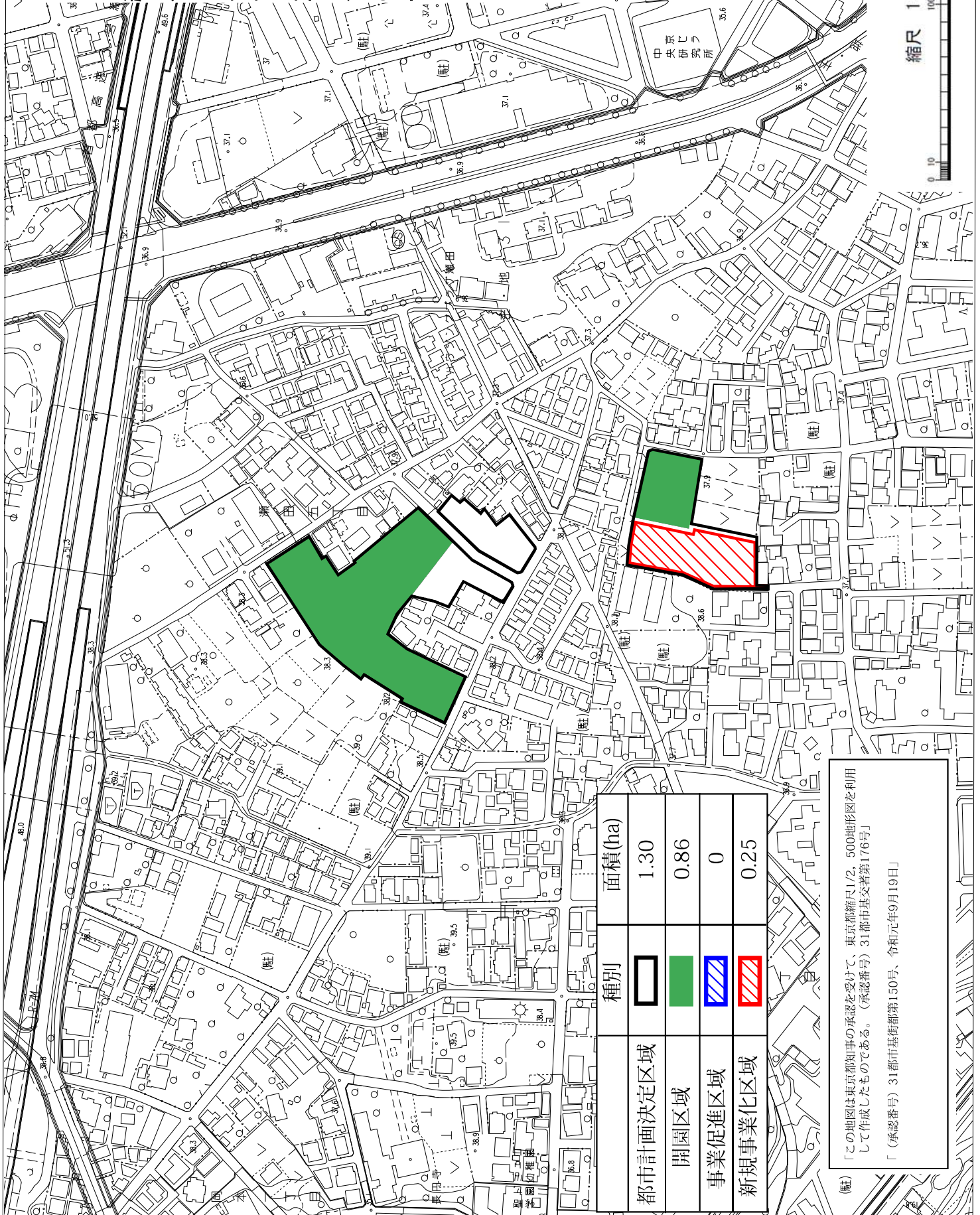
東京都市計画公園 優先整備区域図

第 8・3・19号 瀬田農業公園

縮尺 二千五百分の一



縮尺 1:2,500



種別	面積 (ha)
都市計画決定区域	1.30
開園区域	0.86
事業促進区域	0
新規事業化区域	0.25

(註) 「この地図は東京都知事の承認を受けて、東京都縮尺1/2,500地形図を利用して作成したものである。(承認番号) 31都市基交第176号」
 「(承認番号) 31都市基街都第150号、令和元年9月19日」