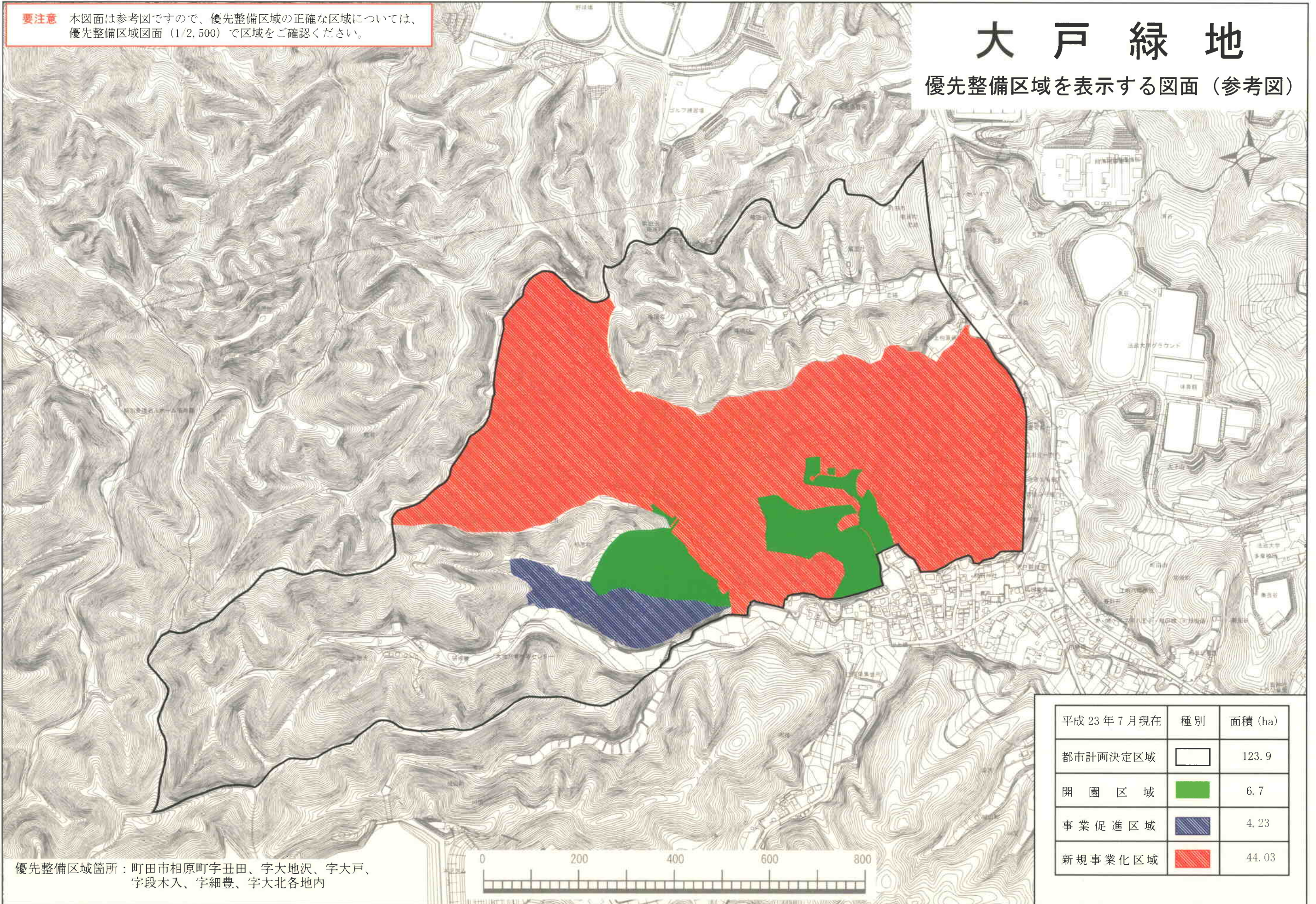


この地図は、国土院院長の承認（平15国土院公第34号）を経て作成した東京首都圏図（S-112、500）を複製（平15都市基次第294号）して作成したものである。無断複製を禁ずる。

要注意 本図面は参考図ですので、優先整備区域の正確な区域については、優先整備区域図面（1/2,500）でご確認ください。

大戸緑地

優先整備区域を表示する図面（参考図）



優先整備区域箇所：町田市相原町字丑田、字大地沢、字大戸、字段木入、字細豊、字大北各地内

平成 23 年 7 月 現在	種別	面積 (ha)
	都市計画決定区域	123.9
	開園区域	6.7
	事業促進区域	4.23
	新規事業化区域	44.03