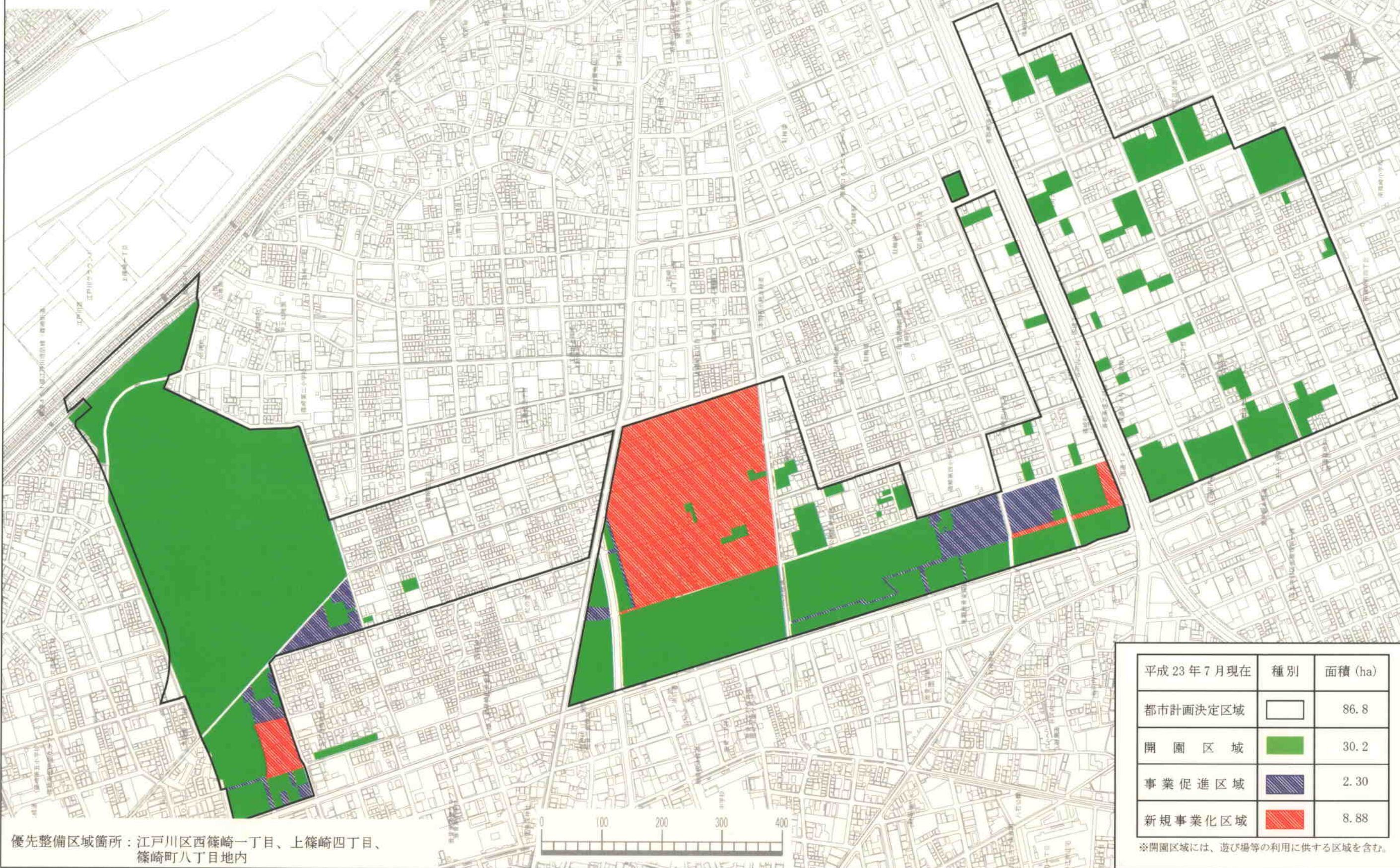


篠崎公園

優先整備区域を表示する図面（参考図）

要注意 本図面は参考図ですので、優先整備区域の正確な区域については、優先整備区域図面（1/2,500）で区域をご確認ください。



優先整備区域箇所：江戸川区西篠崎一丁目、上篠崎四丁目、篠崎町八丁目地内

平成 23 年 7 月 現在	種別	面積 (ha)
	都市計画決定区域	86.8
	開園区域	30.2
	事業促進区域	2.30
	新規事業化区域	8.88

※開園区域には、遊び場等の利用に供する区域を含む。