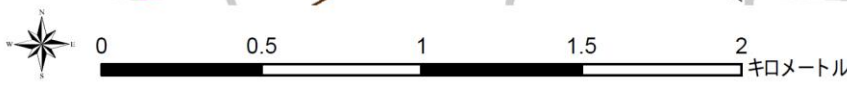
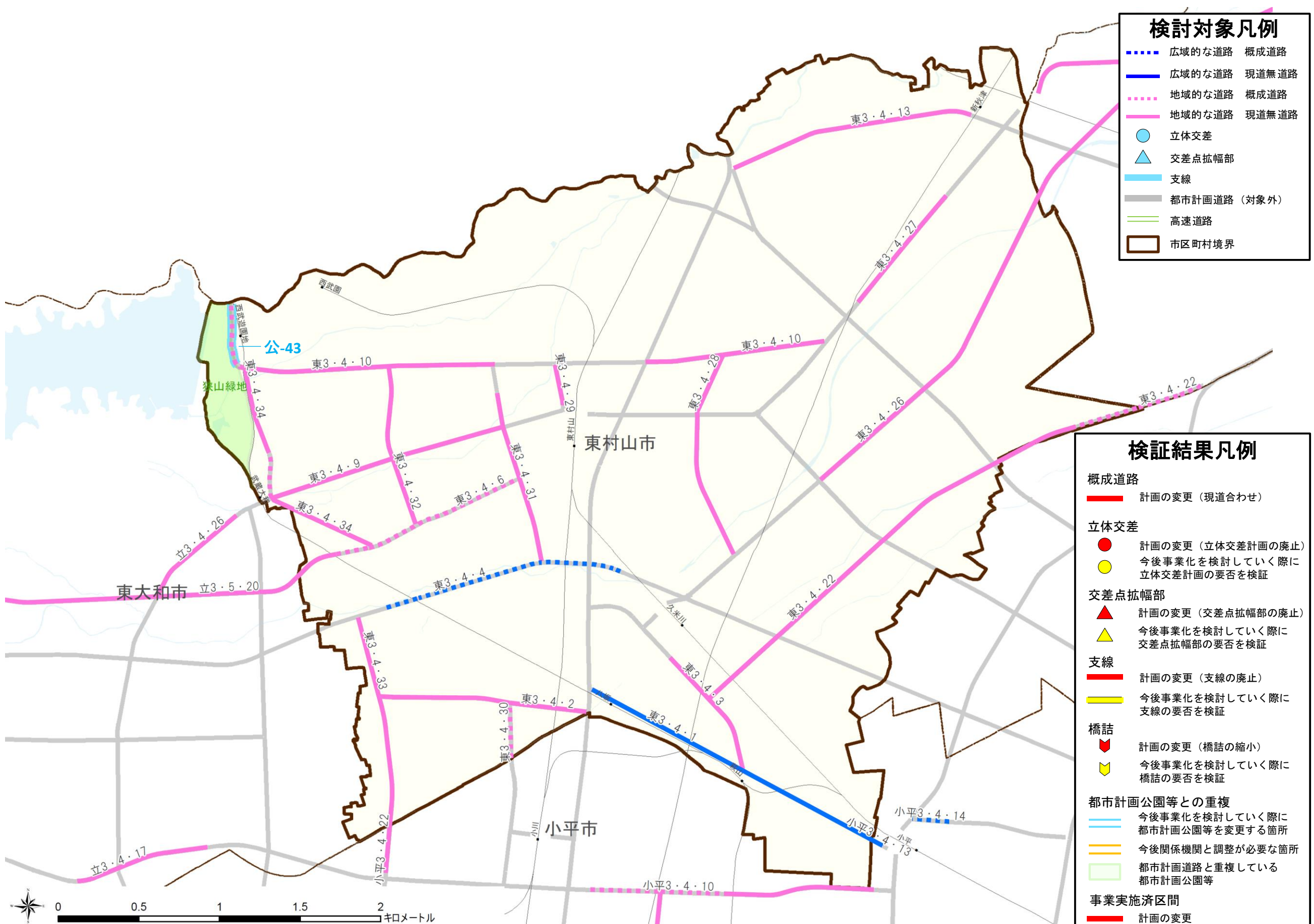


検討対象凡例

- ⋯⋯⋯ 広域的な道路 概成道路
- 広域的な道路 現道無道路
- ⋯⋯⋯ 地域的な道路 概成道路
- 地域的な道路 現道無道路
- 立体交差
- ▲ 交差点拡幅部
- 支線
- 都市計画道路 (対象外)
- 高速道路
- 市区町村境界

検証結果凡例

- 概成道路**
- 計画の変更 (現道合わせ)
- 立体交差**
- 計画の変更 (立体交差計画の廃止)
- 今後事業化を検討していく際に立体交差計画の要否を検証
- 交差点拡幅部**
- ▲ 計画の変更 (交差点拡幅部の廃止)
- ▲ 今後事業化を検討していく際に交差点拡幅部の要否を検証
- 支線**
- 計画の変更 (支線の廃止)
- 今後事業化を検討していく際に支線の要否を検証
- 橋詰**
- ▼ 計画の変更 (橋詰の縮小)
- ▼ 今後事業化を検討していく際に橋詰の要否を検証
- 都市計画公園等との重複**
- 今後事業化を検討していく際に都市計画公園等を変更する箇所
- 今後関係機関と調整が必要な箇所
- 都市計画道路と重複している都市計画公園等
- 事業実施区間**
- 計画の変更
- 既存道路による代替可能性**
- 計画の変更 (廃止)



検証結果リスト 東村山市

○都市計画公園等との重複 今後事業化を検討していく際に都市計画公園等を変更する箇所

No.	公園名	路線名	所在区市町	重複箇所における都市計画公園等の開園状況
公-43	狭山緑地	東村山3・4・34号線	東村山市	開園