

新宿ターミナル協議会の概要

■概要

新宿駅及びその周辺部を対象として、利用者本位のターミナルの実現に向け、多様な関係者が連携して利便性の向上に取り組むことを目的として、平成27年6月に発足

■組織

学識経験者、地方公共団体、新宿ターミナルを形成する交通事業者、施設管理者により構成

座長	岸井隆幸 日本大学大学院理工学研究科教授
専門アドバイザー	赤瀬達三 株式会社黎デザイン総合計画研究所代表取締役
委員	国土交通省関東地方整備局東京国道事務所長
委員	東京都都市整備局都市基盤部長
委員	東京都都市整備局交通政策担当部長
委員	東京都建設局道路保全担当部長
委員	東京都交通局企画担当部長
委員	新宿区都市計画部長
委員	新宿区みどり土木部長
委員	東日本旅客鉄道株式会社東京支社総務部企画部長
委員	東京地下鉄株式会社鉄道本部鉄道統括部長
委員	西武鉄道株式会社鉄道本部計画管理部長
委員	京王電鉄株式会社鉄道営業部長
委員	小田急電鉄株式会社交通サービス事業本部執行役員交通企画部長
委員	株式会社ルミネ開発企画部長
委員	新宿サブナード株式会社総務部開発推進担当部長
委員	京王地下駐車場株式会社取締役事業部長
委員	一般社団法人東京バス協会理事長
委員	一般社団法人東京ハイヤー・タクシー協会専務理事
委員	一般社団法人東京個人タクシー協会副会長
委員	公益財団法人東京タクシーセンター指導部長
オブザーバー	国土交通省鉄道局都市鉄道政策課駅機能高度化推進室長
オブザーバー	国土交通省都市局街路交通施設課街路事業調整官

■対象範囲



新宿ターミナル協議会 サイン計画の概要

○事業者ごとに異なる案内サインを統一し、分かりやすく改善

【基本レイアウト】

結節空間ロゴ
(施設等のまとまりを表現)



ピクトグラム+路線名+路線マーク

主な歩行目標地

【整備例】

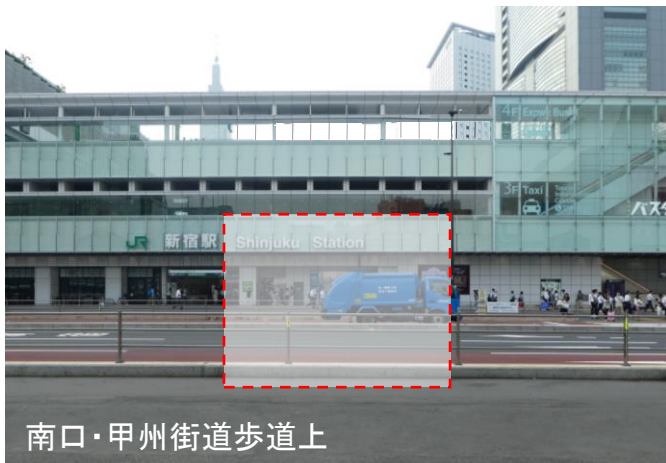
(現状)

(整備後)



○出口付近など主要な移動経路上に図解サインを新たに設置

【整備例】



ターミナルマップ
(乗換等の案内)
エリアマップ
(周辺地域案内)

