

エレベーターサイン計画

計画図

5

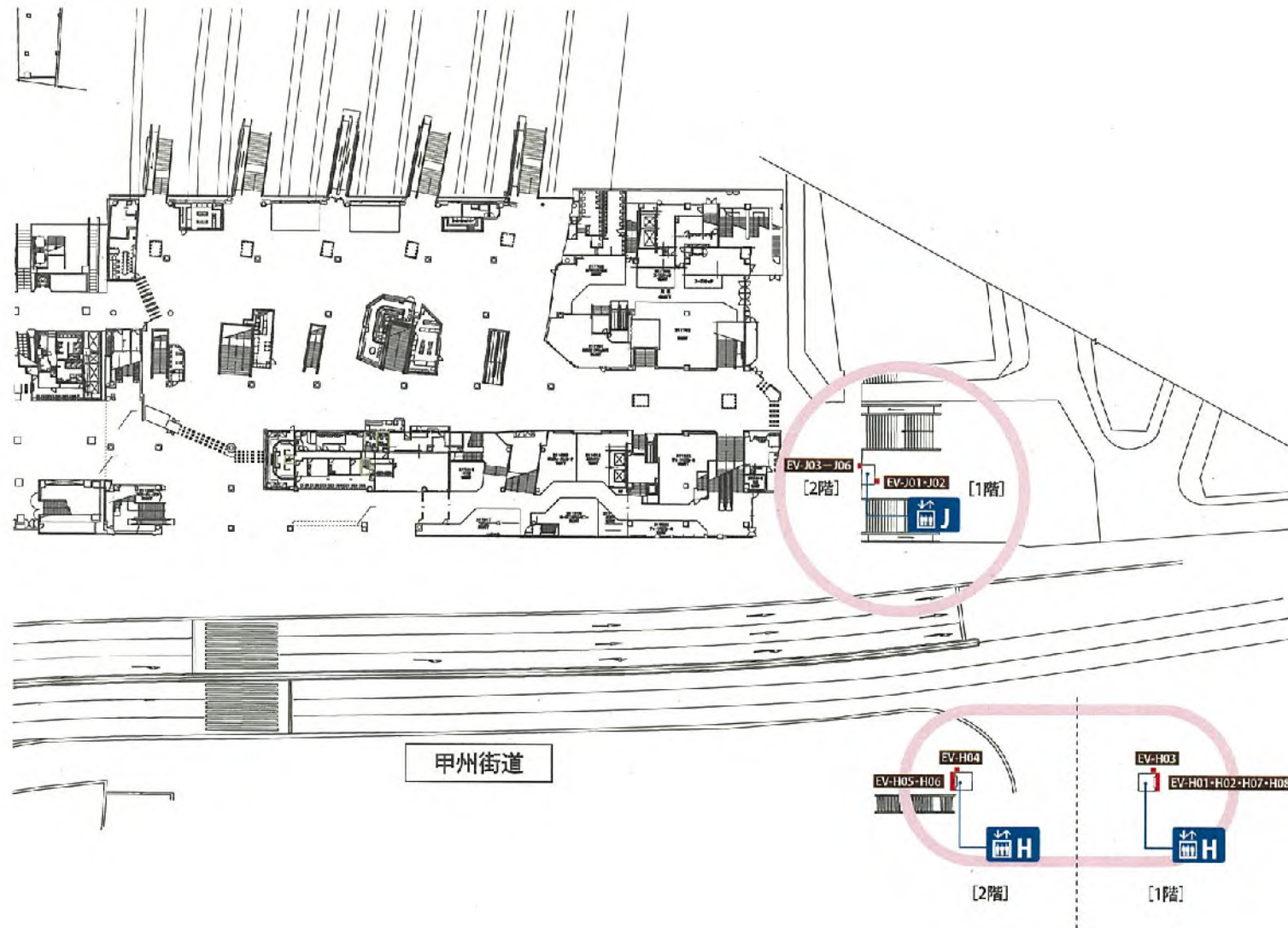
東京国道工区

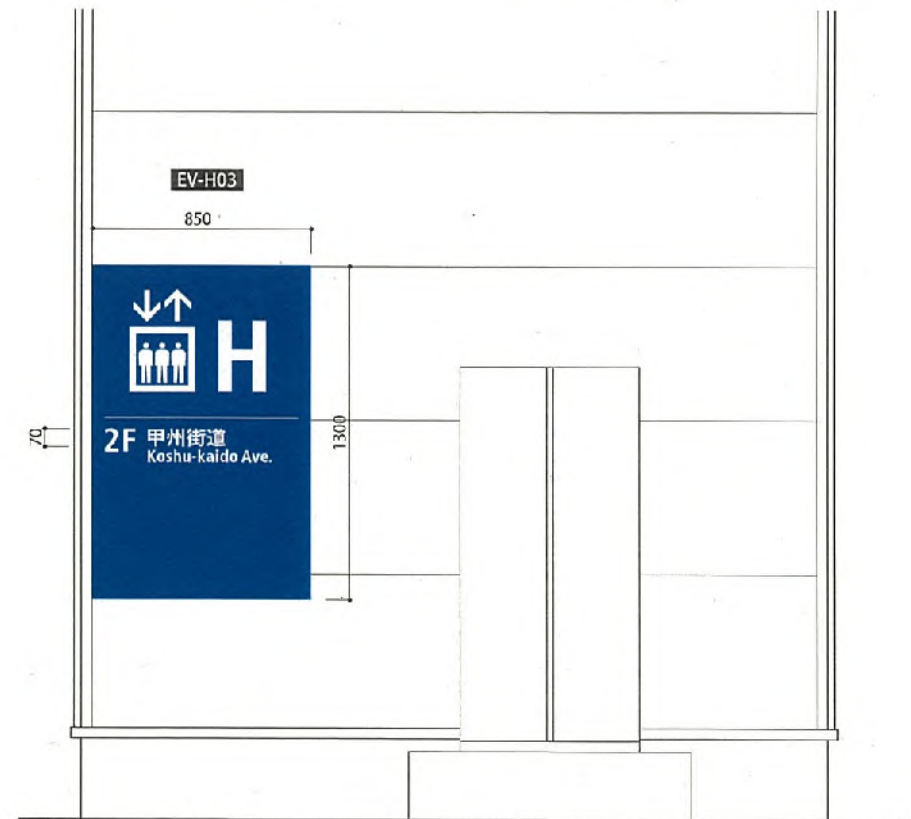
2021年 3月

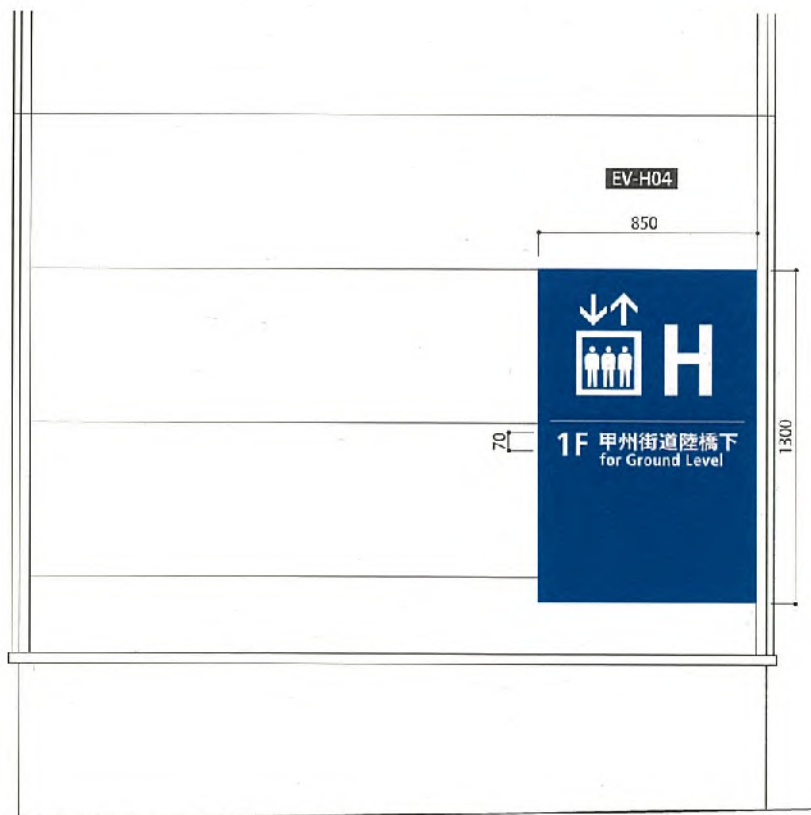
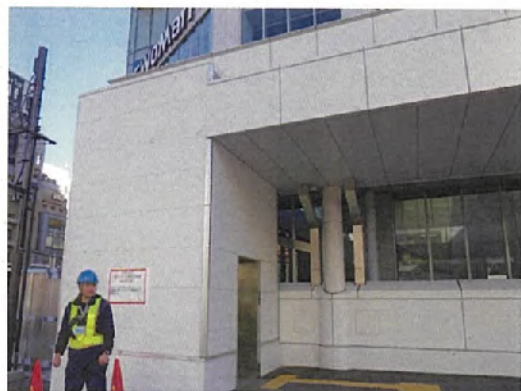
新宿ターミナル協議会

【パネルサイン貼付】

仕様:アルミ複合板等の下地パネルに出力シート貼付(裏保護フィルム)。その後、下地パネルを壁面に貼付。			
サイン番号	器具寸法(H×W)	機能	数量
EV-H01	350 × 1050	同定サイン	8面
EV-H02	380 × 520	停止階案内	
EV-H03	1300 × 850	同定サイン	
EV-H04	1300 × 850	同定サイン	
EV-H05	500 × 3110	同定サイン	
EV-H06	280 × 300	停止階案内	
EV-H07	270 × 390	かご内停止階案内	
EV-H08	270 × 390	かご内停止階案内	
EV-J01	350 × 1000	同定サイン	6面
EV-J02	530 × 520	停止階案内	
EV-J03	350 × 1000	同定サイン	
EV-J04	280 × 300	停止階案内	
EV-J05	380 × 390	かご内停止階案内	
EV-J06	380 × 390	かご内停止階案内	
			計14面

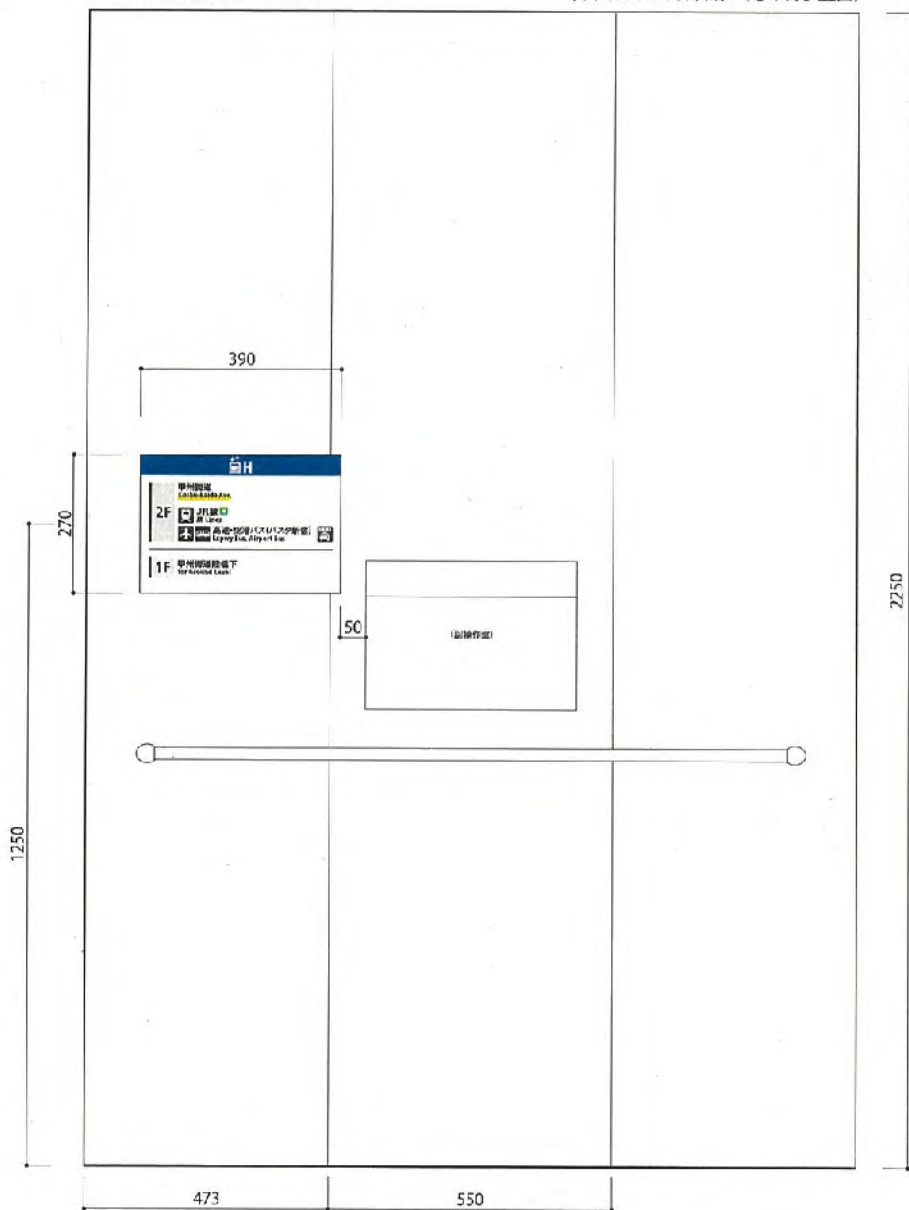






EV-H07 EV-H08 S=1/10

(下図はかご内、各屏を見て右手壁面)



EV-H02 拡大図 (和文文字高24, 20)

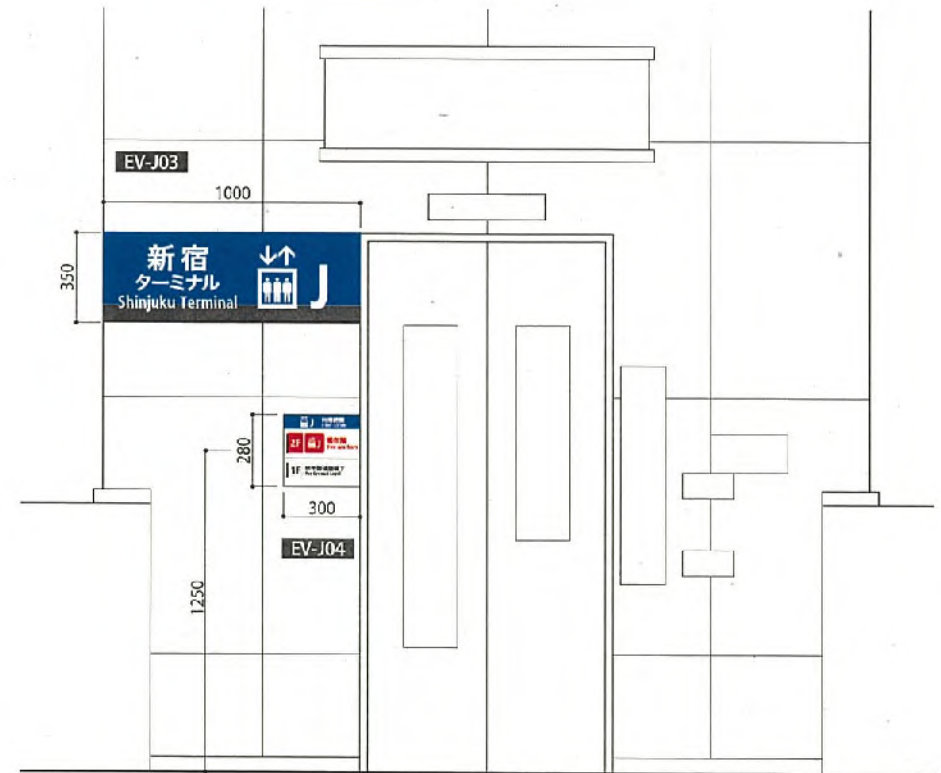
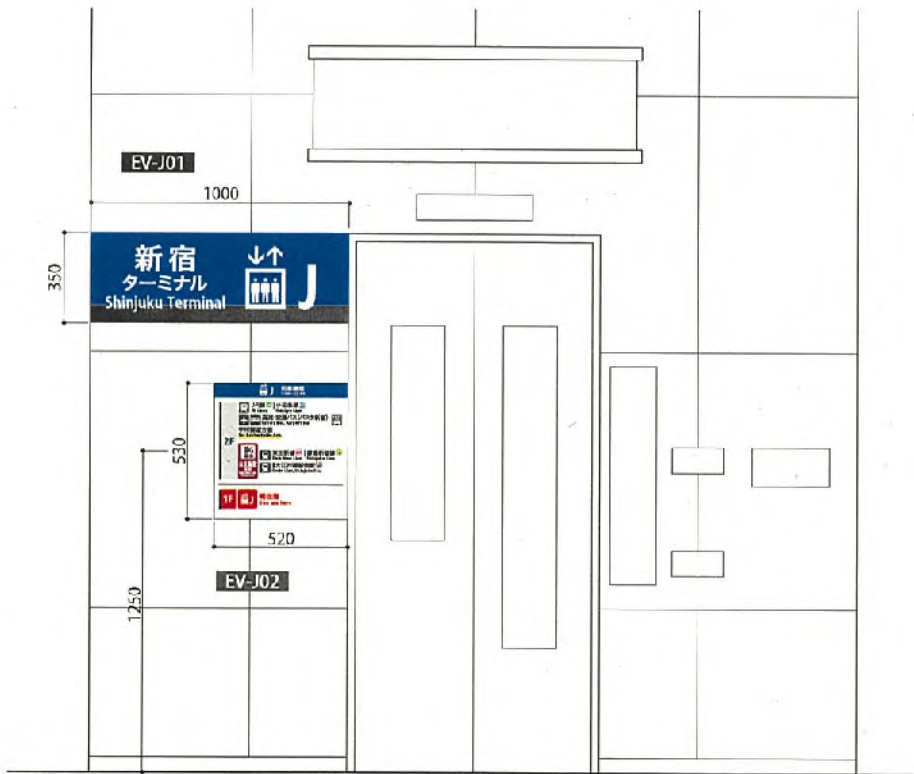


EV-H06 拡大図 (和文文字高24, 20)



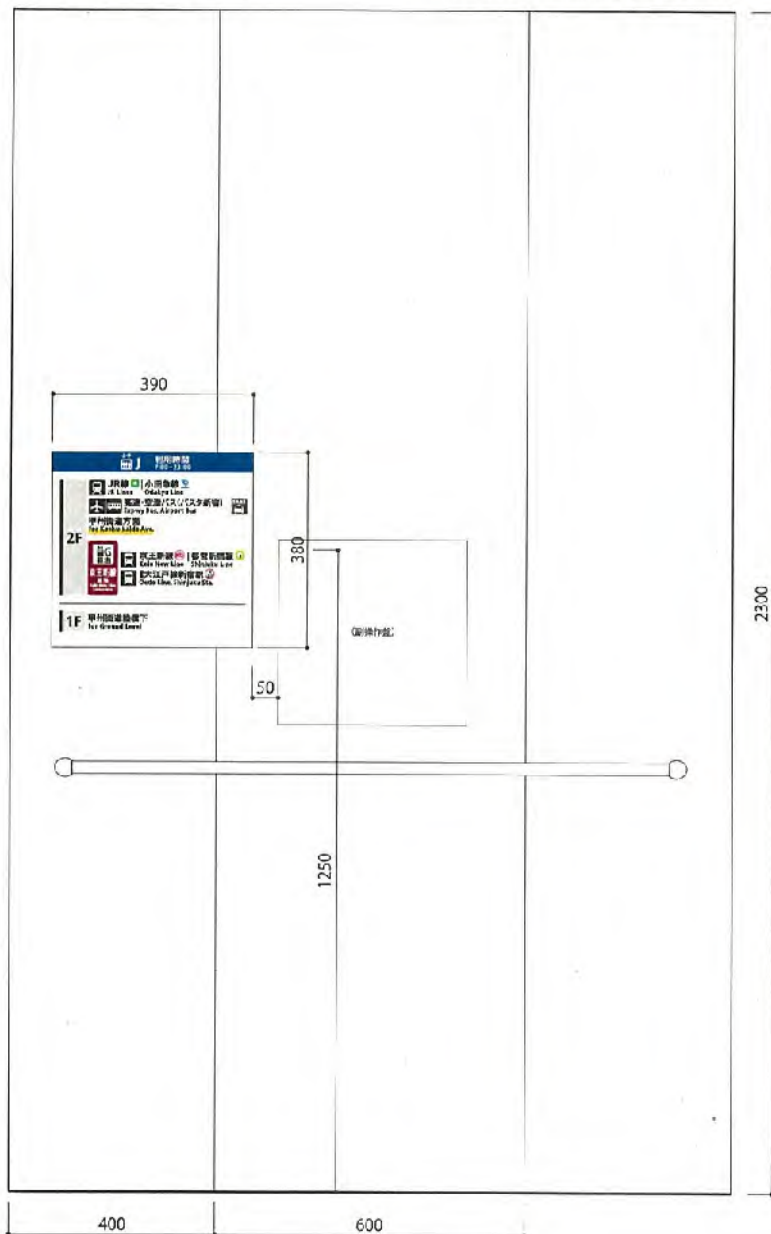
EV-H07 EV-H08 拡大図 (和文文字高15)





EV-J05 EV-J06 S=1/10

(下図はかご内、各屏を見て右手壁面)



EV-J02 拡大図 (和文文字高24, 20)

520

EV-J04 拡大図 (和文文字高24, 20)

300

EV-J05 EV-J06 拡大図 (和文文字高15)

390