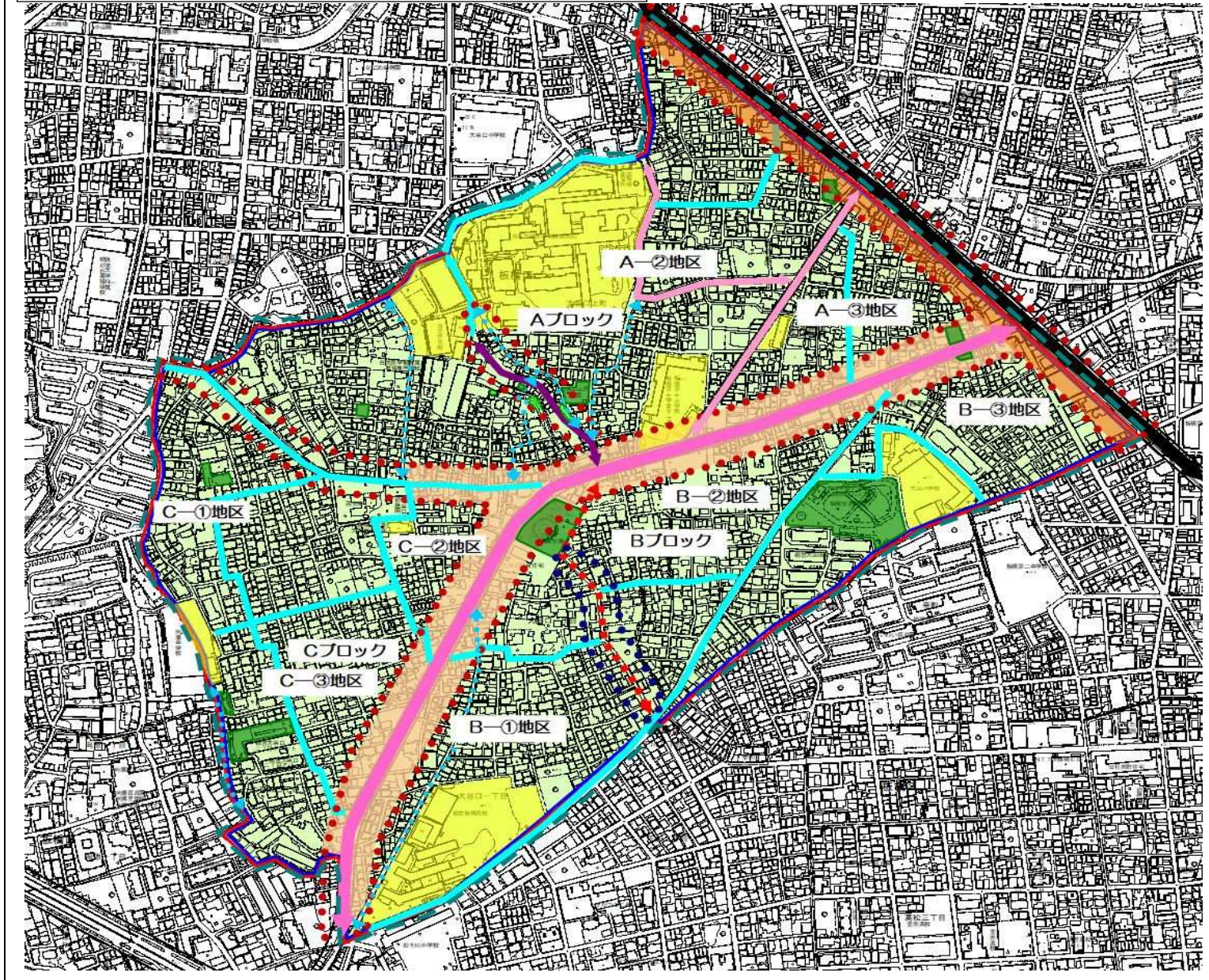


計画の名称	東京都における安全な市街地の形成（Ⅲ期）（防災・安全）		
計画の期間	令和2年度 ～ 令和6年度（5年間）	交付対象	東京都・新宿区・台東区・墨田区・江東区・品川区・目黒区・大田区・世田谷区・渋谷区・中野区・杉並区・豊島区・荒川区・板橋区・練馬区・足立区・葛飾区・江戸川区・羽村市・北区

A16-079 大谷口地区住宅市街地総合整備事業(密集型)



整備地区 計画図

- 整備地区
- 重点整備地区
- 住宅地
- 沿道商業地
- 近隣商業地
- 公共施設
- 公園緑地
- ↔ 主要幹線道路
- ↔ 幹線道路
- ↔ 補助幹線道路
- ↔ 主要生活道路
- ↔ 主要生活道路
- ↔ 優先整備路線
- ↔ 主要生活道路 (改良事業施行)
- ↔ 歩行者系道路
- 防災公園等の整備
- 公園、まちかど広場等の整備が必要な所
- 不燃化促進を図るエリア
- 延焼遮断帯の形成を図るエリア

