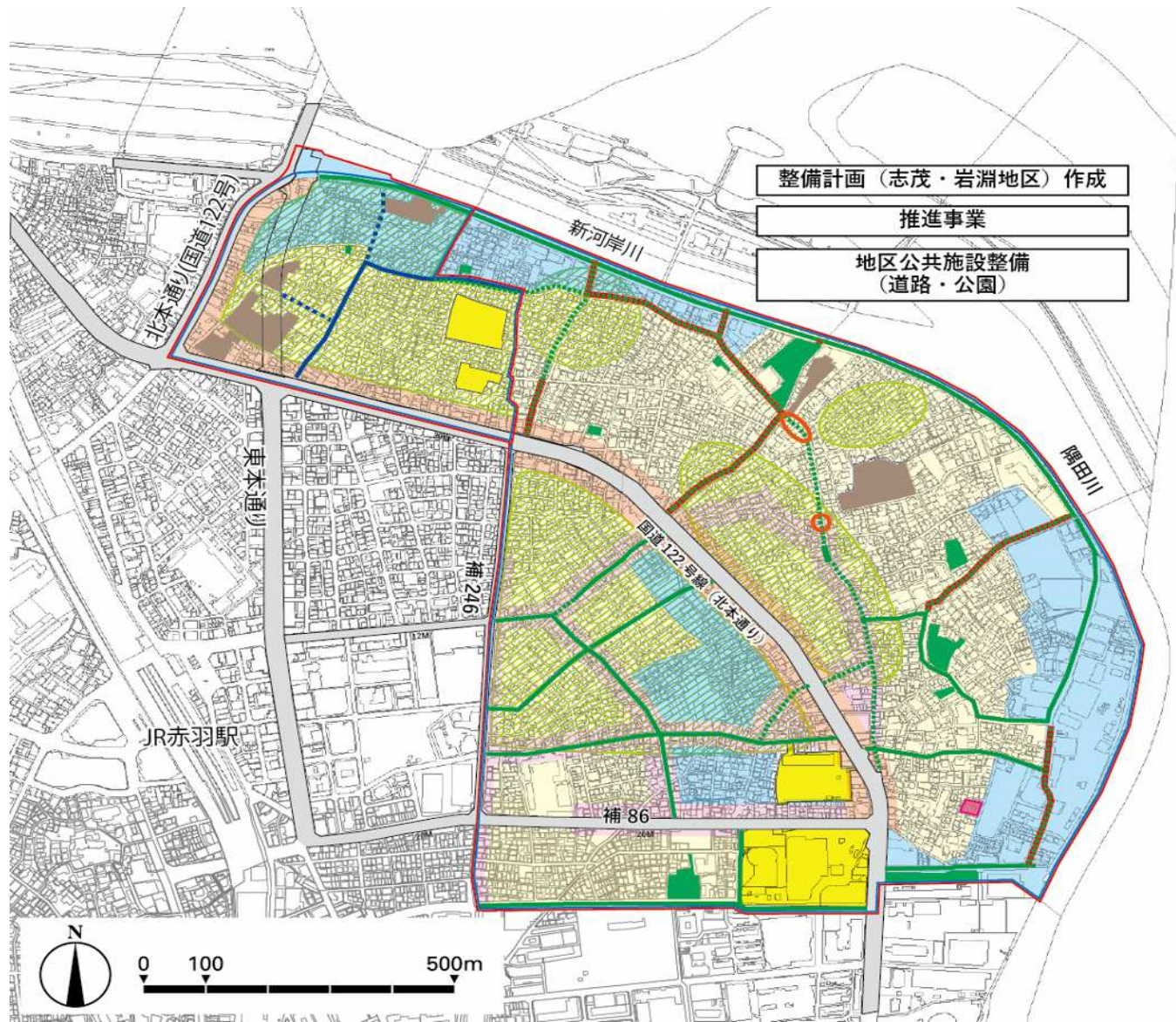


計画の名称	東京都における安全な市街地の形成（Ⅲ期）（防災・安全）		
計画の期間	令和2年度～令和6年度（5年間）	交付対象	東京都・新宿区・台東区・墨田区・江東区・品川区・目黒区・大田区・世田谷区・渋谷区・中野区・杉並区・豊島区・荒川区・板橋区・練馬区・足立区・葛飾区・江戸川区・羽村市・北区

A16-119,A16-120 志茂・岩淵地区住宅市街地総合整備事業(密集型)

■整備地区計画図



整備計画（志茂・岩淵地区）作成
 推進事業
 地区公共施設整備
 （道路・公園）

凡例

- 住宅地
- 住商複合地区
- 住工複合地区
- 幹線道路沿道地区
- 公共公益施設地区
- 寺社
- 公園
- 幹線道路
- 主要生活道路
(現況幅員 6 m 以上)
- 主要生活道路
(現況幅員 4m ～ 6m)
- 主要生活道路
(幅員 6 m 以上)
- 主要生活道路
(幅員 4m ～ 6m)
- 優先整備路線
- 優先整備箇所
- 公園整備検討地区
- 都市計画道路
- 整備計画区域
- 重点整備地区
- 防災街区整備事業区域