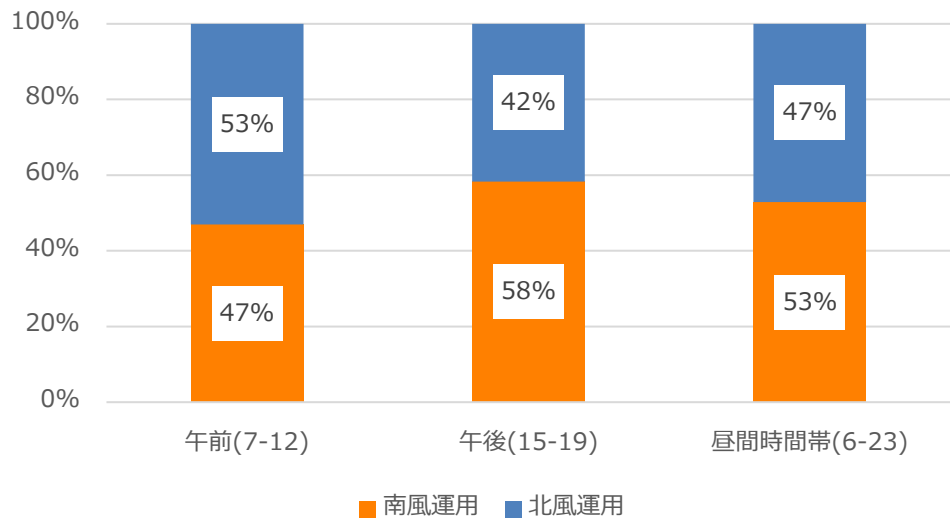
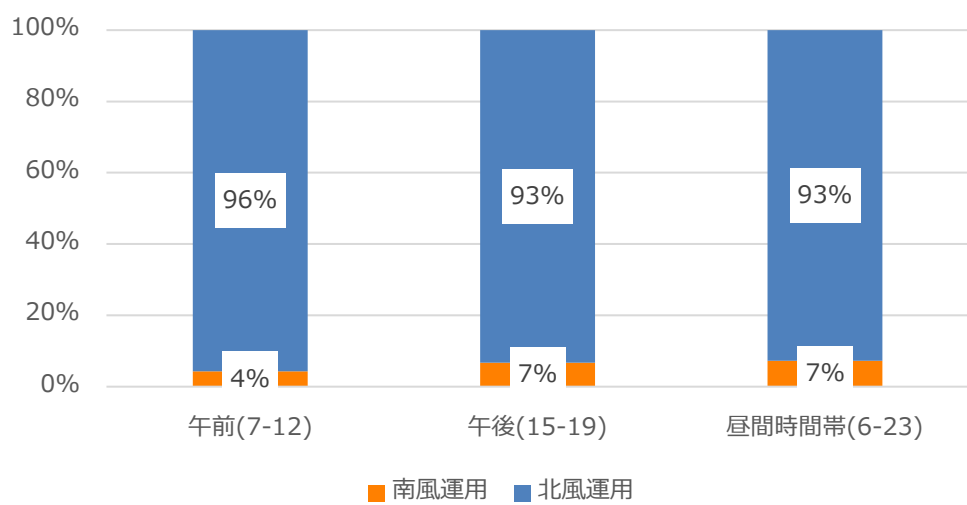


2025 9/1-10/31 北風・南風の運用割合

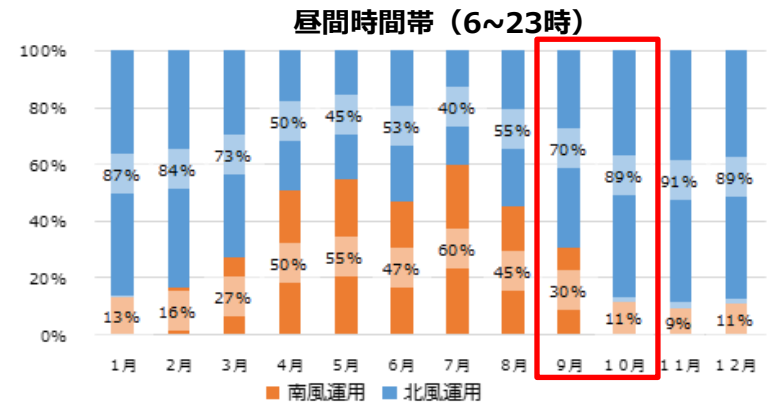
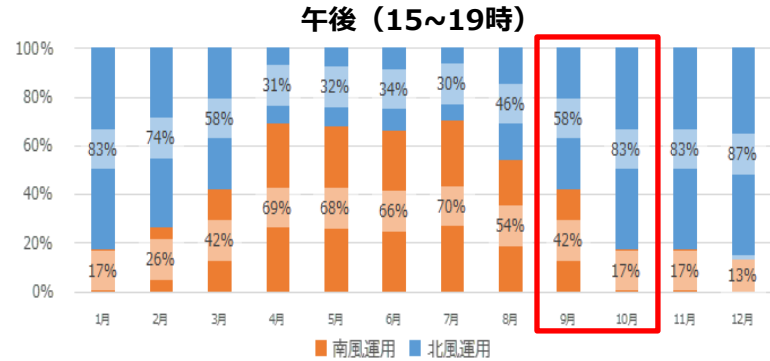
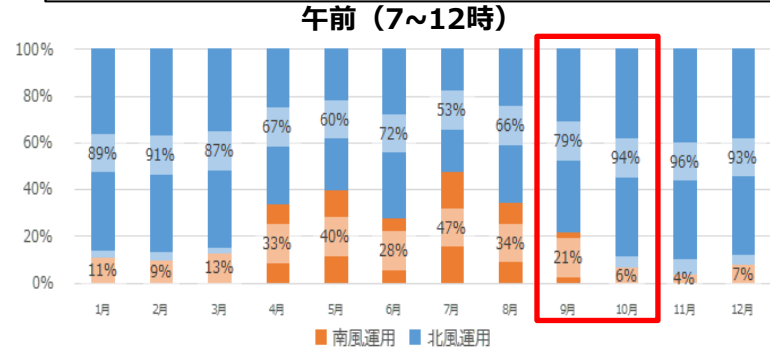
2025 9/1-9/30 の実績



2025 10/1-10/31 の実績



参考 2016-18年3カ年の月別北風・南風運用割合
※第6フェーズ住民説明会資料より

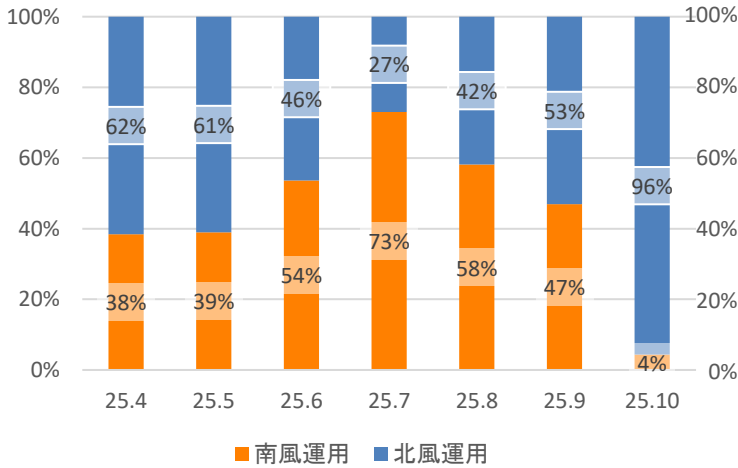


※各時間帯別の運用割合は、当該時間帯の全離着陸機を南風/北風で分類したものであり、新飛行経路以外を使用した航空機も含まれる。

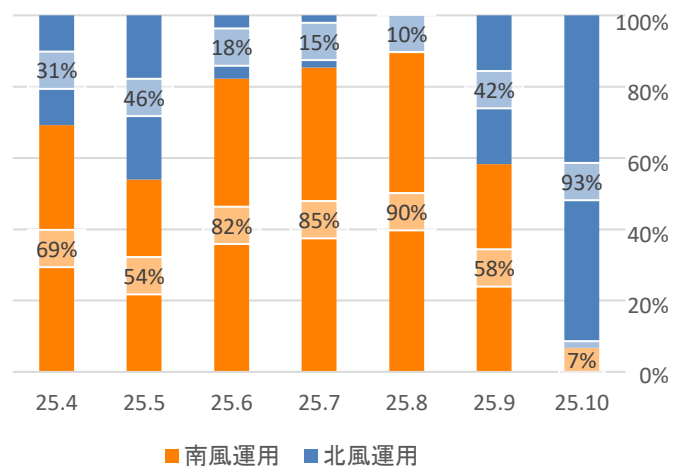
2025 4/1-2025 10/31 北風・南風の運用割合

2025 4/1 - 2025 10/31 の実績

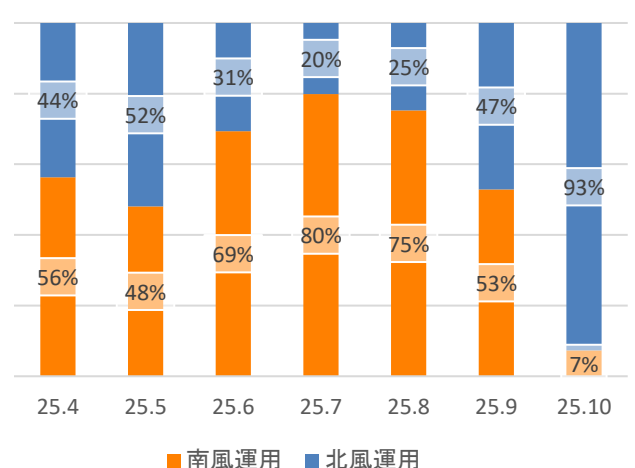
午前 (7~12時)



午後 (15~19時)

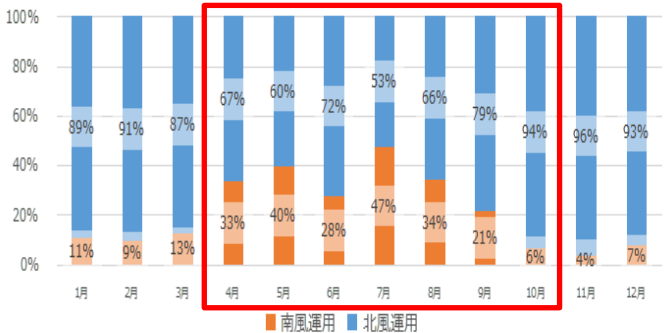


昼間時間帯 (6~23時)

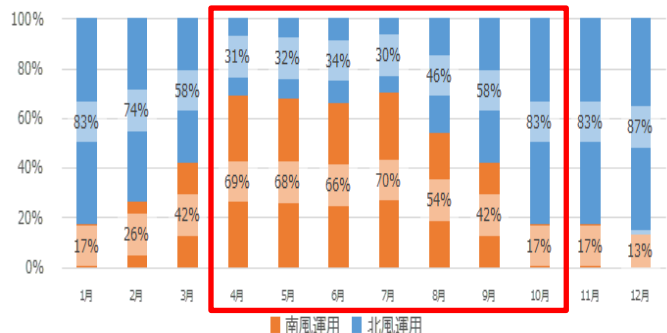


参考 2016-18年3カ年の月別北風・南風運用割合
※第6フェーズ住民説明会資料より

午前 (7~12時)



午後 (15~19時)



昼間時間帯 (6~23時)

