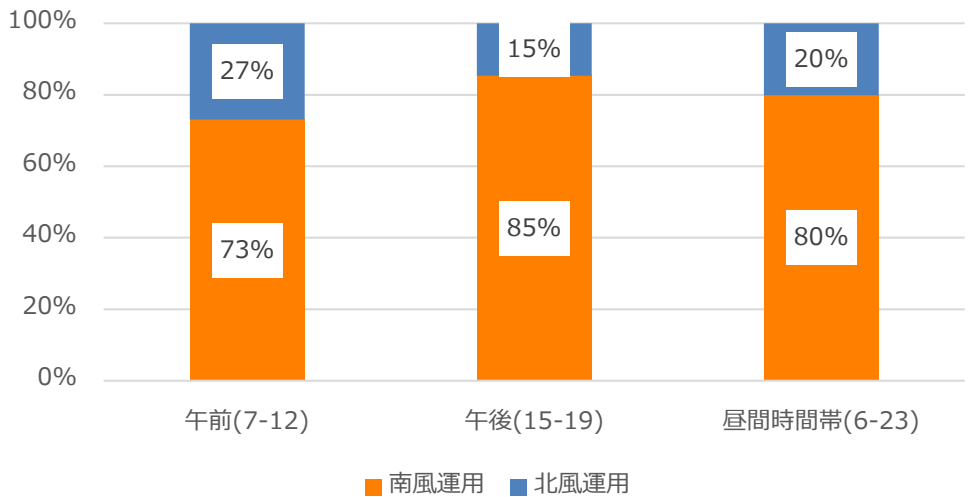
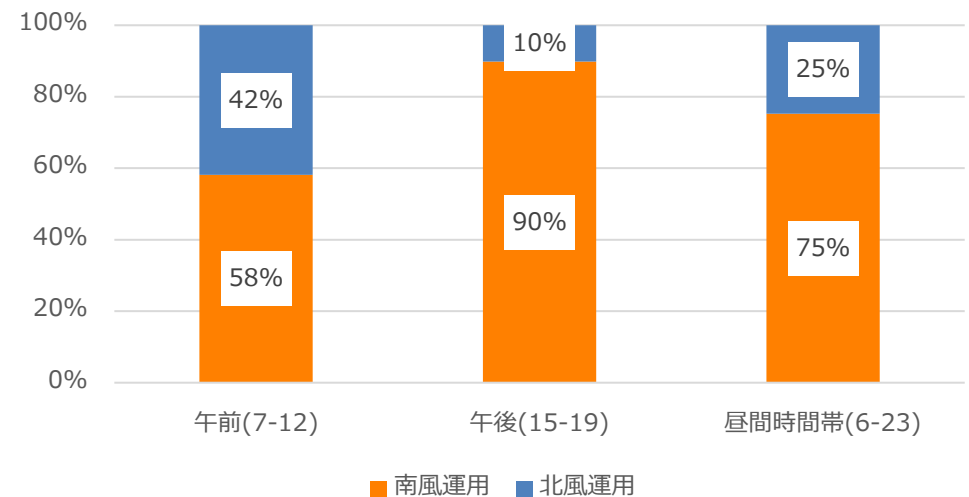


2025 7/1-8/31 北風・南風の運用割合

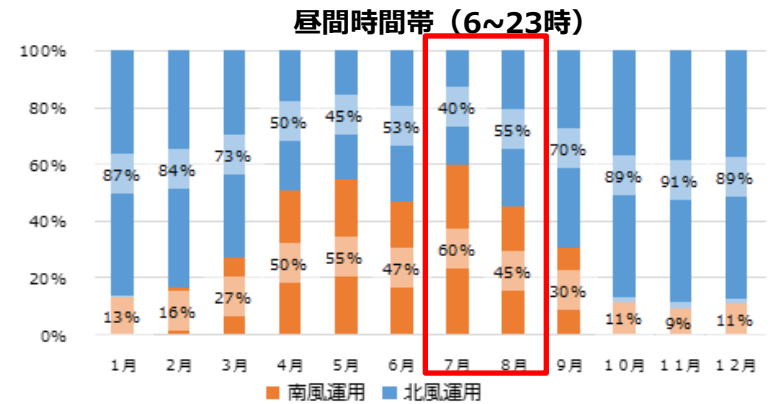
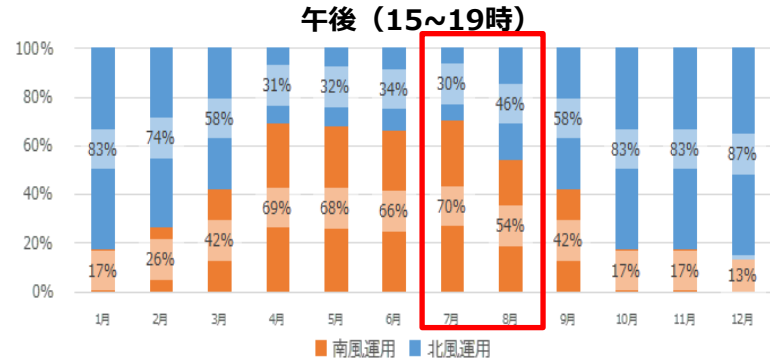
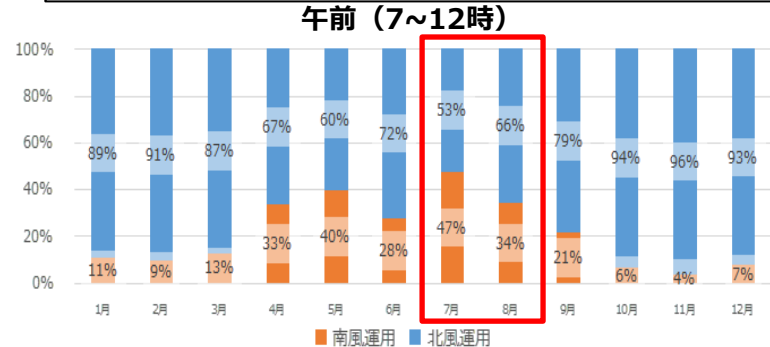
2025 7/1-7/31 の実績



2025 8/1-8/31 の実績



参考 2016-18年3カ年の月別北風・南風運用割合
※第6フェーズ住民説明会資料より



※各時間帯別の運用割合は、当該時間帯の全離着陸機を南風/北風で分類したものであり、新飛行経路以外を使用した航空機も含まれる。