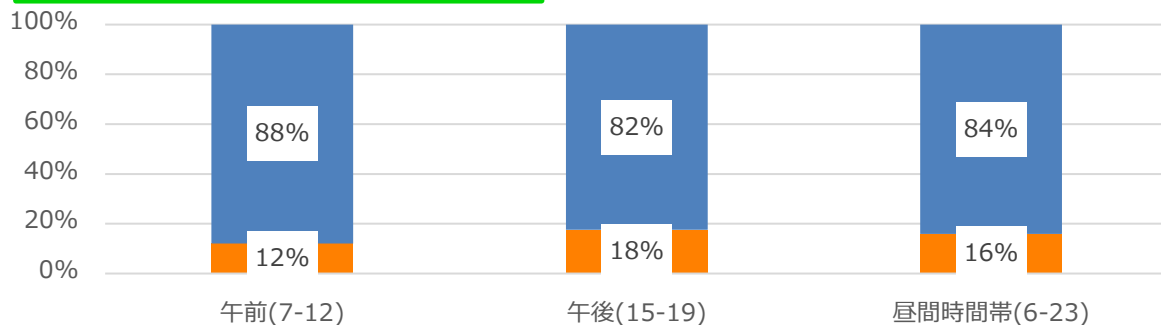
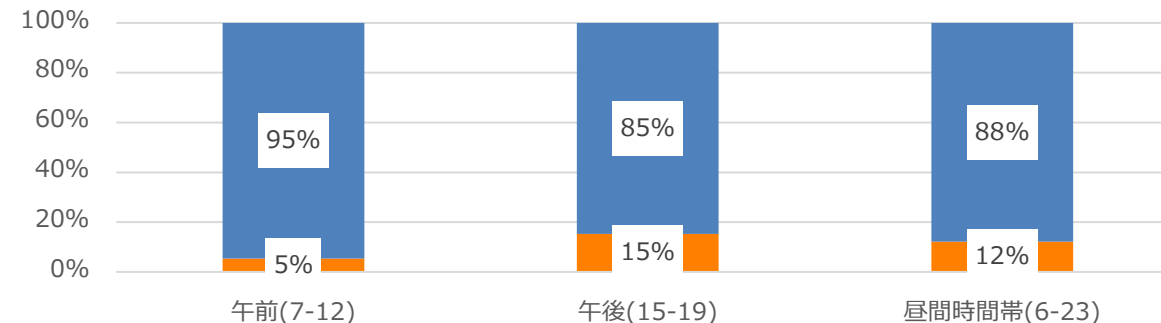


2026 1/1-3/31 北風・南風の運用割合

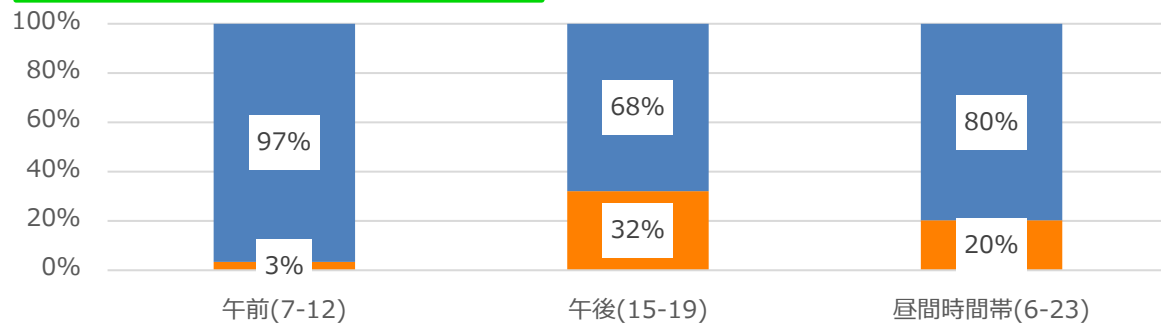
2026 1/1-1/31 の実績



2026 2/1-2/28 の実績

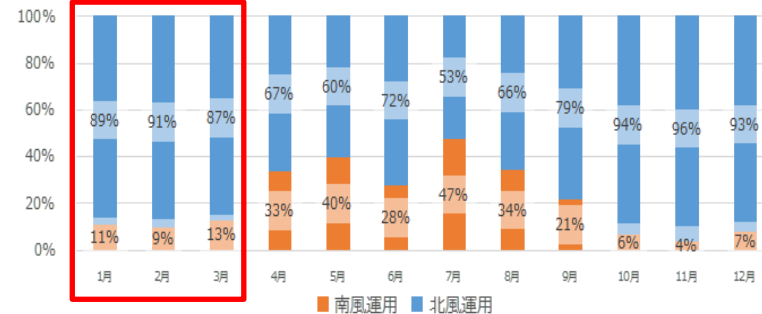


2026 3/1-3/31 の実績

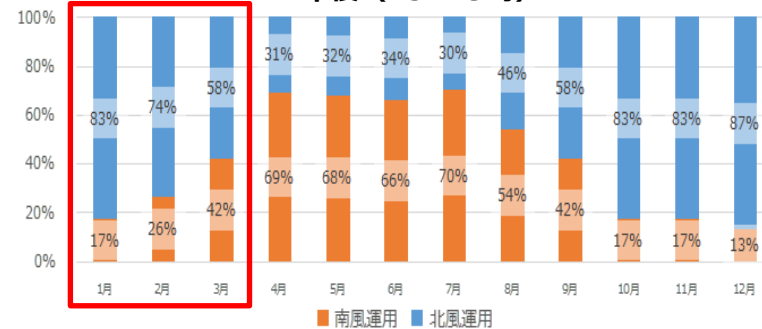


参考 2016-18年3カ年の月別北風・南風運用割合 ※第6フェーズ住民説明会資料より

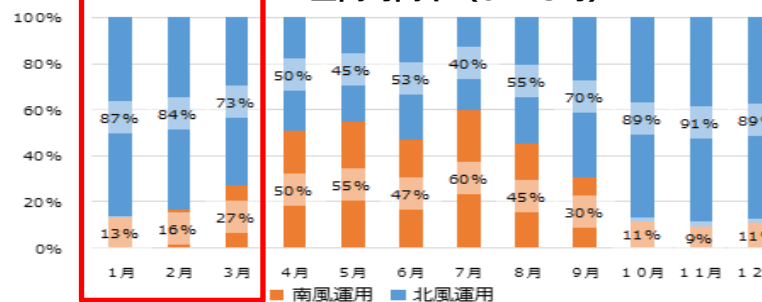
午前 (7~12時)



午後 (15~19時)



昼間時間帯 (6~23時)



※各時間帯別の運用割合は、当該時間帯の全離着陸機を南風/北風で分類したものであり、新飛行経路以外を使用した航空機も含まれる。