



シンポジウムの参加者には、
“青梅市の木で作ったコースター”
をプレゼント!!

シンポジウム

五感で感じる 崖線の緑

会場：青梅市役所 2階会議室
時間：午前10時～12時
(受付開始は午前9時より)

ウォーキングラリー

音風景探検隊

ウォーキングラリーの参加者には、
“音具”と“苗木”
をプレゼント!

★雨天の場合は中止

受付時間：午後1時～1時30分(青梅市役所 正面入口)
終了時間：午後4時30分(羽村市スポーツセンター)
対象：小学生以上 ※小学生は保護者同伴

崖線の緑を歩きながら、音や香り、
光など、五感で感じたことを、風景と
して言葉などでスケッチしていきます。
※階段や坂道、草や土の上を歩きますので、
動きやすい服装でお越し下さい。

多摩川由来の 崖線の緑を考える

平成25年11月16日 土曜日

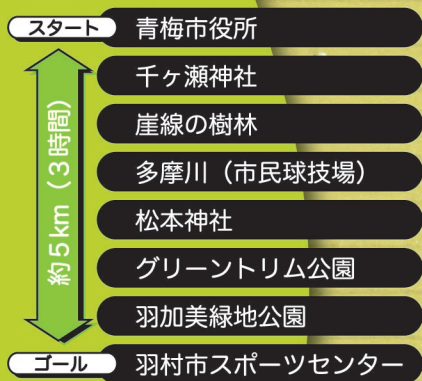
五感から身近な環境を感じ、保全に役立てると
りくみをご存知でしょうか？ 基調講演では、五
感の中から音をピックアップして、「音風景」の
専門家よりその方法論について、実例をふまえて
お話しいたします。パネルディスカッションで
は、緑やまち、人に関わるパネラー陣と、五感を
用いて崖線の緑をどのように保全・活用していく
か、「市民協働」「環境教育」の現況と課題、今後
のあり方を含め考えてみたいと思います。



シンポジウムプログラム

- 基調講演 山口 泰氏 (音環境デザイナー)
- パネルディスカッション
- <コーディネーター>
 亀山 章氏 (公益財団法人日本自然保護協会理事長)
- <パネラー>
 佐藤 留美氏 (NPO 法人 NPO birth 事務局長)
- 村野 公一氏 (NPO 法人青梅まちづくりネットワーク代表)
- 吉澤 則明氏 (羽村市 稲荷緑地の会会長)
- 山口 泰氏 (音環境デザイナー)

ウォーキングラリーコース



※ゴールから小作駅までの無料バスを運行します。
※青梅市役所付近は、食事処が少ないので、
なるべく昼食を準備してお越し下さい。

参加無料、定員は
シンポジウム 150名 ウォーキングラリー 200名
お早めにお申し込み下さい。
※受付は先着順です。



ガイセドン
古代から崖線の
森林に生息して
いる珍獣

主催 多摩川由来の崖線の緑を保全する協議会

調布市 緑と公園課 042-481-7111	府中市 公園緑地課 042-364-4111	国立市 環境政策課 042-576-2111
立川市 都市計画課 042-523-2111	昭島市 環境課 042-544-5111	福生市 まちづくり計画課 042-551-1511
羽村市 環境保全課 042-555-1111	青梅市 公園緑地課 0428-22-1111	東京都 緑地景観課 03-5388-3264

※詳細な内容・お申し込み方法は裏面をご覧ください。

シンポジウム

五感で感じる 崖線の緑



シンポジウム会場およびウォーキングラリーの集合場所は青梅市役所です。



基調講演 / パネラー 山口 泰 氏 音環境デザイナー

環境省による「音環境モデル都市」事業の普及啓発と取りまとめから、聴覚的視点による地域計画・施設計画等まで環境と生活を新たな切り口で事業推進している。近年は、視覚障がい者・高齢者の移動支援・バリアフリーにも、音サインの標準化から取り組んでいる。



コーディネーター 亀山 章 氏 公益財団法人日本自然保護協会理事長

生きもの、植生の調査・研究をふまえた豊富な緑地計画の経験と知見を持つ。青梅市をはじめ多摩地域に精通。



パネラー 佐藤 留美 氏 NPO 法人 NPO birth 事務局長

里山型都市公園の指定管理者をはじめ、市民協働による緑の保全・活用に豊富な経験と見識を持つ。



パネラー 村野 公一 氏 NPO法人青梅まちづくりネットワーク代表

青梅に関する、知って「ためになる」「楽しい」「得をする」情報を収集し、発信していくことを目的として活動。歴史、文化のウンチクは地元ならではの。



パネラー 吉澤 則明 氏 羽村市 稲荷緑地の会会長

羽村市内の立川崖線緑地保全地域を中心に、崖線の緑の保全活動を行っている。

ウォーキングラリー 音風景探検隊

全長5km(約3時間)のアップダウンの多いコースとなっています。当日は、歩きやすい靴・服装でご参加下さい。

シンポジウム お申込み 定員 150名

氏名 (歳)

住所 〒 -

電話番号

e-mail

★複数でお申込みされる場合

氏名	(歳)
氏名	(歳)
氏名	(歳)

ウォーキングラリー お申し込み 定員 200名

氏名 (歳)

住所 〒 -

電話番号

e-mail

★複数でお申込みされる場合

氏名	(歳)
氏名	(歳)
氏名	(歳)

※住所・電話番号等はここからの連絡およびウォーキングラリーの保険加入のために必要です。なお、ご記入頂いた個人情報は、本イベント以外の目的には使用しません。

お申込みは、FAX・e-mail・郵送で！

申込期間：平成25年10月15日(火)～11月10日(日)

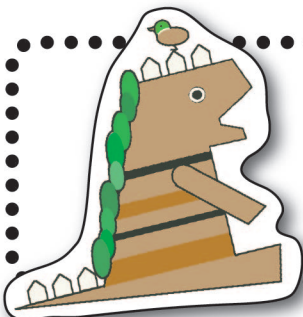
申込先：多摩川由来の崖線の緑を保全する協議会事務局 崖線シンポ申し込み係 (第一航業株式会社内)

Fax : 03-5356-7308 e-mail: gaisen@daiichi-kogyo.co.jp

郵送 : 〒166-0001 東京都杉並区阿佐谷北 3-41-12

申込みに関する問い合わせ：崖線シンポ申し込み係 (第一航業株式会社内)

Tel: 03-3339-2346 (受付時間 平日 9:00-12:00, 13:00-18:00)



多摩川由来の崖線とは

多摩川が流れて行く過程で、台地を削ってできた崖の連なりです。崖線には緑地や湧水が連続し、都市に残された大切な緑となっています。

