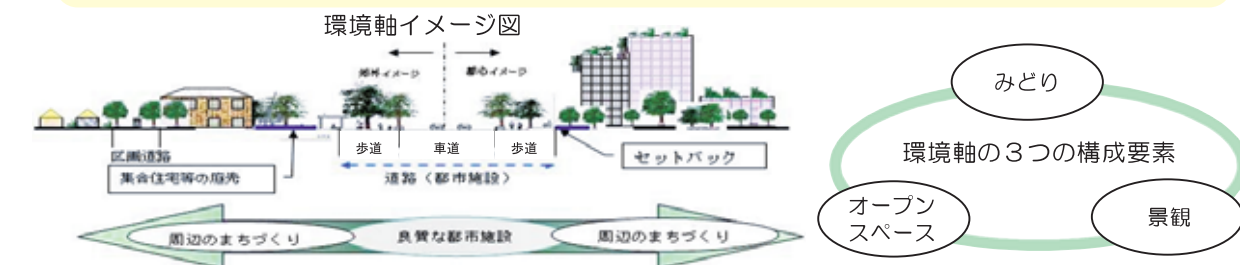


めざすべき将来像

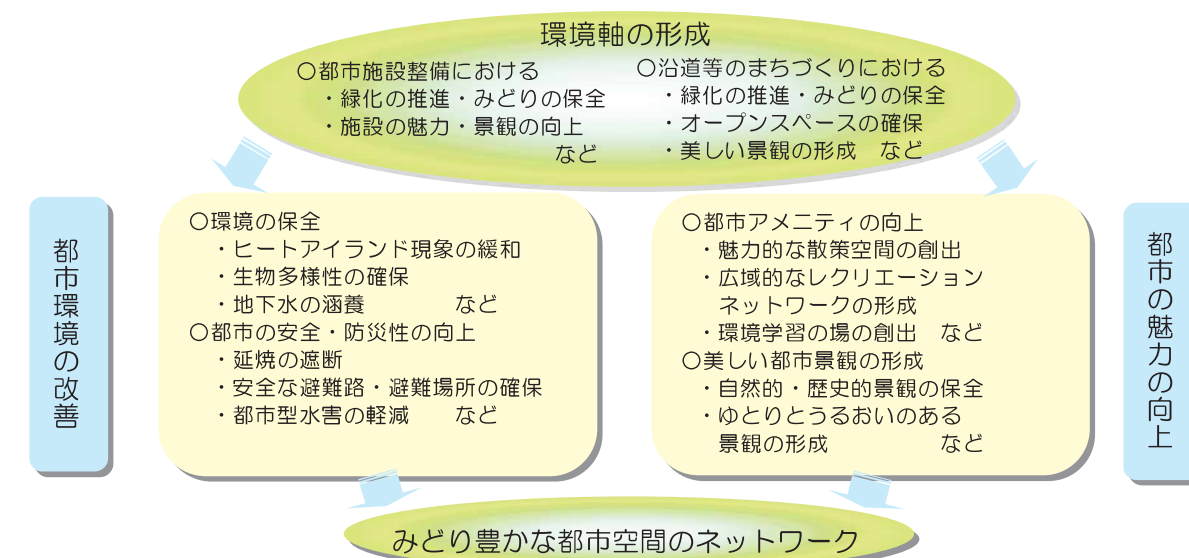
環境軸とは、骨格となる都市施設（道路、公園、河川など）と、その整備等を契機とした周辺のまちづくりの中で一体的に形成される、広がりや厚みをもった豊かなみどり、オープンスペース、良好な景観などの“みどり豊かな都市空間のネットワーク”です。



1 環境軸のコンセプト



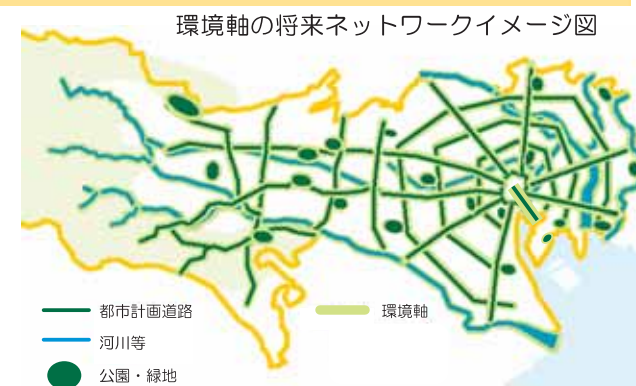
2 環境軸の効果



3 環境軸のめざすべき将来像

環境軸の広域的な形成には、つながりに配慮した都市施設整備が有効です。また、まちづくりを一体的に誘導していくことで広がりのあるみどりやオープンスペース、良好な景観が形成されます。

こうした取組を都民、民間事業者、国、都及び区市町が連携して進めていくことにより、都内全域での“みどり豊かな都市空間のネットワーク”の形成を図っていきます。



■ お問い合わせ先 ■

東京都 都市整備局 都市基盤部
〒163-8001 東京都新宿区西新宿二丁目8番1号 第二本庁舎 22階
街路計画課 TEL (03) 5388-3328
施設計画課公園緑地計画担当 TEL (03) 5388-3264

環境軸ガイドライン

～ みどり豊かな都市空間のネットワーク ～

概要版



平成 19 年 (2007 年) 6 月



はじめに

東京は明治の欧化政策を端に、130年以上にわたり、近代化への模索と努力を行ってきました。その結果、震災や戦災という危機に直面しながらも、世界に類を見ない成長とプレゼンスを確立しました。

しかし、成長の過程で発生した様々な都市問題は、今日においても重い課題として存在し、特に成長の過程で失われたみどりの回復は今後も継続的な取組が必要です。

今般、公表された「10年後の東京」は、過去の遺産を活かしつつ、さらなる成熟都市に向けたビジョンを示す中で、水と緑の回廊で包まれた、美しいまち東京を復活させることを目標の1つに掲げています。かつて計画された東京の緑地計画の精神は、この水とみどりの回廊という概念に継承され、実現するための新たな方策が待たれています。

「環境軸」は、公園・緑地、道路や河川のみどりとこれら沿線のまちづくりで生まれるみどり等を組み合わせ、都市施設のみでは成しえない厚みと広がりをもったみどり空間の創造を目指すものです。

東京都は、歴史的な課題となっている東京の水とみどりの基本構造を構築していくうえで、環境軸が重要な役割を果たしていくものと考え、長期かつ継続的な取組を進める中で、真に美しくみどり豊かな都市東京の実現に努力してまいります。

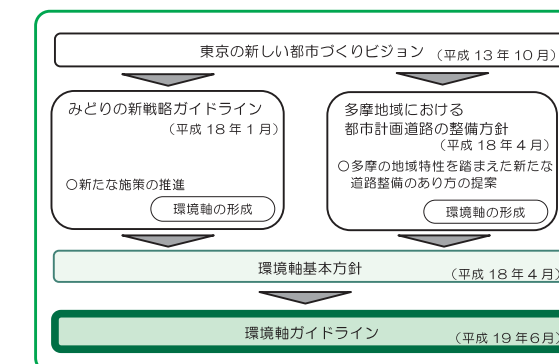
ガイドラインの目的

本ガイドラインは、「環境軸基本方針」に基づき策定したもので、環境軸形成に向けて、都市施設整備、まちづくりに関する計画や事業などを行う際に指針となるものです。

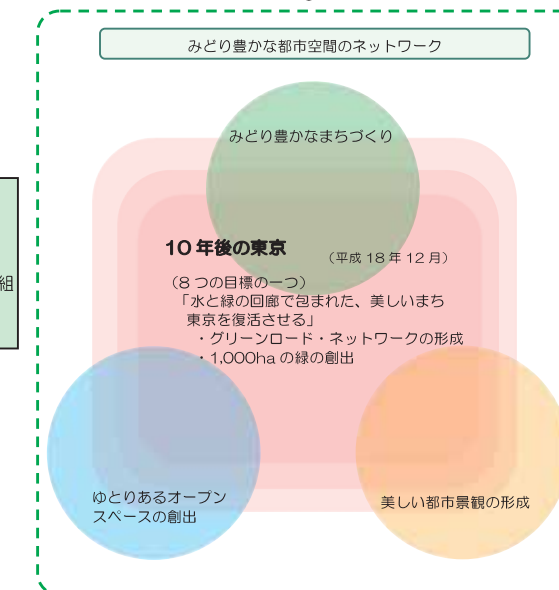
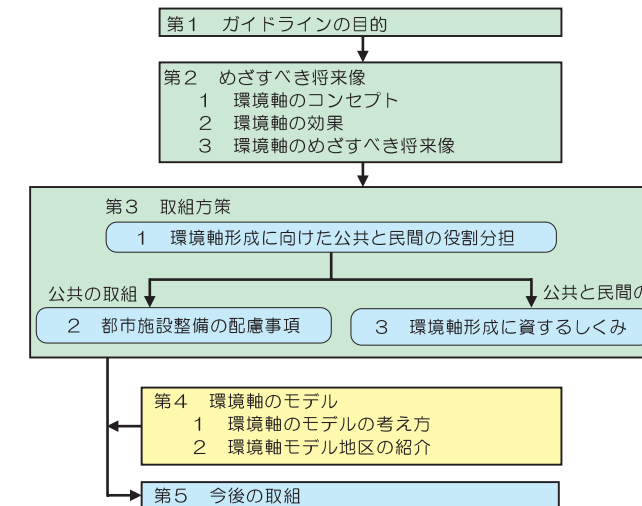
ポイント

- 環境軸のめざすべき将来像
- 公共と民間の役割
- 都市施設整備の配慮事項
- 環境軸形成のしくみ
- 代表的事例をモデルとして掲載

<ガイドラインの位置付け>



<ガイドラインの構成>

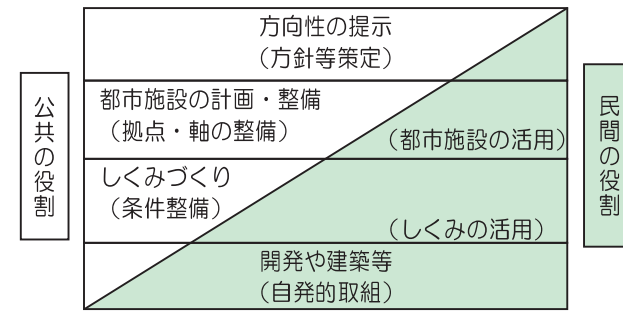


取組方策

1 環境軸形成に向けた公共と民間の役割

公共と民間とが適切な役割分担のもと、連携して取り組むことが重要です。

- 公共の役割：方向性の提示、骨格となるみどり豊かな都市施設の整備
- 民間の役割：広がりある環境軸形成に向けたまちづくりへの自発的取組



2 都市施設整備の配慮事項（公共の取組）

- 各都市施設の配慮事項

環境保全機能	緑化の推進と生物の生息・育成空間の確保
暮らし・レクリエーション機能	自然を感じさせ、快適な憩い・散策の場の確保
景観形成機能	緑化やデザインの景観形成への配慮
防災機能	緑化の推進等による防災機能の向上

- 都市施設の連携にあたっての配慮事項

都市施設交差部の連続性確保	歩道やみどりの連続性に対する配慮
隣接する都市施設の一体的な整備	道路（歩道）と公園の一体的な整備
整備時期の調整	近接した道路、公園、河川における整備時期の調整
みどりのネットワークの補完・充実	骨格となる都市施設を相互に結ぶ道路（区市町道など）の整備
鉄道敷の緑化	鉄道敷地を活用した連続するみどりの確保への誘導

3 環境軸形成に資するしくみ（公共と民間の取組）

環境軸形成に資するまちづくりの仕組みは、規制・誘導の制度と事業の制度があります。

○ 規制・誘導の制度

- 地区計画や景観地区などにより、地区ごとに目指すべきまちづくり像を実現するための方針や具体的な建築物等の規制を定めることができます。
- 地区計画
- 景観法等に基づく施策
- 都市開発諸制度
- 緑地の保全・創出に資する諸制度
- 都市計画の提案制度

○ 事業の制度

- 面的な開発整備の方法によって良好な市街地を整備していくものです。
- 市街地再開発事業
- 土地区画整理事業
- 道路整備と一体的に進める沿道まちづくり
- 特許事業
- 民設公園制度
- ◇補助事業等の制度
 - まちづくり交付金制度
 - 一体開発誘導型街路事業制度

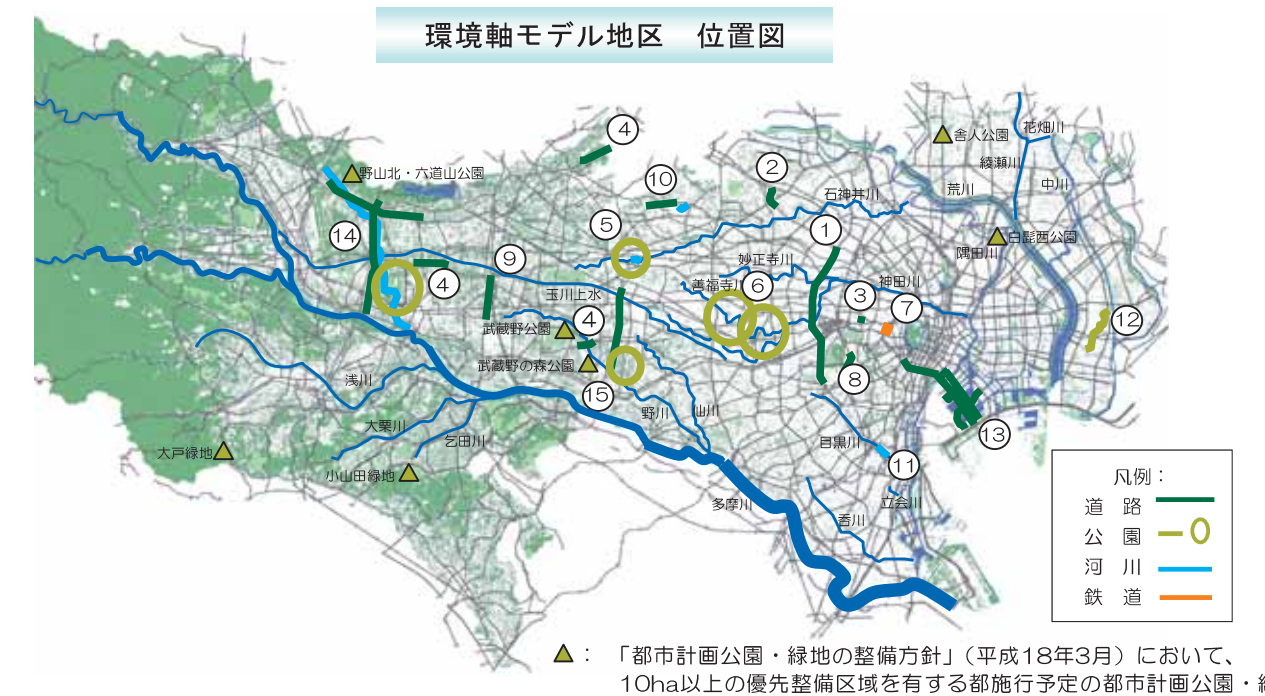
環境軸形成に向けたモデル地区

環境軸形成に資する代表的な事例として、3つのテーマから15のモデル地区を掲載します。

環境軸のモデル地区

テーマ	モデル地区	コンセプト
I みどり豊かな広がりのある都市空間		
① 快適なみどりの幹線道路	山手通り	つなげる
② ゆとりあるみどりの幹線道路	放射第35号線	つなげる
③ 都心のみどりをつなぐ幹線道路	環状第4号線	つなげる
④ 風格のあるみどり豊かな旧街道	人見街道／五日市街道／志木街道	守り育てる
⑤ 水辺に親しめるみどり豊かな河川と公園	石神井川・東伏見公園	つなげる
⑥ 河川沿いのみどり豊かな公園緑地	和田堀公園・善福寺川緑地	広げる
⑦ 鉄道沿線からの森づくり	JR中央・総武線（四ツ谷駅付近）	広げる・守り育てる
II 街並みづくりを誘導する道と川		
⑧ 洗練された活気ある街並みづくり	明治通り	つなげる・広げる
⑨ 良好な沿道空間を創出する街並みづくり	府中所沢線（国分寺地区）	つなげる・広げる
⑩ ゆとりとうるおいのみどり豊かな街並みづくり	放射第7号線・白子川	つなげる・守り育てる
⑪ 桜咲く水辺の街並みづくり	目黒川	広げる
⑫ 川に顔を向けた街並みづくり	一之江境川親水公園	広げる・守り育てる
III 街と自然をつなぐみどりのネットワーク		
⑬ 「海」と「みどり」と「賑わい」のハーモニー	環状第2号線・放射第34号線・浜離宮恩賜庭園・東京臨海広域防災公園・防潮護岸・豊洲新市場等	つなげる・広げる 守り育てる
⑭ 広大な森と街をつなぐみどりのネットワーク	新青梅街道、八王子武蔵村山線・野山北公園自転車道・野山北・六道山公園・昭和記念公園・残堀川・玉川上水	つなげる・広げる 守り育てる
⑮ 歴史と森をめぐる回遊路	調布保谷線・深大寺通り・神代植物公園	つなげる・広げる 守り育てる

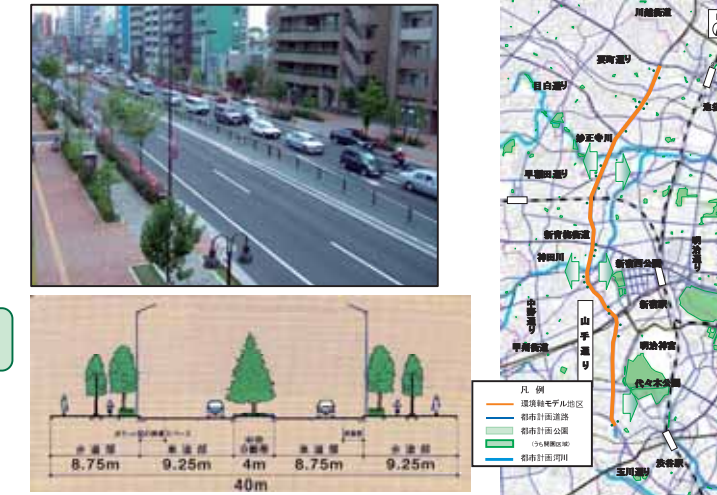
注）「コンセプト」欄は、環境軸を形成する「つなげる」、「広げる」、「守り育てる」の3つのコンセプト（「めざすべき将来像」参照）のうち、該当するもの。



I みどり豊かな広がりのある都市空間 / ①快適なみどりの幹線道路 ～ 山手通り

- みどり豊かな道路整備
- 広い歩道幅員の確保（約9m）
- 無電中化によるすっきりとした歩道空間

都心部における道路環境向上



II 街並みづくりを誘導する道と川 / ⑫川に顔を向けた街並みづくり ～ 一之江境川親水公園

- 水とみどりを活かした親水公園
- 地区計画、景観地区を活用した沿川でのまちづくり

落ち着いた自然豊かな街並み景観の形成



III 街と自然をつなぐみどりのネットワーク / ⑬「海」と「みどり」と「賑わい」のハーモニー ～ 環状第2号線・放射第34号線・豊洲防潮護岸・豊洲新市場等

- 広幅員の歩道整備
- 護岸と緑化された背後地が一体となった親水空間の形成
- みどり豊かで賑わいのあるまち

みどり豊かな都市施設を軸とした「海」と「みどり」と「賑わい」の調和



今後の取組

1 推進体制の構築

(1) 「環境軸推進地区」の選定

環境軸の形成に資するまちづくりの熟度が高い地区を、都市基盤の事業状況なども勘案した上で推進地区として選定し、着実な推進を図っていきます。

(2) 環境軸の推進体制

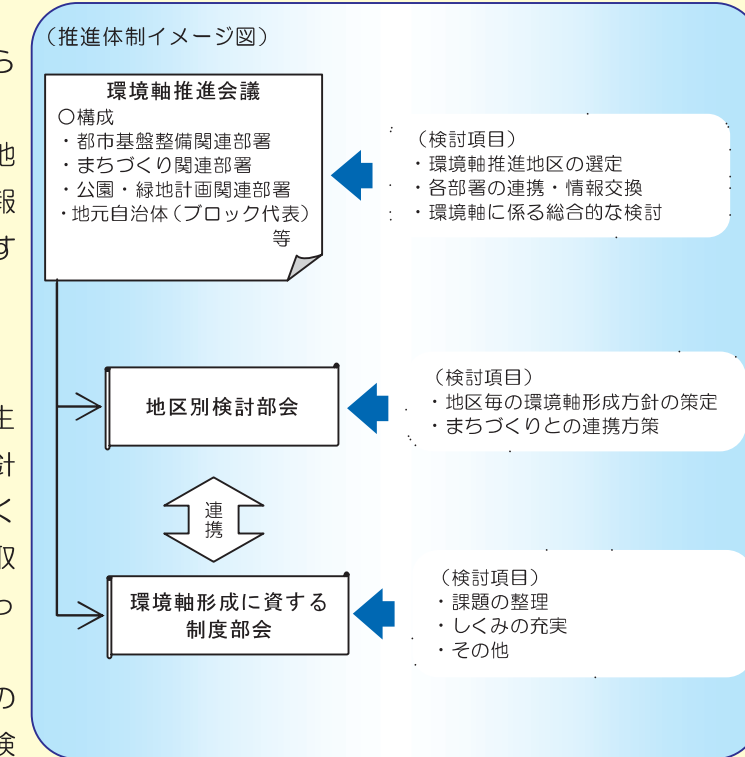
- 「環境軸推進会議」の設置

都と地元自治体（区市町）などから構成される環境軸推進会議を設置し、地元区市町の意向を元に環境軸推進地区を選定のほか、各部署の連携、情報交換を行いながら、その取組を支援する役割を担っていきます。

- 「地区別検討部会」および「制度部会」の設置

地区別検討部会では地区の特性を生かしながら、地区毎の環境軸形成方針を策定していきます。また、まちづくりの観点からみどりの充実に資する取組を誘導・支援し、環境軸の形成を図っていきます。

また、制度部会を設置し、環境軸の形成に資するしくみの充実にについて検討していきます。



2 環境軸形成に向けた新たなしくみの創設

- さらなるみどりの創出に資するしくみの充実にに向けた取組み
公開空地等におけるみどりの創出に資するしくみの検討
 - 「公開空地等のみどりづくり指針」の策定
民間事業者による良好なみどり空間の創出
 - 河川緑地の整備促進等に向けた取組み
河川緑地の整備促進等に向けた誘導策の検討
 - 道路沿いの屋敷林等を保全するしくみの創設に向けた取組み
既存のみどりの保全策の検討
- そのほか、環境軸形成に資するさまざまなしくみづくりについて、多様な観点から検討していきます。