

資料4 ケーススタディについて

—渋谷駅地区における駐車対策等—

4. ケーススタディについて

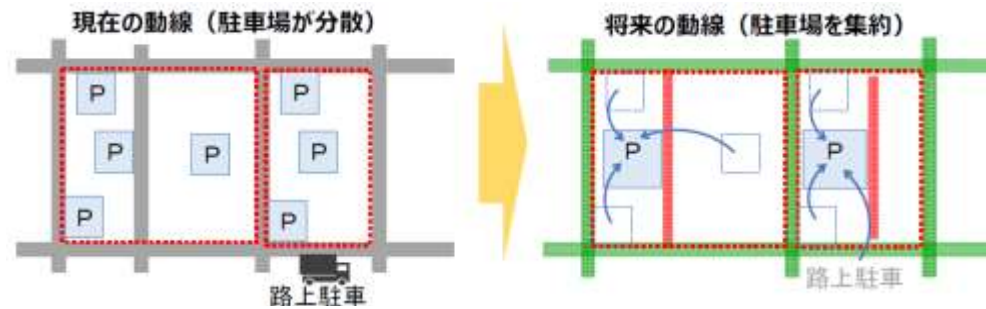
① 渋谷駅周辺地域の駐車対策（交通戦略）

- 歩行者の賑わい確保・円滑な自動車交通の確保を図りたい路線を中心に路上駐車車両を排除
- 生活に必要となる路上停車についても、歩行者の妨げとならないような道路への誘導などにより整序化
- 歩道に面する駐車場の出入り口を減らすことで街並みの分断を解消し、賑わいのある街並みを形成
- ゾーン内に自動車をできる限り入れないような位置に集約駐車場を誘導

■ 路外駐車場への誘導（路上駐車車両の排除）

車両の種類	対策
一般車	<ul style="list-style-type: none"> ・ 附置義務駐車場整備 ・ 公共駐車場や都市計画駐車場等の活用
荷さばき車	<ul style="list-style-type: none"> ・ 附置義務駐車場の整備 ・ 共同荷さばき場などの整備活用 ・ 交通量の少ない時間帯での道路活用（タイムシェアリング）
自動二輪	<ul style="list-style-type: none"> ・ 公共・民間駐車場の整備促進
自転車	<ul style="list-style-type: none"> ・ 条例等による自転車駐車場の整備促進

■ 荷さばき駐車場の集約による出入口の減少（essa）



出典：渋谷駅周辺地域交通戦略



■ 地下駐車場ネットワーク化（交差点の交通負荷低減）



出典：渋谷駅周辺地域交通戦略 2

■ 妨げとならない道路へ誘導（パーキングメーター）

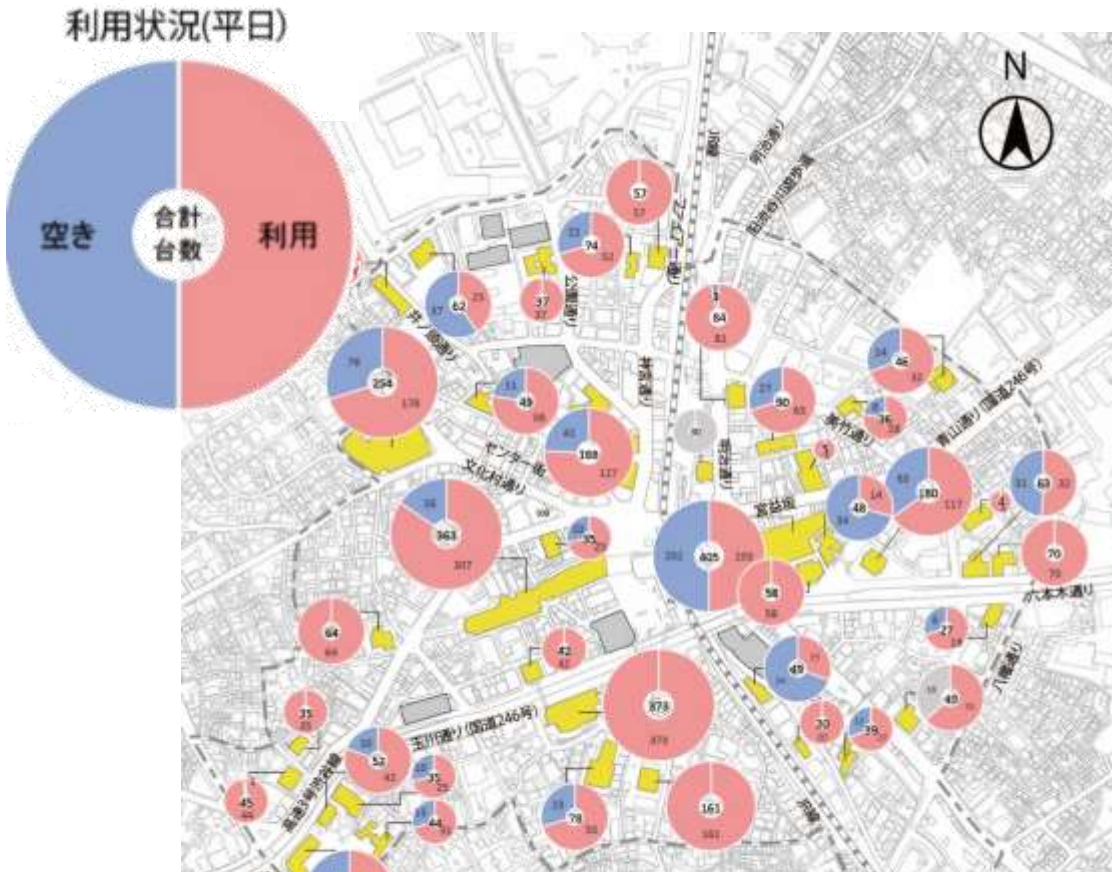


4. ケーススタディについて

② 渋谷駅周辺地域の特性と駐車対策上の課題ー自動車の駐車場利用状況、路上駐車状況

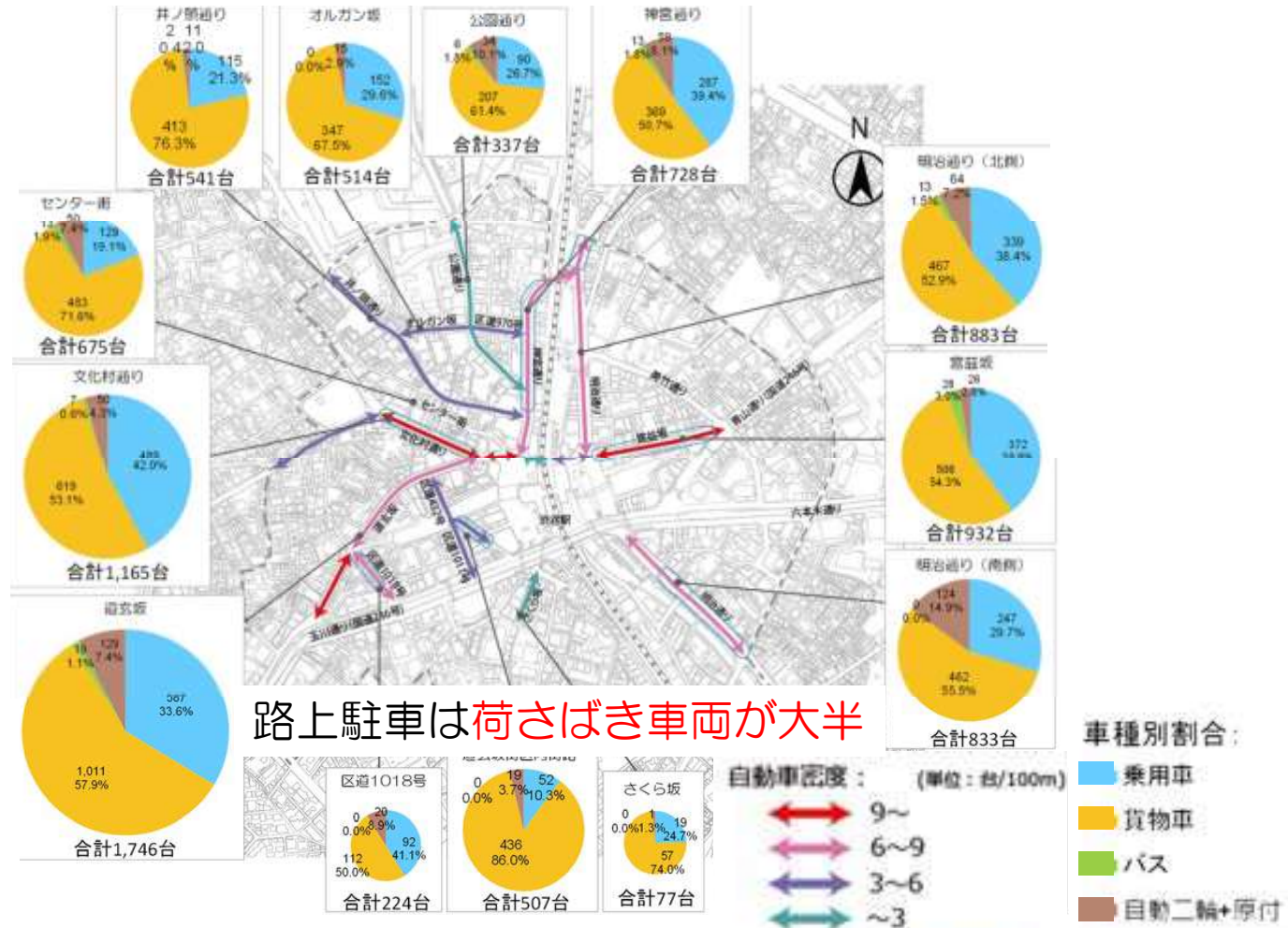
- 地域内の大規模施設の駐車場の平日利用状況は、**満車**のものもある一方で**50%から60%の稼働率**も散見
- 路上駐車は特に**道玄坂・宮益坂・文化村通り**で密度が高く、センター街等でも発生。**荷さばき車両**が大半を占める状況

■大規模施設の駐車場の平日利用状況



出典：渋谷駅周辺地域交通戦略

■路上駐車車両の車種別割合



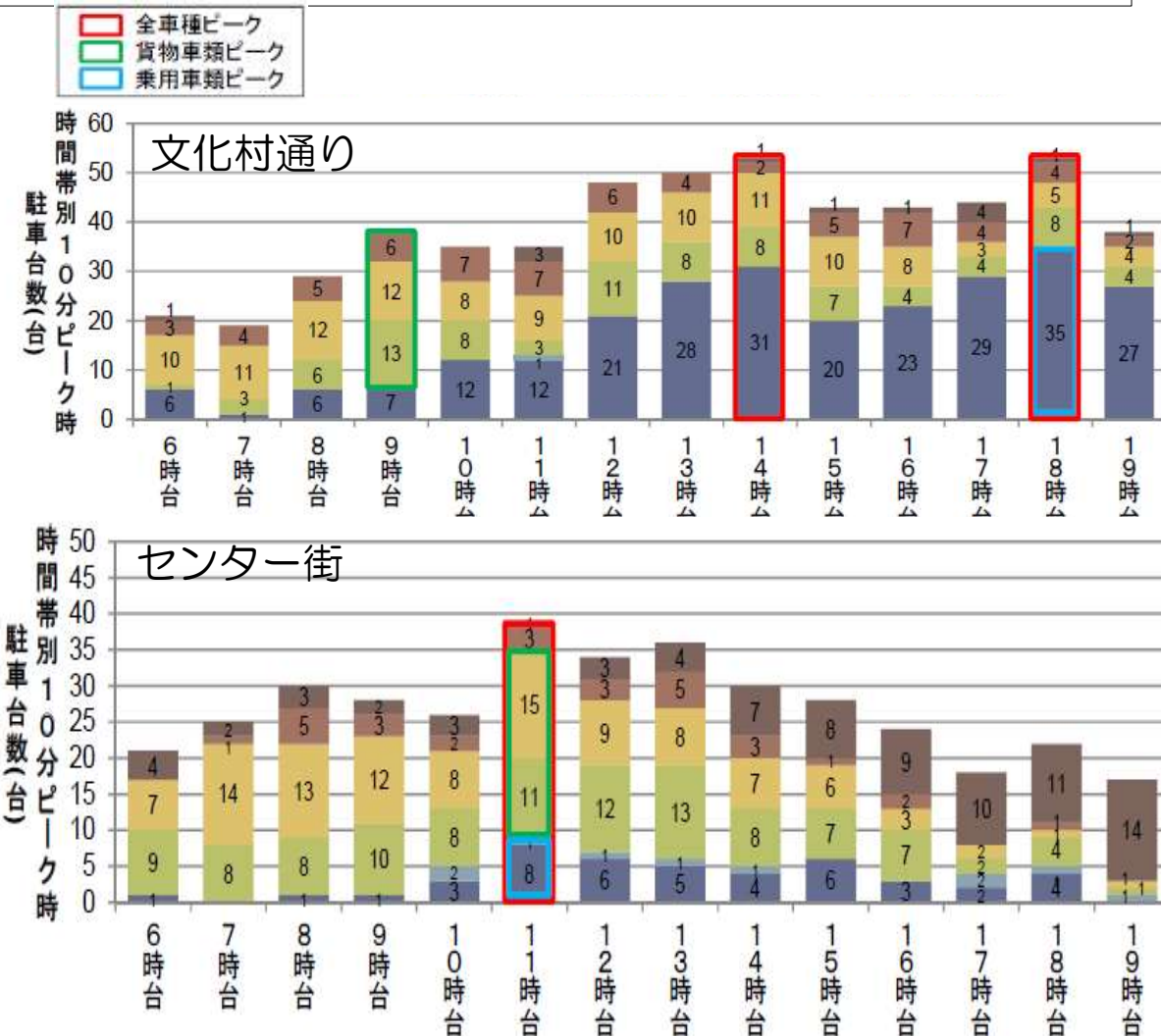
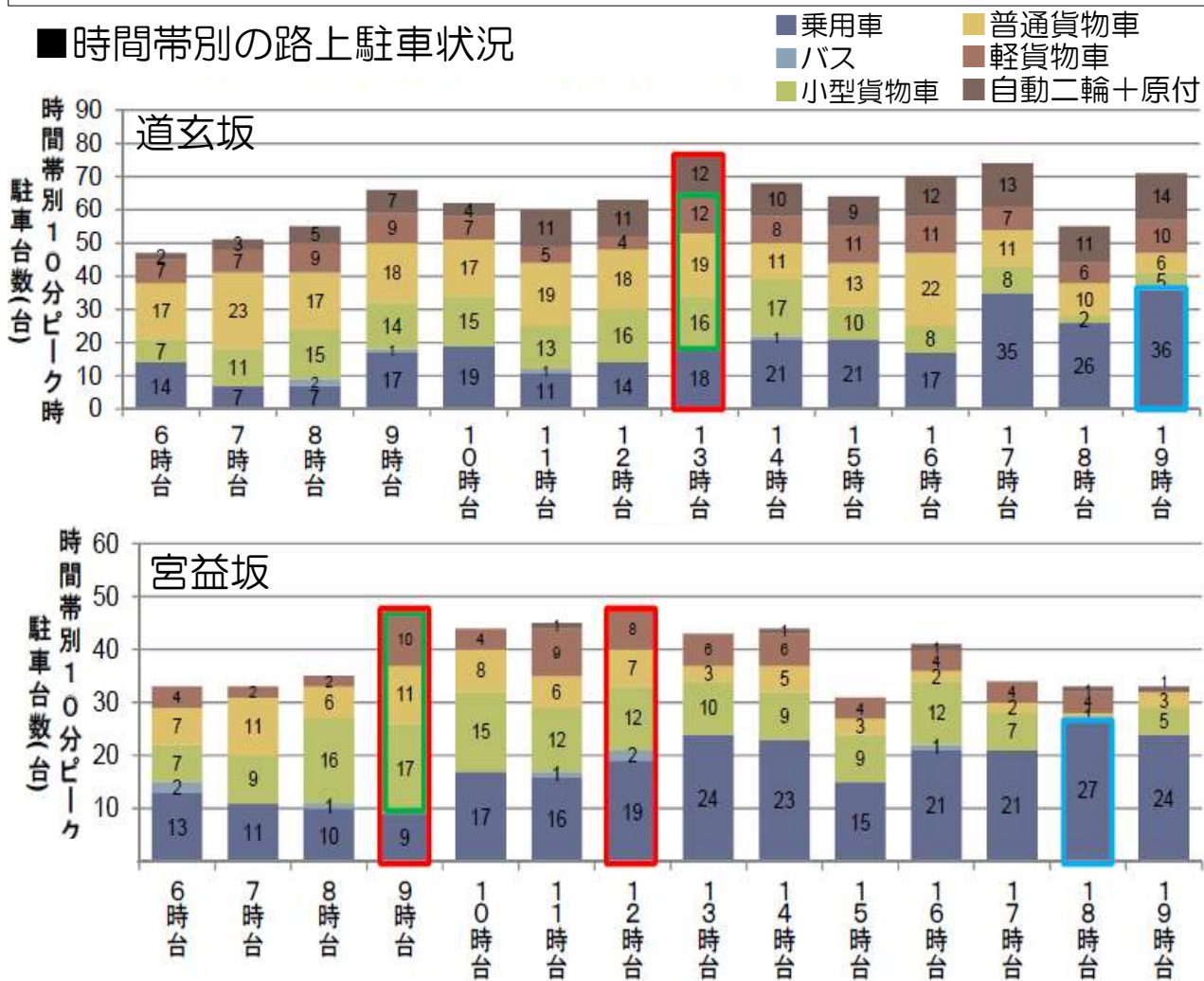
出典：渋谷駅周辺地域交通戦略

4. ケーススタディについて

② 渋谷駅周辺地域の特性と駐車対策上の課題—時間帯別の路上駐車状況

- 乗用車の駐車ピークは18時台～19時台に出現（道玄坂、宮益坂、文化村通り）、ただしセンター街は11時台
- 貨物車の駐車ピークは9時台（宮益坂、文化村通り）と11時台～13時台（道玄坂、センター街）に出現するケースあり

■ 時間帯別の路上駐車状況



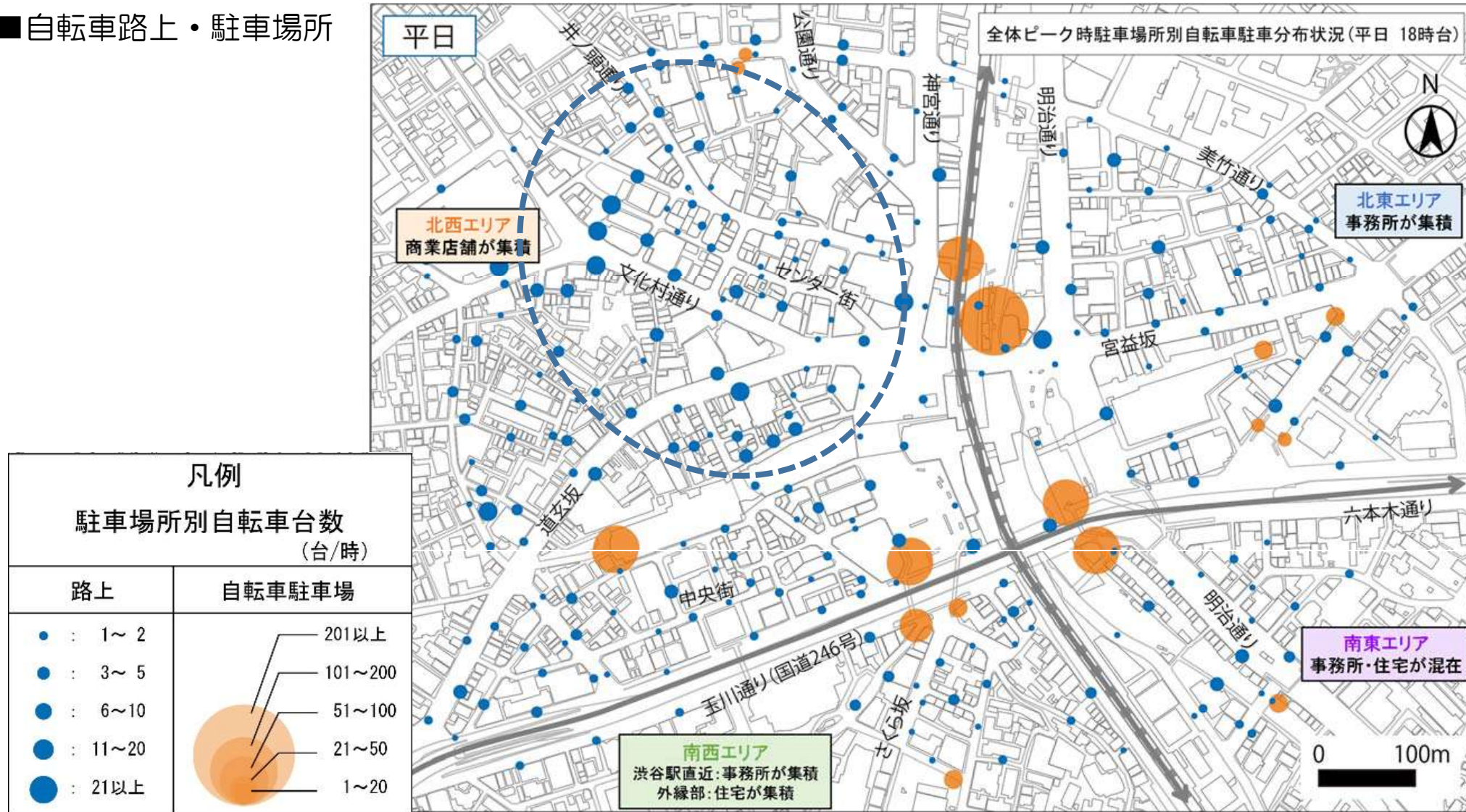
出典：一般社団法人渋谷地区駐車対策協議会「渋谷駅周辺路上荷捌き状況調査」（2014年3月）

4. ケーススタディについて

② 渋谷駅周辺地域の特性と駐車対策上の課題－自転車動線と駐輪状況

➤ 路上駐輪が全体的に散在するが、**自転車利用の多いエリア**で路上駐輪台数が多くなる傾向

■ 自転車路上・駐車場所

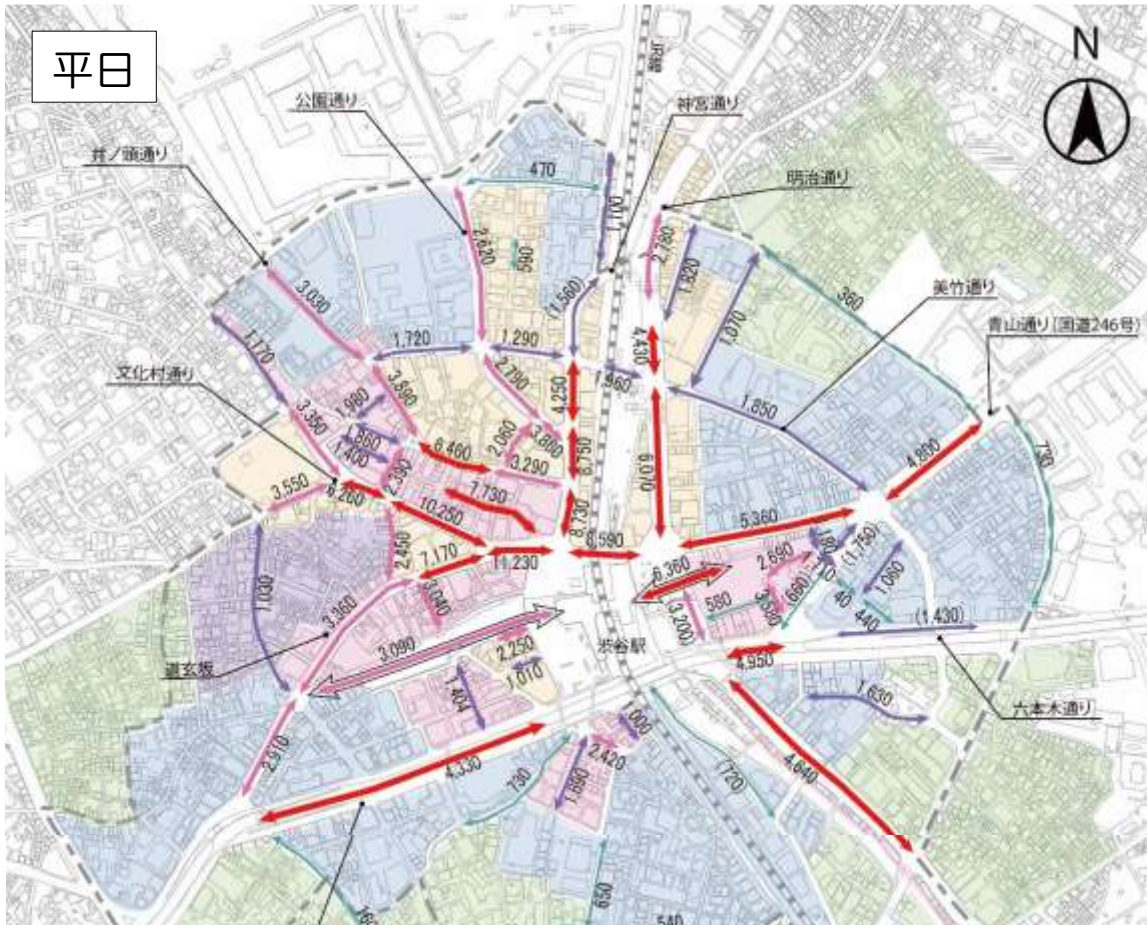


4. ケーススタディについて

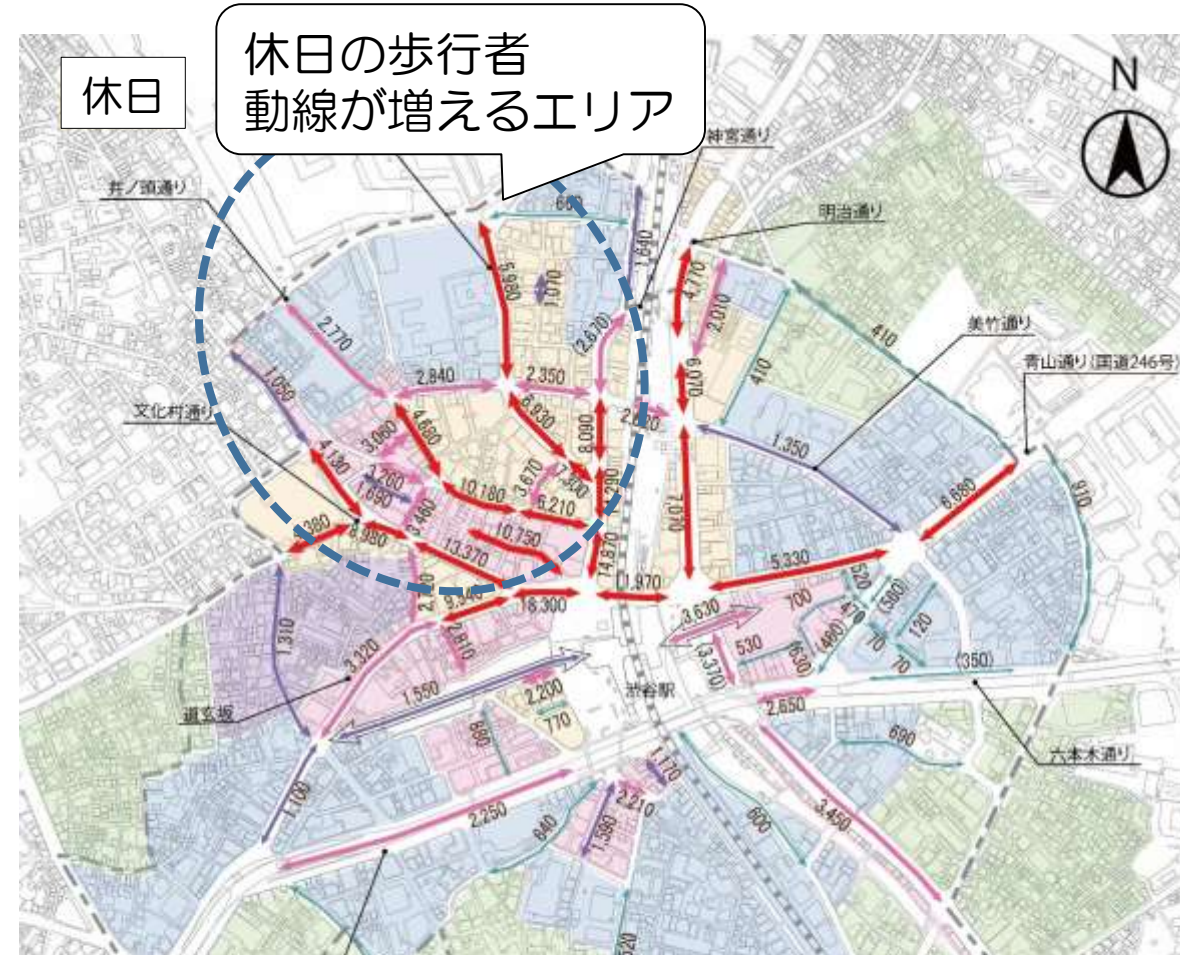
② 渋谷駅周辺地域の特性と駐車対策上の課題—歩行者動線

- 歩行者動線は駅から放射状に向かう路線に交通が集中
- 平日に比べ**休日の歩行者動線は駅から北西方向に偏向**する傾向

■歩行者動線



出典：渋谷駅周辺地域交通戦略



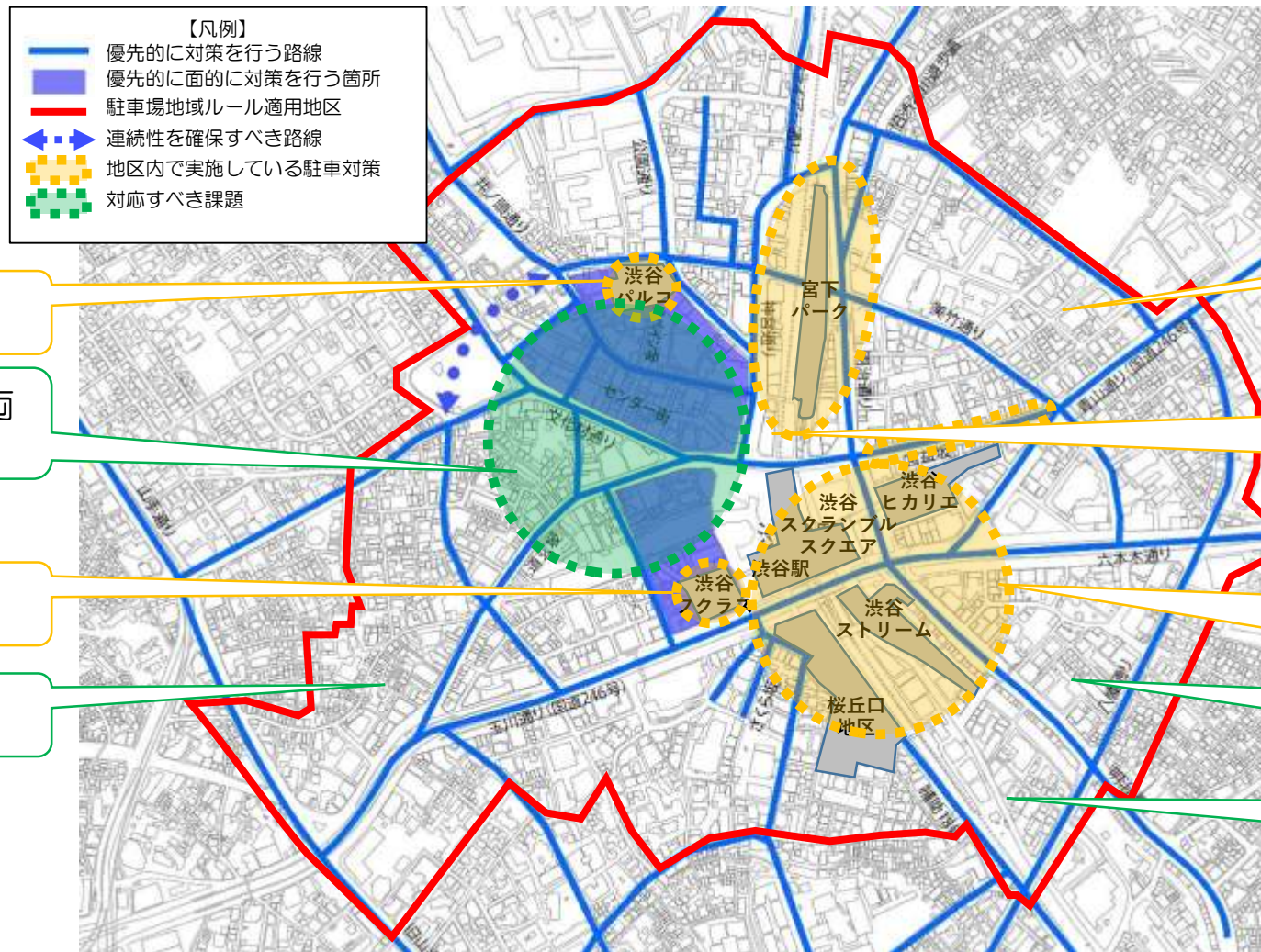
出典：渋谷駅周辺地域交通戦略 6

4. ケーススタディについて

③ エリア設定について

➤ 既存の施策と課題を整理し、区における施策展開も勘案して検討

■ 中心的に路上駐車車両の排除・路上停車車両の整序化を行う路線



共同荷さばき場の設置

ウォークラブルな空間と車両動線の交錯

共同荷さばき場の設置

路上駐輪対策

自動二輪・駐輪対策の実施

宮益坂の駐車対策・歩行者空間創出等の社会実験の実施

地下駐車場ネットワークによる地上部交差点の交通負荷低減

駐車場の稼働率向上・有閑車室の有効活用

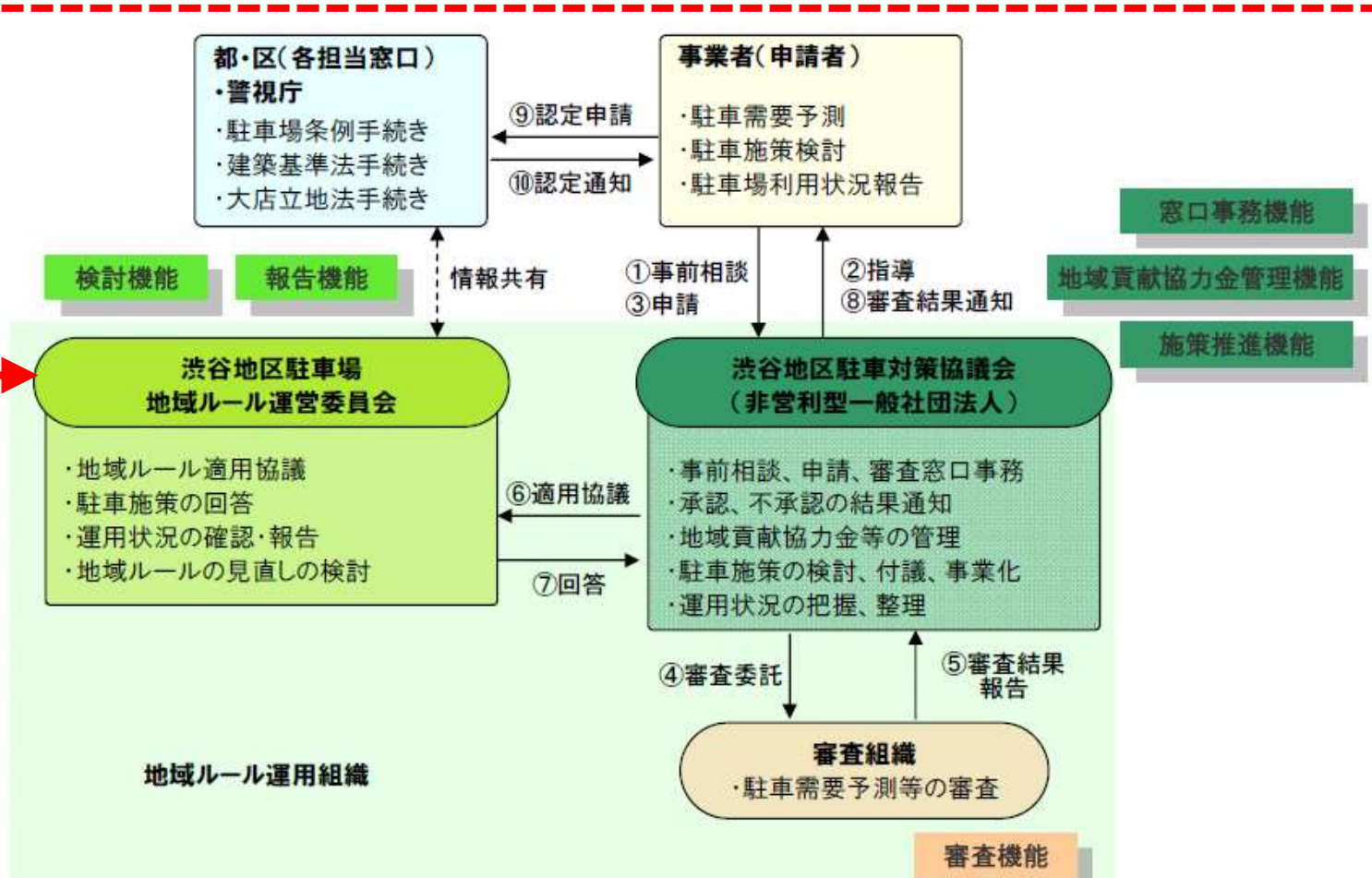
新たなモビリティへの対応

4. ケーススタディについて

④ 施策を実施する体制の組織化・運営について

- 設定したエリアにおける課題を再整理・既存の施策の実効性を高める駐車対策のあり方について検討
- まちづくりを踏まえた駐車対策実施にかかる関係者の調整、体制の組織化・運営について検討

■地域ルール運用組織



渋谷地区駐車場地域ルール運営委員会 名簿 (令和2年4月現在)

日本大学名誉教授 【会長】
国土交通省東京国道事務所計画課事業対策官
警視庁交通部交通規制課都市交通管理室長
警視庁渋谷警察署交通課長
東京都都市整備局市街地建築部建築企画課長
東京都都市整備局都市基盤部街路計画課長
東京都都市整備局都市基盤部交通計画調整担当課長
東京都建設局第二建設事務所管理課長
渋谷区都市整備部長 【副会長】
渋谷区まちづくり推進担当部長
渋谷区土木部長
駐車場事業者代表：渋谷都市整備公社総務部長
地元代表：渋谷区町会連合会 会長
地元代表：氷川地区町会連合会 会長
地元代表：大向地区町会連合会 会長
国土交通省都市局街路交通施設課企画専門官 (オブザーバー)

※矢印は、申請・審査手続きの流れ