

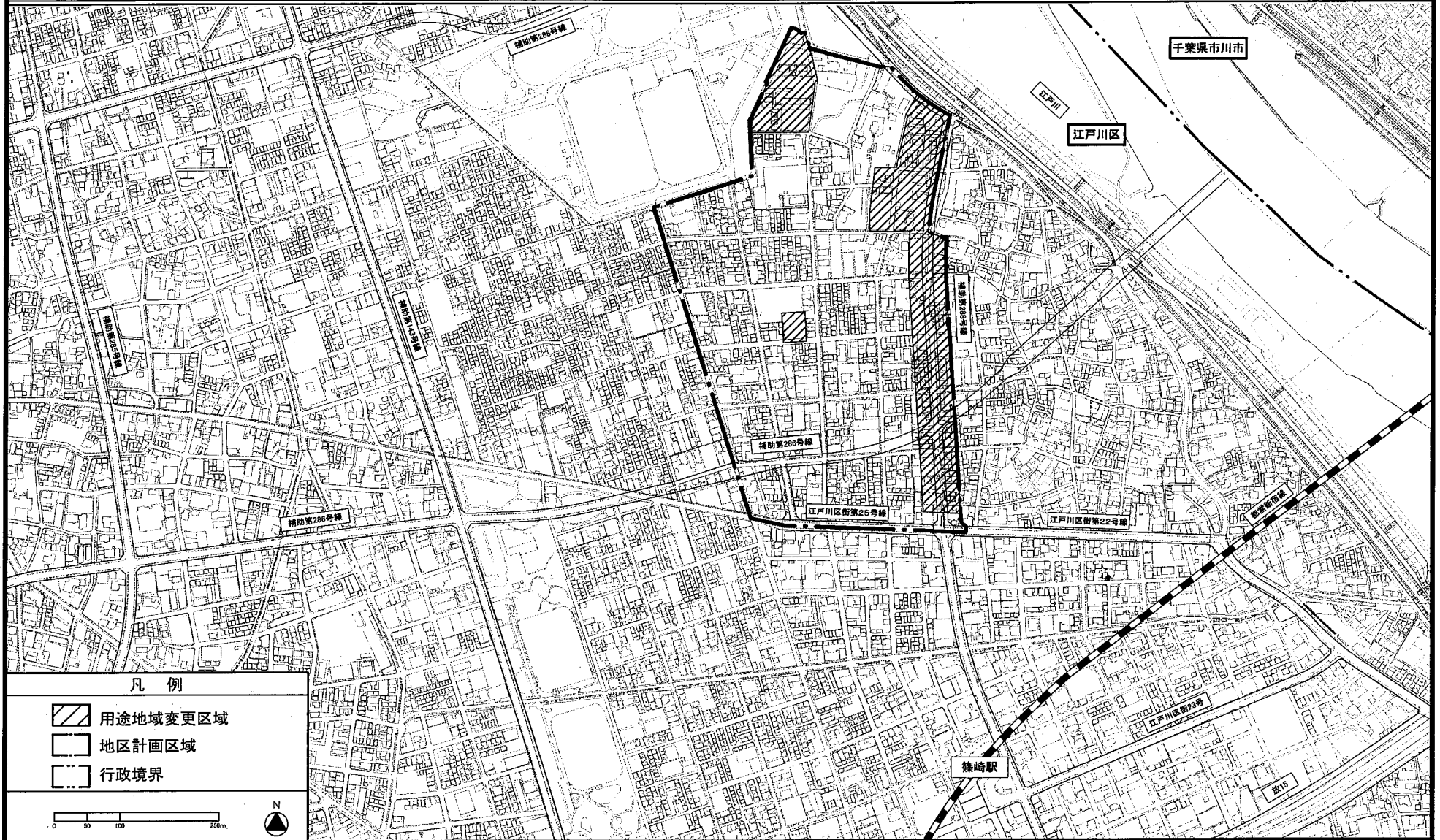
東京都市計画用途地域

位置図

[東京都決定]

[参考] 東京都市計画地区計画 上篠崎地区地区計画 位置図

[江戸川区決定]



この地図は、東京都知事の承認を受けて、東京都縮尺2,500分の1地形図及び道路網図を利用して作成したものである。無断複製を禁ずる。(承認番号)2都市基交著第6号、令和2年4月14日
(承認番号)2都市基街都第198号、令和2年10月15日

東京都市計画用途地域

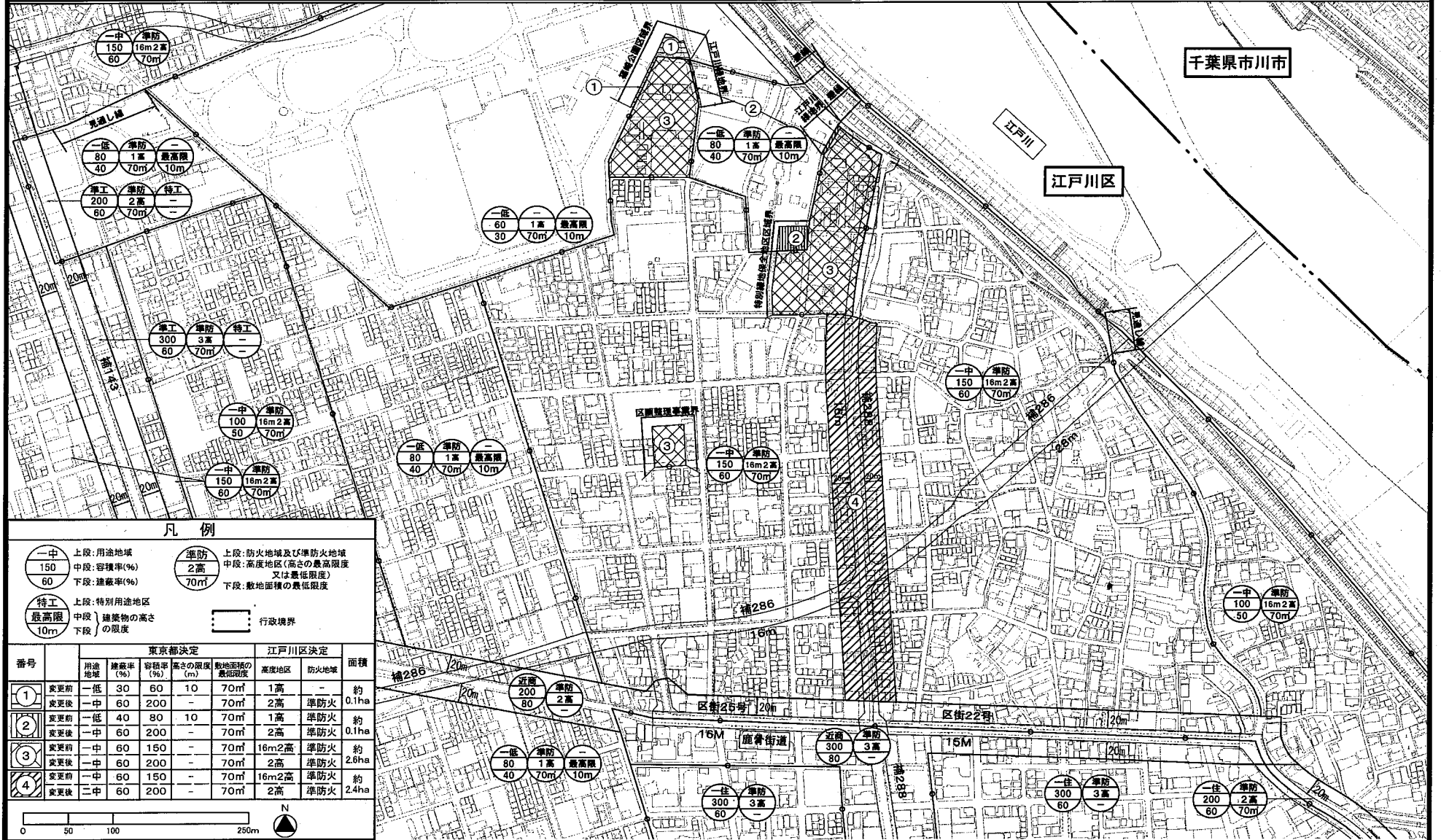
計画図

[東京都決定]

[参考] 東京都市計画高度地区
[参考] 東京都市計画防火地域及び準防火地域

計画図
計画図

[江戸川区決定]
[江戸川区決定]



この地図は、東京都知事の承認を受けて、東京都縮尺 2,500 分の 1 地形図及び道路網図を利用して作成したものである。無断複製を禁ずる。(承認番号) 2 都市基交著第 6 号、令和 2 年 4 月 14 日
(承認番号) 2 都市基街都第 198 号、令和 2 年 10 月 15 日