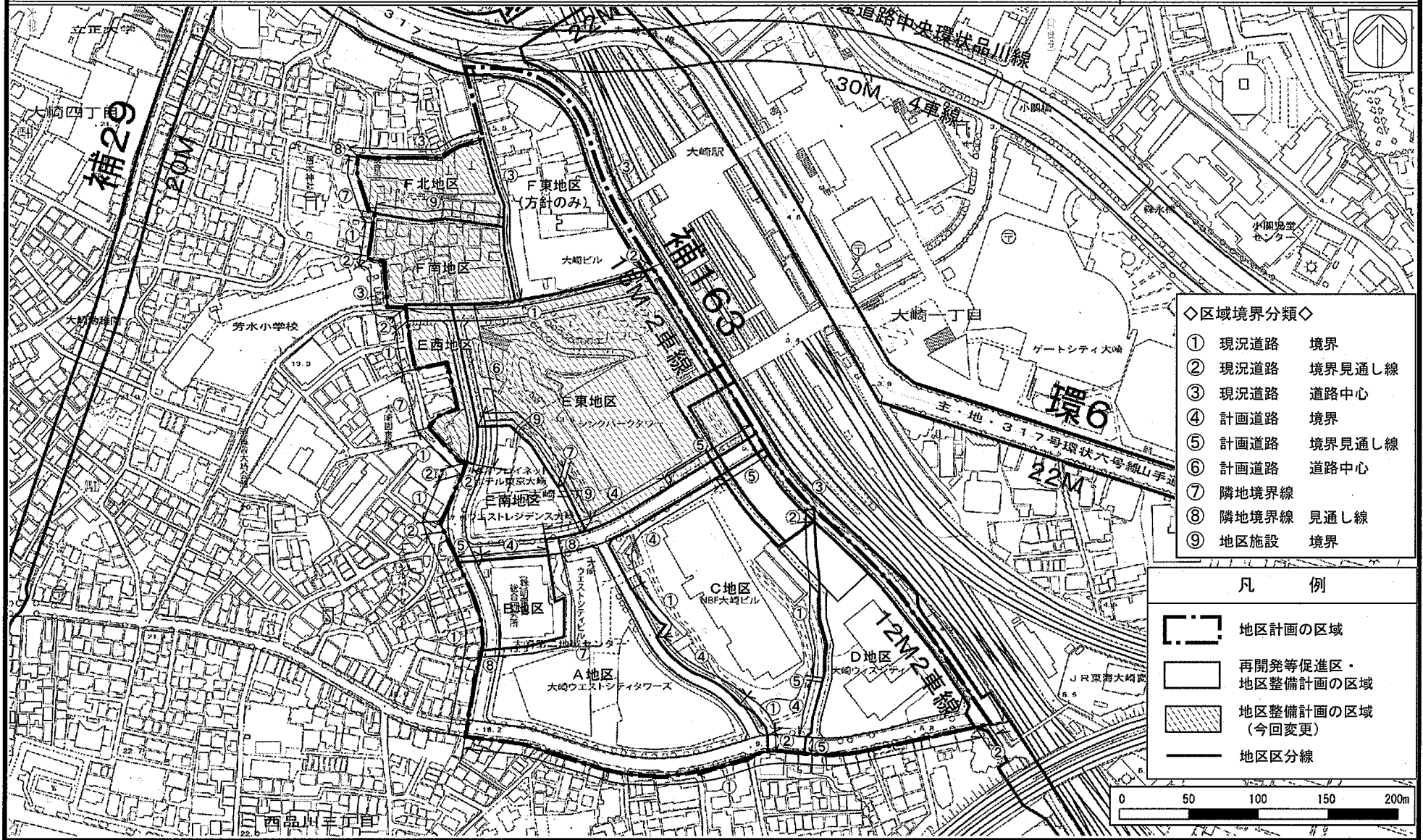


東京都市計画地区計画
大崎駅西口地区地区計画

計画図 1

〔東京都決定〕



「この地図は、国土地理院長の承認（平24関公第269号）を得て作成した東京都地形図（S=1：2,500）を使用（28都市基交第899号）して作成したものである。無断複製を禁ずる。」

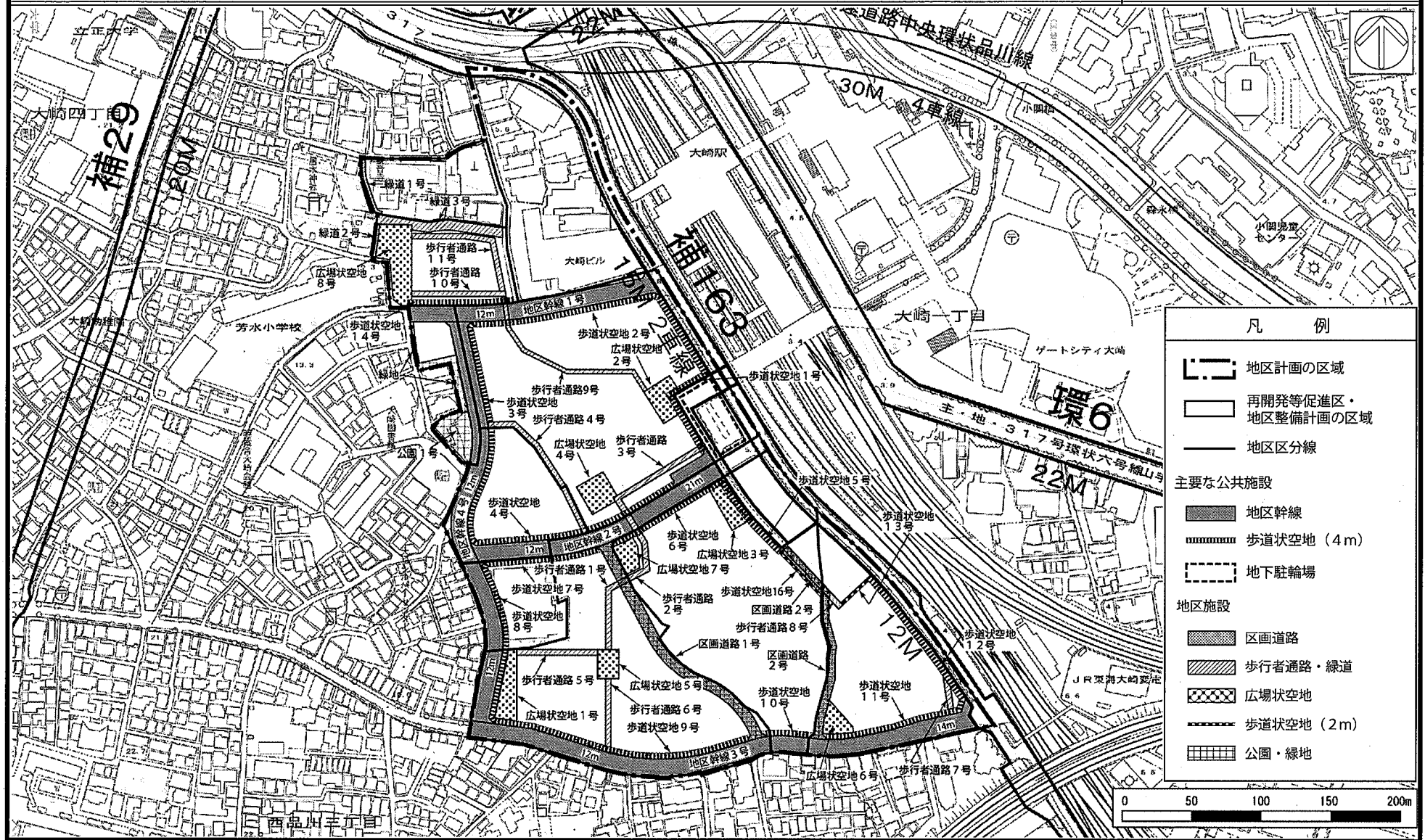
「（承認番号）28都市基街都第326号、平成29年3月17日」

東京都市計画地区計画

大崎駅西口地区地区計画

計画図 2

[東京都決定]

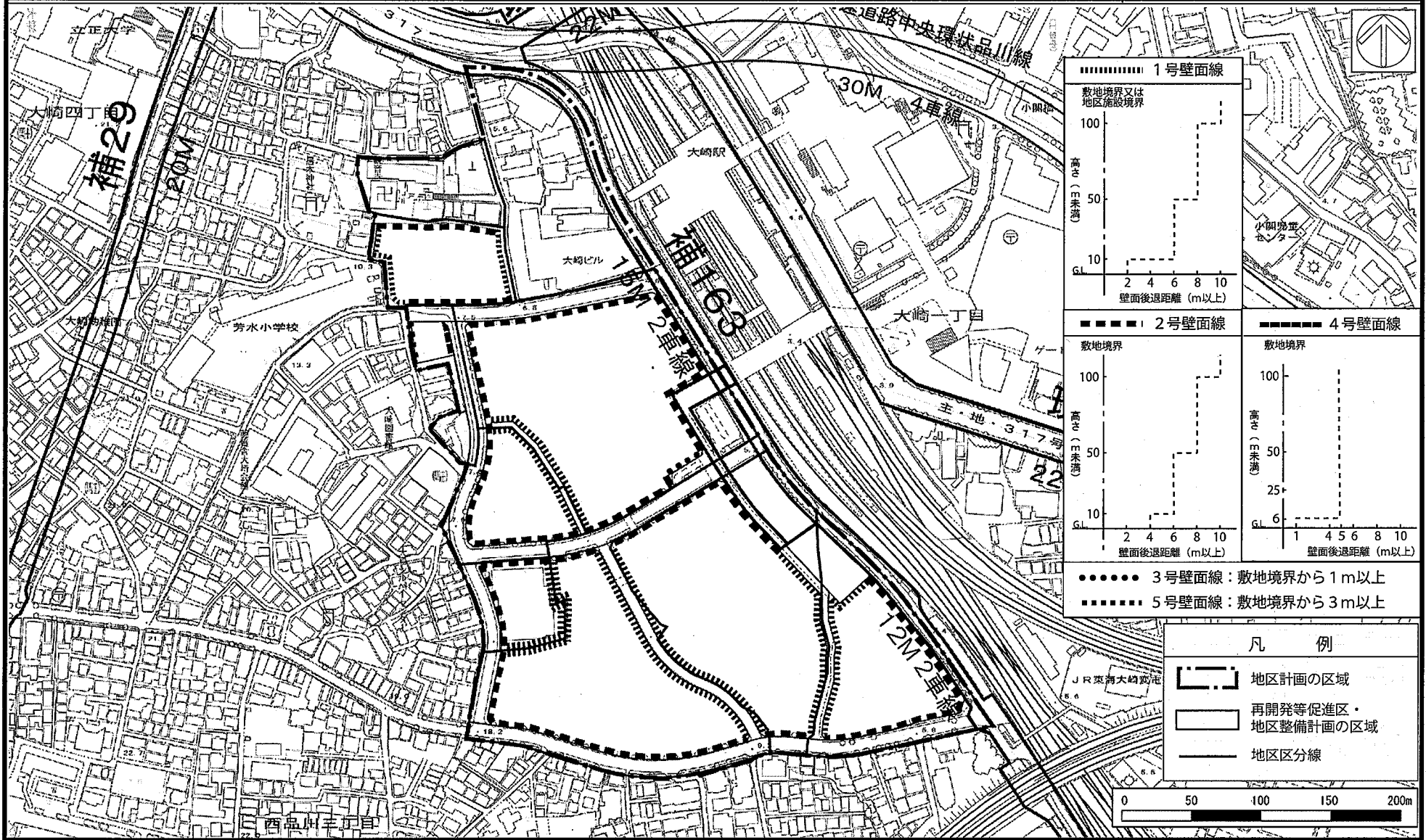


「この地図は、国土地理院長の承認（平24関公第269号）を得て作成した東京都地形図（S=1：2,500）を使用（28都市基交第899号）して作成したものである。無断複製を禁ずる。」
 「（承認番号）28都市基街都第326号、平成29年3月17日」

東京都市計画地区計画
大崎駅西口地区地区計画

計画図 3

〔東京都決定〕



「この地図は、国土地理院長の承認（平24関公第269号）を得て作成した東京都地形図（S=1：2,500）を使用（28都市基交第899号）して作成したものである。無断複製を禁ずる。」
「（承認番号）28都市基街都第326号、平成29年3月17日」