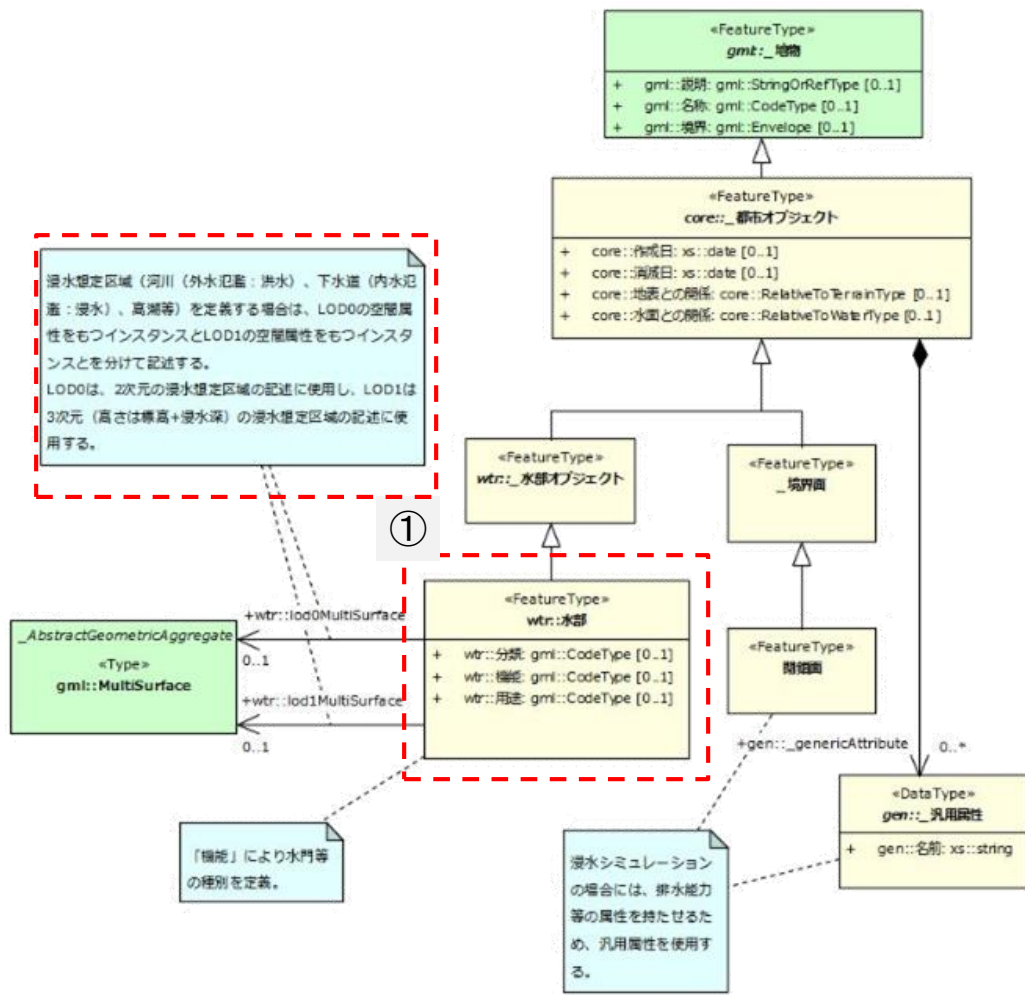


# 8.水部



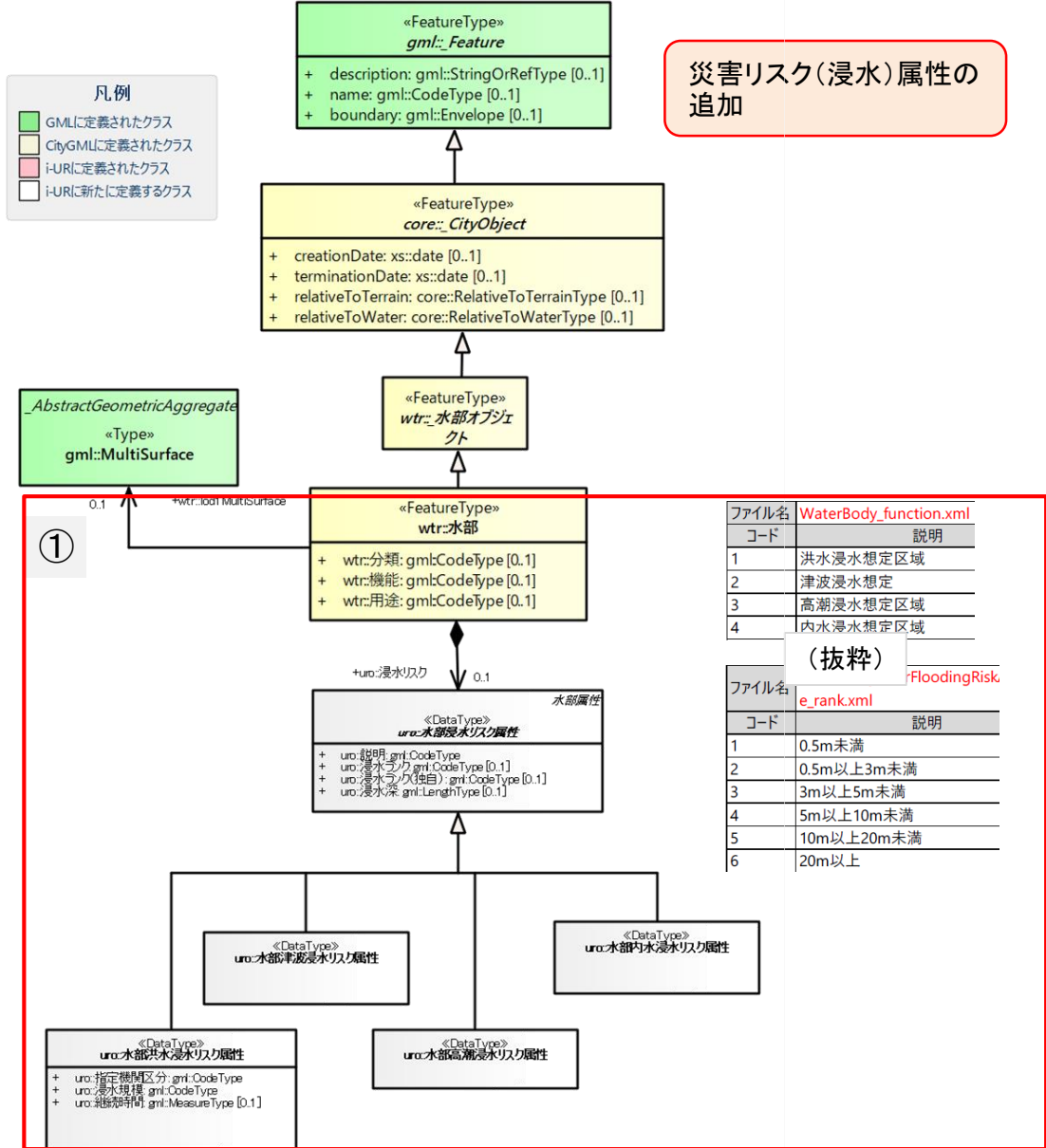
浸水想定区域（外水氾濫：洪水、下水道（内水氾濫：浸水）、高潮等）を定義する場合は、LOD0の空間属性をもつインスタンスとLOD1の空間属性をもつインスタンスとを分けて記述する。  
LOD0は、2次元の浸水想定区域の記述に使用し、LOD1は3次元（高さは標高+浸水深）の浸水想定区域の記述に使用する。

「機能」により水門等の種別を定義。

浸水シミュレーションの場合には、排水能力等の属性を持たせるため、汎用属性を使用する。

①災害リスク(浸水)に関する属性定義の詳細化、コードリスト定義の追加

反映



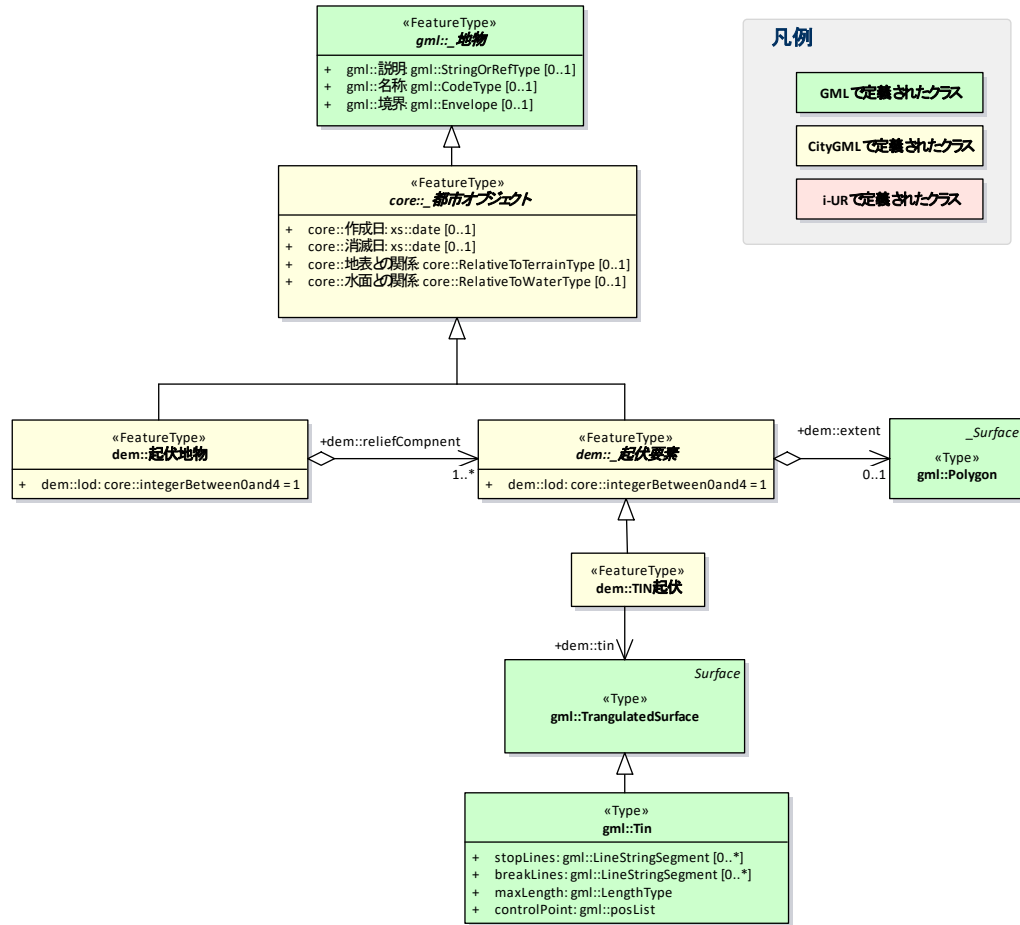
災害リスク(浸水)属性の追加

ファイル名	WaterBody_function.xml
コード	説明
1	洪水浸水想定区域
2	津波浸水想定
3	高潮浸水想定区域
4	内水浸水想定区域

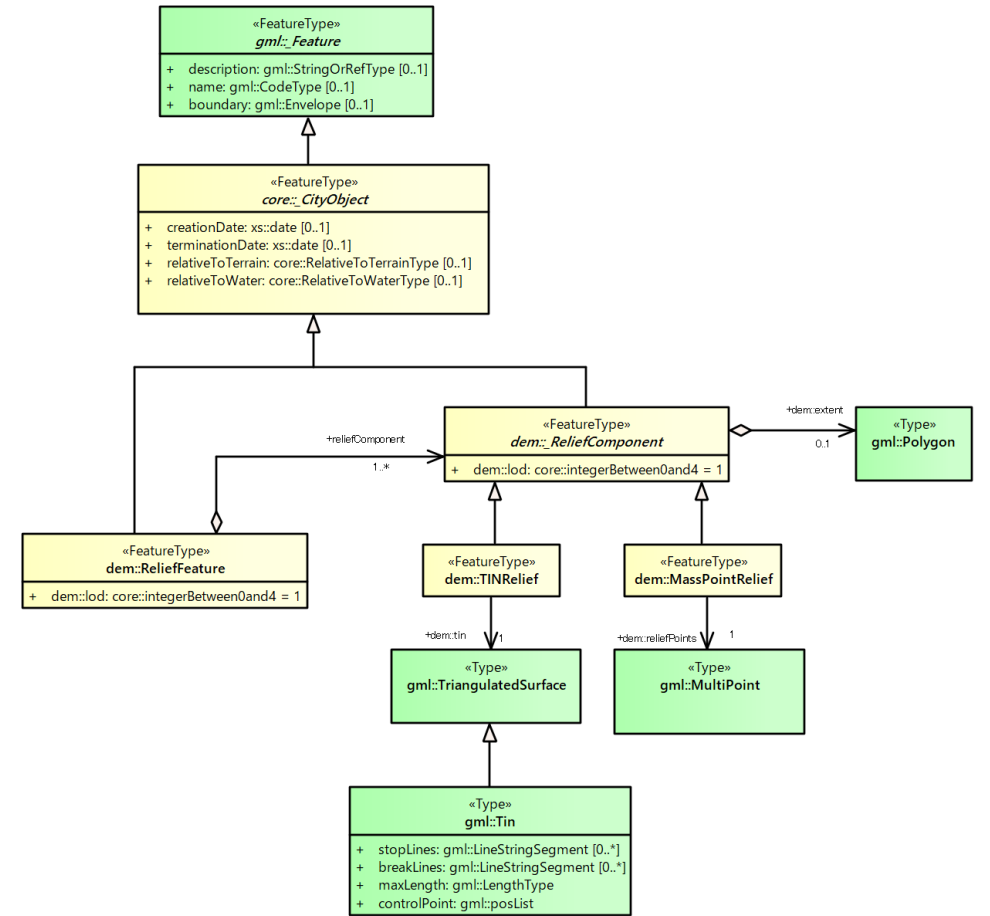
(抜粋)

ファイル名	e_rank.xml
コード	説明
1	0.5m未満
2	0.5m以上3m未満
3	3m以上5m未満
4	5m以上10m未満
5	10m以上20m未満
6	20m以上

# 9.地形



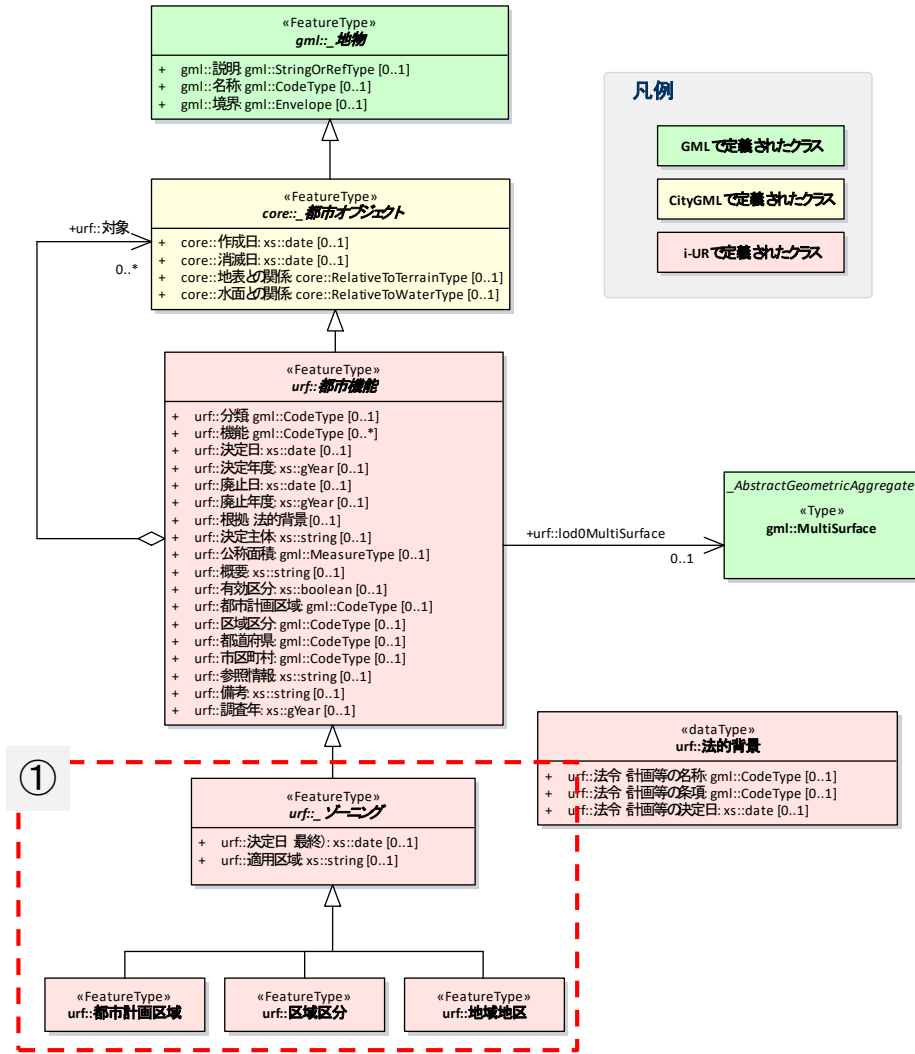
変更なし



# 10.都市計画情報

東京都「都市の3Dデジタルマップのためのデータ製品仕様書(案)」2021-03

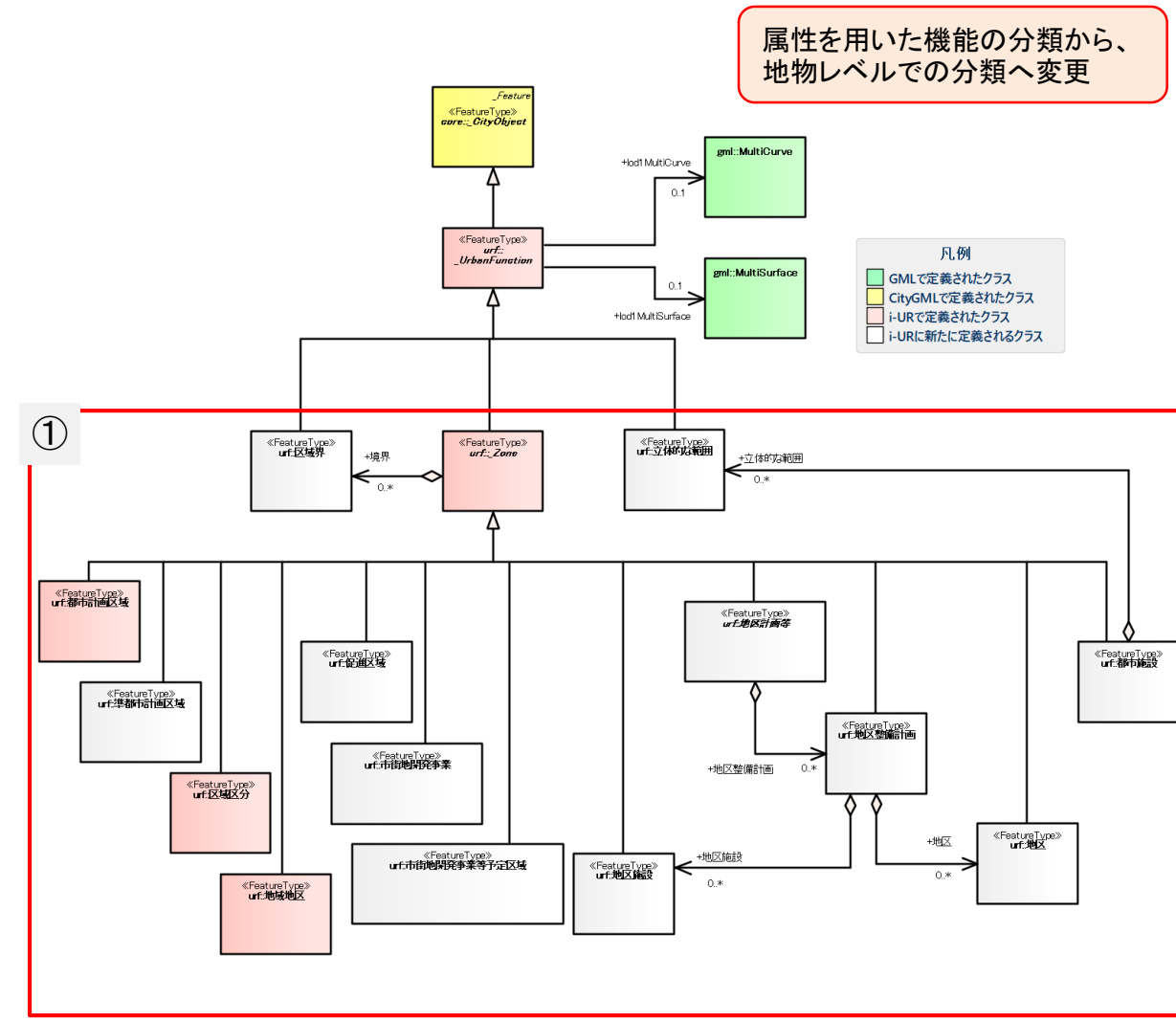
国土交通省都市局「3D都市モデル標準製品仕様 — Part 3: 都市計画決定情報」WD ver.0.8



①地物細分化、属性定義の詳細化

反映

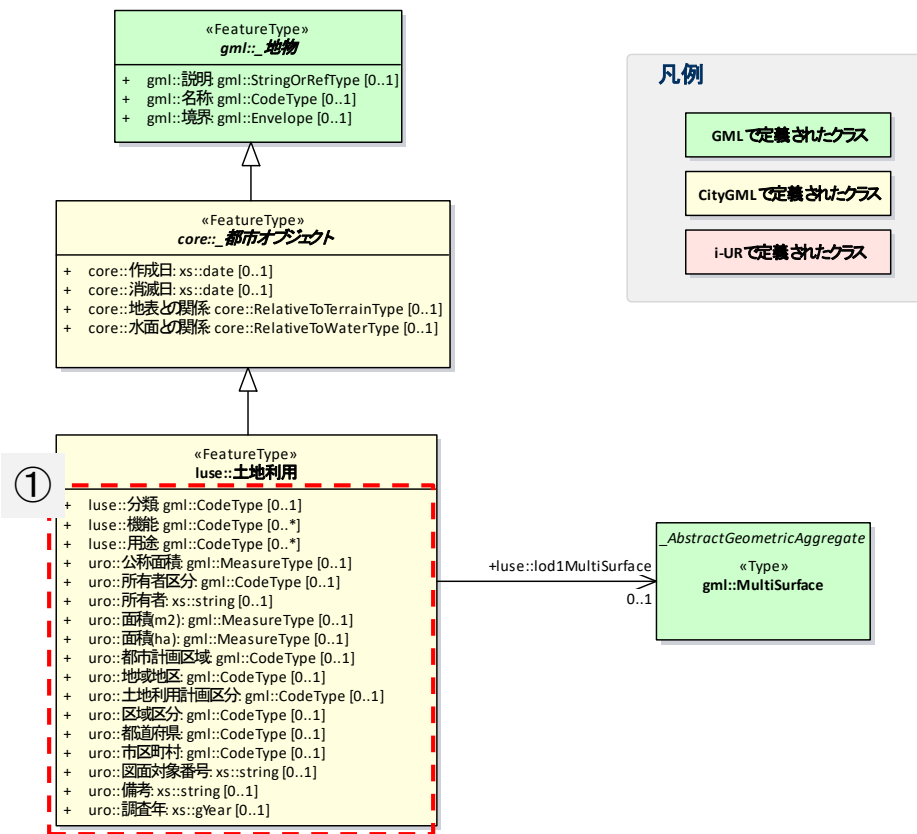
属性を用いた機能の分類から、地物レベルでの分類へ変更



# 11.土地利用

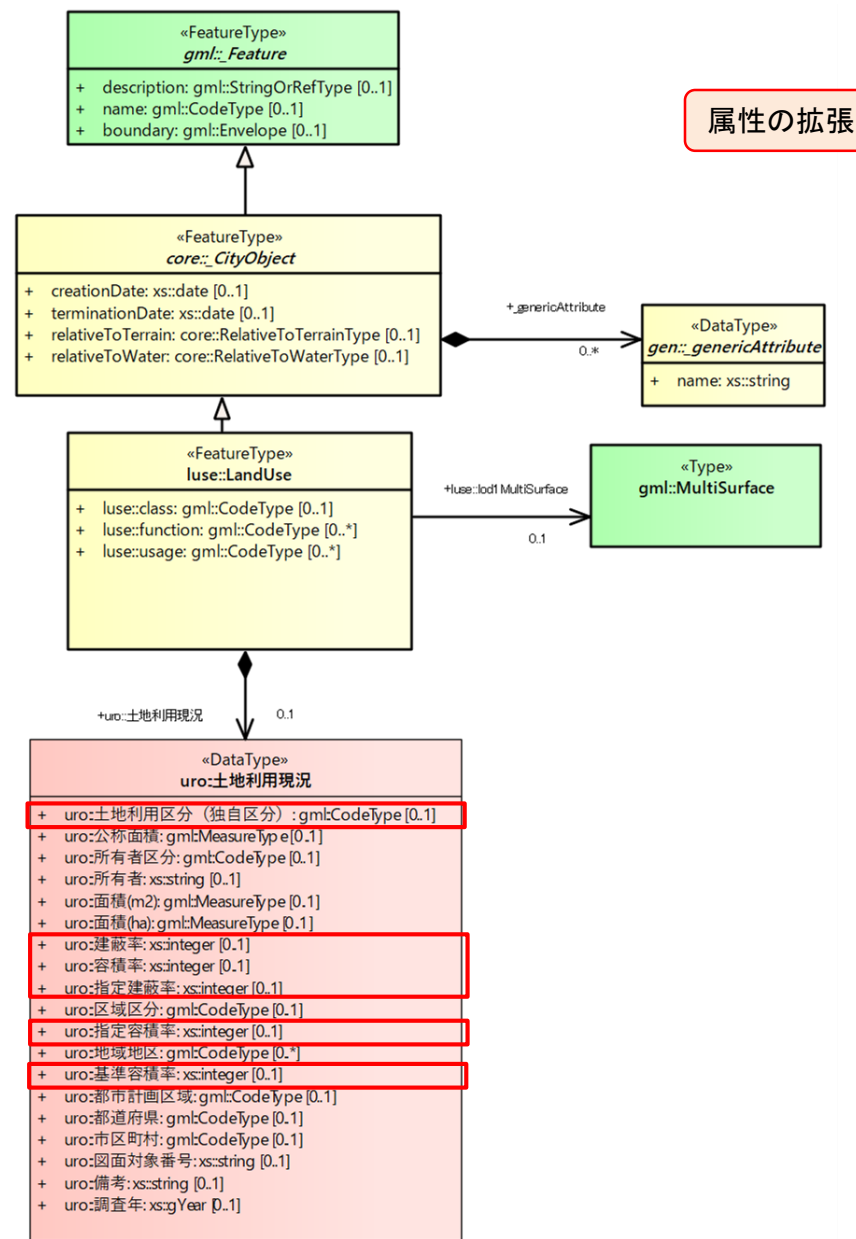
東京都「都市の3Dデジタルマップのためのデータ製品仕様書(案)」2021-03

国土交通省都市局「3D都市モデル標準製品仕様 — Part 4: 土地利用」WD ver.0.6



①土地利用現況属性の拡張(建蔽率、容積率など)

反映

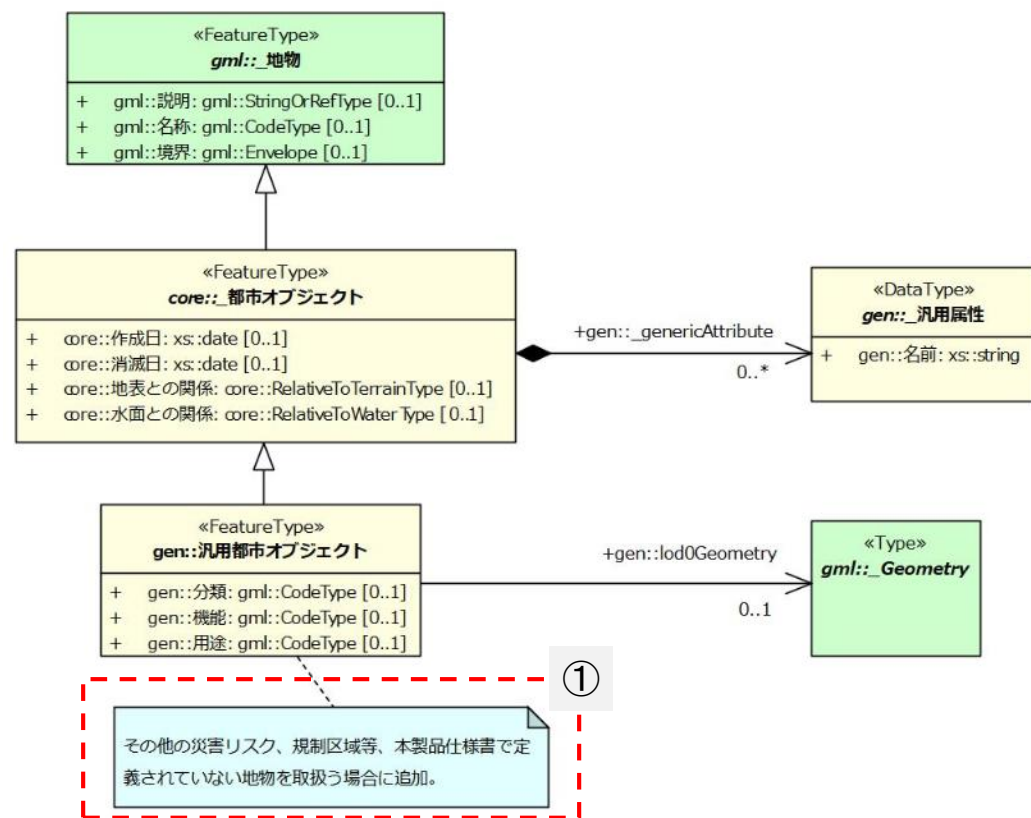


属性の拡張

# 12.汎用都市オブジェクト（その他災害リスク情報）

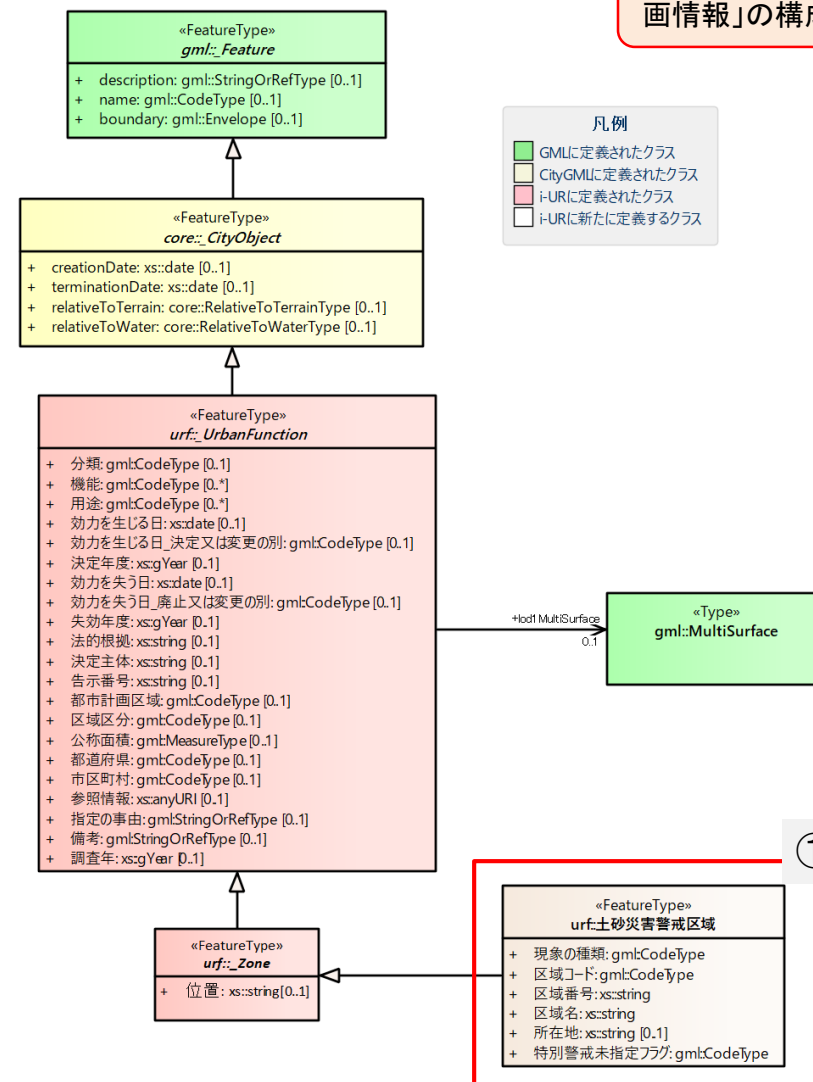
東京都「都市の3Dデジタルマップのためのデータ製品仕様書(案)」2021-03

国土交通省都市局「3D都市モデル標準製品仕様 — Part 5: 災害リスク情報」WD ver.0.7



①土砂災害警戒区域を「都市計画情報」へ移行

反映



- 凡例
- GMLに定義されたクラス
  - CityGMLに定義されたクラス
  - I-URに定義されたクラス
  - I-URに新たに定義するクラス