

令和4年3月2日

第6回「都市の3Dデジタルマップの実装に向けた産学官ワーキンググループ」

参考資料4

「都市の3Dデジタルマップのためのデータ製品仕様書(案)」の改定

東京都データ仕様書（案）への反映

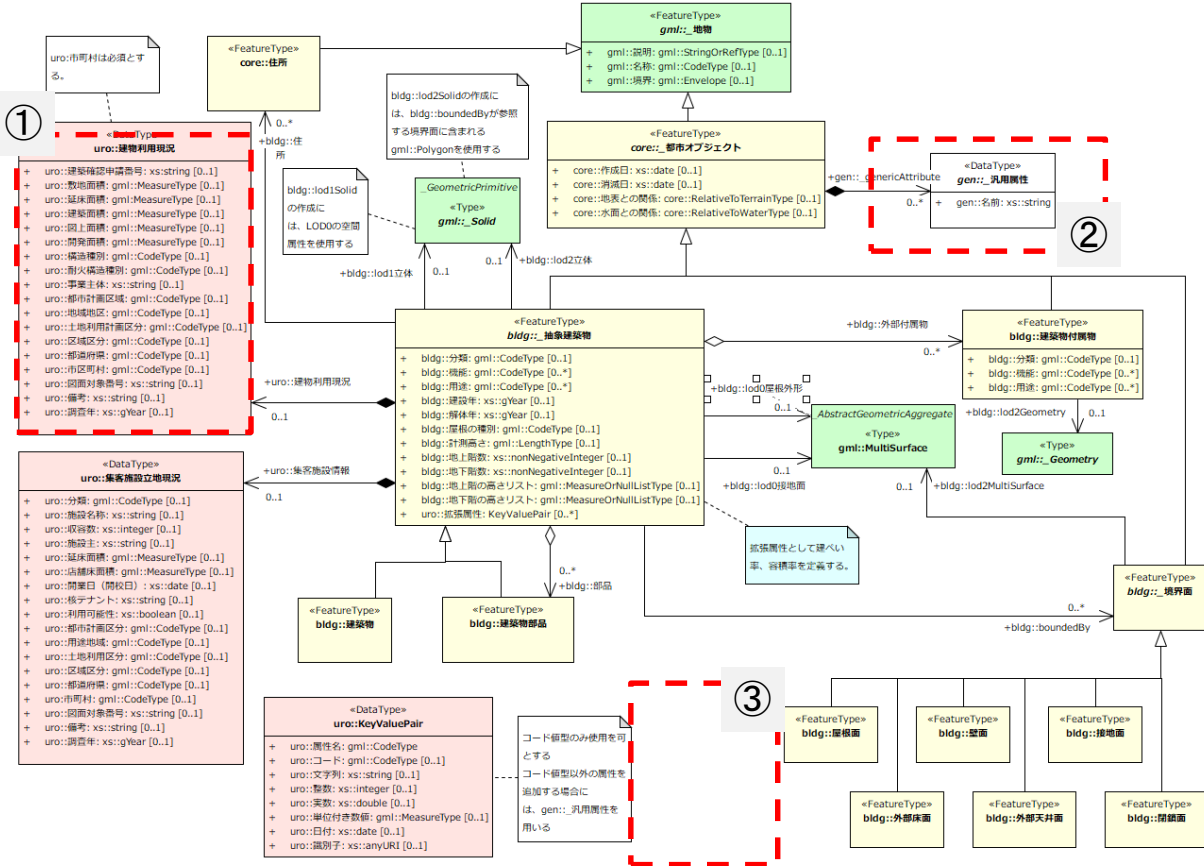
- 国土交通省都市局「3D都市モデル標準製品仕様書」改定に伴う東京都「都市の3Dデジタルマップのためのデータ製品仕様書(案)」への反映予定の内容

| 地物パッケージ | | 東京都データ仕様書(案)への反映予定の内容 |
|---------|-------|------------------------------------|
| 1 | 建築物 | 開口部(窓・扉)の追加 |
| | | LOD3ジオメトリ属性の追加 |
| | | 属性の拡張・追加(建物利用現況属性/災害リスク属性/データ品質属性) |
| 2 | 道路 | 属性定義の詳細化/コードリスト定義の追加 |
| | | LOD2/LOD3ジオメトリ属性の追加 |
| | | 属性の拡張(幅員、車線数、品質情報など) |
| 3 | 橋梁 | (都市局→東京都への反映事項なし) |
| 4 | トンネル | (都市局→東京都への反映事項なし) |
| 5 | 都市設備 | 属性定義の詳細化、コードリスト定義の追加 |
| | | LOD1~LOD3ジオメトリ属性の追加 |
| | | 属性の拡張(標識等の文字情報、品質情報など) |
| | | 繰り返し出現する形状(標識等)を再利用する仕組みの追加 |
| 6 | 地下埋設物 | (都市局→東京都への反映事項なし) |

| 地物パッケージ | | 東京都データ仕様書(案)への反映予定の内容 |
|---------|------------------------|-----------------------------------|
| 7 | 植生 | 属性定義の詳細化、コードリスト定義の追加 |
| | | LOD1~LOD3ジオメトリ属性の追加 |
| | | 属性の拡張(品質情報) |
| | | 繰り返し出現する形状(街路樹等)を再利用する仕組みの追加 |
| 8 | 水部 | 災害リスク(浸水)に関する属性定義の詳細化、コードリスト定義の追加 |
| 9 | 地形 | (都市局→東京都への反映事項なし) |
| 10 | 都市計画情報 | 地物及び属性の細分化 |
| 11 | 土地利用 | 土地利用現況属性の拡張(建蔽率、容積率など) |
| 12 | 汎用都市オブジェクト(その他災害リスク情報) | 土砂災害警戒区域を「都市計画情報」へ移行 |
| その他全般 | | CityGML仕様の地物/属性名などの整合を図る |

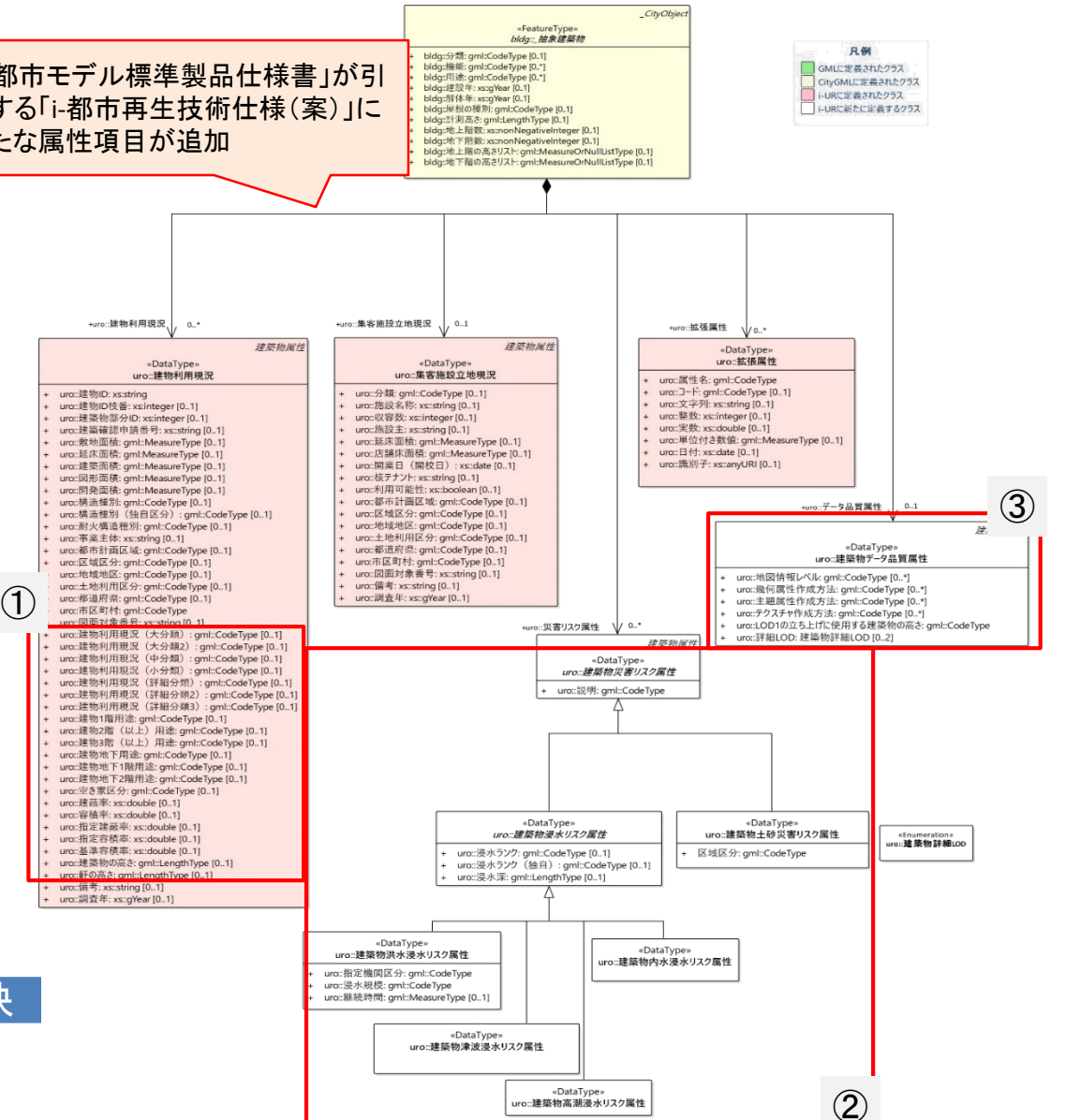
1.建築物

建築物(屋外)



- ①建物利用現況属性の拡張(主に都市計画基礎調査に関連する内容)
- ②災害リスク属性の追加(ユーザ定義の汎用属性であった属性を、ADE(Application Domain Extension)としてルール化)
- ③データ品質属性の追加(データセット内に複数の地図情報レベルやLOD等が混在する場合に使用)

3D都市モデル標準製品仕様書が引用する「i-都市再生技術仕様(案)」に新たな属性項目が追加



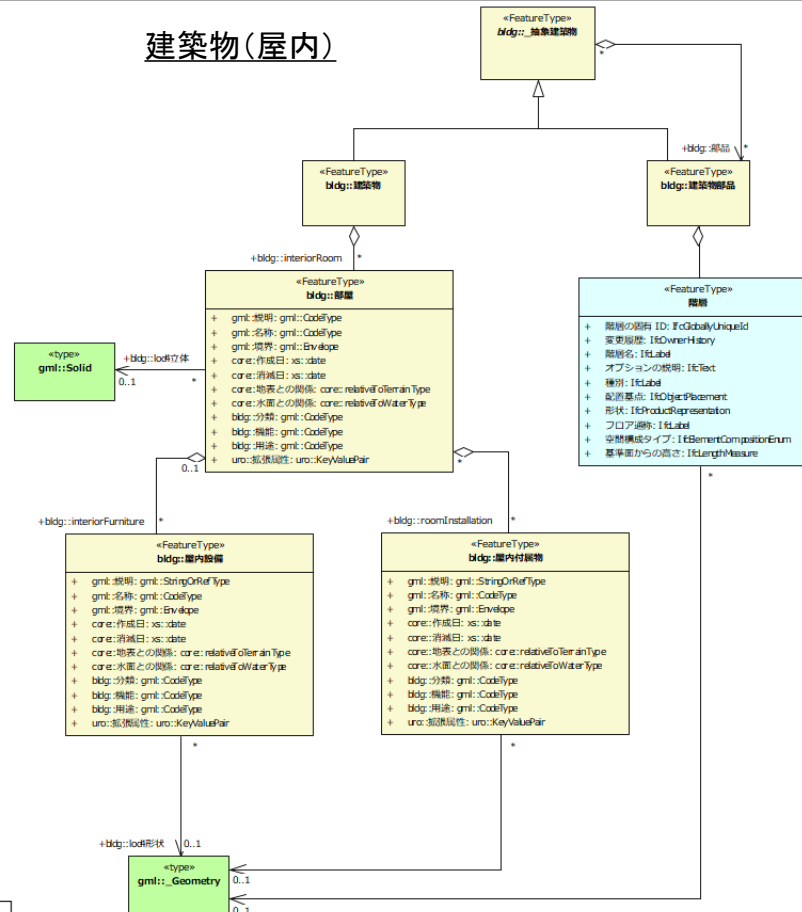
反映

1.建築物

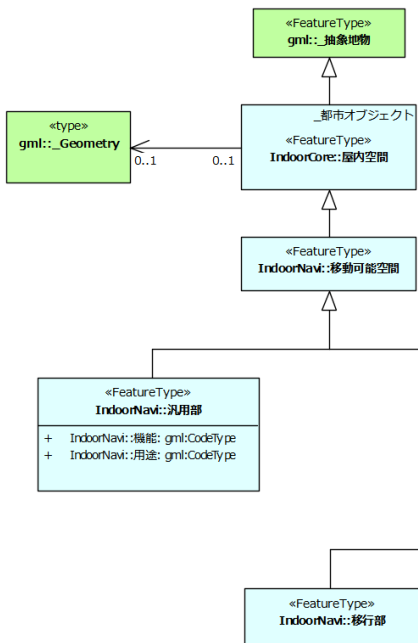
東京都「都市の3Dデジタルマップのためのデータ製品仕様書(案)」2021-03

国土交通省都市局「3D都市モデル標準製品仕様書」R3 改定案 WD ver.0.7

建築物(屋内)



屋内ネットワーク

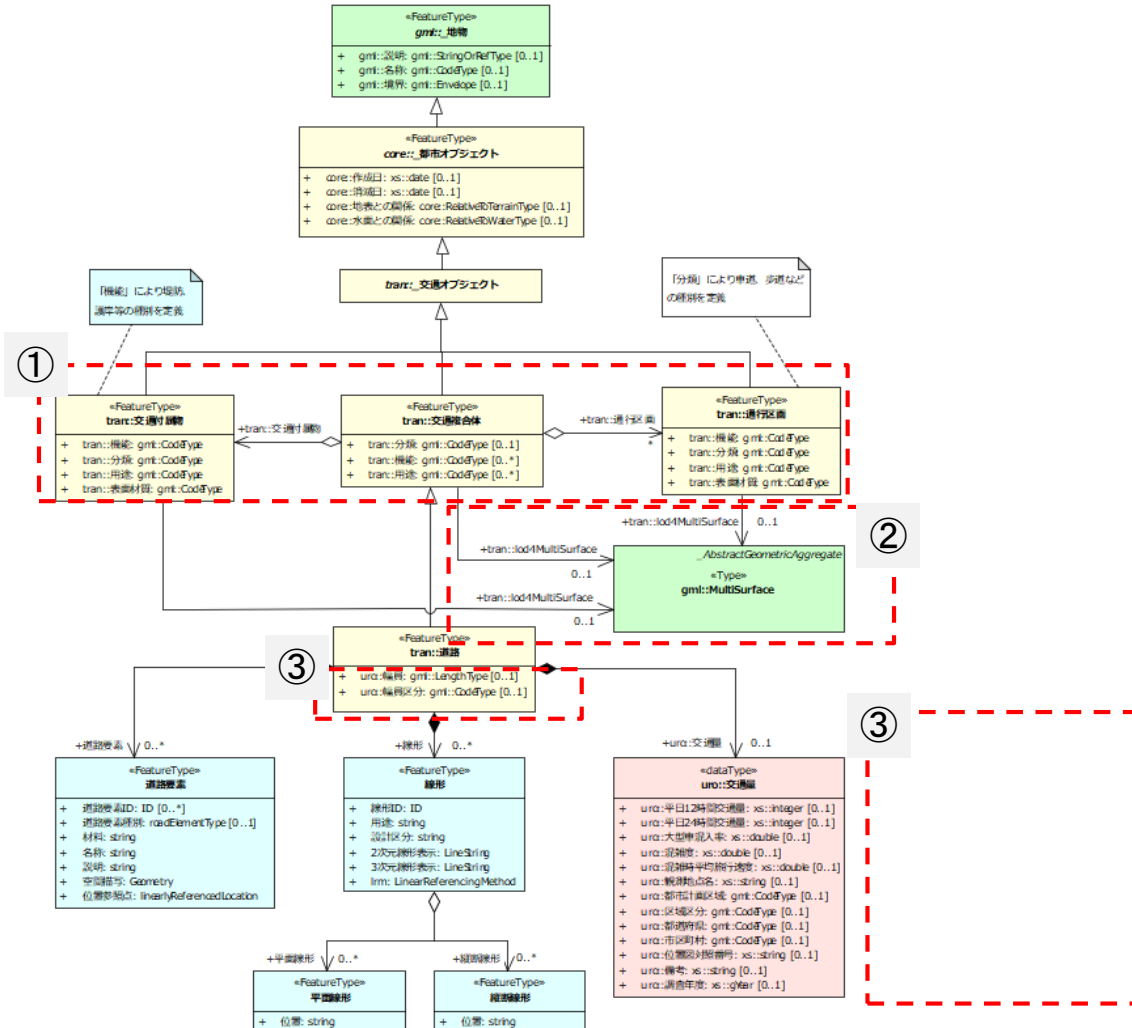


屋内は、都市局標準製品仕様書案の対象外

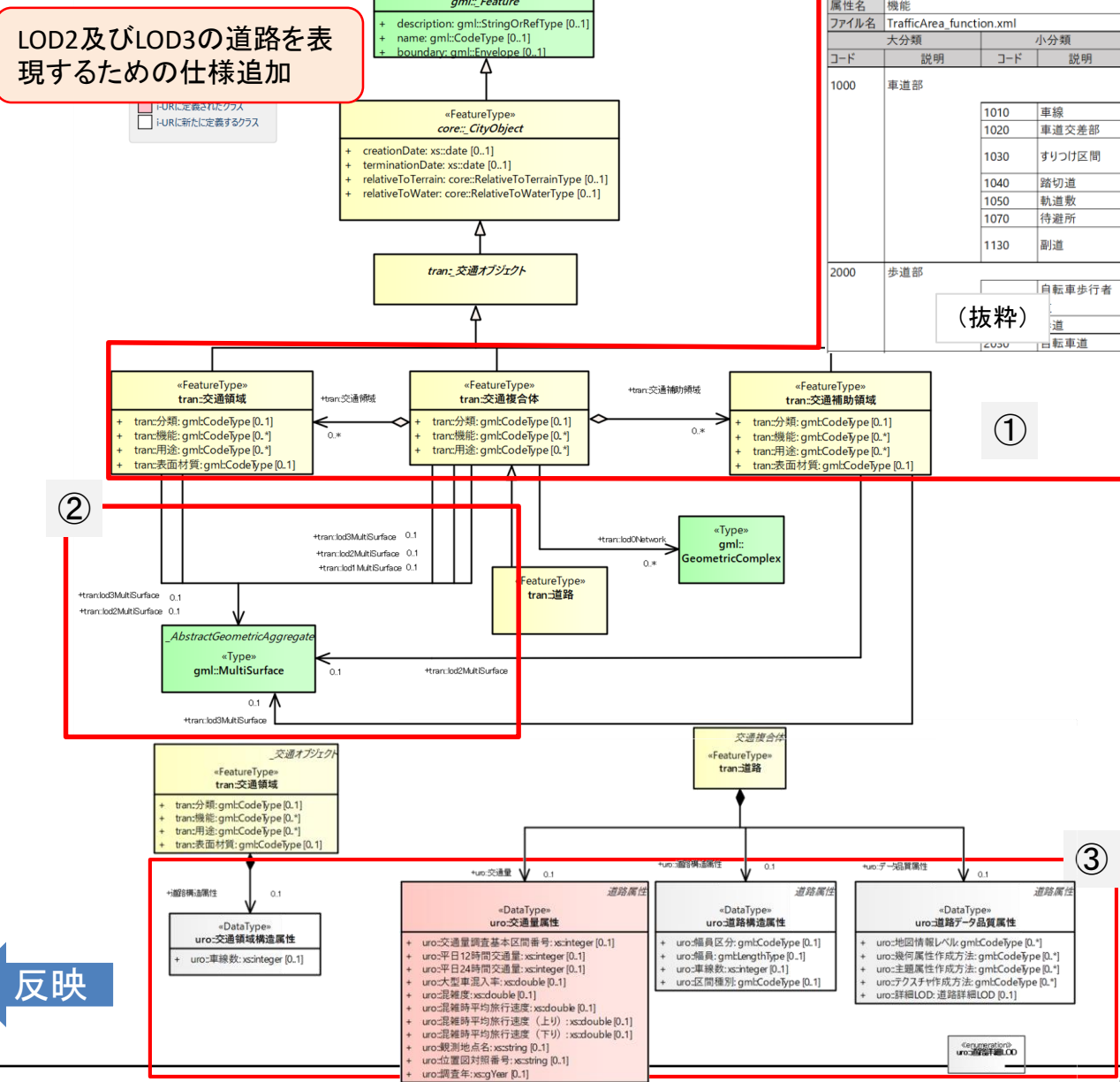
2.道路

東京都「都市の3Dデジタルマップのためのデータ製品仕様書(案)」2021-03

国土交通省都市局「3D都市モデル標準製品仕様 – Part 2: 道路」WD ver.0.7



- ① 属性定義の詳細化、コードリスト定義の追加
- ② LOD2/LOD3ジオメトリ属性の追加
- ③ 属性の拡張(幅員、車線数、品質情報など)



| 属性名 | 機能 | | |
|-------|--------------------------|------|--------|
| ファイル名 | TrafficArea_function.xml | | |
| 大分類 | | | |
| コード | 説明 | コード | 説明 |
| 1000 | 車道部 | 1010 | 車線 |
| | | 1020 | 車道交差部 |
| | | 1030 | すりつけ区間 |
| | | 1040 | 踏切道 |
| | | 1050 | 軌道敷 |
| | | 1070 | 待避所 |
| 2000 | 歩道部 | 1130 | 副道 |
| | | | 自転車歩行者 |
| | | | 道 |
| | | 2000 | 自転車道 |

反映