

# デジタル技術を活用した安全性向上の取組について

## ○京王電鉄

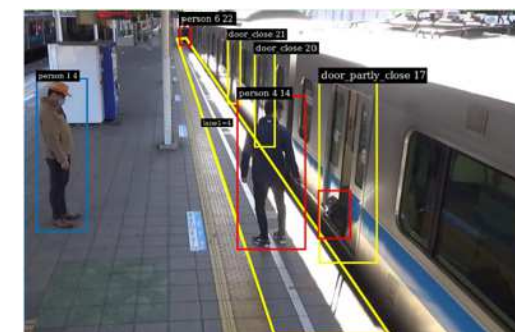
- 概要 : 駅構内の保安体制強化に向けたAI画像解析技術の試験導入を開始  
(防犯カメラとAI画像解析システムを連携、AIによる常時監視を実施)
- 実施場所 : 長沼駅・京王片倉駅・山田駅・狭間駅
- 実施時期 : 2025年6月より試験導入を開始
- 導入効果 : ・事故や輸送障害などの未然防止・被害軽減および保安体制の強化  
・お客さまへのご案内やトラブル対応の迅速化  
➢ お客さまサービスの向上、安全・安心な駅環境整備を実現
- 今後の展開 : 検知精度や有効性を確認して今後の拡大を検討予定



検知イメージ

## ○小田急電鉄

- 概要 : 駅ホームに設置したカメラ映像を画像解析AIで解析し、  
列車出発時におけるホーム上の安全確認を支援する技術の実証
- 実施場所 : 小田急小田原線 新百合ヶ丘駅
- 実施時期 : 2024年8月より実証実験を開始
- 導入効果 : 列車出発時における安全確認の支援が期待される
- 今後の展開 : 検知精度のさらなる向上、環境別の適応性検討等、引き続き実証実験を実施



画像解析AIによる検知画像(イメージ)