



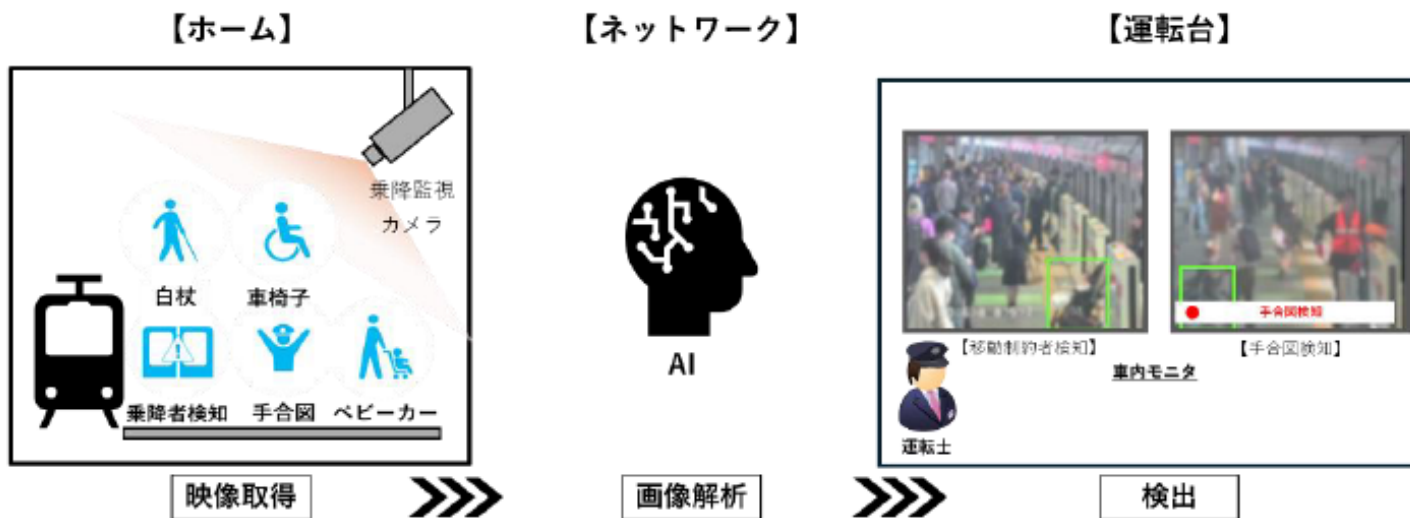
今後に向けた論点整理

- | | | | |
|---|----------------------|---|----|
| 1 | ホーム上からの転落対策のDXについて | … | 2 |
| 2 | 令和11年度以降のホームドア整備について | … | 5 |
| 3 | 無人駅等におけるホームドア整備について | … | 19 |

1 ホーム上からの転落対策の DXについて

東急電鉄の事例紹介（DXによる安全対策）

- ①概要 10両編成のワンマン運転の閉扉判断補助にAI画像解析を導入し、運転士による駅員からの合図見落としやヒューマンエラー防止などを図る ※ カメラによる転落の検知を目的としたものではない
- ②実証実験 場所：東横線（都立大学駅、多摩川駅）
期間：令和6年2月1日から令和6年3月31日まで
- ③今後の展開 実証実験で一定の効果が得られたため、令和8年度は東横線全線への導入に向け、取組を実施（一部駅を除く、時期未定）
- ④課題 線形が異なる駅や地下駅といった環境下での安定運用の検証



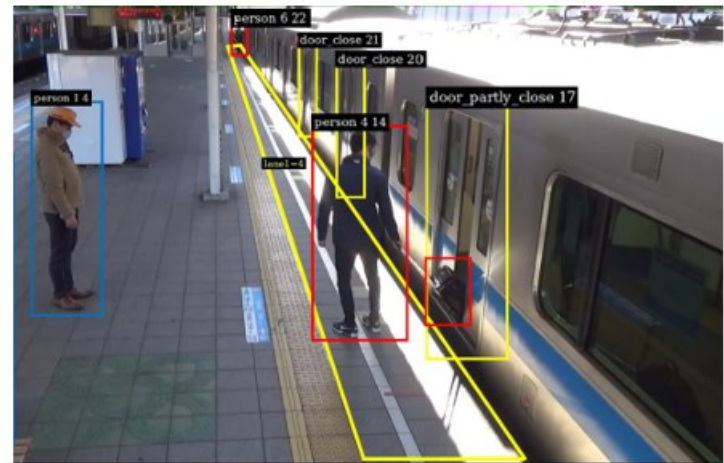
▲AIによる画像検知のイメージ

今後の予定

- 担い手不足等の社会構造の変化を踏まえ、鉄道駅においても省人化を見据えた効率的な安全対策の検討が必要
- A Iカメラなど新技術は、ホーム上の安全対策への活用にも有効と期待
- また、ホームドア整備等の既存の安全対策と新技術とを組み合わせることで、駅の安全性のさらなる向上に期待
- A Iの活用にあたっては、検知精度の向上等に当たり、取組を広く展開することが有効である可能性



- 新技術を用いた安全対策など、先進的な取組について、引き続き情報を収集し共有
- 本格導入に向けた課題について、各鉄道事業者からヒアリング
- 取組を広く展開するに当たり、事業者と行政の役割分担について議論



写真：小田急電鉄のA Iカメラ

2 令和11年度以降の ホームドア整備について

背景・経緯

- 各事業者の努力等によりホームドア整備は加速し、JR・私鉄駅のホームドア整備率について「令和10（2028）年度末までに約6割」を達成できる見込み
- 一方、令和10年度末時点でも、JR・私鉄駅の約4割弱の番線がホームドア未整備として残る見込み
- ホームドアは、駅利用者の転落を防止し、かけがえのない人の命を守る重要な施設。その整備には、官民が連携した課題解決が不可欠
- 令和11年度以降の取組についても、官民が連携して検討



- 令和10年度末の加速事業終了後に残るホームドア未整備番線を抽出
- 上記未整備番線を整備予定により分類
- 令和11年度以降のホームドア整備の検討に向けた基礎資料としてとりまとめ

令和10年度末時点の想定整備状況（総括表）

鉄軌道事業者	整備済 番線数	未整備 番線数	整備率 (%)	整備予定あり (番線数)	整備計画未定 (番線数)
J R東日本	287	166	63.4	95	71
東武鉄道	39	41	48.8	31	10
西武鉄道	57	98	36.8	66	32
京成電鉄	20	32	38.5	4	28
京王電鉄	106	56	65.4	56	0
小田急電鉄	49	14	77.8	11	3
東急電鉄※1	96	45	68.1	7	38
京浜急行電鉄	40	5	88.9	5	0
北総鉄道	0	2	0.0	0	2
首都圏新都市鉄道	14	0	100.0	0	0
東京臨海高速鉄道	12	2	85.7	2	0
東京モノレール	24	0	100.0	0	0
多摩都市モノレール	38	0	100.0	0	0
ゆりかもめ	34	0	100.0	0	0
合計	816	461	63.9	277	184

※1 東急電鉄の「都内の番線数」は、世田谷線（20番線）を除く

令和11年度以降の整備予定（JR東日本）

整備予定あり
路線名・駅名

整備計画未定
路線名・駅名

□ 令和13（2031）年度末頃まで

中央線（快速）

東京、四ツ谷、新宿、国立、立川、日野、
豊田、八王子、高尾、

青梅線

東中神、中神、昭島、拝島

京葉線

東京、八丁堀、越中島、潮見、新木場、
葛西臨海公園

東海道線

東京、新橋、品川

宇都宮線・高崎線・東北貨物線

赤羽、上野

常磐線（快速）

上野、日暮里、三河島、南千住、北千住

武蔵野線

新秋津、新小平、西国分寺、北府中、
府中本町

横須賀線・総武線（快速）

品川、東京、錦糸町

合計95番線

八高線

八王子、北八王子、小宮、東福生、拝島、
箱根ヶ崎

青梅線

牛浜、福生、羽村、小作、河辺、東青梅、
青梅、宮ノ平、日向和田、石神前、二俣尾、
軍畑、沢井、御嶽、川井、古里、鳩ノ巣、
白丸、奥多摩

五日市線

拝島、熊川、東秋留、秋川、武蔵引田、
武蔵増戸、武蔵五日市

合計71番線

令和11年度以降の整備予定（東武鉄道）

整備予定あり
路線名・駅名

整備計画未定
路線名・駅名

□ 令和11（2029）年度以降

伊勢崎線

浅草、東京スカイツリー、曳舟、東向島、
鐘ヶ淵、堀切、牛田、北千住

東上線

北池袋、大山、中板橋

亀戸線

曳舟、小村井、東あずま、亀戸水神、亀戸

東上線

池袋（5番線）

※ 池袋5番線は固定柵を整備済

合計31番線

合計10番線

令和11年度以降の整備予定（西武鉄道）

整備予定あり 路線名・駅名

□ 2030年代半ばまで

※ 連続立体交差事業など他の工事を予定する駅は、それら工事にあわせて整備

池袋線

江古田、桜台、ひばりヶ丘、東久留米、清瀬、秋津

豊島線

豊島園

新宿線

新井薬師寺前、沼袋、野方、都立家政、鷺ノ宮、下井草、井萩、上井草、上石神井、武蔵関、東伏見、西武柳沢、小平、久米川

拝島線

萩山、小川、東大和市、玉川上水

多摩湖線

萩山

国分寺線

小川

合計66番線

整備計画未定 路線名・駅名

※ 長期的にホームドアもしくは固定柵を整備
新宿線、西武園線、国分寺線

東村山

※ 2番線は高架化に伴いホーム廃止

多摩湖線

一橋学園、青梅街道、八坂、武蔵大和、多摩湖

西武園線

西武園

国分寺線

恋ヶ窪、鷹の台

拝島線

武蔵砂川、武蔵立川、拝島

山口線

多摩湖

※ 固定柵を整備済

多摩川線

武蔵境、新小金井、多磨、白糸台、競艇場前、是政

合計32番線

令和11年度以降の整備予定（京成電鉄）

整備予定あり
路線名・駅名

整備計画未定
路線名・駅名

□ 令和17（2035）年度まで

京成本線

お花茶屋

押上線

京成立石

京成本線

京成上野、新三河島、町屋、千住大橋駅、

京成関屋、京成小岩、江戸川

※ 京成上野は固定柵を整備済

押上線

京成曳舟、四ツ木

金町線

京成高砂、柴又、京成金町

合計4番線

合計28番線

令和11年度以降の整備予定 (京王電鉄)

整備予定あり
路線名・駅名

整備計画未定
路線名・駅名

□ 令和11 (2029) 年度以降

京王線

新宿、代田橋、明大前、下高井戸、桜上水、
上北沢、八幡山、芦花公園、千歳烏山、
西調布、武蔵野台、多磨霊園、東府中、
分倍河原、中河原、聖蹟桜ヶ丘、百草園、
南平、平山城址公園

相模原線

京王よみうりランド、京王堀之内、南大沢、
多摩境

動物園線

多摩動物公園

高尾線

京王片倉、山田

該当なし

合計56番線

合計0番線

令和11年度以降の整備予定 (小田急電鉄)

整備予定あり
路線名・駅名

整備計画未定
路線名・駅名

□ 令和14 (2032) 年度まで

小田原線

新宿、玉川学園前

多摩線

小田急永山、小田急多摩センター、唐木田

小田原線

新宿 (降車専用ホーム)

合計11番線

合計3番線

令和11年度以降の整備予定（東急電鉄）

整備予定あり
路線名・駅名

整備計画未定
路線名・駅名

□ 時期未定

池上線・多摩川線

蒲田

池上線

大崎広小路、戸越銀座、荏原中延、旗の台、
長原、洗足池、石川台、雪が谷大塚、御嶽山、
久が原、千鳥町、池上、蓮沼

※ 全駅固定柵を整備済

多摩川線

多摩川、沼部、鶉の木、下丸子、武蔵新田、
矢口渡

※ 全駅固定柵を整備済

合計7番線

合計38番線

令和11年度以降の整備予定 (京浜急行電鉄)

整備予定あり
路線名・駅名

整備計画未定
路線名・駅名

□ 令和11 (2029) 年度頃
京急本線
品川、北品川

該当なし

合計5番線

合計0番線

令和11年度以降の整備予定（北総鉄道）

整備予定あり
路線名・駅名

整備計画未定
路線名・駅名

該当なし

北総線
新柴又

合計0番線

合計2番線

令和11年度以降の整備予定（東京臨海高速鉄道）

整備予定あり
路線名・駅名

整備計画未定
路線名・駅名

□ 時期未定
りんかい線
東雲

該当なし

合計2番線

合計0番線

今後の予定

- 令和10年度末時点のホームドア整備状況や令和11年度以降のホームドア整備計画を踏まえ、今後の整備方針を検討
- 駅の特性等も考慮し、優先して整備を検討していく番線の方向性を新たに整理
- 次回（第7回）協議会において、経過報告して議論



写真：京急 品川駅



写真：西武 東久留米駅

3 無人駅等における ホームドア整備について

背景・経緯

- 少子高齢化の進展や生産年齢人口の減少等による鉄道利用の減少、輸送サービスの担い手不足に対応するため、鉄道事業者はこれまで経営の合理化、経営体質の改善に向けた努力を続けてきたところであり、駅係員の常駐しない駅が存在
- 近年、利用者の非常に多い都心部の駅においても、一部時間帯を無人化するなどの動きもみられる
- 一部時間帯のみとはいえ、無人化する以上は、終日無人化する場合と同様の対応をとることで、利用者の利便性を大きく損なうことのないようにすることが望ましい。

出典：駅の無人化に伴う安全・円滑な駅利用に関するガイドライン（令和4年7月・国土交通省）



- 無人であることによって利用者の安全性に懸念を生じるプラットフォームについては、ホームドア整備等の安全対策が求められる
- 具体的には、駅や利用者の特性を踏まえた新たな優先整備の考え方の整理が必要

背景・経緯（参考）

- 鉄道の無人駅については、近年、障害のある方から多くの不安の声が寄せられており、その設備整備等には特に配慮することが必要
- 駅の利用実態を踏まえ、利用者特性に対応できているかを検証の上、必要な取組を展開することが重要

出典：鉄軌道のバリアフリー化の整備推進に関する検討会～とりまとめ～（令和7年3月・国土交通省）

バリアフリー整備に関するご意見（無人駅に関する個別意見から一部要約して抜粋）

- 無人駅や平均乗降客数3,000人／日以下の駅についても、整備計画が必要
- 目標設定に無人駅を加え、整備促進につながるよう検討いただきたい
- 無人駅のバリアフリー化について、バリアフリー設備の不具合・故障時の緊急対応等、維持管理上の課題がある。また、乗降介助や2次交通への接続等も併せて解決が必要
- これ以上無人化せず、無人駅には今以上の配慮を求めたい。重要なのは駅員を必ず配置することではなく、安全性・利便性の担保
- 小規模な駅ほどバリアフリー化が進まない状況でさらに無人駅を増やすと、障害者には危険な状況となる。
- 無人駅を前提としたバリアフリー整備、駅の無人化の中での合理的配慮の提供方法の検討、駅の無人化に関して意見交換する場があるとよい。

出典：鉄軌道のバリアフリー化の整備推進に関する検討会・参考資料（令和7年3月・国土交通省）

駅の運用形態による分類

※ 都の考えによる分類で、駅の正式な分類ではない

① 有人駅

駅係員が常駐

② 時間帯無人駅

駅係員が常駐するが、一部時間帯（早朝や夜間等）は無人化し、遠隔対応駅や完全無人駅に移行

③ 遠隔対応駅

原則的に駅係員は常駐しないが、駅に備えられたカメラやインターフォン等で遠隔対応し、異常時には近隣駅等の係員が対応

④ 完全無人駅（都内では皆無）

駅係員が不在かつインターフォン等の連絡手段を備えておらず、定期巡回等により管理



上記のうち、②、③、④を総称して無人駅等として扱う

都内の無人駅等（総括表）

鉄軌道事業者	時間帯無人駅数	遠隔対応駅数
J R東日本	47	13
東武鉄道		1
西武鉄道		9
京王電鉄		2
小田急電鉄	9	
東急電鉄	4	
京浜急行電鉄	6	
多摩都市モノレール		10
ゆりかもめ		13
合計	66	48

※ 東急世田谷線は除く

近年の都内鉄道駅の無人化等の動向

日付	路線名	駅名	無人化等の内容
令和8（2026）年 4月16日	小田急小田原線 小田急多摩線	南新宿 唐木田	時間帯無人
令和8（2026）年 2月3日	西武新宿線 西武西武園線	東伏見、西武柳沢、久米川 西武園	遠隔対応
令和7（2025）年 3月25日	西武拝島線 西武国分寺線	東大和市、武蔵砂川、西武立川 鷹の台、恋ヶ窪	遠隔対応
令和7（2025）年 1月16日	京王競馬場線	府中競馬正門前	遠隔対応（イベント 等開催時は有人）
令和6（2024）年 3月16日	小田急小田原線	梅ヶ丘、玉川学園前	時間帯無人
令和6（2024）年 2月16日	京王動物園線	多摩動物公園	遠隔対応
令和5（2023）年 3月18日	小田急小田原線	参宮橋	時間帯無人
令和4（2022）年 3月12日	小田急小田原線	豪徳寺、祖師ヶ谷大蔵	時間帯無人
令和3（2021）年 3月13日	小田急小田原線	喜多見、和泉多摩川	時間帯無人
平成31（2019）年 4月1日	J R八高線	箱根ヶ崎	時間帯無人

都内の時間帯無人駅（JR東日本）

路線名	駅名	ホームドアの有無
J R山手線	目白	○
J R中央線	高円寺、阿佐ヶ谷、西荻窪、東小金井、国立、日野、西八王子	×
J R中央・総武線	信濃町、千駄ヶ谷	○
J R青梅線	西立川、東中神、中神、昭島、牛浜、福生、羽村、小作、河辺、東青梅、奥多摩	×
J R五日市線	東秋留、秋川、武蔵引田、武蔵増戸、武蔵五日市	×
J R八高線	北八王子、小宮、箱根ヶ崎	×
J R宇都宮・高崎線	尾久	×
J R常磐線	三河島、南千住	×
J R武蔵野線	北府中、新小平、新秋津	×
J R京葉線	越中島	×
J R京浜東北線	上中里	○
J R南武線	西国立、矢川、谷保、西府、南多摩、矢野口	○
J R横浜線	片倉、八王子みなみ野、相原、成瀬	○

※ ホームドアの有無は、令和8年3月末現在

都内の時間帯無人駅（私鉄）

路線名	駅名	ホームドアの有無
東急多摩川線	沼部	×（固定柵）
東急大井町線	北千束	○
東急池上線	洗足池、千鳥町	×（固定柵）
小田急小田原線	南新宿、参宮橋、梅ヶ丘、豪徳寺、 祖師ヶ谷大蔵、喜多見、和泉多摩川、 玉川学園前	梅ヶ丘、豪徳寺、 祖師ヶ谷大蔵、 喜多見 ○ 上記以外 ×
小田急多摩線	唐木田	×
京急本線	立会川、大森海岸、大森町、梅屋敷、 穴守稲荷、六郷土手	大森町、梅屋敷、 六郷土手 ○ 上記以外 × （穴守稲荷は固定柵）

※ ホームドアの有無は、令和8年3月末現在

※ 東急世田谷線は除く

都内の遠隔対応駅（JR東日本・私鉄）

路線名	駅名	ホームドアの有無
JR青梅線	宮ノ平、日向和田、石神前、二俣尾、軍畑、沢井、御嶽、川井、古里、鳩ノ巣、白丸	×
JR五日市線	熊川	×
JR八高線	東福生	×
西武新宿線	東伏見、西武柳沢、久米川	×
西武拝島線	東大和市、武蔵砂川、西武立川	×
西武国分寺線	鷹の台、恋ヶ窪	×
西武西武園線	西武園	×
東武大師線	大師前	×
京王競馬場線	府中競馬正門前	×
京王動物園線	多摩動物公園	×
多摩都市モノレール	松が谷、大塚・帝京大学、程久保、万願寺、甲州街道、柴崎体育館、高松、泉体育館、砂川七番、桜街道	○
ゆりかもめ	新橋、有明、豊洲を除く全13駅	○

※ ホームドアの有無は、令和8年3月末現在

※ 東急世田谷線は除く

今後の予定

- 駅の特性（利用者数、特別支援学校の最寄り、急行通過駅等）を踏まえ、ホームドア整備による安全対策を検討していく無人駅等の候補を抽出
- 交通事業者や当事者団体等と意見交換し、論点を整理
- 次回（第7回）協議会において、経過報告して議論



写真：JR 昭島駅（時間帯無人）



写真：京王 多摩動物公園駅（遠隔対応）