

都内の自転車施策の取組状況

2024.11.14
東京都都市整備局

1. 自転車通行空間の整備状況



図 自転車通行空間の整備状況(都道)【2022年度末時点】

出典:「第8回自転車通行空間ネットワーク計画調整会議」(2024.2.6)をもとに加工(2024.10)

2. 自転車シェアリングポートの設置状況

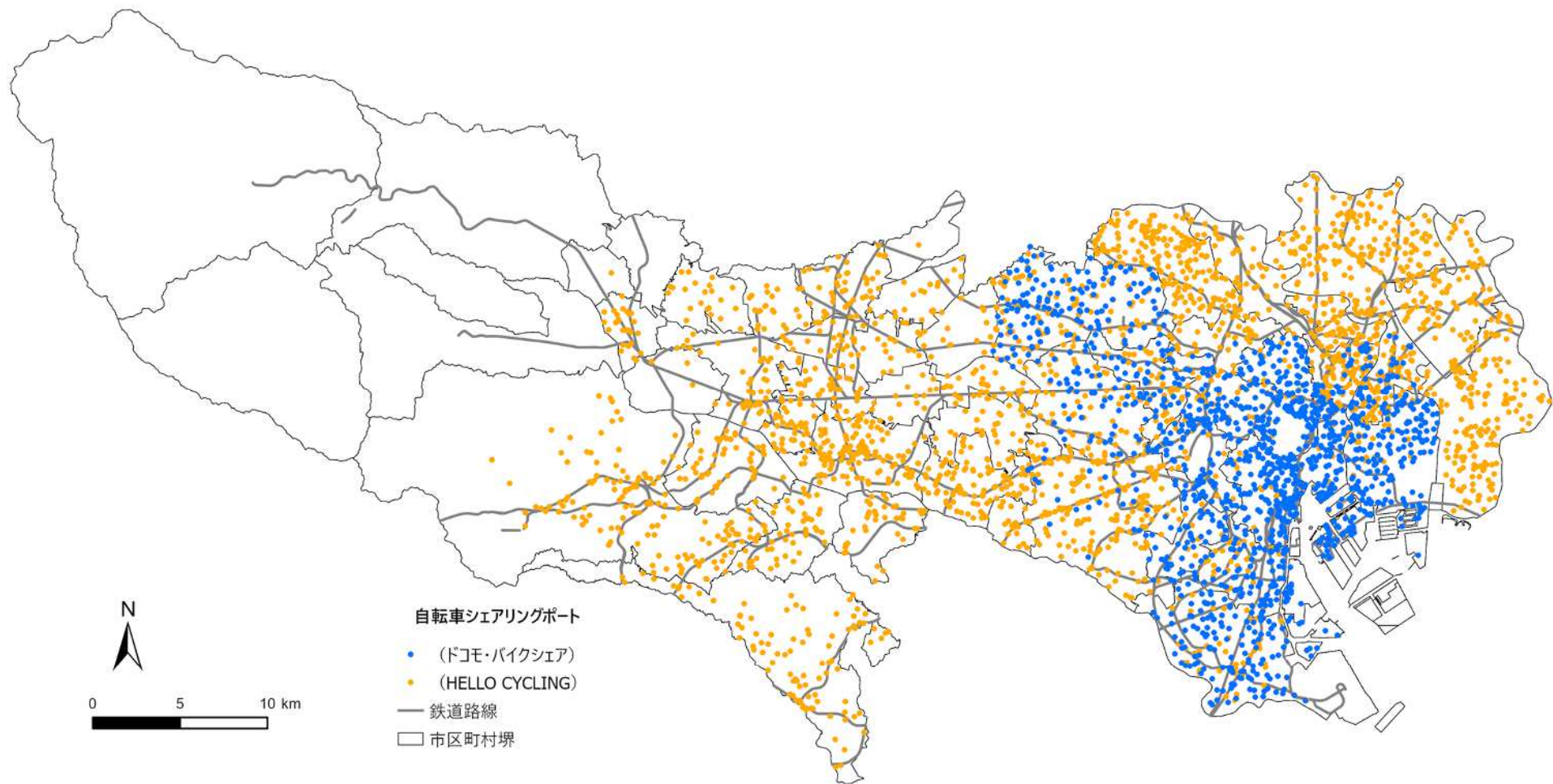


図 自転車シェアリングポートの設置状況

出典:「公共交通オープンデータセンター」をもとに加工(2024.10.1時点)

3. ゾーン30の設定状況

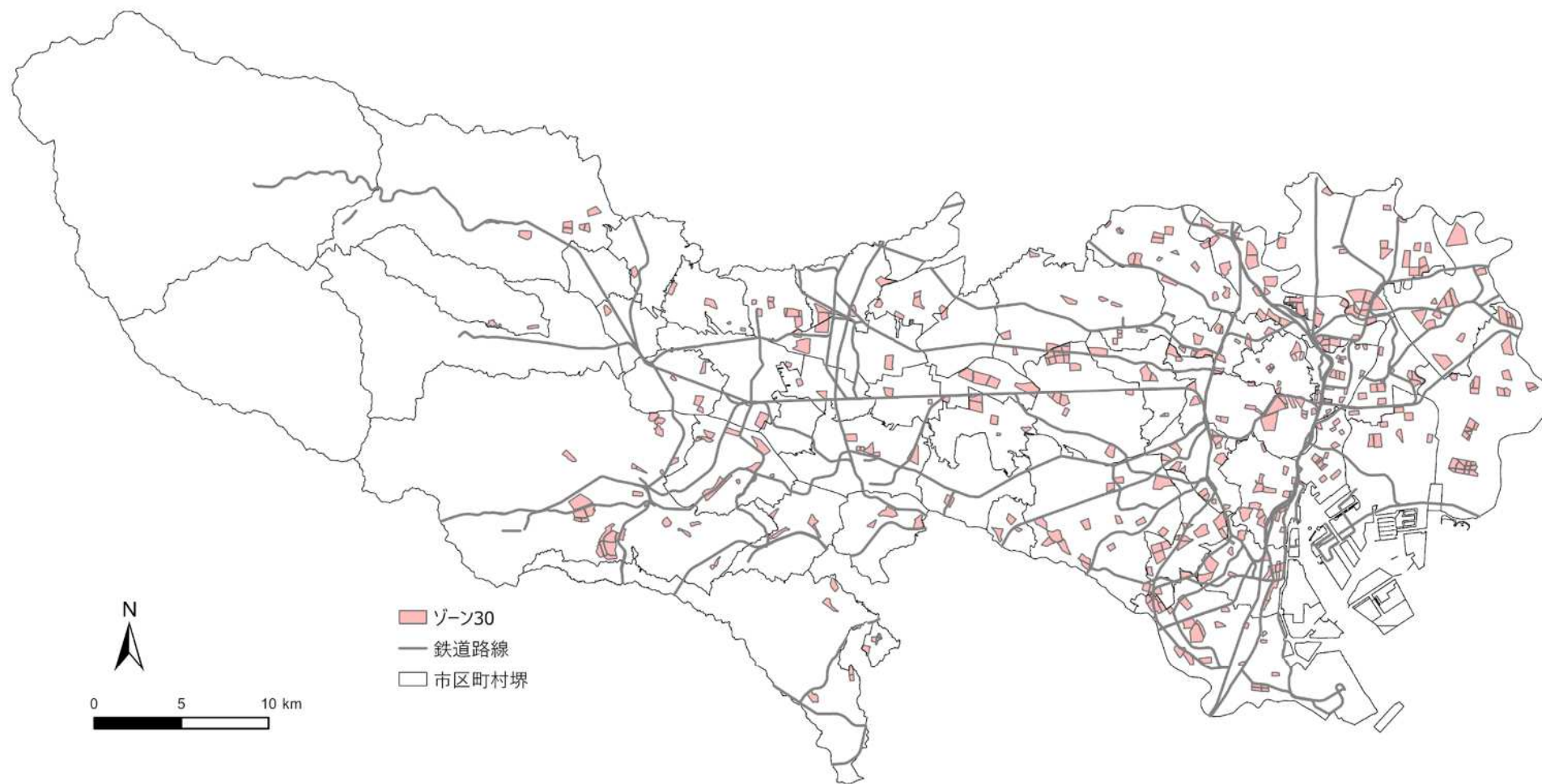


図 ゾーン30の設定状況

出典:警視庁「ゾーン30の整備について」をもとに加工(2024.10)

4. 無電柱化の整備状況

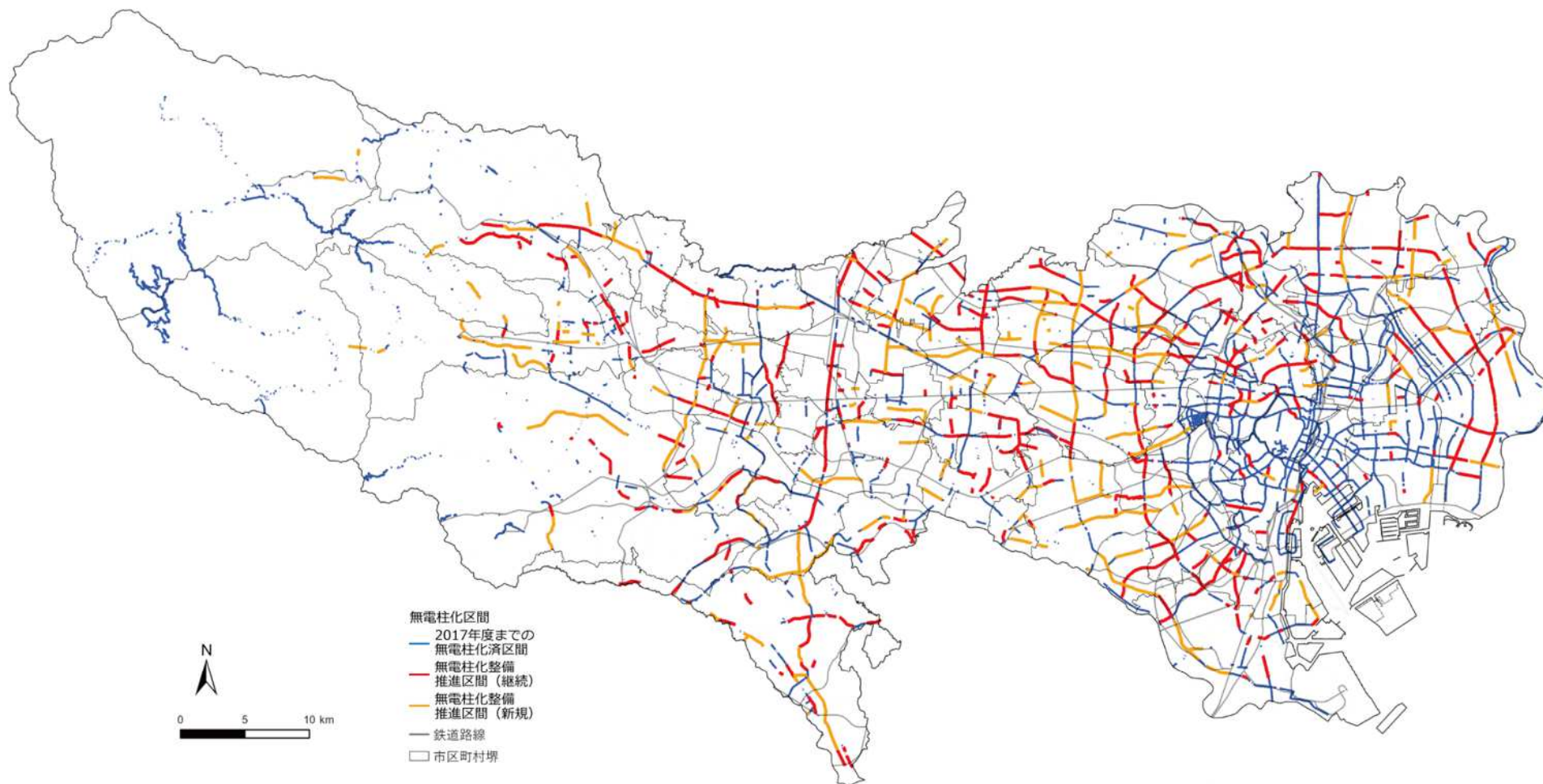


図 無電柱化の整備状況

出典：東京都無電柱化計画(改定)(2021.6)

5-1. 自転車関連事故の発生状況（全て）

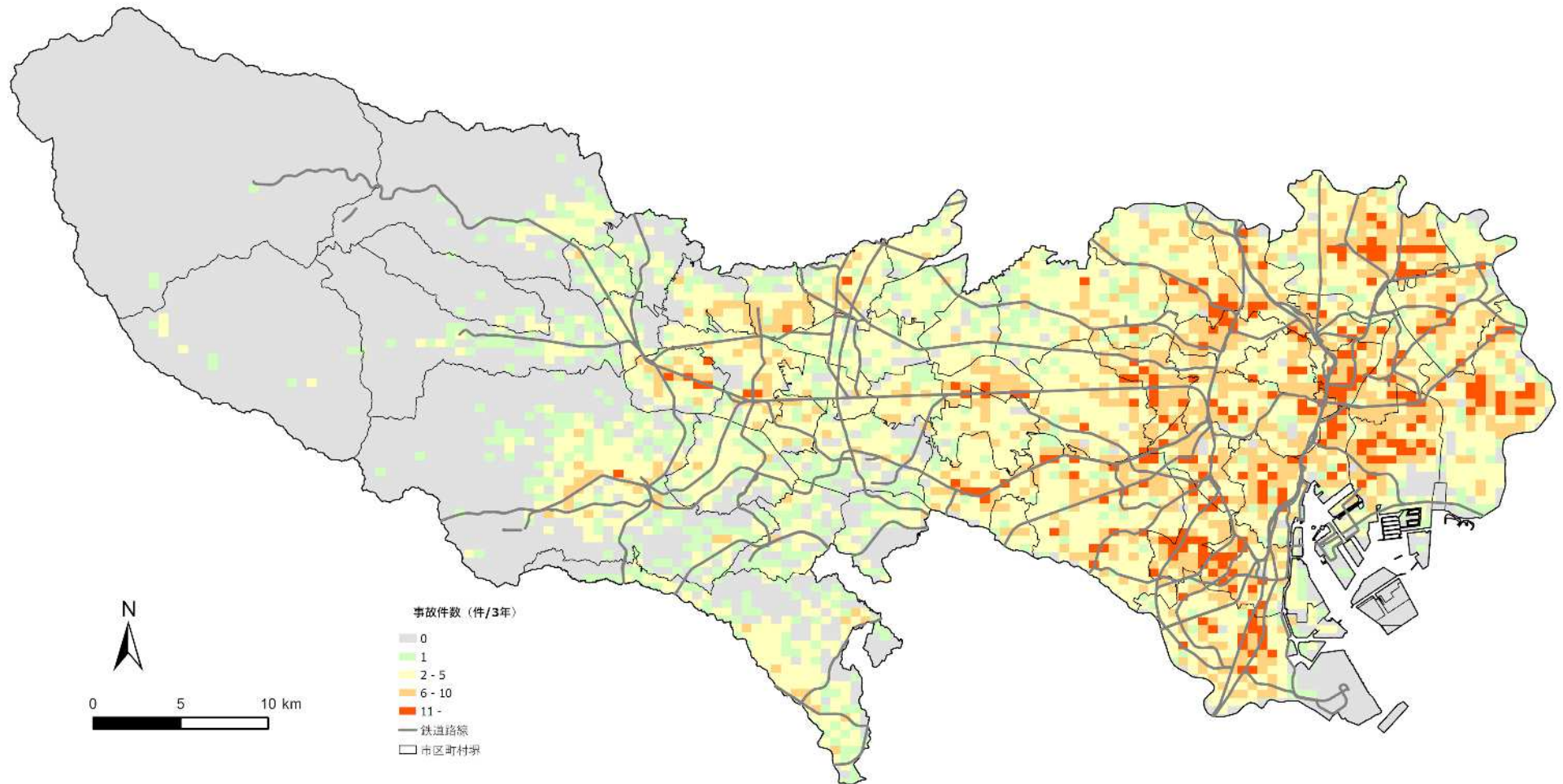


図 自転車関連事故の発生状況(2021-2023)

出典：警察庁「交通事故統計情報のオープンデータ」をもとに加工(2024.10)

5-2. 自転車関連事故の発生状況（対自動車）

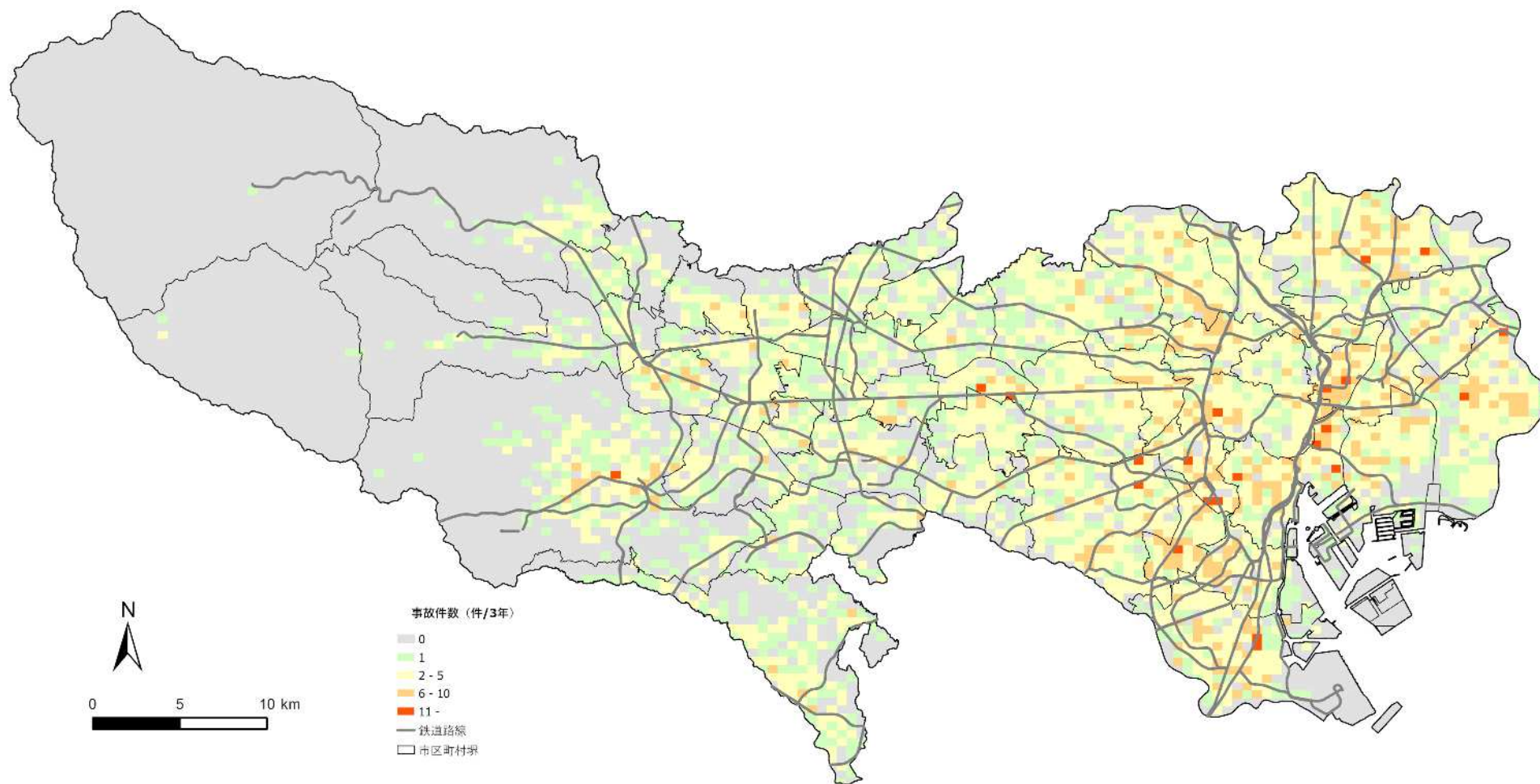


図 自転車対自動車事故の発生状況(2021-2023)

出典：警察庁「交通事故統計情報のオープンデータ」をもとに加工(2024.10)

5-3. 自転車関連事故の発生状況（対歩行者）

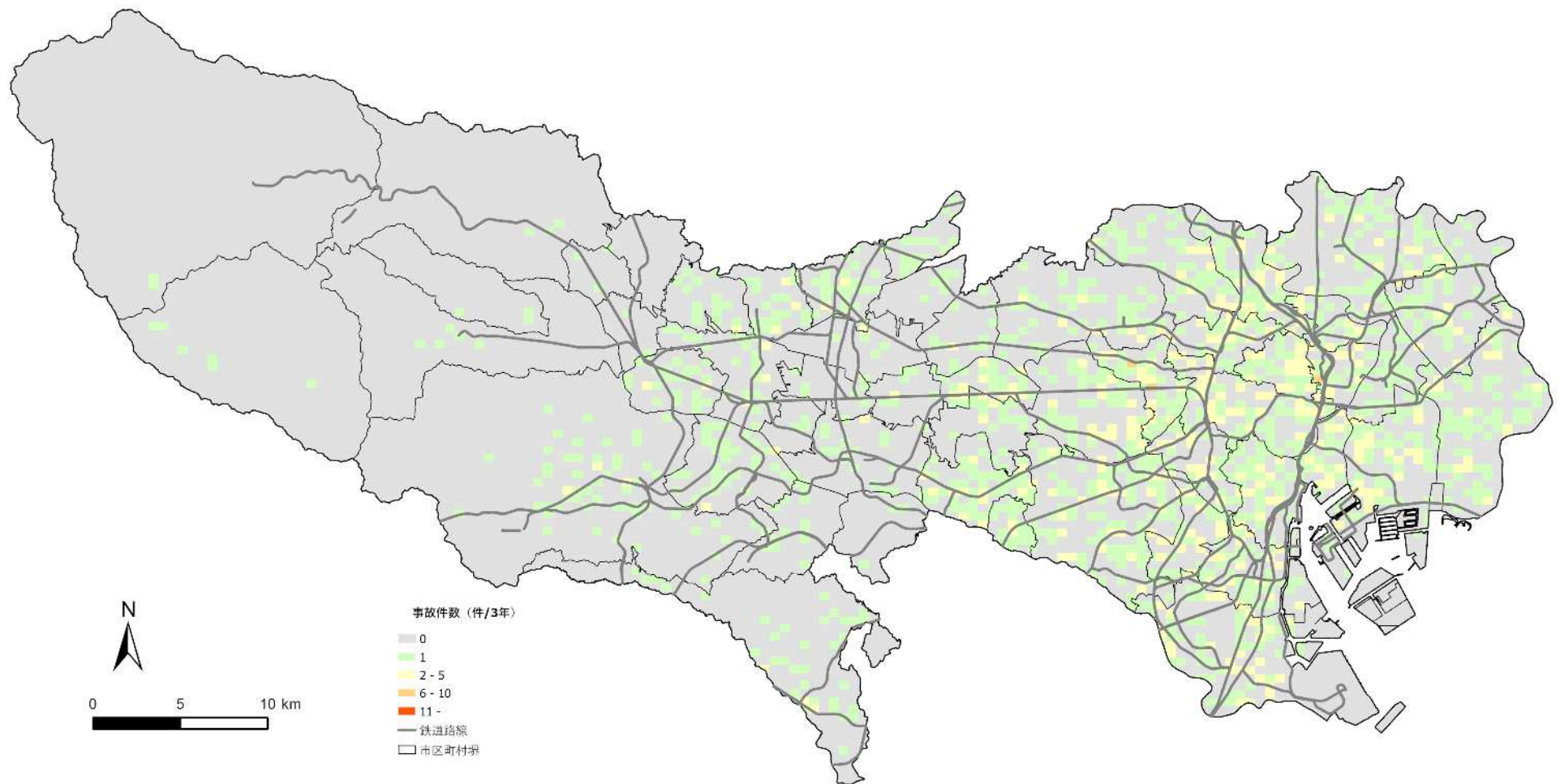


図 自転車対歩行者事故の発生状況(2021-2023)

出典:警察庁「交通事故統計情報のオープンデータ」をもとに加工(2024.10)

5-4. 自転車関連事故の発生状況（対自転車および単独）

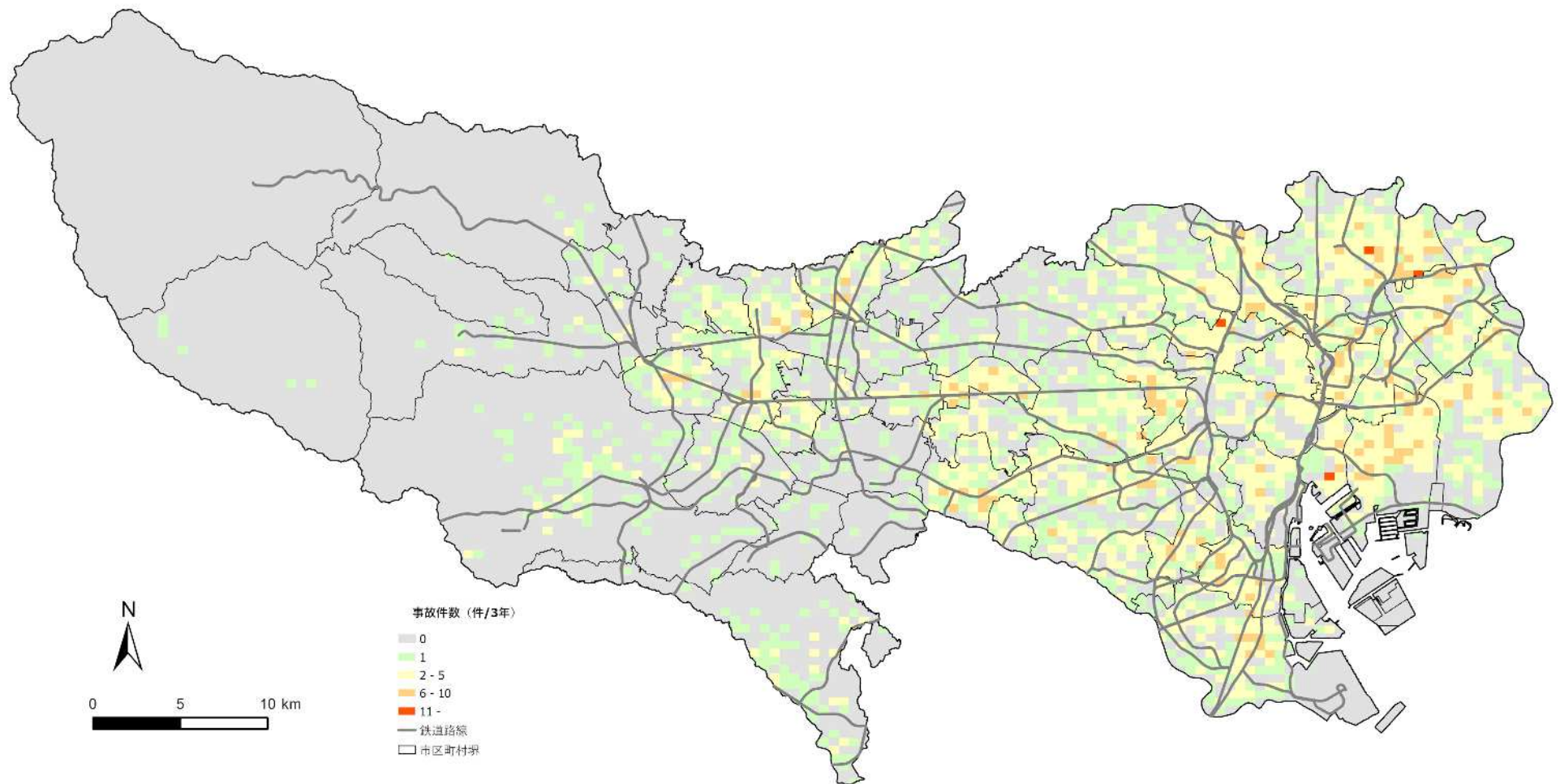


図 自転車対自転車・自転車単独事故の発生状況(2021-2023)

出典：警察庁「交通事故統計情報のオープンデータ」をもとに加工(2024.10)