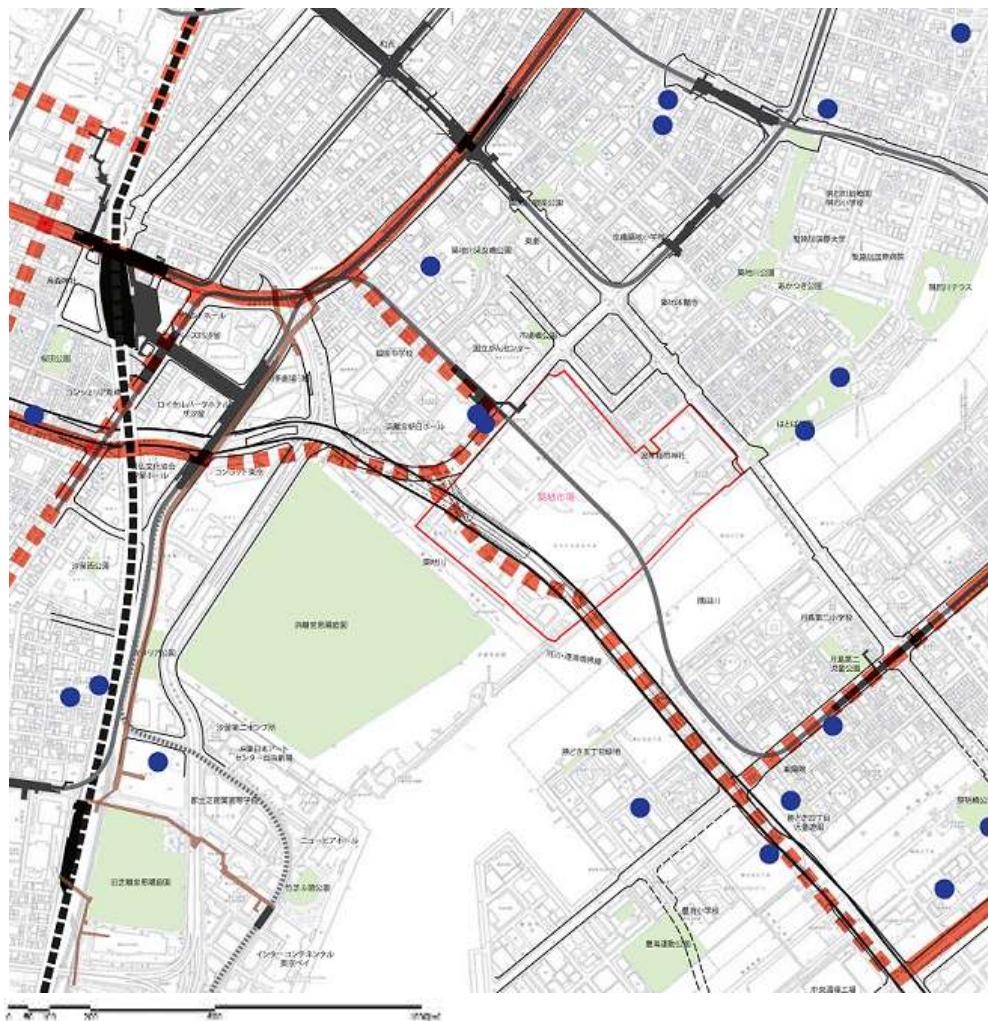


# 補足説明

# 交通アクセス（自転車）

○自転車が走行しやすい空間を連続させ、より安全に回遊できるよう、ネットワーク化した自転車推奨ルートを設定し、国や区市等と整備していく



車道の活用を基本に、東京の道路事情や交通事情に応じた整備を実施

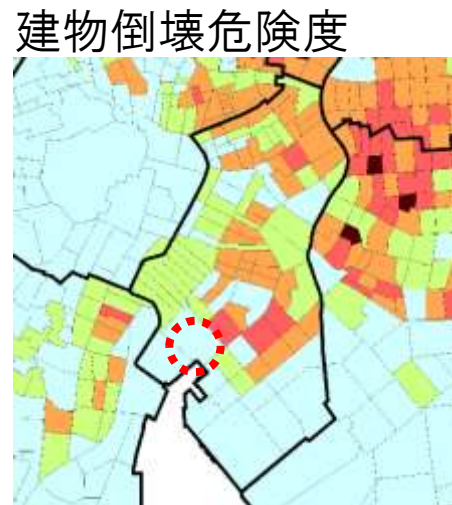
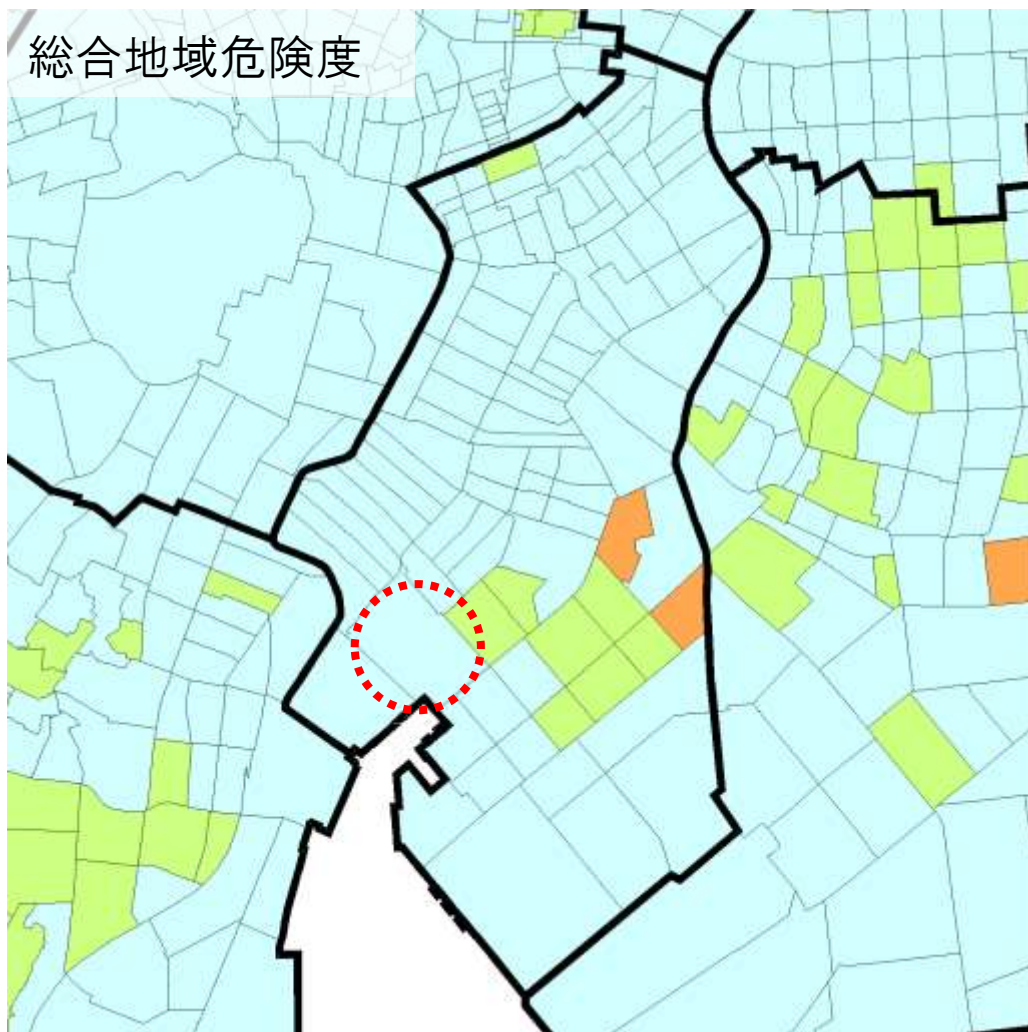


・ 自転車推奨ルート等

- … 整備済
- - - … 未整備
- … シェアサイクルポート

# 防災上の位置付け（地域危険度）

○築地市場近辺は総合地域危険度、建物倒壊危険度、火災危険度のいずれもランク1であり、最も危険性が低い

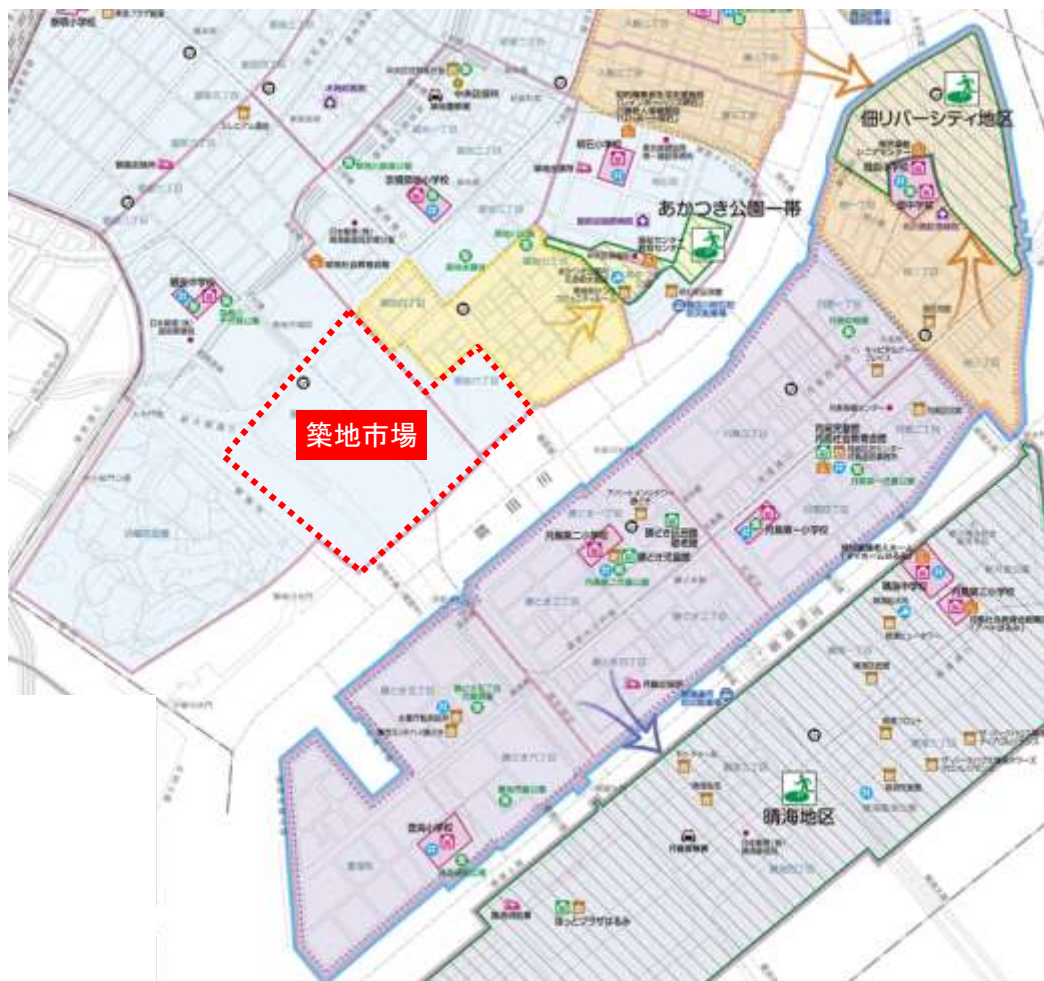




# 防災上の位置付け（広域避難場所）

○築地市場は、地区内残留地区※に指定

※地区内に大規模な延焼火災のおそれがなく、広域的な避難を要しない地区



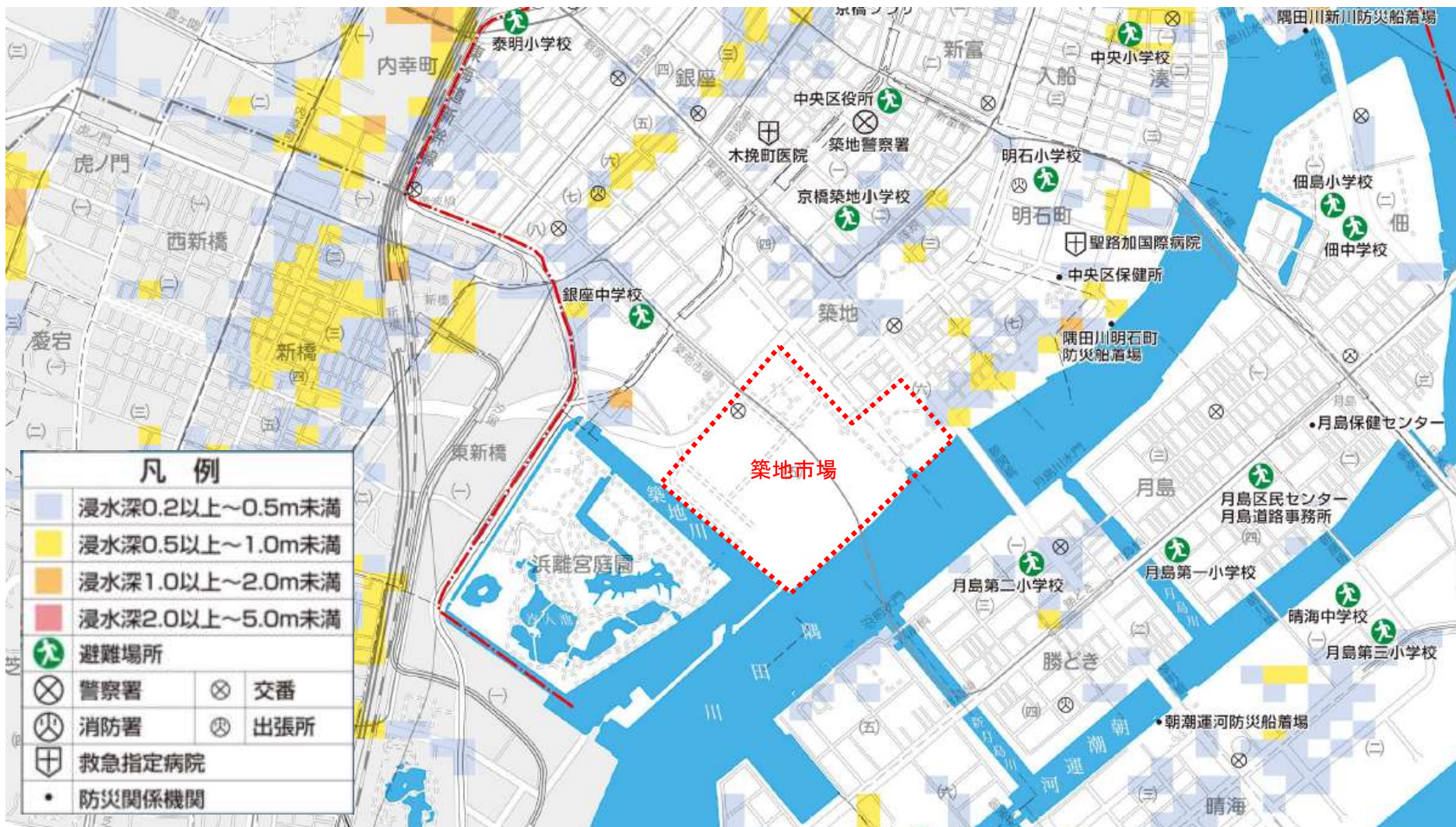
避難場所	町名
あかつき公園一帯	築地四丁目8～16番、六丁目1～19番、21～26番、築地七丁目
新川ツインビル地区	新川
佃リバーシティ地区	入船、湊、佃
晴海地区	月島、勝どき、豊海町、晴海
<u>地区内残留地区</u>	八重洲、京橋、銀座、新富、明石町、築地一～三丁目、築地四丁目の一部、 <u>築地五丁目</u> 、築地六丁目の一部、浜離宮庭園、八丁堀、本石町、室町、本町、小舟町、小伝馬町、大伝馬町、堀留町、喜沢町、人形町、小網町、蛸船町、箱崎町、馬地町、横山町、東日本橋、久松町、浜町、中洲、日本橋、茅場町、先町 (※日本橋の冠称は省略)

凡		例	
	防災拠点		防災拠点地域割りの境界
	副拠点		津波避難対象地域
	福祉避難所		防災船着場
	広域避難場所		中央区役所
	一時集合場所		警察署
	給水拠点		交番等
	防災用井戸		消防署・出張所
	防災活動資器材庫		救急指定病院
	備蓄倉庫		その他の防災関係機関



# 防災上の位置付け（洪水ハザードマップ）

○築地市場は、洪水に伴う浸水の恐れは予想されていない



# 防災上の位置付け（スーパー堤防計画）

○地震に対する安全性と親水性などの河川環境の向上を目的とし、川沿いの再開発事業等と一体的に幅の広い盛土を行った堤防

○現在、隅田川沿川で延長の約3割が完成



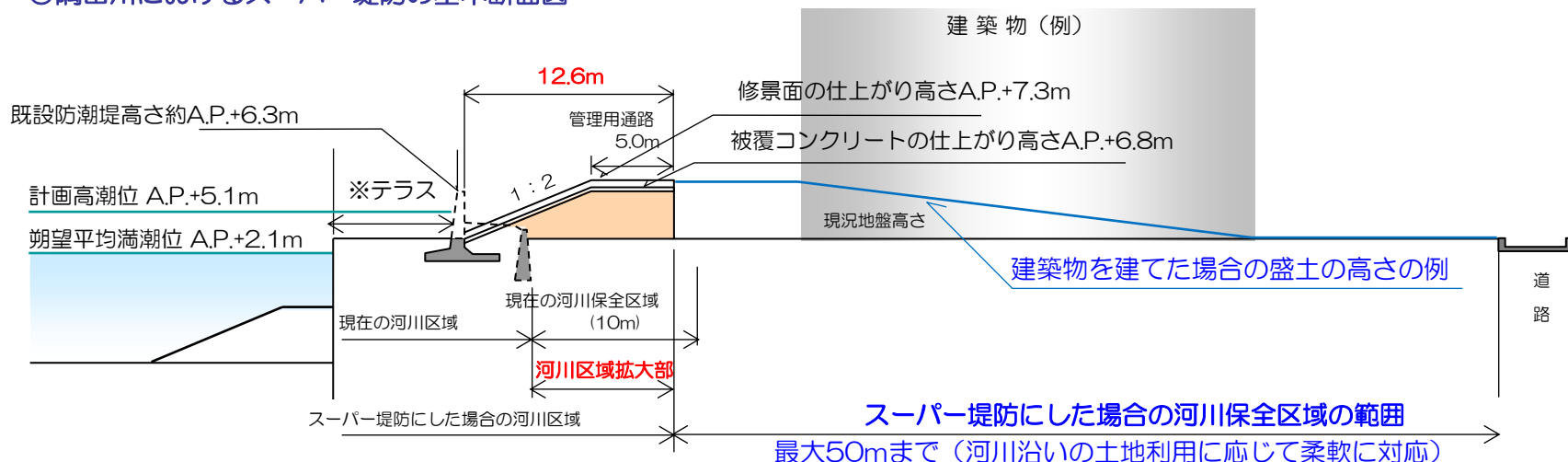
凡 例

完成地区

事業中地区

スーパー堤防等  
対象区間

◎隅田川におけるスーパー堤防の基本断面図



※築地地区における桁幅については、通常地区では9.0mの幅で整備しているが検討中。



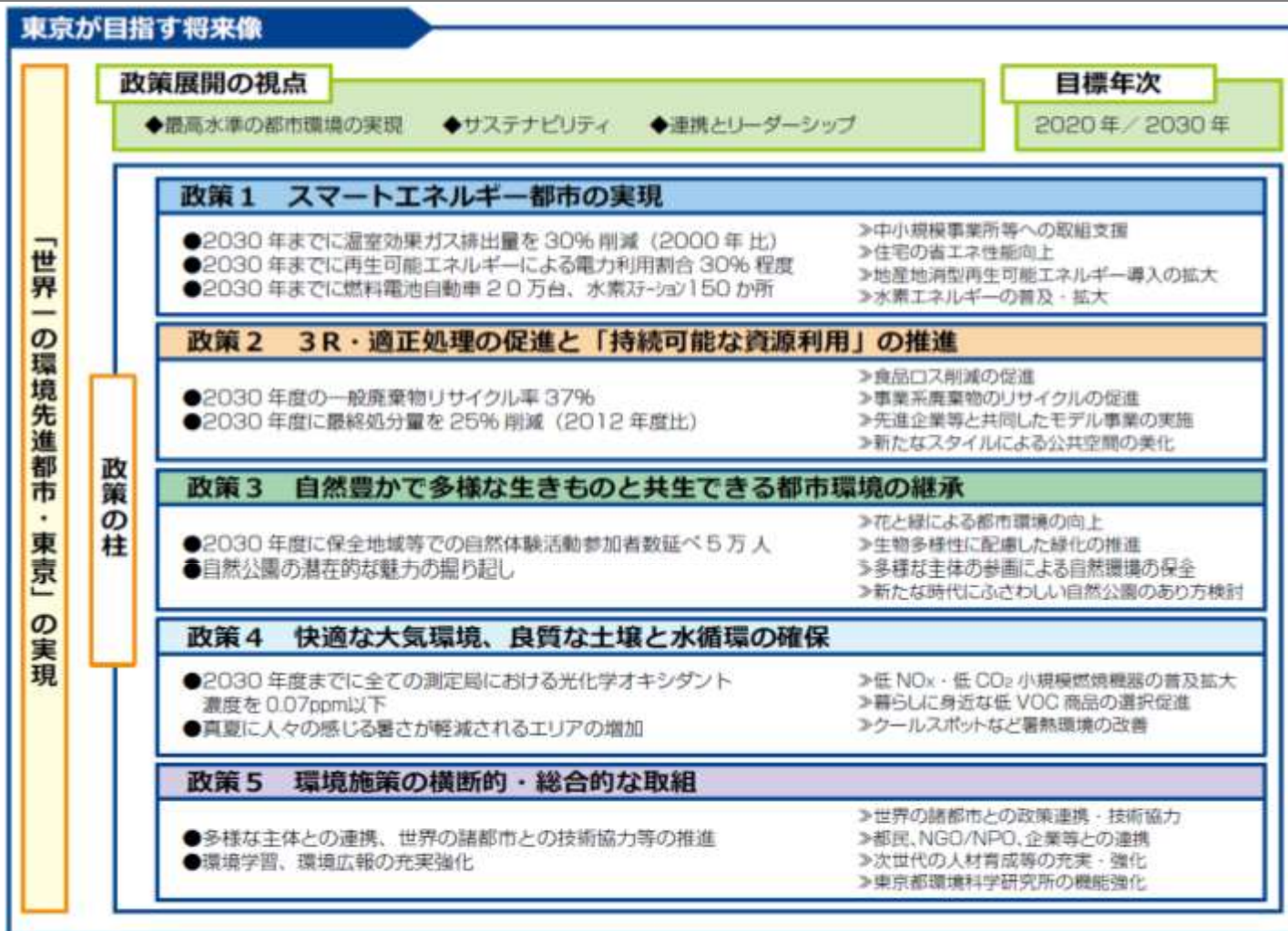
# 防災上の位置付け（緊急輸送道路）

- 新大橋通りは特定緊急輸送道路、晴海通りは一般緊急輸送道路に指定
- 防災船着場が整備され、連携を図ることで災害時の物資輸送等に有効



# 環境に関する事項（東京都環境基本計画）

○東京2020オリンピック・パラリンピック競技大会とその後を見据え、環境政策と経済成長を両立させた「世界一の環境先進都市・東京」の将来像や政策展開を明らかにするため、新たな東京都環境基本計画を策定(H28.3)

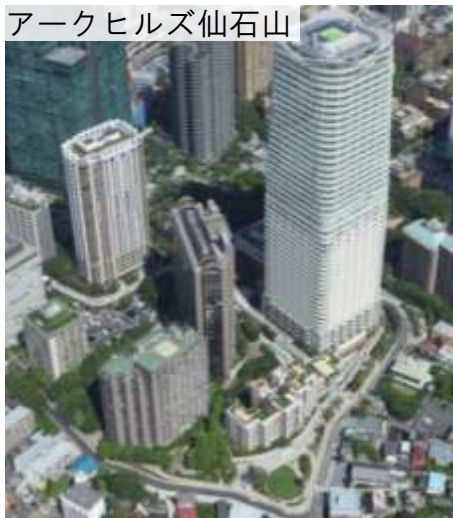




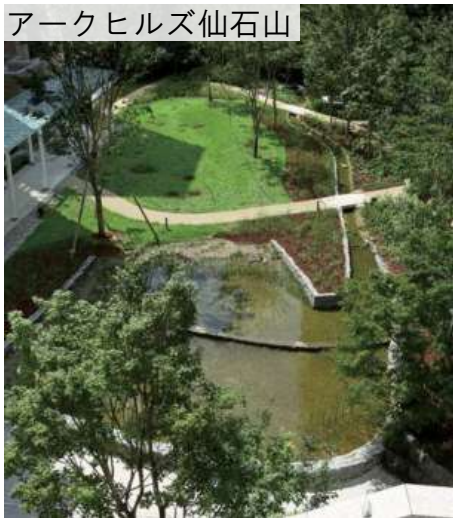
# 環境に関する事項（取組事例）

## ○生物多様性に配慮した開発

アークヒルズ仙石山



アークヒルズ仙石山



## ○生物多様性に配慮した開発

大手町タワー



写真提供元：三輪晃久写真研究所

大手町タワー



写真提供元：三輪晃久写真研究所

## ○都心部にまとまった緑を創出

東京ミッドタウン



大手町タワー



写真提供元：三輪晃久写真研究所

# 環境に関する事項（都市開発諸制度等における誘導）

- 都市開発諸制度の適用に際して、開発事業者によるカーボンマイナスの一定レベル以上の取組により、環境負荷の低減に寄与
- 都市再生特別地区制度の適用に際しては、環境面でトップランナーの取組を目指している（設備性能：ERR\* $\geq$ 25%程度）

※設備システムのエネルギー利用の低減率を示す指標

用途	断熱性能	設備性能
----	------	------

○延べ面積2千m<sup>2</sup>以上の建築物に求められる環境性能

住宅	断熱等性能等級4程度以上	ERR $\geq$ 0%
非住宅	PAL*の低減率 $\geq$ 10%	ERR $\geq$ 20%

○延べ面積1万m<sup>2</sup>以上の建築物はさらに高いレベルへ誘導

住宅	—	ERR $\geq$ 5%
非住宅	評価基準より高い水準を目指す	



# 汚染のおそれがあると考えられる施設

○築地市場敷地には、海軍造兵廠など土壌汚染の恐れのある施設が存在



# 築地市場敷地内における8件の工事に伴う土壌調査結果

○表層土調査を111地点で実施した結果、30地点で有害物質5種類が基準超過（最大4.3倍）

○30地点のうち26地点での詳細調査の結果、8地点で基準超過（ヒ素：最大4.8倍）

