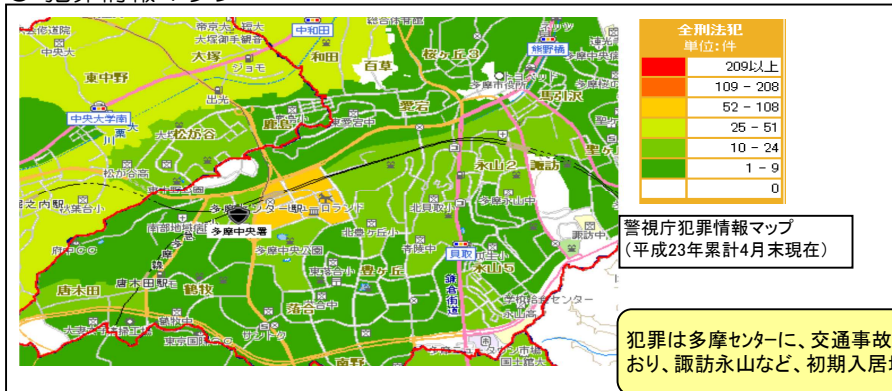


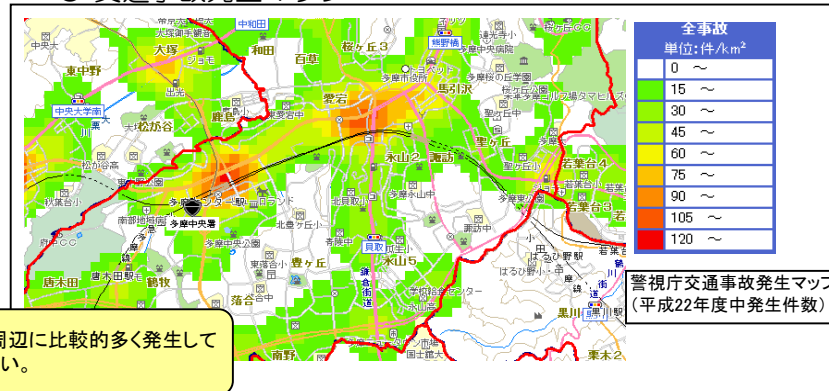
犯罪・交通事故等の発生状況

資料14

○ 犯罪情報マップ



○ 交通事故発生マップ

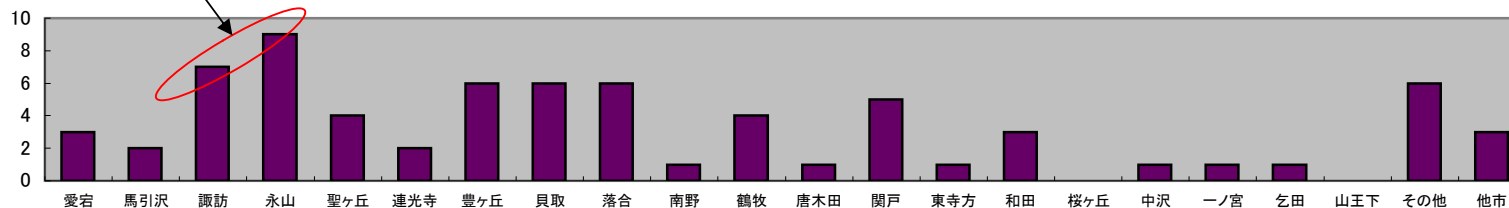


犯罪は多摩センターに、交通事故は幹線道路周辺に比較的多く発生しており、諏訪永山など、初期入居地区には少ない。

○ 不審者の状況 (多摩市HP不審者情報の傾向より)

不審者情報は、諏訪・永山に比較的確著となっている。

地域別(平成19年~21年 3年間の平均)



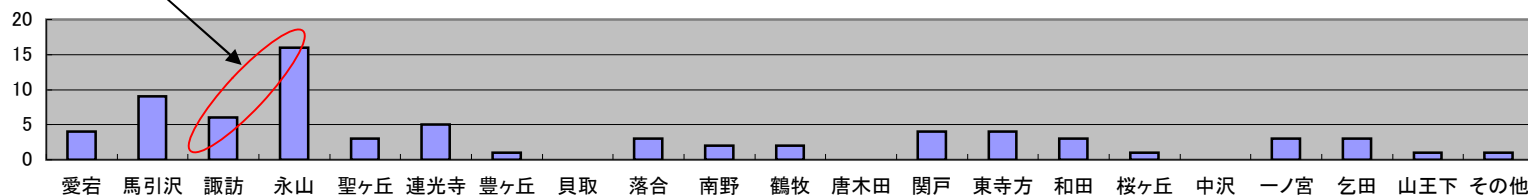
不審者情報の内容

内容	H21
露出	15
痴漢・接触	7
声掛け	8
つきまとい	7
撮影	5
ひったくり	1
振り込め詐欺	2
事件等	6
その他	1
合計	52

○ 火災発生状況 (多摩消防署)

火災発生状況は、諏訪・永山に比較的確著となっている。

地域別(平成20年)



諏訪・永山団地 出火原因 (平成18年~22年の合計)

原因	件数(件)	割合(%)
放火	29	88
たばこ	2	6
ほか	2	6
合計	33	

○ 救急活動状況 (多摩消防署)

平成22年	出場件数	救護人員	年齢別出場件数		男女別出場件数		要因別出場件数				症状別救護人員				
			60歳未満	60歳以上	男性	女性	急病	一般	交通	その他(自損、労災等)	死亡	重篤	重症	中等症	軽症
市全体	6,447	5,833	3,272	3,175	3,263	3,184	3,976	1,047	689	735	24	145	412	1,948	3,304
永山・諏訪	1,235	1,117	614	621	624	611	735	212	94	194	5	28	91	364	629
その他の地域	5,212	4,716	2,658	2,554	2,639	2,573	3,241	835	595	541	19	117	321	1,584	2,675