

多摩NTの未来は子どもが拓く  
—子育て支援のための団地モデル—

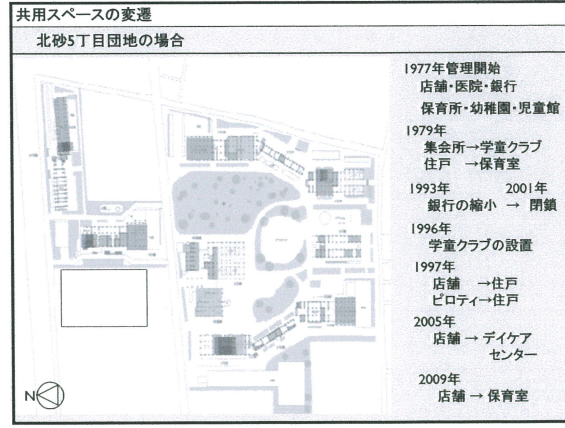
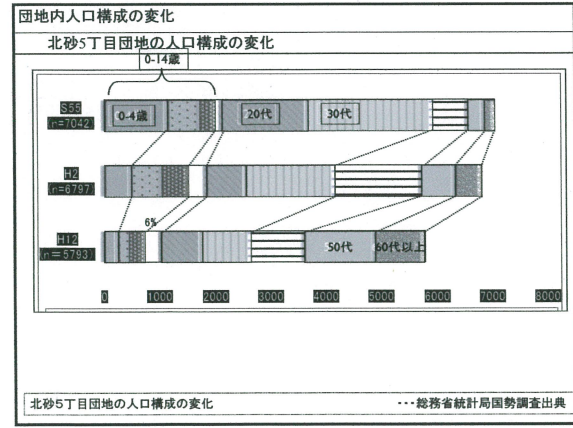
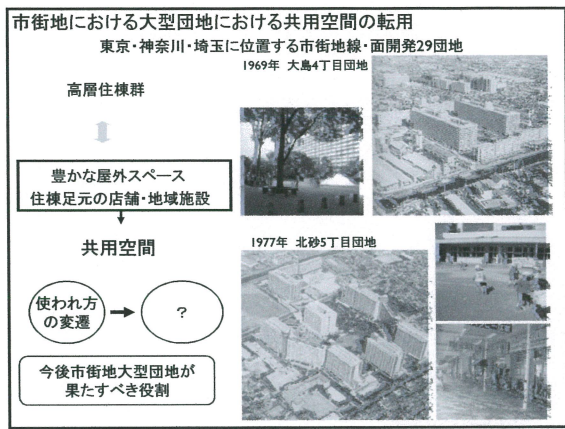
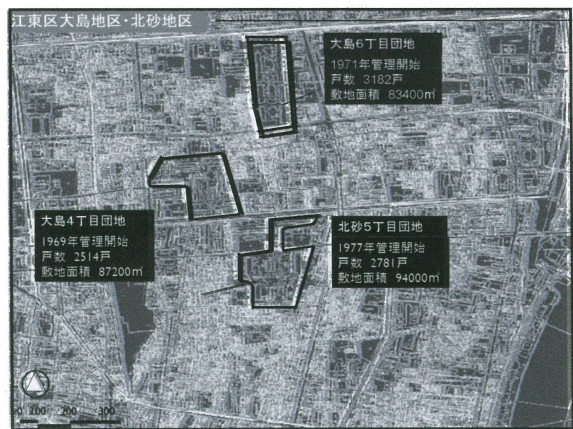
2011年10月24日

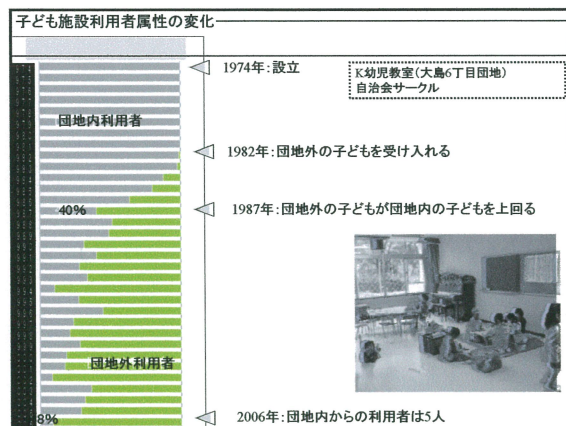
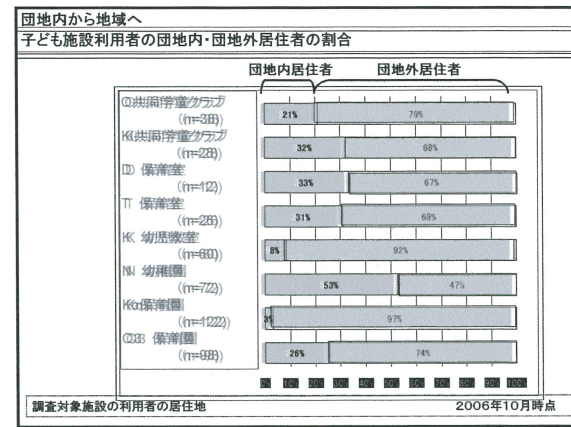
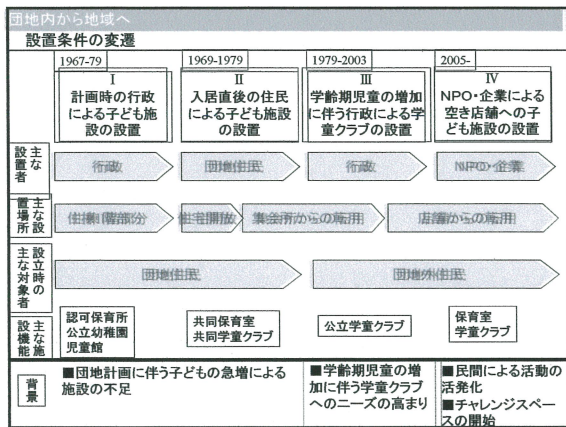
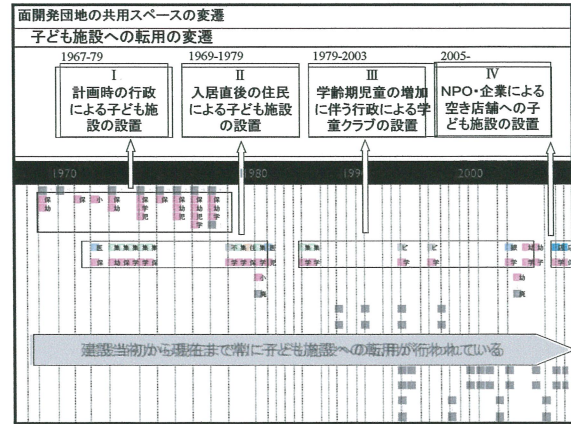


日本女子大学家政学部住居学科 定行まり子

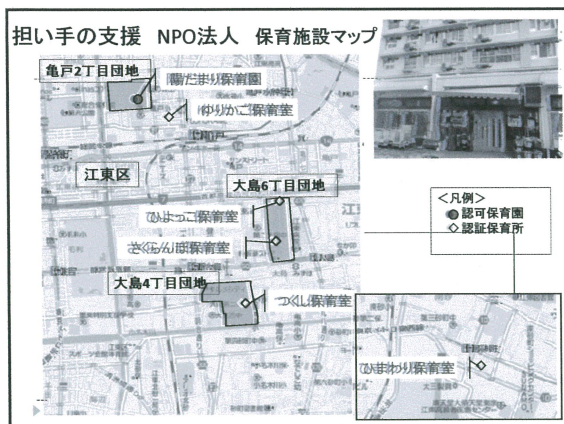
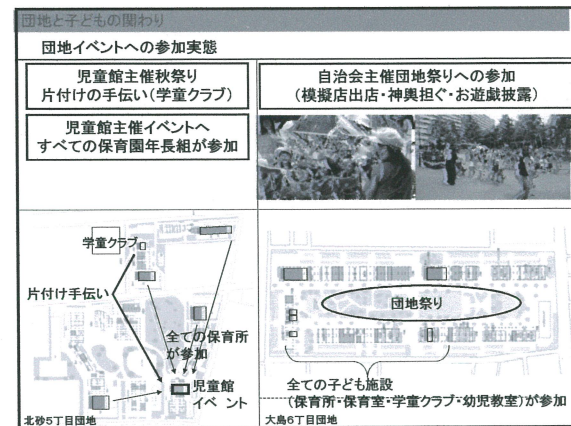
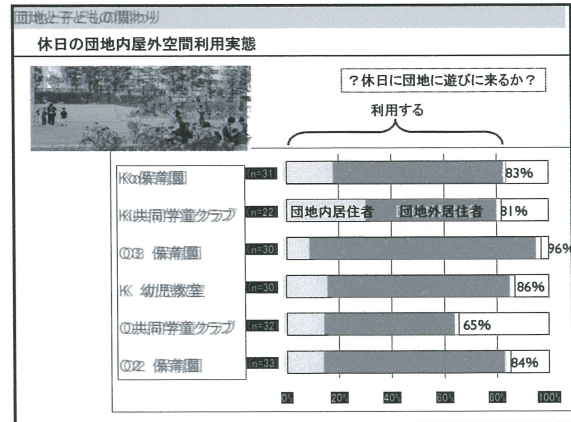
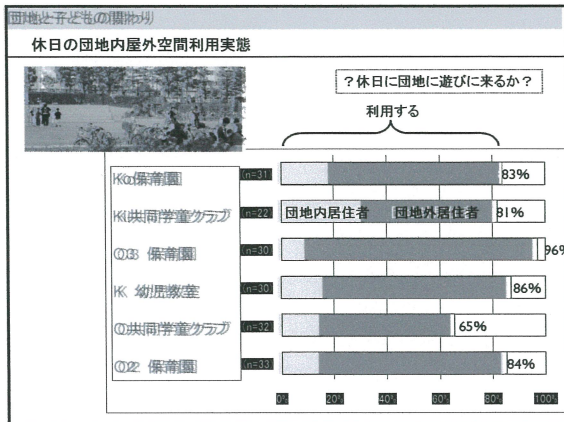
かつての団地はどのように活用されてきたか？  
団地共用施設の使われ方

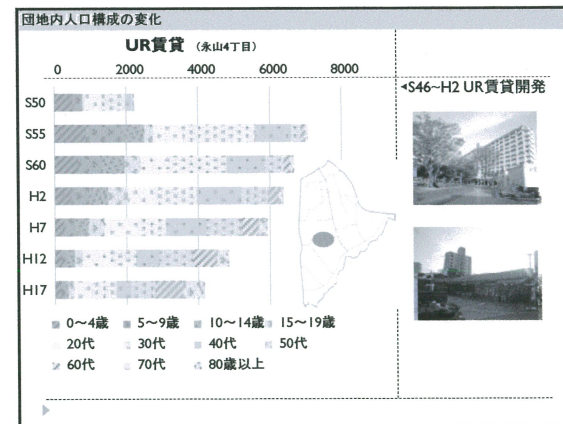
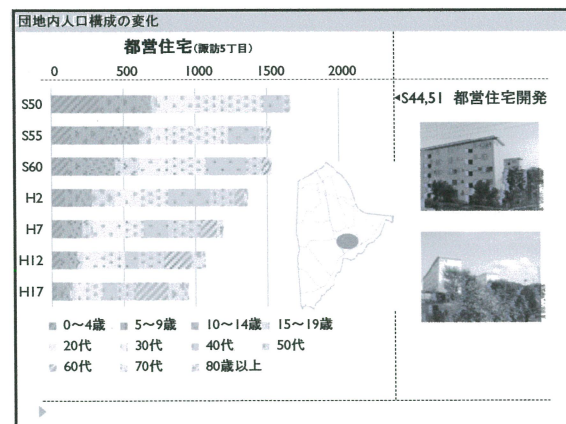
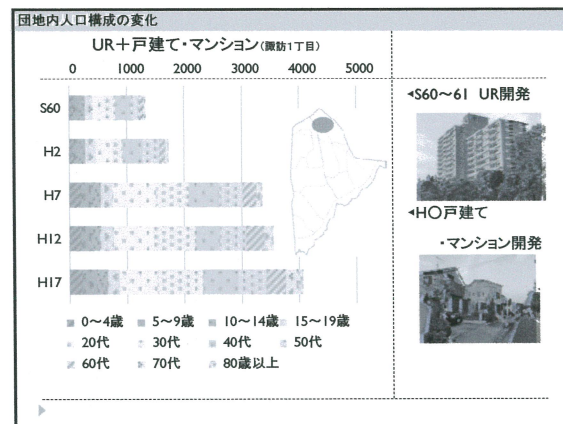
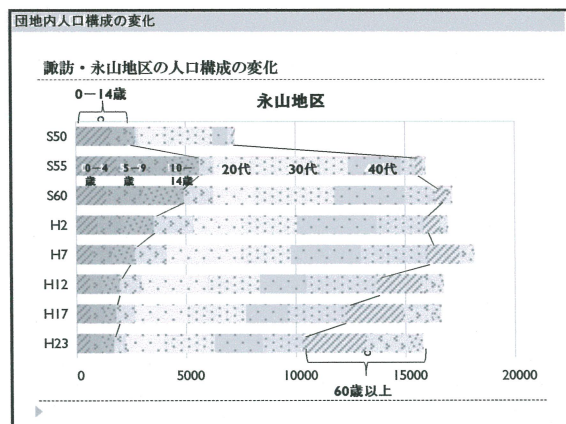
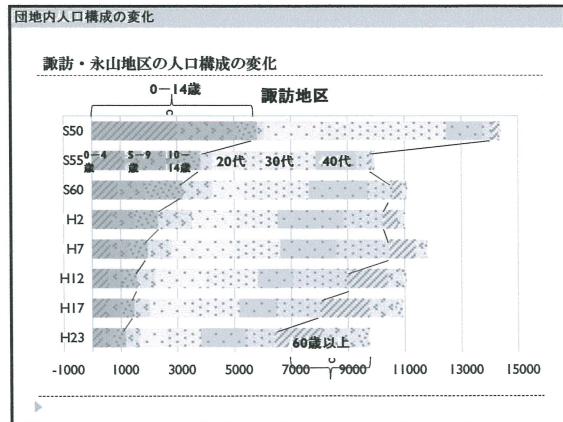
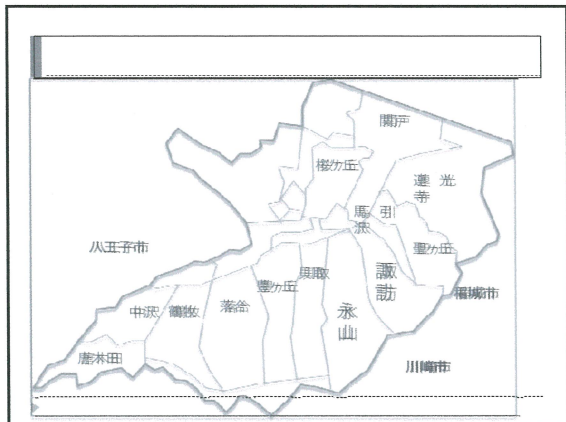
江東区 面開発高層住宅団地  
多摩ニュータウン 諏訪・永山団地



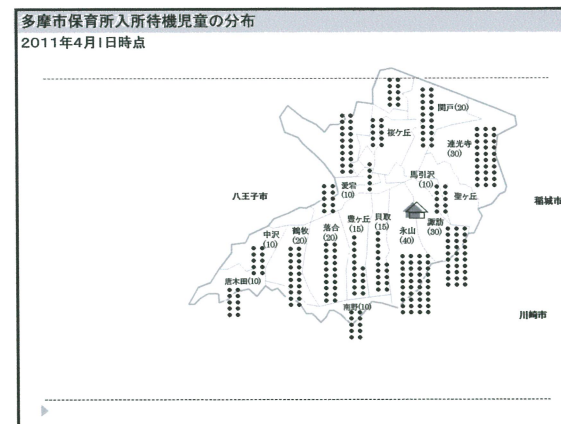
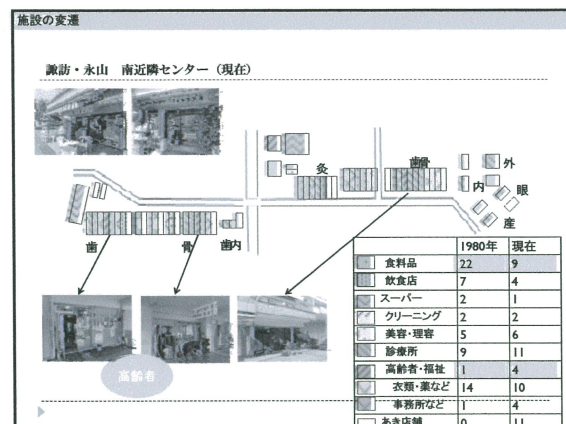
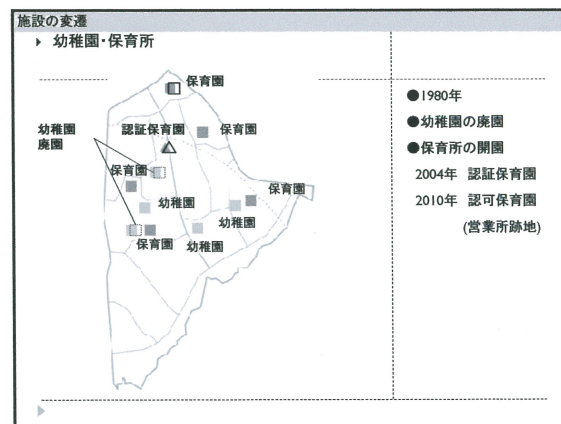
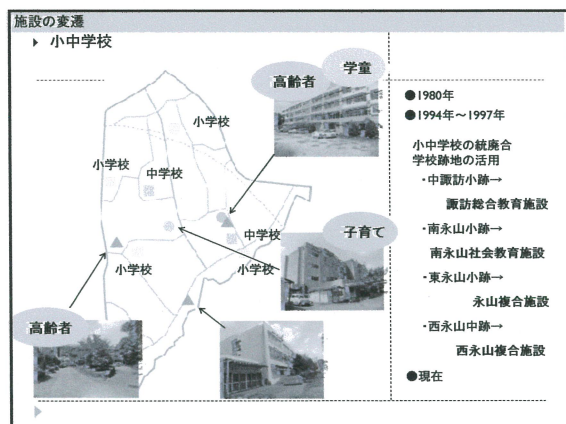
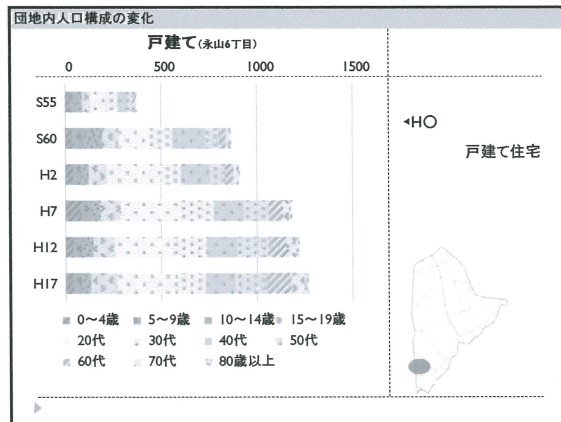
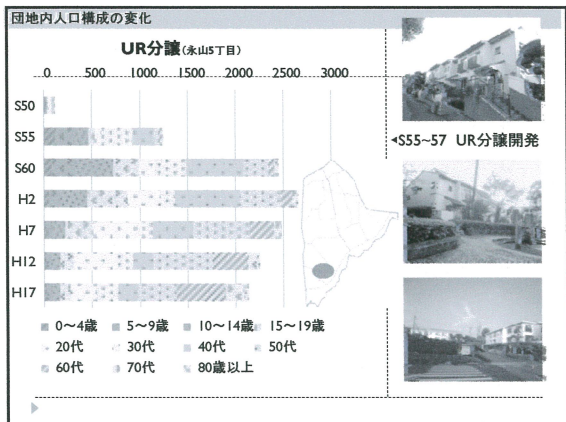












ドイツ・スウェーデンの住宅団地から

チュービンゲン（ドイツ）の団地に住む保育ママ  
減築で蘇ったライネフェルデ団地（旧東ドイツ）の保育園  
ストールブリッカン・コレクティブハウス（スウェーデン）の一部が保育園

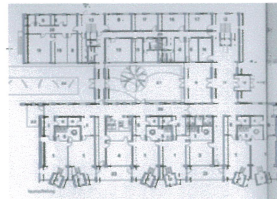
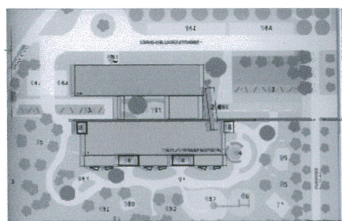
環境共生型住宅団地に住む保育ママ  
ドイツ・チュービンゲン



減築でよみがえった旧東時代の団地の保育所  
ライネフェルデ団地

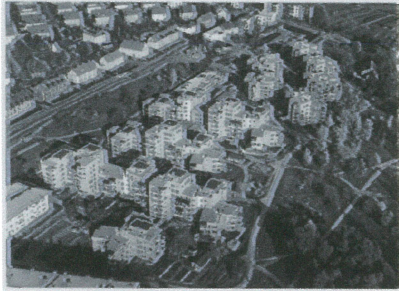


ゾンネンシャイン保育園  
プラッテンハウの既存建物を大改修



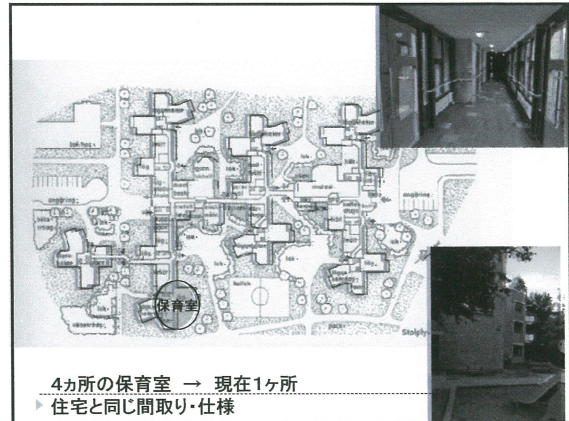


ストールブリッカン コレクティブハウス



1981年  
入居開始  
一般住宅  
135戸  
高齢者ケア  
住宅 35戸  
障害者ケア  
住宅 10戸

出典: Miriam Berger  
"KOLLEKTIVHUSTE STOLPLYKAN 25 ÅR"



4カ所の保育園 → 現在1ヶ所  
▶ 住宅と同じ間取り・仕様



多摩NTの未来は子どもが拓く

↓  
今、諏訪・永山団地は……  
少子高齢化が進行  
⇒ 小中学校が統廃合、4校が他施設に転用  
⇒ 幼稚園も2園が閉園  
子どもが集まるまち  
⇒ 保育園は増強……待機児童も存在  
⇒ 質の高い保育施設……屋外環境も保育の一環  
⇒ 地域の幼稚園として機能……多摩市以外から多数通園

↓  
諏訪・永山団地は地域の財産、子どものオアシス