

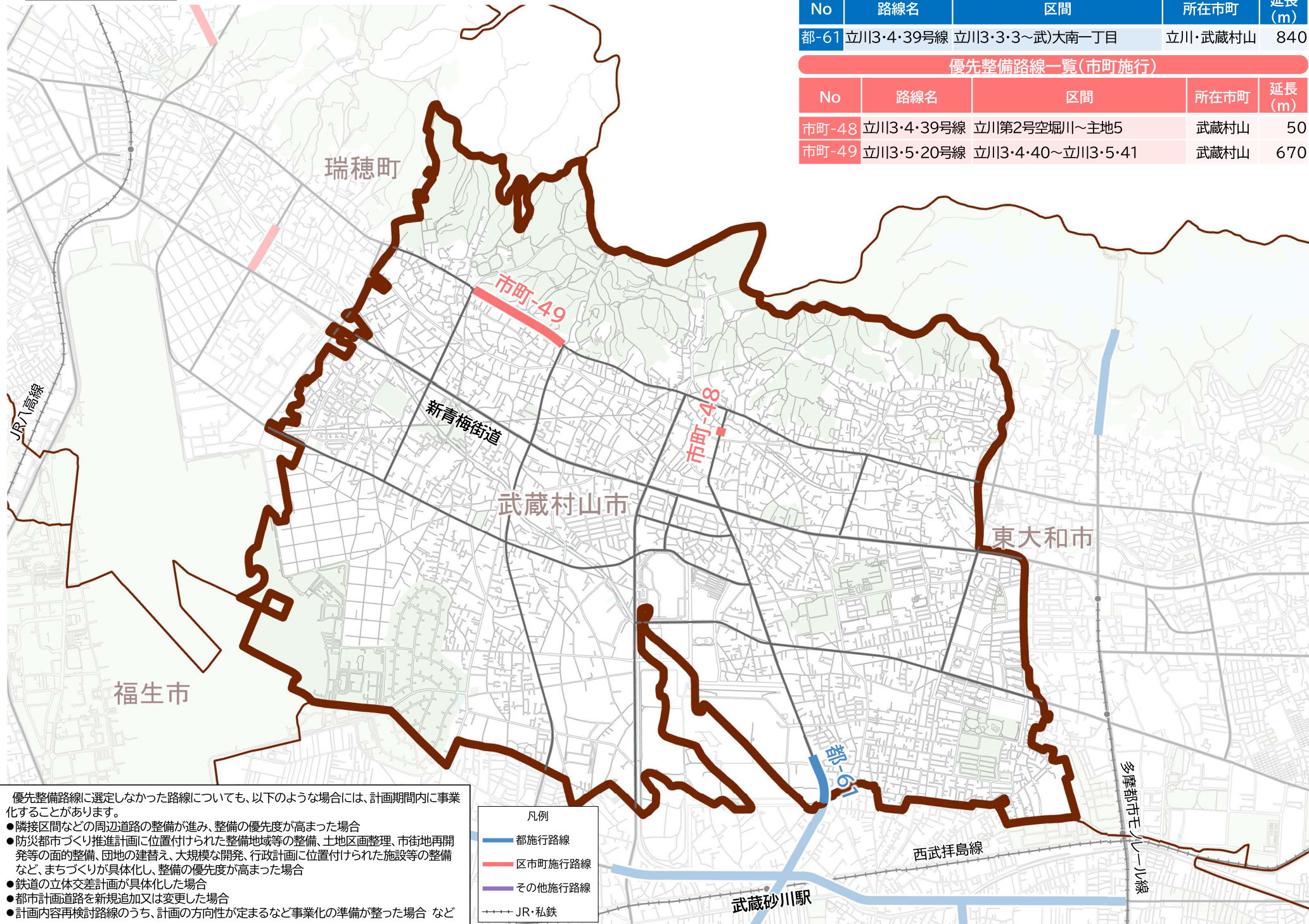
# 武蔵村山市

## 優先整備路線一覧(東京都施行)

No	路線名	区間	所在市町	延長(m)
都-61	立川3・4・39号線	立川3・3・3~武)大南一丁目	立川・武蔵村山	840

## 優先整備路線一覧(市町施行)

No	路線名	区間	所在市町	延長(m)
市町-48	立川3・4・39号線	立川第2号空堀川~主地5	武蔵村山	50
市町-49	立川3・5・20号線	立川3・4・40~立川3・5・41	武蔵村山	670



優先整備路線に選定しなかった路線についても、以下のような場合には、計画期間内に事業化することがあります。

- 隣接区間などの周辺道路の整備が進み、整備の優先度が高まった場合
- 防災都市づくり推進計画に位置付けられた整備地域等の整備、土地区画整理、市街地再開発等の面的整備、団地の建替え、大規模な開発、行政計画に位置付けられた施設等の整備など、まちづくりが具体化し、整備の優先度が高まった場合
- 鉄道の立体交差計画が具体化した場合
- 都市計画道路を新規追加又は変更した場合
- 計画内容再検討路線のうち、計画の方向性が定まるなど事業化の準備が整った場合 など

- 凡例
- 都施行路線
  - 区市町施行路線
  - その他施行路線
  - ++++ JR・私鉄