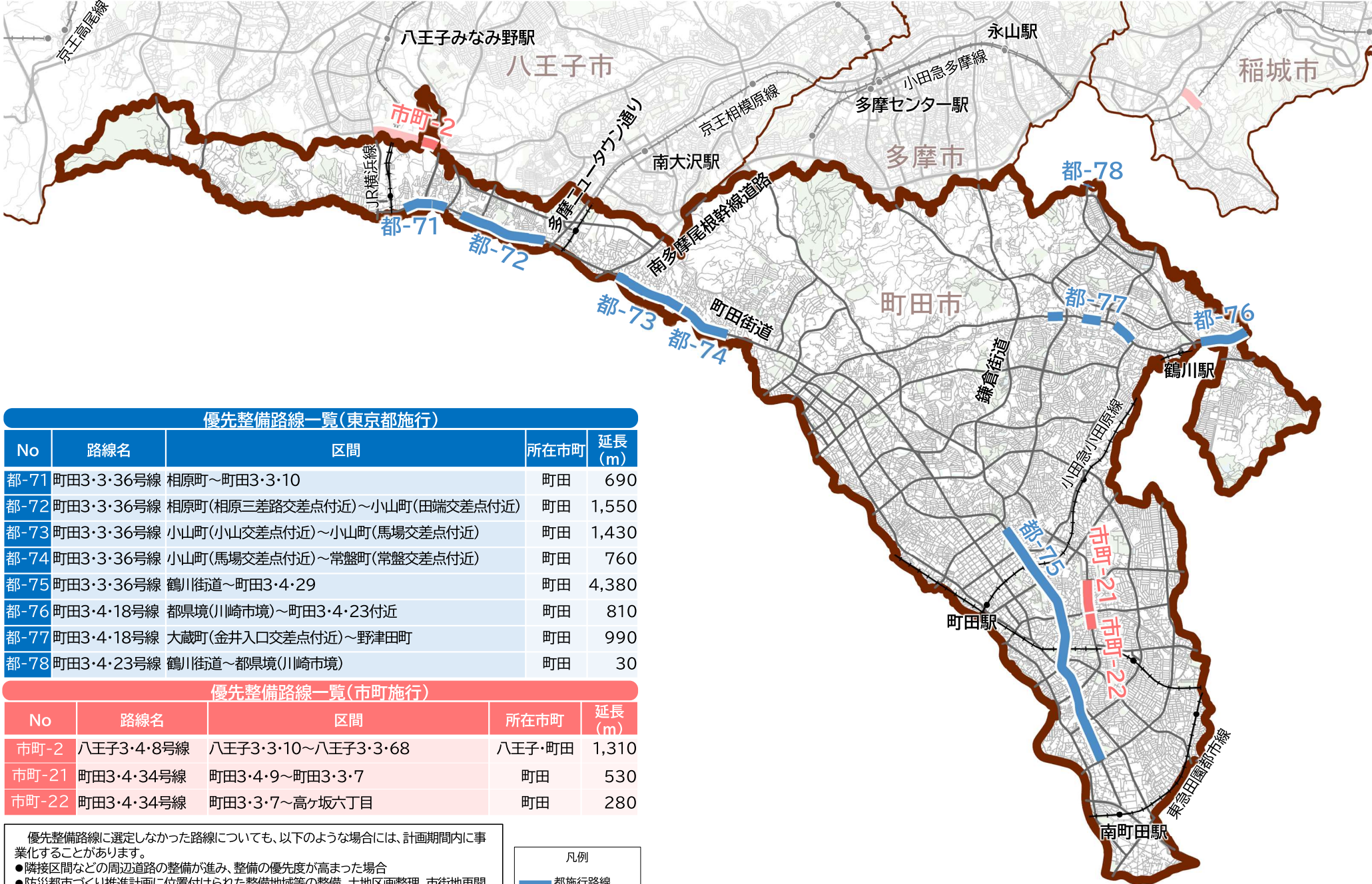


町田市



優先整備路線一覧(東京都施行)

No	路線名	区間	所在市町	延長(m)
都-71	町田3・3・36号線	相原町～町田3・3・10	町田	690
都-72	町田3・3・36号線	相原町(相原三差路交差点付近)～小山町(田端交差点付近)	町田	1,550
都-73	町田3・3・36号線	小山町(小山交差点付近)～小山町(馬場交差点付近)	町田	1,430
都-74	町田3・3・36号線	小山町(馬場交差点付近)～常盤町(常盤交差点付近)	町田	760
都-75	町田3・3・36号線	鶴川街道～町田3・4・29	町田	4,380
都-76	町田3・4・18号線	都県境(川崎市境)～町田3・4・23付近	町田	810
都-77	町田3・4・18号線	大蔵町(金井入口交差点付近)～野津田町	町田	990
都-78	町田3・4・23号線	鶴川街道～都県境(川崎市境)	町田	30

優先整備路線一覧(市町施行)

No	路線名	区間	所在市町	延長(m)
市町-2	八王子3・4・8号線	八王子3・3・10～八王子3・3・68	八王子・町田	1,310
市町-21	町田3・4・34号線	町田3・4・9～町田3・3・7	町田	530
市町-22	町田3・4・34号線	町田3・3・7～高ヶ坂六丁目	町田	280

優先整備路線に選定しなかった路線についても、以下のような場合には、計画期間内に事業化することがあります。

- 隣接区間などの周辺道路の整備が進み、整備の優先度が高まった場合
- 防災都市づくり推進計画に位置付けられた整備地域等の整備、土地区画整理、市街地再開発等の面的整備、団地の建替え、大規模な開発、行政計画に位置付けられた施設等の整備など、まちづくりが具体化し、整備の優先度が高まった場合
- 鉄道の立体交差計画が具体化した場合
- 都市計画道路を新規追加又は変更した場合
- 計画内容再検討路線のうち、計画の方向性が定まるなど事業化の準備が整った場合 など

凡例	
—	都施行路線
—	区市町施行路線
—	その他施行路線
+ + + +	JR・私鉄