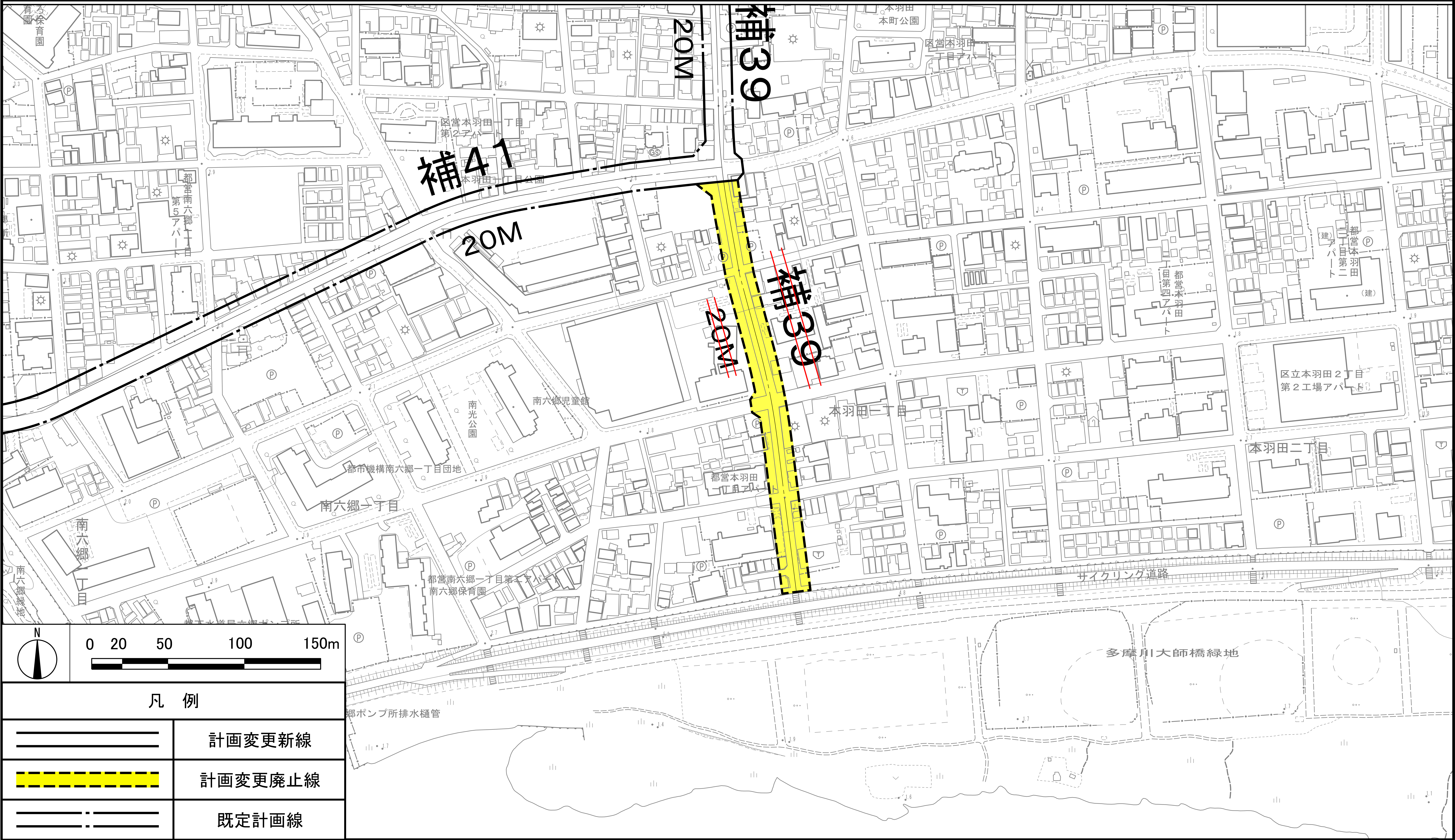


東京都市計画道路幹線街路補助線街路第39号線

計画図

〔東京都決定〕



この地図は、国土地理院長の承認(平29国関公第444号)を得て作成した東京都地形図(S=1:2, 500)を使用(6都市基交第1254号)して作成したものである。無断複製を禁ずる。
(承認番号)6都市基街都第168号 令和6年8月21日
この図面は平成29年に実施した航空測量をもとに作成されているため、現在の土地利用が反映されていない場合がある。