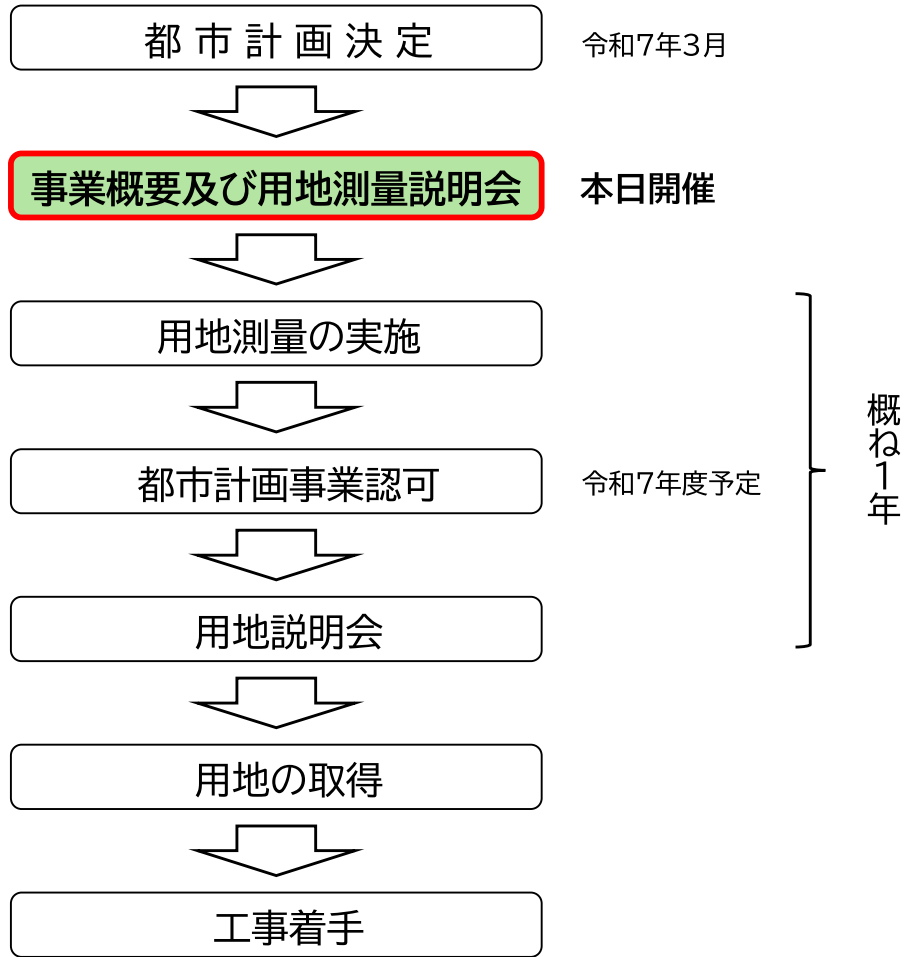


# 工事着手までの流れ



# 多摩都市モノレール延伸事業(上北台～箱根ヶ崎) 及び関連する都市計画道路

## 事業概要及び用地測量説明会




**お問合せ先**  
東京都 北多摩北部建設事務所 工事第一課(立川市柴崎町2-15-19)  
【事業について】道路モノレール調整担当:042-595-7293  
【測量について】道路モノレール測量担当:042-595-7953  
事務所HP:  
<https://www.kensetsu.metro.tokyo.lg.jp/jimusho/kitakita>

事務所HP  
QRコード



令和7年5月

 東京都北多摩北部建設事務所

# 事業のあらまし

本事業は、多摩都市モノレールを上北台駅からJR箱根ヶ崎駅方面へ延伸するもので、東大和市上北台一丁目地内から西多摩郡瑞穂町大字箱根ヶ崎字狭山地区内に至る、延長約7.0kmの区間について、都市高速鉄道都市モノレール第1号線及び特殊街路(都市モノレール専用道)を整備するものです。

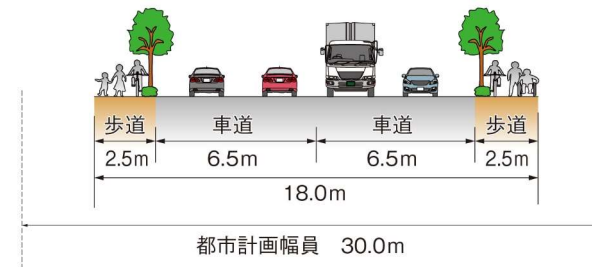
また、多摩都市モノレールの延伸に併せて、当該区間の都市計画道路(立川3・2・4号、福生3・4・4号、福生3・4・10号)の拡幅整備事業も進めていきます。

この事業の実施により、JR箱根ヶ崎駅から多摩センター駅までが繋がり、多摩地域の公共交通ネットワークが強化されることで、多摩地域のアクセス利便性の向上が図られるとともに、沿線だけでなく多摩地域全体の活力や魅力の向上が期待されます。

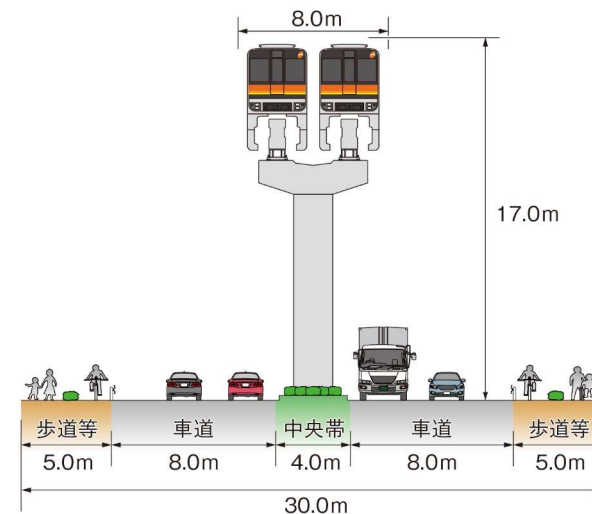
本事業の実施につきまして、皆様方のご理解とご協力をお願いいたします。

# 完成イメージ図

## ● 現況 ●



## ● 多摩都市モノレール完成時(イメージ) ●



※幅員構成、整備形態や駅舎形状については、場所によって異なる場合があります。

## 開業区間

多摩センター駅～上北台駅  
(延長約 16.0km)

## 事業区間

上北台駅～(仮称)No.7駅  
(延長約 7.0km)

## 輸送システム

跨座型モノレール

## 定員

約 400 人 (4 両編成)

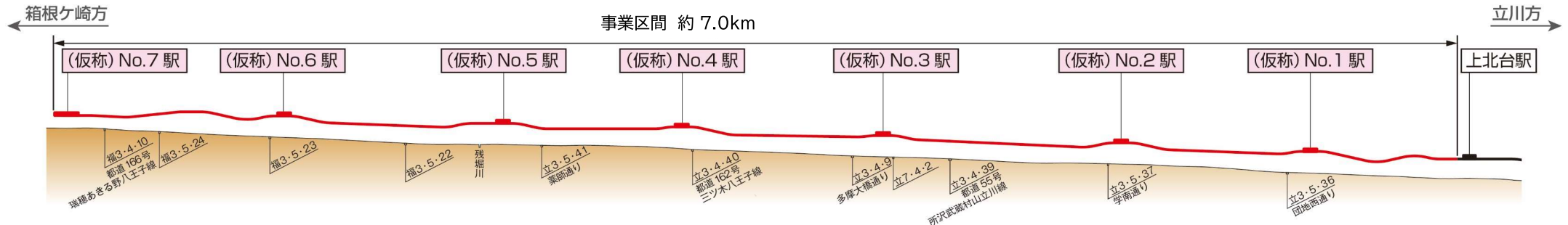
## 広域図



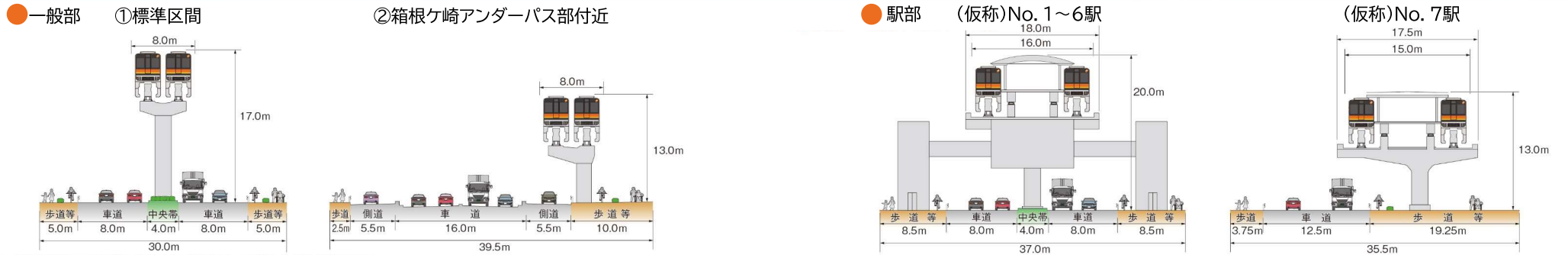
# 平面図



# 縦断図



# 標準横断図

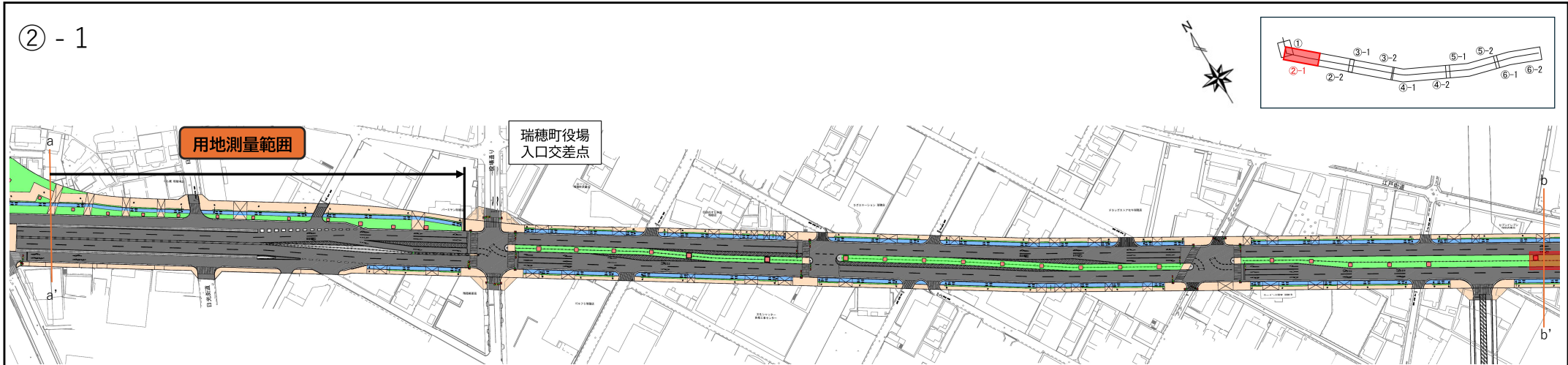
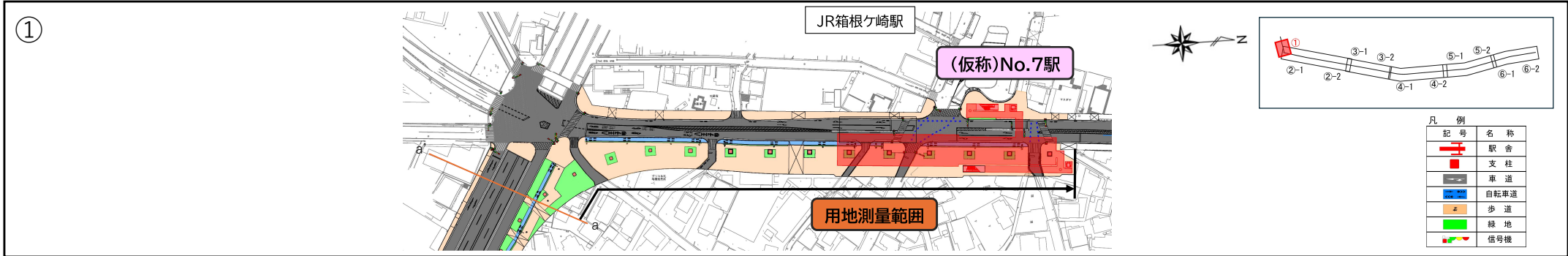


※幅員構成、整備形態や駅舎形状については、場所によって異なる場合があります。

※幅員構成、整備形態や駅舎形状については、場所によって異なる場合があります。  
※各駅の連絡通路には、エレベーター、エスカレーター、階段が設置されます。

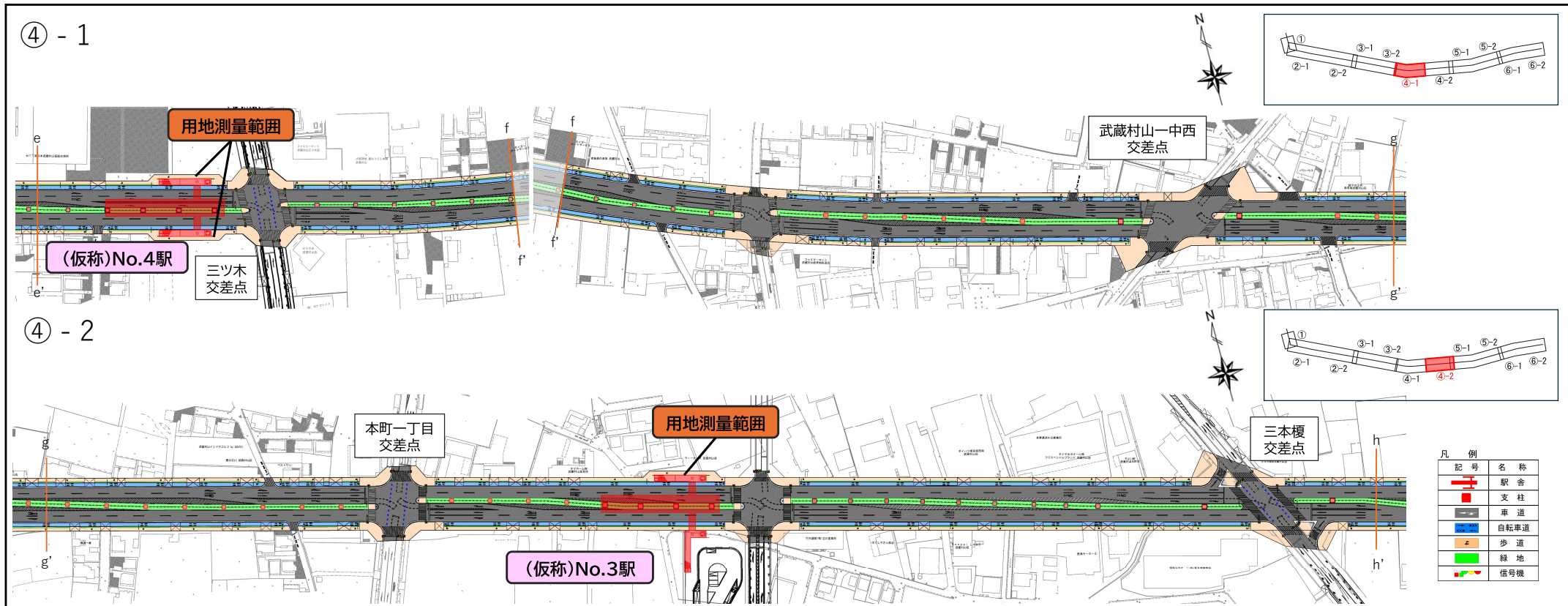
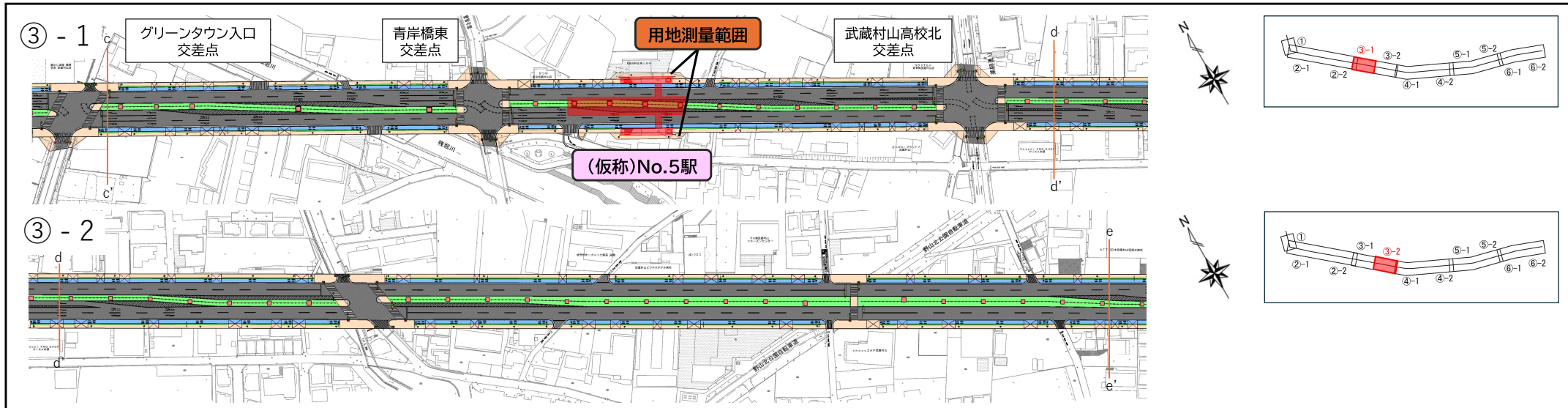


# 計画平面図(1/3)





# 計画平面図(2/3)



凡 例	名称
	駅舎
	支柱
	車道
	自転車道
	歩道
	緑地
	信号機

# 計画平面図(3/3)

