

多摩部 武蔵野市、三鷹市、府中市、調布市、小金井市、狛江市、西東京市

区画整理事業

- 組合施行** P.28
- 府中市
 - 府-1 府中市四谷三丁目
 - 府-3 西府
 - 府-4 府中市日新町四丁目
 - 調布市
 - 調-2 布田六丁目
 - 調-3 調布市国領北浦
 - 緑調-1 仙川駅南
 - 狛江市
 - 狛-1 猪方
 - 狛-2 供養塚
 - 緑狛-3 駒井町上村中
 - 国立市、府中市
 - 国-7 国立市下新田
- 個人施行** P.28
- 府中市
 - 緑府-2 府中市小野宮農住組合
 - 小金井市
 - 小金-4 小金井市東町二丁目
 - 狛江市
 - 狛-4 狛江市東野川四丁目
 - 西東京市
 - 西-1 西東京市新町六丁目
 - 西-2 西東京市向台町二丁目
 - 西-3 西東京市向台町五丁目
 - 西-4 西東京市向台町六丁目
 - 西-5 西東京市新町四丁目
 - 世田谷区、狛江市
 - 世-15 成城四丁目
- 市町村施行** P.29
- 小金井市
 - 89 東小金井駅北口
 - 調布市
 - 92 布田駅南
 - 府中市
 - 13 三本木
- 組合施行(旧法)** P.30
- 三鷹市
 - 18 三鷹町
 - 19 三鷹町東野
 - 西東京市
 - 16 田無町北原
 - 調布市
 - 20 調布八雲台
 - 府中市
 - 14 府中第一
 - 15 府中馬場先
 - 武蔵野市
 - 17 武蔵野関前

再開発事業

- 組合施行** 東京都
- 府中市
 - 17 府中駅南口第一
 - 18 府中駅南口第二
 - 19 府中駅南口第三
 - 41 中河原駅北口
 - 武蔵野市
 - 69 武蔵境駅北口
 - 狛江市
 - 74 狛江駅北口第1
 - 81 狛江駅北口第2
 - 調布市
 - 97 国領駅南
 - 103 国領駅北
 - 128 調布駅南第1
 - 161 調布駅北第1A
 - 188 調布駅南口東
 - 小金井市
 - 214 武蔵小金井駅南口第2
- 個人施行** 東京都
- 三鷹市
 - 59 三鷹駅南口
 - 調布市
 - 161-2 調布駅北第1B
- 市施行** 東京都
- 西東京市
 - 7 田無駅北口
 - 123 保谷駅南口
- 機構施行** 東京都
- 西東京市
 - 64 ひばりが丘駅南口
 - 小金井市
 - 136 武蔵小金井駅南口第1

凡例

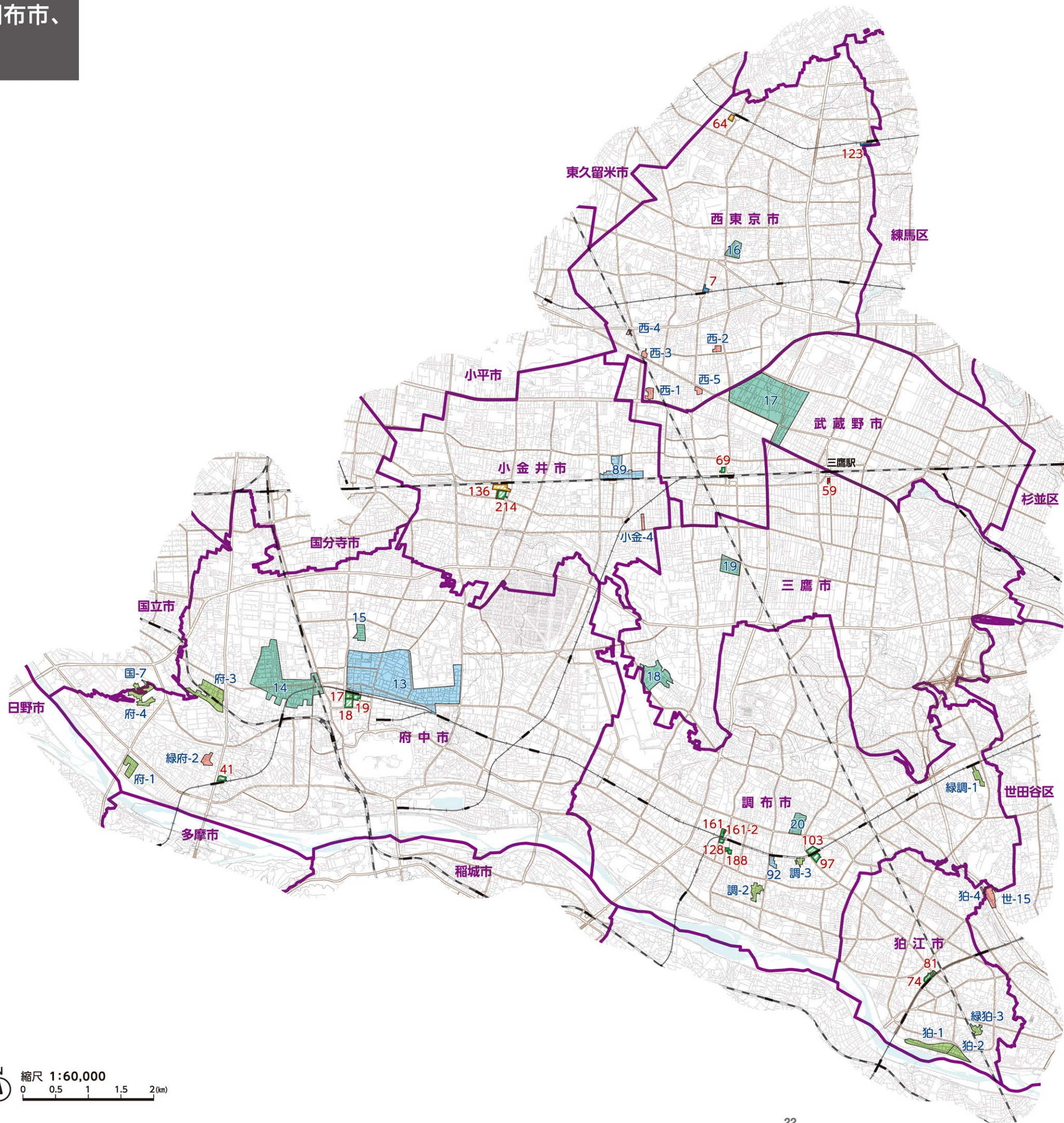
再開発事業

- 組合施行
- 会社施行
- 個人施行
- 市施行
- 東京都施行
- 機構施行

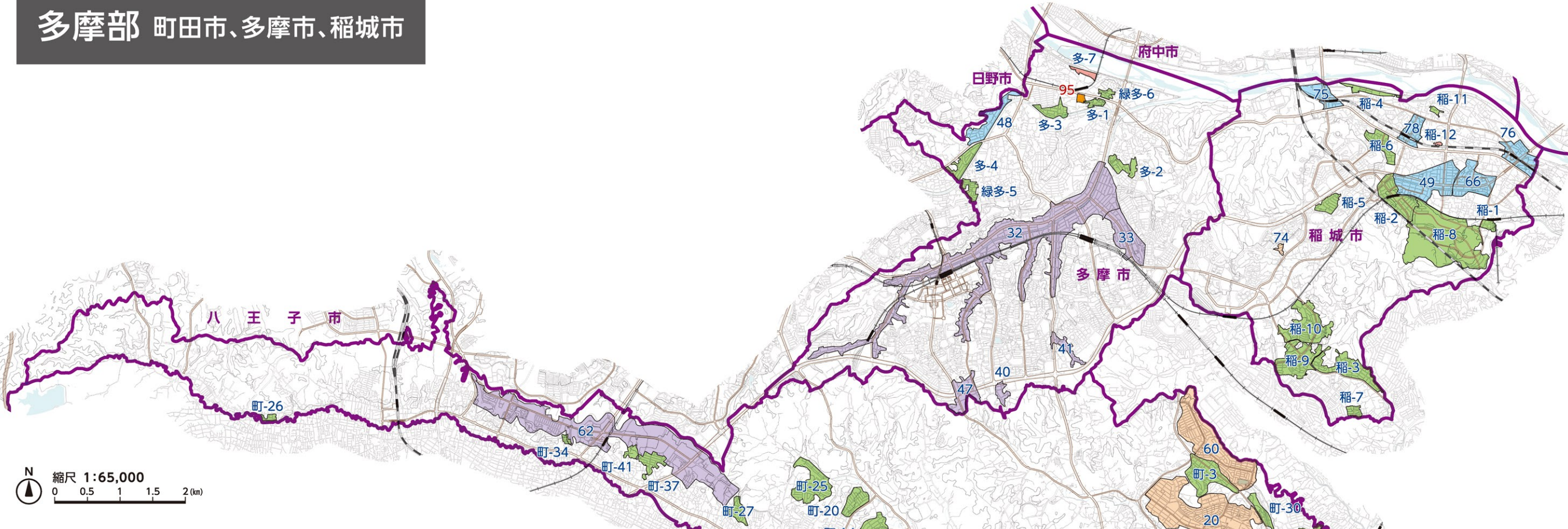
区画整理事業

- 組合施行
- 個人施行
- 東京都施行
- 市町村施行
- 行政庁施行
- 機構・公社施行
- 組合施行(旧法)

行政界



多摩部 町田市、多摩市、稲城市



N 縮尺 1:65,000
0 0.5 1 1.5 2 (km)

区画整理事業

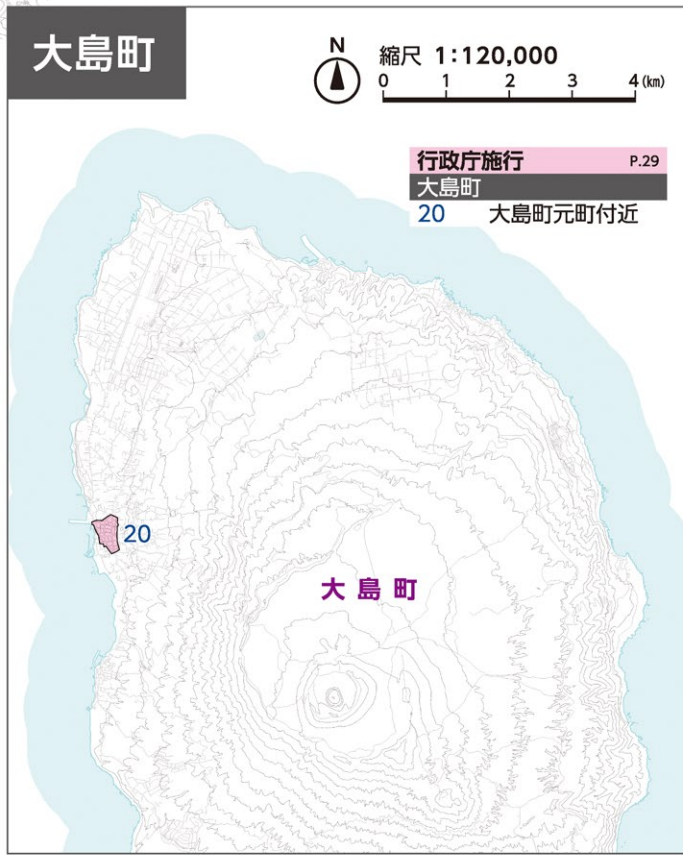
町田市	多摩市	稲城市	町田市	多摩市	稲城市
町-1 小川第一	多-1 桜ヶ丘駅南第一	稲-1 稲城市京王	22 忠生(第一工区)	48 和田	74 稲城堂ヶ谷戸
町-2 小川第二	多-2 多摩市連光寺本村	稲-2 稲城市稲城第一	23 忠生(第二工区)	49 稲城中央	75 稲城南多摩駅周辺
町-3 真光寺広袴	多-3 多摩市東寺方坂下耕地	稲-3 稲城市平尾	50 鶴川駅前	66 稲城榎戸	76 稲城矢野口駅周辺
町-4 小川蜂谷戸	多-4 多摩市和久保下	稲-4 稲城大丸北	70 鶴川駅北	75 稲城南多摩駅周辺	76 稲城矢野口駅周辺
町-5 成瀬	多-5 多摩市上和田	稲-5 稲城壺台	95 鶴川駅南	78 稲城稲城長沼駅周辺	78 稲城稲城長沼駅周辺
町-6 小川蜂谷戸第二	多-6 多摩市関戸古茂川	稲-6 稲城大丸南	多摩市		
町-7 南町田第一		稲-7 稲城平尾南	41 和田		
町-8 成瀬南		稲-8 南山東部	多摩市		
町-9 成瀬中央		稲-9 稲城上平尾	60 鶴川		
町-10 南町田第二		稲-10 稲城小田良	60 鶴川第二		
町-11 上谷戸		稲-11 稲城押立第一	74 稲城堂ヶ谷戸		
町-12 成瀬西		個人施行 P.28	組合施行(旧法) P.29		
町-13 三輪		町田市	町田市		
町-14 竹桜		町-33 三蔵寺橋	1 新原町田		
町-15 馬駈		町-40 能ヶ谷藤の木			
町-16 高ヶ坂		町-42 南町田駅周辺			
町-17 京浜団地		多摩市			
町-18 金井		多-7 聖蹟桜ヶ丘駅北			
町-19 金井関山		稲城市			
町-20 下小山田		稲-12 稲城長沼駅東			
町-21 成瀬東		東京都施行 P.28, P.29			
町-22 野津田中央		多摩市			
町-23 三輪沢谷戸		町-32 多摩(第一工区)			
町-24 野津田薬師池下		町-33 多摩(第二工区)			
町-25 上小山田杉谷戸		40 小野路第二			
町-26 相原町根岸		41 小野路第三			
町-27 小山町馬場		47 小野路第一			
町-28 能ヶ谷東部		町田市			
町-29 能ヶ谷		62 相原・小山			
町-30 能ヶ谷					
町-31 野津田東					
町-32 金井中央					
町-34 小山町田端					
町-35 野津田丸山					
町-36 大蔵					
町-37 小山御獄堂沼					
町-38 山崎町横峰					
町-39 木曾境川					
町-41 小山片所					

再開発事業

町田市	多摩市
34 原町田三丁目	95 聖蹟桜ヶ丘駅南
49 原町田四丁目	
96 原町田六丁目	

凡例

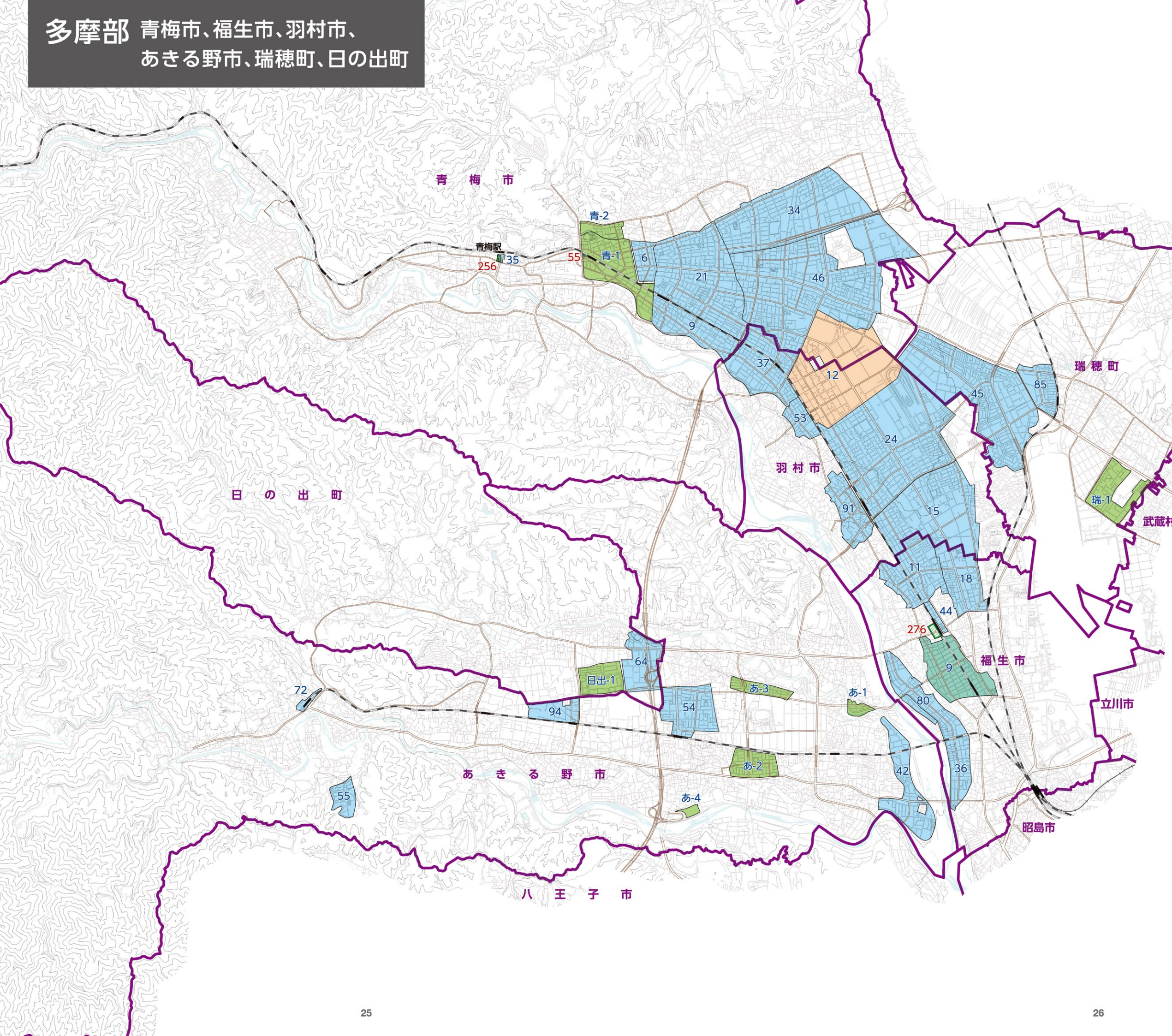
再開発事業	行政界
組合施行	東京都施行
会社施行	機構施行
個人施行	
市施行	
区画整理事業	行政庁施行
組合施行	機構・公社施行
個人施行	組合施行(旧法)
東京都施行	
市町村施行	



N 縮尺 1:120,000
0 1 2 3 4 (km)

行政庁施行	P.29
20 大島町元町付近	

多摩部 青梅市、福生市、羽村市、あきる野市、瑞穂町、日の出町



再開発事業

組合施行	
55	東青梅駅南口
256	青梅駅前
福生市	
276	福生駅西口

区画整理事業

組合施行	
青-1	青梅
青-2	城前
瑞穂町、武蔵村山市	
瑞-1	瑞穂町殿ヶ谷
あきる野市	
あ-1	森山下
あ-2	あきる野市雨間
あ-3	あきる野市原小宮
あ-4	あきる野市初雁
日の出町	
日出-1	三吉野桜木
市町村施行	
6	師岡
9	青梅東部河辺
21	青梅東部霞台
34	青梅東部三ツ原
35	青梅駅前
46	青梅東部新町
福生市	
11	加美平
18	武蔵野台
36	多摩河原
44	福生駅東口
80	福生田園西
羽村市	
15	羽村神明台
24	羽村富士見平
37	羽村小作台
53	羽ヶ上
91	羽村駅西口
あきる野市	
42	玉見ヶ崎
54	西秋留駅北口
55	五日市町小峰
72	武蔵五日市駅
94	武蔵引田駅北口
瑞穂町	
45	瑞穂町西部
85	瑞穂町箱根ヶ崎駅西
日の出町	
64	日の出町三吉野
機構・公社施行	
12	青梅・羽村
組合施行(旧法)	
9	福生



凡例

再開発事業	組合施行	東京都施行
会社施行	個人施行	機構施行
市施行	市町村施行	
区画整理事業	組合施行	行政庁施行
個人施行	東京都施行	機構・公社施行
市町村施行	組合施行(旧法)	