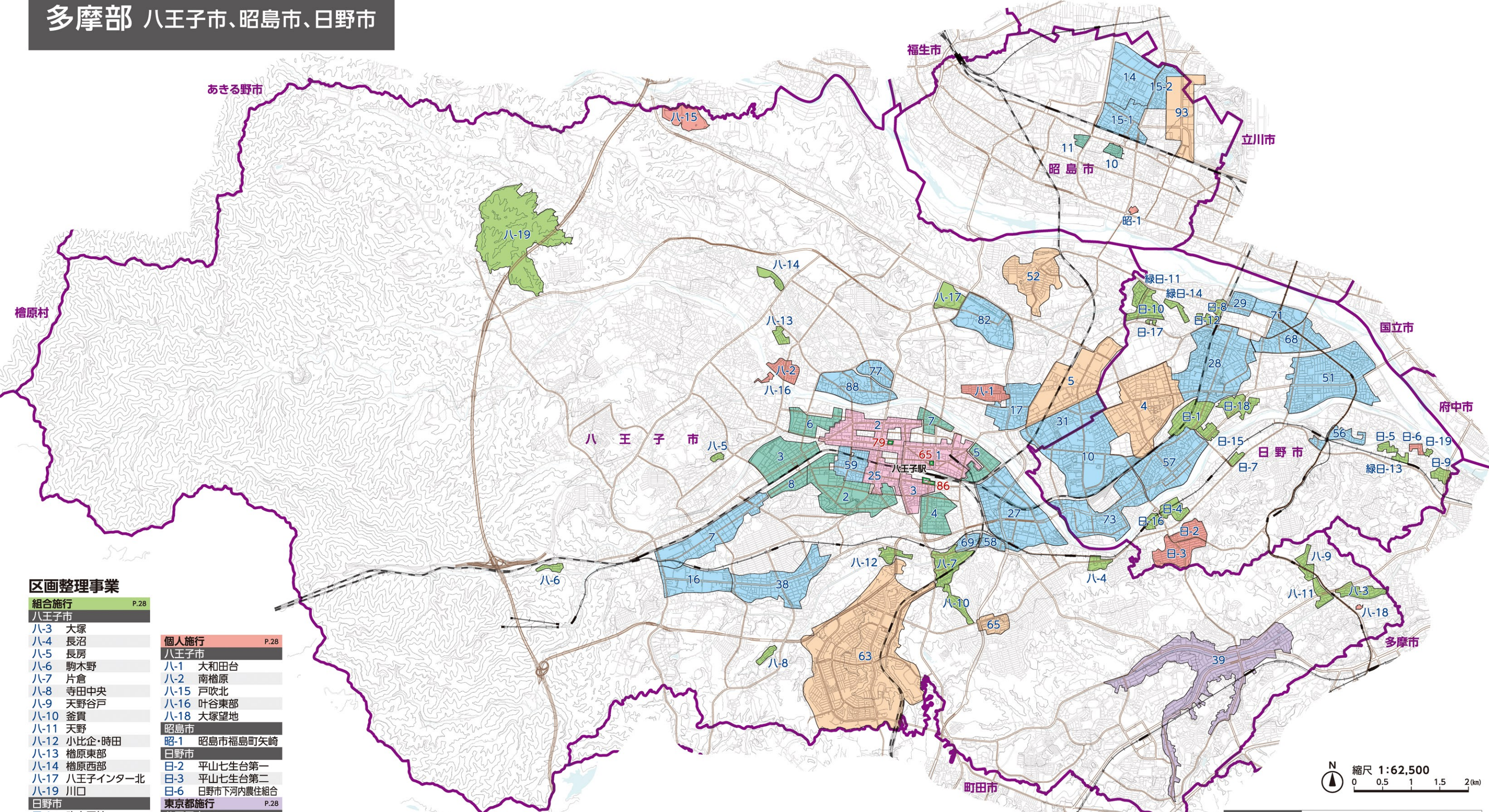


多摩部 八王子市、昭島市、日野市



縮尺 1:62,500
0 0.5 1 1.5 2(km)

区画整理事業

組合施行 P.28

- 八王子市**
- 八-3 大塚
 - 八-4 長沼
 - 八-5 長房
 - 八-6 駒木野
 - 八-7 片倉
 - 八-8 寺田中央
 - 八-9 天野谷戸
 - 八-10 釜貫
 - 八-11 天野
 - 八-12 小比企・時田
 - 八-13 檜原東部
 - 八-14 檜原西部
 - 八-17 八王子インター北
 - 八-19 川口

個人施行 P.28

- 八王子市**
- 八-1 大和田台
 - 八-2 南檜原
 - 八-15 戸吹北
 - 八-16 叶谷東部
 - 八-18 大塚望地
- 昭島市**
- 昭-1 昭島市福島町矢崎
- 日野市**
- 日-2 平山七生台第一
 - 日-3 平山七生台第二
 - 日-6 日野市下河内農住組合

東京都施行 P.28

- 八王子市**
- 39 由木
- 市町村施行 P.29**
- 昭島市**
- 14 中神(第一工区)
 - 15-1 中神(第二工区)
 - 15-2 中神(第三工区)
- 日野市**
- 7 東浅川
 - 16 狭間
 - 17 北大和田
 - 27 北野
 - 31 高倉
 - 38 栢田
 - 58 北野駅南口
 - 59 上野第二
 - 69 打越
 - 77 中野中央
 - 82 宇津木
 - 88 中野西

市町村施行 P.29

- 昭島市**
- 10 平山台
 - 28 神明上
 - 29 四ツ谷下
 - 51 万願寺
 - 56 高幡
 - 57 豊田南
 - 68 万願寺第二
 - 71 東町
 - 73 西平山

行政庁施行 P.29

- 八王子市**
- 1 第一地区 ※
 - 2 第二地区 ※
 - 3 第三地区 ※
 - 25 上野第一

機構・公社施行 P.29

- 八王子市**
- 5 北八王子
 - 52 宇津木台
 - 63 南八王子
 - 65 打越南部
- 昭島市、立川市**
- 93 立川基地跡地昭島地区
- 日野市**
- 4 豊田

組合施行(旧法) P.30

- 八王子市**
- 2 台町
 - 3 千人町
 - 4 子安町
 - 5 明神町
 - 6 元本郷町
 - 7 元横山町
 - 8 散田町
- 昭島市**
- 10 昭和町中神
 - 11 上ノ原

再開発事業

組合施行 黄表紙

- 65 八王子駅北口
- 79 八日町第2
- 86 八王子駅南口

凡例

- 行政界
- 再開発事業
 - 組合施行
 - 会社施行
 - 個人施行
 - 市施行
 - 東京都施行
 - 機構・公社施行
- 区画整理事業
 - 組合施行
 - 個人施行
 - 東京都施行
 - 市町村施行
 - 行政庁施行
 - 機構・公社施行
 - 組合施行(旧法)

※地区名が漢数字の地区は震災復興土地区画整理事業、No.0以下は工区名(例)No.0-2...東京都計画第八地区復興土地区画整理事業第二工区

多摩部 立川市、小平市、東村山市、国分寺市、国立市、東大和市、清瀬市、東久留米市、武蔵村山市



縮尺 1:52,500
0 0.5 1 1.5 (km)

凡例	
	行政界
再開発事業	
	組合施行
	会社施行
	個人施行
	市施行
	東京都施行
	機構施行
区画整理事業	
	組合施行
	個人施行
	東京都施行
	市町村施行
	行政庁施行
	機構・公社施行
	組合施行(旧法)

組合施行	P.28
小平市	
小-1	小平市栄町
小-2	小平市小川西町
小-3	小平市小川町一丁目
小-4	小平市小川四番
東村山市	
東-2	東村山市諏訪
東-3	東村山駅東口
東-6	東村山市廻田町一丁目
緑東-4	久米川南
国立市	
国-1	国立市谷保第一
国-2	国立市谷保第二
国-3	国立市寺之下
国-4	国立市青柳・石田
国-5	国立市四軒在家
国-6	国立市城山南
清瀬市	
清-1	清瀬市中清戸四丁目
府中市、国立市	
国-7	国立市下新田
東久留米市、東大和市	
東-1	恩田柳窪
瑞穂町、武蔵村山市	
瑞-1	瑞穂町殿ヶ谷
個人施行	P.28
東村山市	
東-5	久米川駅北口
東久留米市	
東久-1	東久留米駅東口
東久-2	東久留米市上の原
東京都施行	P.28
国分寺市	
84	西国分寺
市町村施行	P.29
立川市	
26	立川駅南口
67	立川駅北口駅前
東大和市	
43	東大和東部
79	東大和北台駅周辺
83	東大和立野一丁目
東久留米市	
61	東久留米駅西口
86	東久留米駅東口第二
武蔵村山市	
90	武蔵村山都市核
機構・公社施行	P.29
立川市	
87	立川基地跡地関連
国立市	
8	国立
東久留米市、小平市	
30	久留米
昭島市、立川市	
93	立川基地跡地昭島地区
組合施行(旧法)	P.29
立川市	
12	立川羽衣
国分寺市	
13	国分寺多喜窪

再開発事業

組合施行	裏表紙
立川市	
57	立川駅南口第一
171	立川駅北口西
小平市	
250	小川駅西口
東村山市	
143	東村山駅西口
市施行	裏表紙
国分寺市	
63	国分寺駅北口
清瀬市	
39	清瀬駅北口
機構施行	裏表紙
立川市	
56	立川基地跡地関連
国分寺市	
31	西国分寺駅南口
117	西国分寺駅東