

区部 千代田区、中央区、港区、江東区、渋谷区、江戸川区

再開発事業

組合施行 P.30	
千代田区	
14	有楽町駅前第1
14-2	有楽町駅前第2
84	西神田三丁目北部東
90	神保町一丁目南部
110	西神田三丁目北部西
118	富士見二丁目北部
158	平河町二丁目東部南
163	淡路町二丁目西部
172	飯田橋駅西口
206	神田練馬町
270	神田小川町三丁目西部南
271	飯田橋駅東
中央区	
61	箱崎
82	晴海一丁目(西)
106	月島駅前
116	日本橋浜町三丁目西部
121	日本橋人形町一丁目
174	月島一丁目3, 4, 5番
175	湊二丁目東
179	京橋二丁目西
183	勝どき五丁目
192	銀座六丁目10地区
193	日本橋二丁目
199	月島一丁目西仲通り
205	日本橋室町三丁目
211	勝どき東

中央区	
221	東京駅前
222	八重洲一丁目東A
223	東京駅前
224	八重洲一丁目東B
223	八重洲二丁目北
234	豊海
235	八重洲二丁目中
242	月島三丁目南
244	日本橋一丁目中
252	月島三丁目北
259	八重洲一丁目北
260	日本橋室町一丁目
港区	
12	赤坂・六本木
45	田町駅前西口
91	六本木一丁目西
101	六本木六丁目
112	白金一丁目東
125	三田小山町
133	赤坂四丁目築坂南
153	三田小山町東
157	六本木一丁目南
159	六本木三丁目
港区	
164	虎ノ門・六本木
186	浜松町一丁目
190	赤坂一丁目
191	六本木三丁目東
202	赤坂九丁目北
204	白金一丁目東部北
215	田町駅前東口
218	虎ノ門一丁目
219	虎ノ門駅前
229	三田小山町西
230	浜松町二丁目
232	新橋田村町
236	虎ノ門・麻布台
237	三田三・四丁目
245	虎ノ門一・二丁目
248	白金一丁目西部中
257	西麻布三丁目北東
267	赤坂七丁目2番
274	虎ノ門一丁目東
江東区	
54	住吉・毛利
88	大島五丁目
107	古石場二丁目
113	白河三丁目
115	白河・三好
124	豊洲駅前
渋谷区	
37	麹町四丁目
140	霞が関三丁目南
156	大手町一丁目
176	大手町一丁目第2
198	大手町一丁目第3
201	大手町二丁目
268	内神田一丁目
中央区	
60	勝どき一丁目
167	新川二丁目
225	晴海五丁目西地区
港区	
132	赤坂四丁目築坂北
210	虎ノ門二丁目

個人施行 表表紙	
千代田区	
37	麹町四丁目
140	霞が関三丁目南
156	大手町一丁目
176	大手町一丁目第2
198	大手町一丁目第3
201	大手町二丁目
268	内神田一丁目
中央区	
60	勝どき一丁目
167	新川二丁目
225	晴海五丁目西地区
港区	
132	赤坂四丁目築坂北
210	虎ノ門二丁目

個人施行 表表紙	
江東区	
194	豊洲二丁目駅前
渋谷区	
208	千駄ヶ谷五丁目北
226	宇田川町14・15番
江戸川区	
189	南小岩七丁目西
227	大手町二丁目常盤橋

東京都施行 表表紙	
千代田区、新宿区	
4	飯田橋
江東区、江戸川区	
9	亀戸・大島・小松川(第1・2地区)
25	亀戸・大島・小松川(第3・4・5地区)
港区	
114	環状第二号線新橋・虎ノ門
240	泉岳寺駅

機構施行 表表紙	
中央区	
83	晴海一丁目(東)
141	晴海三丁目西
148	勝どき駅前

区画整理事業

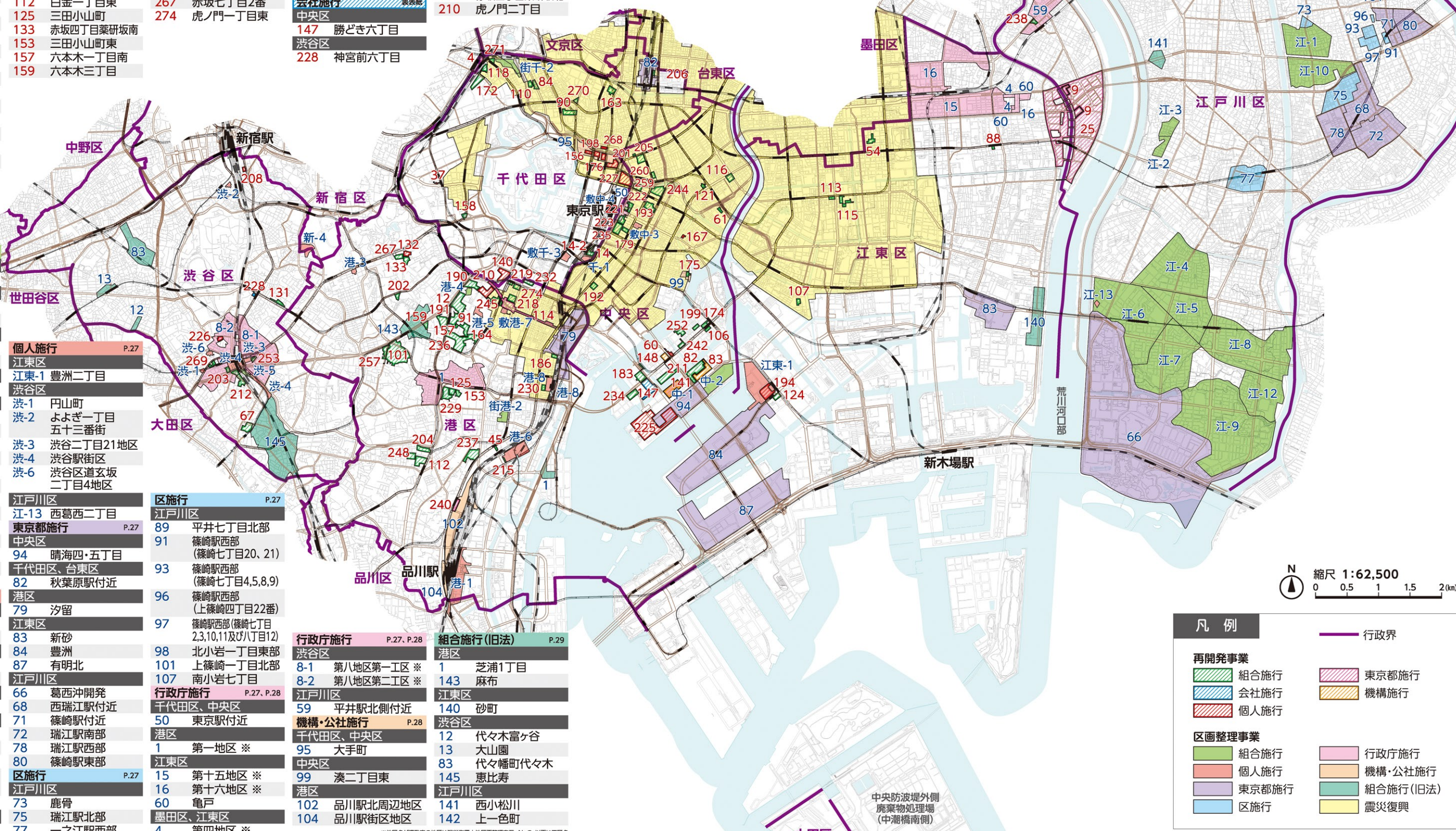
組合施行 P.27	
千代田区	
街千-2	千代田区飯田町
中央区	
中-2	晴海二丁目
敷中-4	八重洲一丁目東
港区	
街港-2	芝三丁目東
港-4	赤坂一丁目
渋谷区	
渋谷-5	渋谷駅南街区
江戸川区	
江-1	新堀
江-2	東小松川南
江-3	東小松川北
江-4	宇喜田
江-5	長島
江-6	小島
江-7	新田
江-8	葛西
江-9	堀江
江-10	春江
江-11	小岩陣地
江-12	東葛西
江-14	西篠崎
個人施行 P.27	
千代田区	
千-1	有楽町駅前
敷千-3	有楽町一丁目地区
中央区	
中-1	晴海三丁目西
敷中-3	京橋一丁目東地区
港区、品川区	
港-1	品川駅東口
港区	
港-3	南青山二丁目
港-5	虎ノ門四丁目西
港-6	田町駅東口北
敷港-7	愛宕山周辺地区(1地区)
港-8	浜松町駅周辺地区
新宿区、渋谷区	
新-4	霞ヶ丘町付近

個人施行 P.27	
江東区	
江東-1	豊洲二丁目
渋谷区	
渋谷-1	円山町
渋谷-2	よよぎ一丁目五十三番街
渋谷-3	渋谷二丁目21地区
渋谷-4	渋谷駅街区
渋谷-6	渋谷区道玄坂二丁目4地区
江戸川区	
江-13	西葛西二丁目
東京都施行 P.27	
中央区	
94	晴海四・五丁目
千代田区、台東区	
82	秋葉原駅付近
港区	
79	汐留
江東区	
83	新砂
84	豊洲
87	有明北
江戸川区	
66	葛西沖開発
68	西瑞江駅付近
71	篠崎駅付近
72	瑞江駅南部
78	瑞江駅西部
80	篠崎駅東部
区施行 P.27	
江戸川区	
73	鹿骨
75	瑞江駅北部
77	一之江駅西部

区施行 P.27	
江戸川区	
89	平井七丁目北部
91	篠崎駅西部(篠崎七丁目20、21)
93	篠崎駅西部(篠崎七丁目4,5,8,9)
96	篠崎駅西部(上篠崎四丁目22番)
97	篠崎駅西部(篠崎七丁目2,3,10,11及び八丁目12)
行政庁施行 P.27, P.28	
渋谷区	
8-1	第八地区第一工区※
8-2	第八地区第二工区※
江戸川区	
59	平井駅北側付近
機構・公社施行 P.28	
千代田区、中央区	
50	東京駅付近
港区	
1	第一地区※
江東区	
15	第十五地区※
16	第十六地区※
60	亀戸
墨田区、江東区	
102	品川駅北周辺地区
104	品川駅街区地区

組合施行(旧法) P.29	
港区	
1	芝浦1丁目
143	麻布
江東区	
140	砂町
渋谷区	
12	代々木富ヶ谷
13	大山園
83	代々幡町代々木
145	恵比寿
江戸川区	
141	西小松川
142	上一色町

※地区名が漢数字の地区は戦災復興地区区画整理事業、No0-以下は工区名(9)No8-2...東京都都市計画第八地区復興地区区画整理事業第二工区



凡例

	再開発事業 組合施行		東京都施行
	再開発事業 会社施行		機構施行
	再開発事業 個人施行		区施行
	区画整理事業 行政庁施行		震災復興
	区画整理事業 機構・公社施行		
	区画整理事業 東京都施行		
	区画整理事業 区施行		

行政界

区部 品川区、目黒区、大田区、世田谷区

凡例

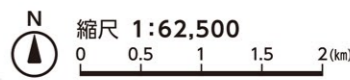
行政界

再開発事業

- 組合施行
- 会社施行
- 個人施行
- 東京都施行
- 機構施行

区画整理事業

- 組合施行
- 個人施行
- 東京都施行
- 区施行
- 行政庁施行
- 機構・公社施行
- 組合施行(旧法)
- 震災復興



区画整理事業

- 組合施行** P.27
- 大田区
- 大-1 石川町
- 世田谷区
- 世-1 東松原
 - 世-2 世田谷五丁目
 - 世-3 希望丘
 - 世-4 砧
 - 世-5 田直
 - 世-6 鎌田前耕地
 - 世-7 打越
 - 世-8 宇奈根西部
 - 世-9 喜多見南部
 - 世-10 宇奈根東部
 - 世-11 大道北
 - 緑世-12 世田谷区砧五丁目
 - 緑世-13 喜多見宮之原
 - 世-16 千歳台二丁目
 - 世-17 喜多見東
- 組合施行(旧法)** P.29
- 品川区
- 24 大崎町桐ヶ谷
- 目黒区
- 20 小川柳町
 - 21 別所
 - 22 目黒第一
 - 23 碑文谷
- 大田区
- 4 東調布田園都市
 - 25 大森町中島
 - 26 大森町中富
 - 27 羽田町下袋
 - 28 大森瀬島
 - 29 大森町千代田
- 世田谷区
- 6 千歳、砧、喜多見
 - 7 玉川村田園都市
 - 8 上ノ台
 - 9 世田ヶ谷町久保
 - 10 千歳村喜多見境
 - 11 世田谷町中丸
 - 14 世田谷烏山
 - 82 荏原第一
 - 84 喜多見
 - 85 竹之上
 - 86 経堂第一
 - 87 駒沢下馬
 - 88 代沢
 - 89 松竹
 - 90 駒沢新町
 - 91 松沢宮前第一
 - 92 深沢
 - 93 上馬(第一工区)
 - 94 上馬(第二工区)
 - 95 野沢(第一工区)
 - 96 野沢(第二工区)
 - 97 梅ヶ丘西部
 - 98 宮前第二
 - 99 千歳
 - 100 弦巻
 - 101 経堂第二
 - 102 山下
 - 103 千歳第二
- 港区、品川区
- 港-1 品川駅東口
- 世田谷区、狛江市
- 世-15 成城四丁目
- 行政庁施行** P.28
- 品川区
- 5 第五地区 ※
 - 26-1 第二十六地区第一区 ※
 - 26-2 第二十六地区第二区 ※
 - 51 西大崎
 - 54 大井倉田町
- 大田区
- 7 第七地区 ※
 - 12 第十二地区 ※
 - 41 第四十一地区 ※
- 品川区、大田区
- 6 第六地区 ※
- 機構・公社施行** P.28
- 大田区
- 103 羽田空港跡地地区

再開発事業

- 組合施行** P.30
- 品川区
- 16 大崎駅東口第1
 - 22 西大井一丁目
 - 33 大井町駅東口第一
 - 72 大崎駅東口第2
 - 100 西大井駅前南
 - 105 東五反田二丁目第1
 - 134 大崎駅東口第3
 - 135 大崎駅西口中
 - 154 大井町西
 - 155 東五反田二丁目第2
 - 165 北品川五丁目第1
 - 166 大崎駅西口南
 - 185 目黒駅前
 - 196 西品川一丁目
 - 197 大井一丁目南第一
 - 200 武蔵小山パルム駅前
 - 207 武蔵小山駅前通り
 - 243 戸越五丁目19番
 - 246 大崎駅西口F南
 - 265 東五反田二丁目第3
- 目黒区
- 98 上目黒二丁目
 - 120 上目黒一丁目
 - 263 自由が丘一丁目29番
- 大田区
- 168 桜谷駅前
 - 177 京急蒲田西口駅前
- 世田谷区
- 47 三軒茶屋・太子堂四丁目
 - 92 野沢四丁目
 - 93 祖師谷大蔵駅南
 - 119 二子玉川東(1期)
 - 119-2 二子玉川東(2期)
- 個人施行** 裏表紙
- 品川区
- 108 東品川四丁目第1
 - 109 東品川四丁目第2
- 東京都施行 裏表紙
- 目黒区
- 146 大橋
- 機構施行** 裏表紙
- 世田谷区
- 130 芦花公園駅南口

※地区名が漢数字の地区は震災復興土地地区画整理事業。Noの以下は工区名
(例) No6-2...東京都計画第八地区復興土地地区画整理事業第二工区

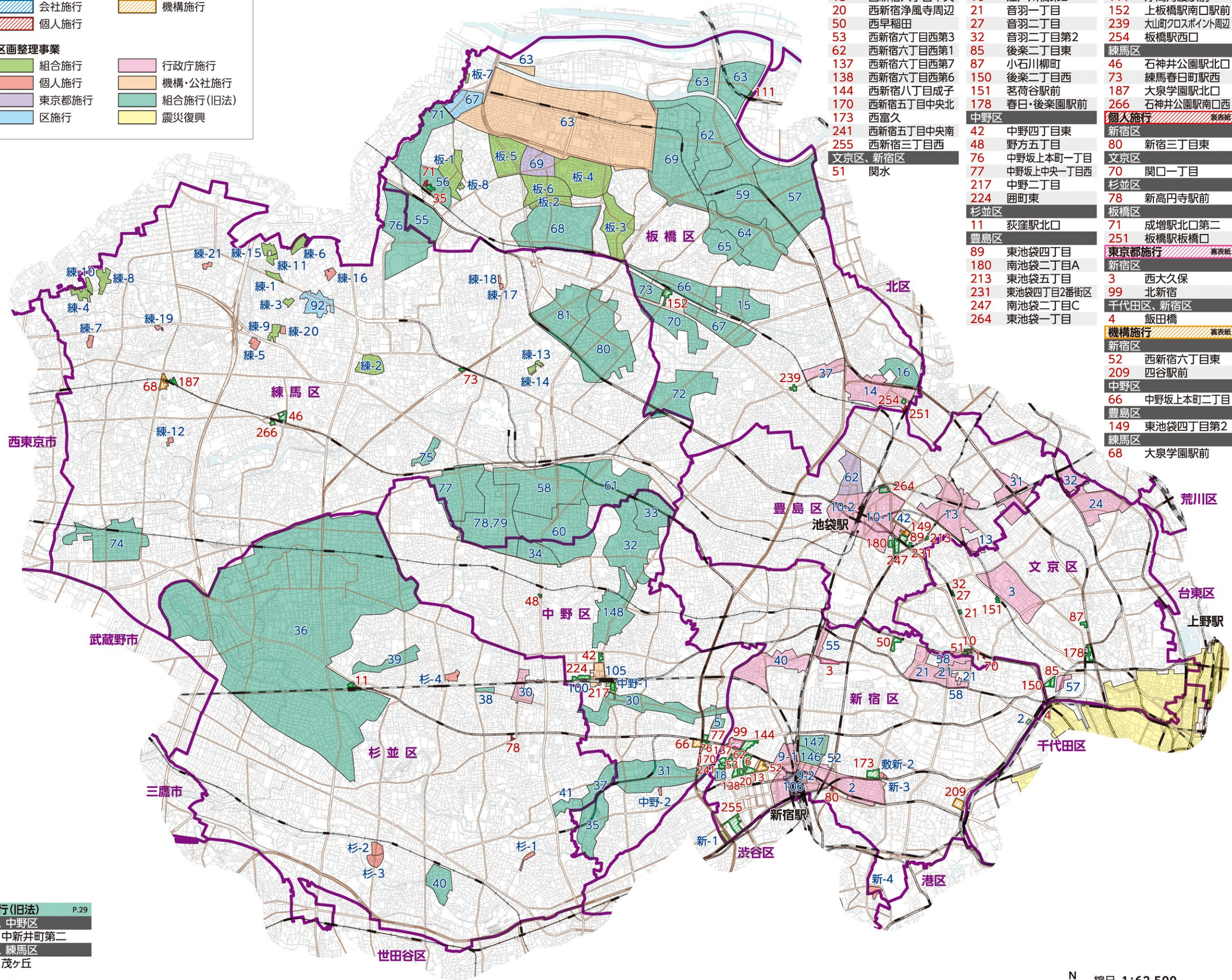
区画整理事業

組合施行 P.27	行政庁施行 P.28
新宿区	文京区、豊島区
新-1 東京オペラシティ	24 第二十四地区 ※
中野区	杉並区
中野-1 中野二丁目	30 第三十地区 ※
板橋区	豊島区
板-1 上赤塚	42 第四十二地区 ※
板-2 徳丸石川第一工区	10-1 第十地区第一工区 ※
板-3 西徳	10-2 第十地区第二工区 ※
板-4 徳丸が丘	豊島区、文京区
板-5 大門	13 第十三地区 ※
板-6 徳丸石川第二工区	31 第三十一地区 ※
板-7 三園二丁目	豊島区、文京区、北区
板-8 赤塚三丁目	32 第三十二地区 ※
練馬区	板橋区
練-1 大泉町二丁目	14 第十四地区 ※
練-2 高松・谷原	37 第三十七地区 ※
練-3 土支田三丁目	機構・公社施行 P.28
練-4 西大泉六丁目	板橋区
練-6 中里	63 板橋
練-8 西大泉四丁目	中野区
練-9 三原台二丁目	100 中野三丁目
練-10 西大泉四丁目西	105 中野四丁目新北口駅前
練-11 大泉町一丁目	組合施行(旧法) P.29
練-13 早宮四丁目	新宿区
練-15 中里中央	2 東京物理学校
個人施行 P.27	3 新宿駅広場建設敷地
新宿区	18 淀橋
敷新-2 富久町	19 角筈第一
新-3 富久町第二	146 新宿
新宿区、渋谷区	147 西大久保
新-4 霞ヶ丘町付近	中野区
中野区	5 中野
中野-2 弥生町三丁目	30 中野町第一
杉並区	31 中野町第二
杉-1 和泉四丁目	32 江古田
杉-2 高井戸東一丁目北	33 江古田第二
杉-3 高井戸東一丁目南	34 江古田竜原
杉-4 阿佐ヶ谷駅北東地区	35 中野
練馬区	148 新井
練-5 三原台三丁目	板橋区
練-7 西大泉一丁目	15 常盤台
練-12 石神井台六丁目	16 板谷商船(株)
練-14 早宮四丁目南	55 赤塚第一
練-16 土支田一丁目	56 赤塚第二
練-17 田柄二丁目	57 志村第一
練-18 田柄二丁目北	59 志村第二
練-19 大泉学園町二丁目	62 志村第三
練-20 三原台二丁目東	63 志村第四
練-21 大泉学園町四丁目	64 志村前野町
東京都施行 P.27	65 志村前野町第二
豊島区	66 新常盤台
62 池袋二丁目付近	67 南常盤台
板橋区	68 徳丸
69 四葉二丁目付近	69 蓮根
新宿区	70 緑ヶ丘
106 新宿駅直近地区	71 成増
区施行 P.27	73 上板橋7丁目
板橋区	杉並区
67 三園一丁目	36 井荻町
練馬区	37 和田堀第一
92 土支田中央	38 杉並町馬橋
行政庁施行 P.28	39 杉並町天沼
新宿区	40 永福町第一
2 第二地区 ※	41 和田堀第二
9-1 第九地区第一工区 ※	練馬区
9-2 第九地区第二工区 ※	58 中新井町第一
40 第四十地区 ※	61 中新井第三
52 三光町	74 石神井
新宿区、文京区	75 上練馬村貫井
58 早稲田	76 上練馬村
21 第二十一地区 ※	77 中村町第一
新宿区、豊島区	78 中村町中鷲(第一工区)
55 高田馬場	79 中村町中鷲(第二工区)
文京区	80 練馬第一
3 第三地区 ※	81 練馬第二
57 小石川	

凡例

	行政界
	再開発事業 組合施行
	再開発事業 会社施行
	再開発事業 個人施行
	区画整理事業 組合施行
	区画整理事業 個人施行
	区画整理事業 東京都施行
	区画整理事業 区施行
	東京都施行
	機構・公社施行
	組合施行(旧法)
	震災復興

区部 新宿区、文京区、中野区、杉並区、豊島区、板橋区、練馬区



再開発事業

組合施行 P.30、機構紙	組合施行 P.30、機構紙	組合施行 P.30、機構紙
新宿区	文京区	板橋区
6 西新宿六丁目南	1 江戸川橋	35 成増駅北口
13 西新宿六丁目中央	10 江戸川橋第2	111 浮間舟渡駅前
20 西新宿浄風寺周辺	21 音羽一丁目	152 上板橋駅南口駅前
50 西早稲田	27 音羽二丁目	239 大山町クロスポイント周辺
53 西新宿六丁目西第3	32 音羽二丁目第2	254 板橋駅西口
62 西新宿六丁目西第1	85 後楽二丁目東	練馬区
137 西新宿六丁目西第7	87 小石川柳町	46 石神井公園駅北口
138 西新宿六丁目西第6	150 後楽二丁目西	73 練馬春日町駅西
144 西新宿八丁目成子	151 茗荷谷駅前	187 大泉学園駅北口
170 西新宿五丁目中央北	178 春日・後楽園駅前	266 石神井公園駅南口西
173 西富久	中野区	個人施行 表裏紙
241 西新宿五丁目中央南	42 中野四丁目東	新宿区
255 西新宿三丁目西	48 野方五丁目	80 新宿三丁目東
文京区、新宿区	76 中野坂上本町一丁目	文京区
51 関水	77 中野坂上中央一丁目西	70 関口一丁目
	217 中野二丁目	杉並区
	224 団町東	78 新高円寺駅前
	杉並区	板橋区
	11 荻窪駅北口	71 成増駅北口第二
	豊島区	251 板橋駅板橋口
	89 東池袋四丁目	東京都施行 裏表紙
	180 南池袋二丁目A	新宿区
	213 東池袋五丁目	3 西大久保
	231 東池袋四丁目2番街区	99 北新宿
	247 南池袋二丁目C	千代田区、新宿区
	264 東池袋一丁目	4 飯田橋
	機構施行 裏表紙	新宿区
		52 西新宿六丁目東
		209 四谷駅前
		中野区
		66 中野坂上本町二丁目
		豊島区
		149 東池袋四丁目第2
		練馬区
		68 大泉学園駅前

※地区名が漢数字の地区は戦災復興土地区画整理事業。No.0-以下は工区名
 (例) No.8-2...東京都都市計画第八地区復興土地区画整理事業第二工区

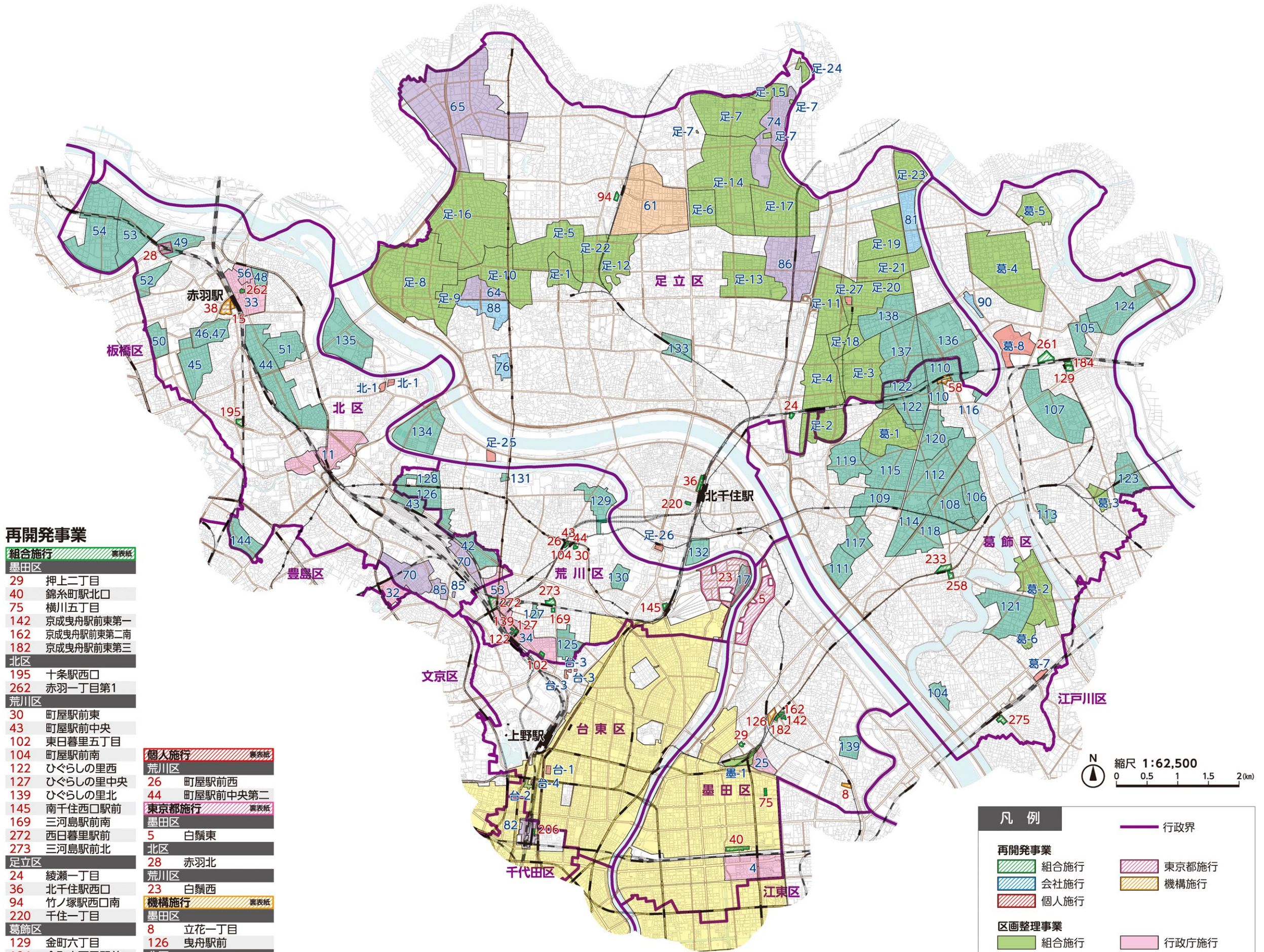
区部 台東区、墨田区、北區、荒川区、足立区、葛飾区

区画整理事業

組合施行 P.27		行政庁施行 P.28	
台東区		荒川区	
台-2 御徒町駅南口西		34 第三十四地区 ※	
墨田区		墨田区、江東区	
墨-1 押上・業平橋駅周辺		4 第四地区 ※	
足立区		荒川区、北区	
足-1 西新井町第一工区		53 日暮里八丁目	
足-2 綾瀬第一工区		豊島区、文京区、北区	
足-3 北三谷		32 第三十二地区 ※	
足-4 綾瀬第二工区		機構・公社施行 P.28	
足-5 西新井町第二工区		足立区	
足-6 保木間		61 竹の塚	
足-7 花畑町		組合施行(旧法) P.29、P.30	
足-8 江北西部		墨田区	
足-9 江北椿		139 竜巻	
足-10 谷在家町		北区	
足-11 東加平		42 滝野川町第一	
足-12 栗原・六町第一工区		43 滝野川町第二	
足-13 東栗原		44 王子町第一	
足-14 湘江		45 岩淵町第一	
足-15 花畑鷺宿		46 岩淵町第二(第一工区)	
足-16 江北北部		47 岩淵町第二(第二工区)	
足-17 花畑東部		48 岩淵町第三	
足-18 下谷中		49 岩淵町第四	
足-19 中川		50 稲付赤羽	
足-20 大谷田谷中		51 神谷町	
足-21 大谷田上		52 袋町	
足-22 栗原・六町第二工区		53 浮間	
足-23 六木		54 第二浮間町	
足-24 桑袋		144 谷端	
葛飾区		荒川区	
葛-1 上千葉砂原町		17 汐入	
葛-2 奥戸		125 日暮里	
葛-3 鎌倉町		127 日暮里第二	
葛-4 水元第一		128 尾久町第二	
葛-5 上新		129 三河島	
葛-6 奥戸四丁目		130 南千住若宮	
個人施行 P.27		131 熊野	
台東区		足立区	
台-1 東上野二丁目		132 千住関谷町	
台-3 根岸三丁目中央		133 梅島	
台-4 御徒町駅北口西		134 南宮城町	
北区		135 新田	
北-1 豊島五・六丁目		136 大谷田	
足立区		137 浦原北三谷	
足-25 小台一丁目		138 大谷田第二	
足-26 千住大橋駅前街区		葛飾区	
足-27 北綾瀬駅前		104 奥戸村川崎	
葛飾区		105 金町	
葛-7 東新小岩二丁目		106 青戸町第一	
葛-8 新宿六丁目		107 新宿金町	
東京都施行 P.27		108 青砥町第二	
北区		109 下千葉町	
70 田端四丁目付近		110 亀有町第一	
85 田端二丁目付近		111 堀切本田	
足立区		112 青砥町第三	
64 上沼田第一		113 出雲	
65 足立北部舎人町付近		114 宝木塚町	
74 花畑北部		115 上千葉町	
86 六町四丁目付近		117 堀切町	
千代田区、台東区		118 梅田	
82 秋葉原駅付近		119 下千葉第二	
区施行 P.27		120 亀有町第二	
足立区		121 奥戸本町	
76 高野		122 砂原町第一	
81 佐野六木		123 柴又第二	
88 上沼田南		124 金町上記念	
葛飾区		荒川区、北区	
90 南水元		126 尾久町	
行政庁施行 P.28		葛飾区、足立区	
墨田区		116 亀有長門町	
25 第二十五地区 ※			
北区			
11 第十一地区 ※			
33 第三十三地区 ※			
56 赤羽北			

再開発事業

組合施行 表紙紙		個人施行 表紙紙	
墨田区		荒川区	
29 押上二丁目		26 町屋駅前西	
40 錦糸町駅北口		44 町屋駅前中央第二	
75 横川五丁目		東京都施行 表紙紙	
142 京成曳舟駅前東第一		墨田区	
162 京成曳舟駅前東第二南		5 白鬚東	
182 京成曳舟駅前東第三		北区	
北区		28 赤羽北	
195 十条駅西口		荒川区	
262 赤羽一丁目第1		23 白鬚西	
荒川区		機構施行 表紙紙	
30 町屋駅前東		墨田区	
43 町屋駅前中央		8 立花一丁目	
102 東日暮里五丁目		126 曳舟駅前	
104 町屋駅前南		北区	
122 ひぐらしの里西		15 赤羽駅西口(第1期)	
127 ひぐらしの里中央		38 赤羽駅西口(第2期)	
139 ひぐらしの里北		葛飾区	
145 南千住西口駅前		58 亀有駅南口	
169 三河島駅前南			
272 西日暮里駅前			
273 三河島駅前北			
足立区			
24 綾瀬一丁目			
36 北千住駅西口			
94 竹ノ塚駅西口南			
220 千住一丁目			
葛飾区			
129 金町六丁目			
184 金町六丁目駅前			
233 立石駅北口			
258 立石駅南口東			
261 東金町一丁目西			
275 新小岩駅南口			



※地区名が漢数字の地区は戦災復興土地区画整理事業。Noの-以下は工区名
 (例) No8-2...東京都計画第八地区復興土地区画整理事業第二工区