

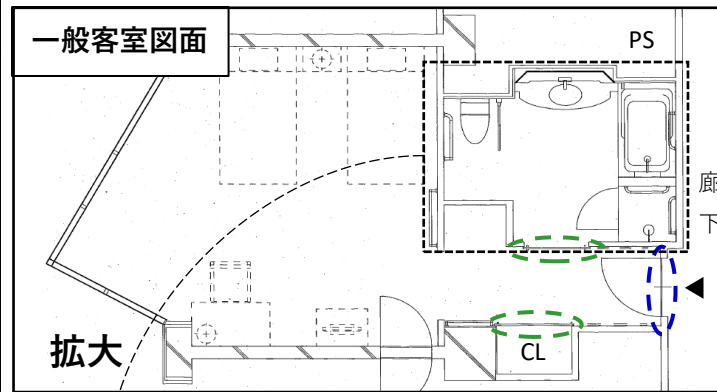
概要

壁の撤去によりバスルームとトイレの一体空間を確保

- ・ ①バスルームとトイレの間にあった壁を撤去することで、トイレを利用する際に必要な空間を確保
- ・ ②洗面下の全面パネルを撤去し、膝が入るスペースを確保
- ・ ③開き戸を引き戸へ変更
- ・ ④扉の取手を握り玉からレバーハンドルへの変更

工事期間

約1か月

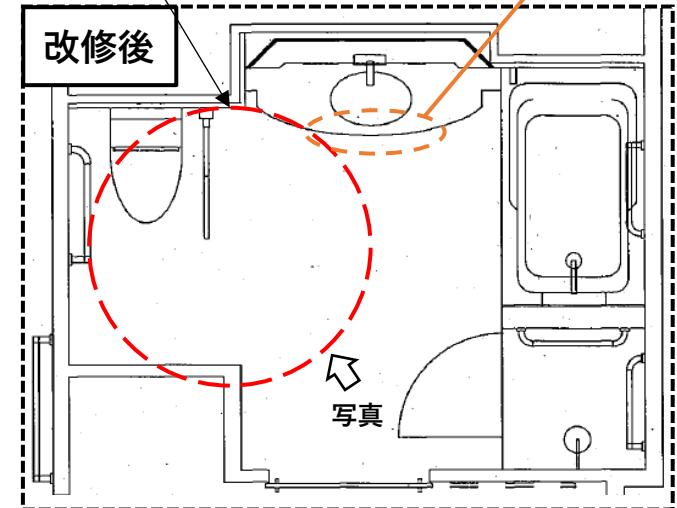
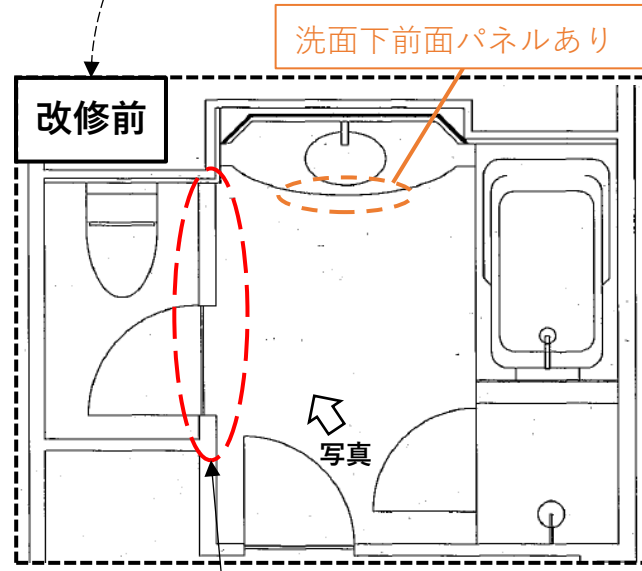


③CL・バスルームを引き戸に変更

④客室出入口の取手をレバーハンドルに変更

①壁の撤去により空間を確保

②洗面下前面パネル撤去



約65cmの扉や壁がトイレの円滑な利用を阻害

