

令和4年度

都市の事前復興シンポジウム



板橋区における安心・安全のまちづくり

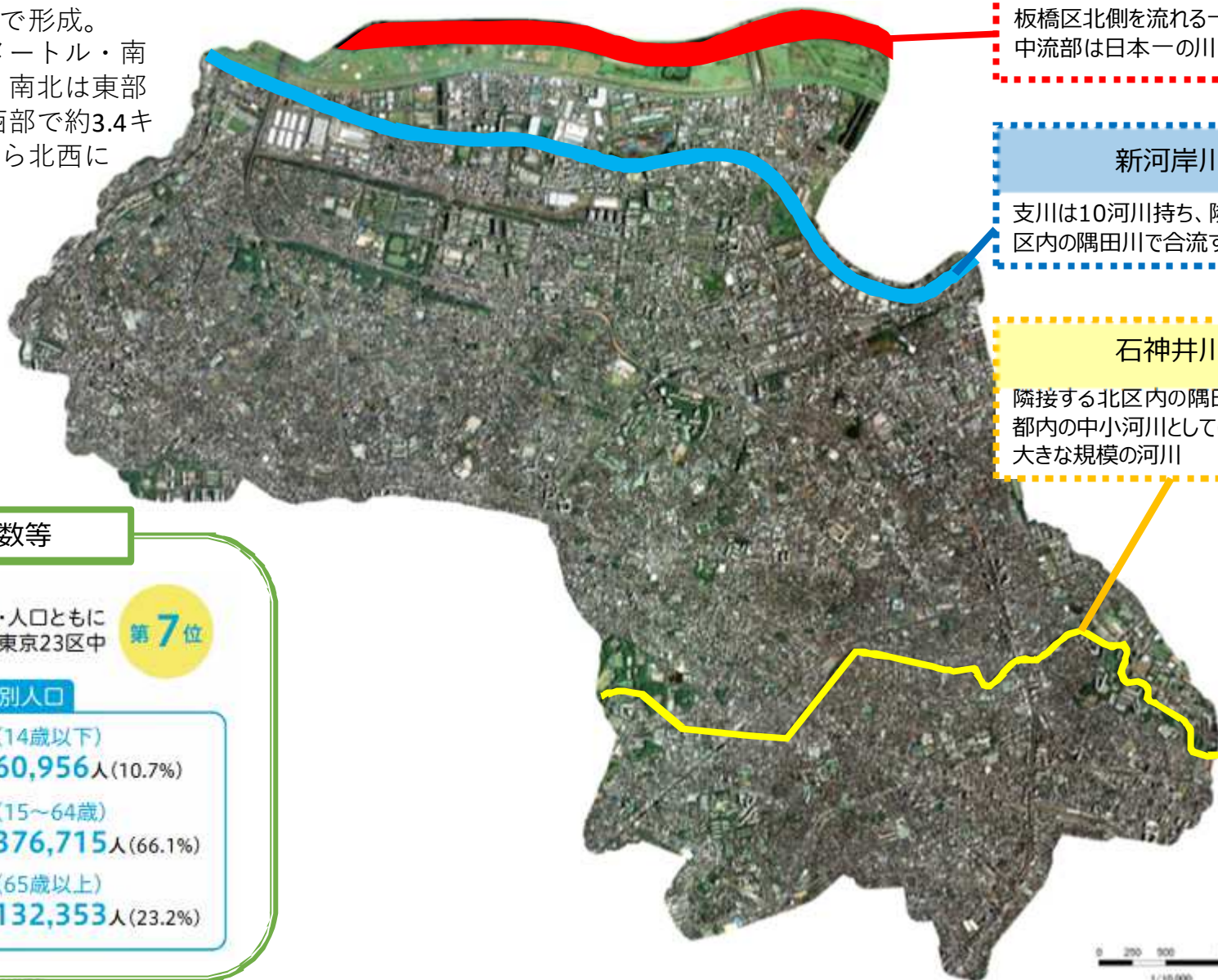
板橋区都市整備部長 内池政人

板橋区における安心・安全のまちづくり

- 1 令和4年度都市復興訓練について
- 2 板橋区における事前復興の取組について

板橋区の概要

- 位置：東京都23区の北西部に位置
- 面積：32.22平方キロメートル
- 地形：北部が低地、南部が高台で形成。東西は北部で約7.1キロメートル・南部で約4.5キロメートル、南北は東部で約6.7キロメートル・西部で約3.4キロメートルあり、南東から北西に長い地形。



荒川河川
板橋区北側を流れる一級河川。中流部は日本一の川幅を有する。

新河岸川
支川は10河川持ち、隣接する北区内の隅田川で合流する。

石神井川
隣接する北区内の隅田川で合流。都内の中小河川としては比較的大きな規模の河川

世帯数・人口数等

世帯数 **317,322世帯**

世帯数・人口ともに 東京23区中 **第7位**

人口(合計) **570,024人**

年齢別人口

(14歳以下) **60,956人**(10.7%)

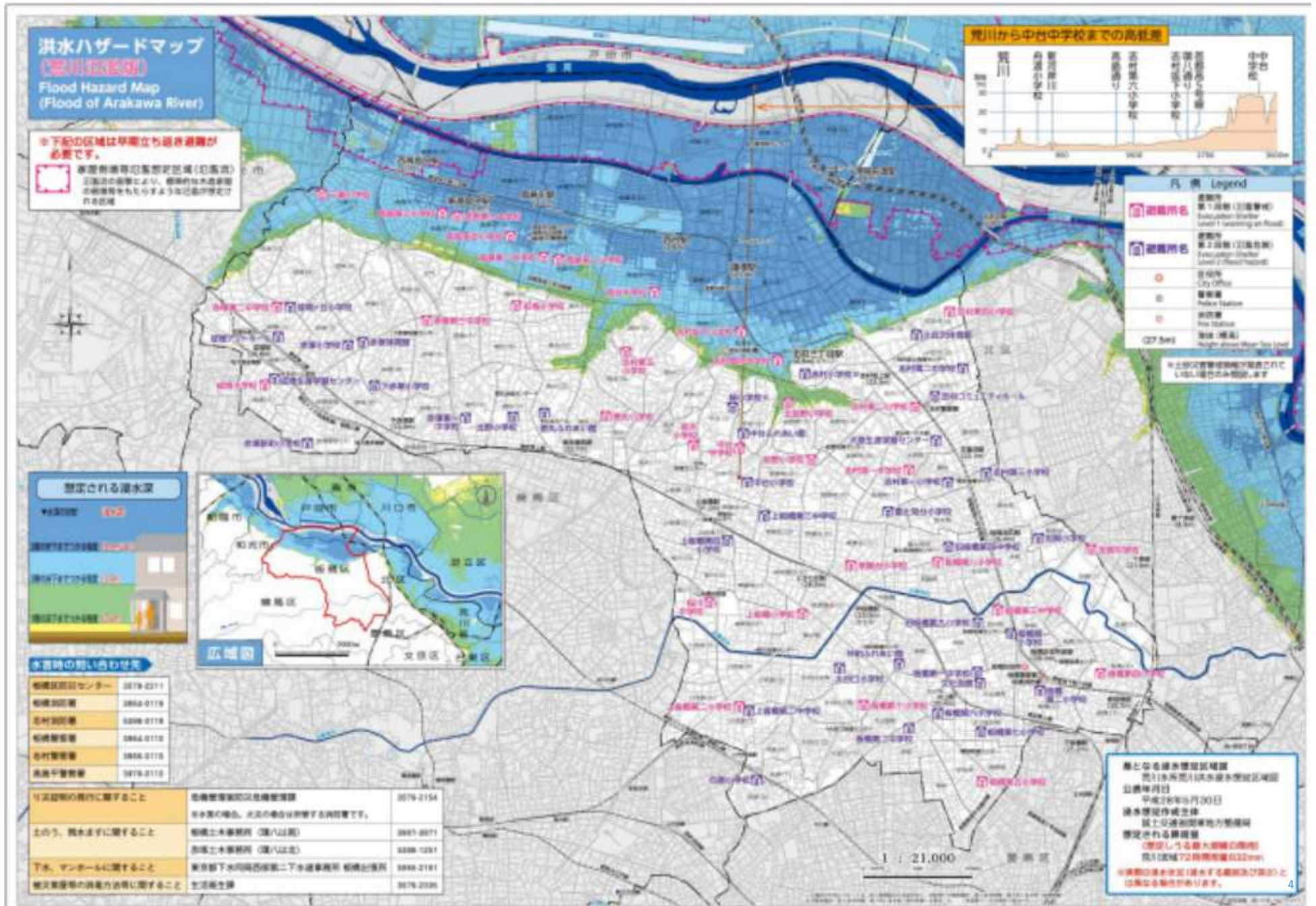
(15~64歳) **376,715人**(66.1%)

(65歳以上) **132,353人**(23.2%)

人口(男) **279,405人**

人口(女) **290,619人**

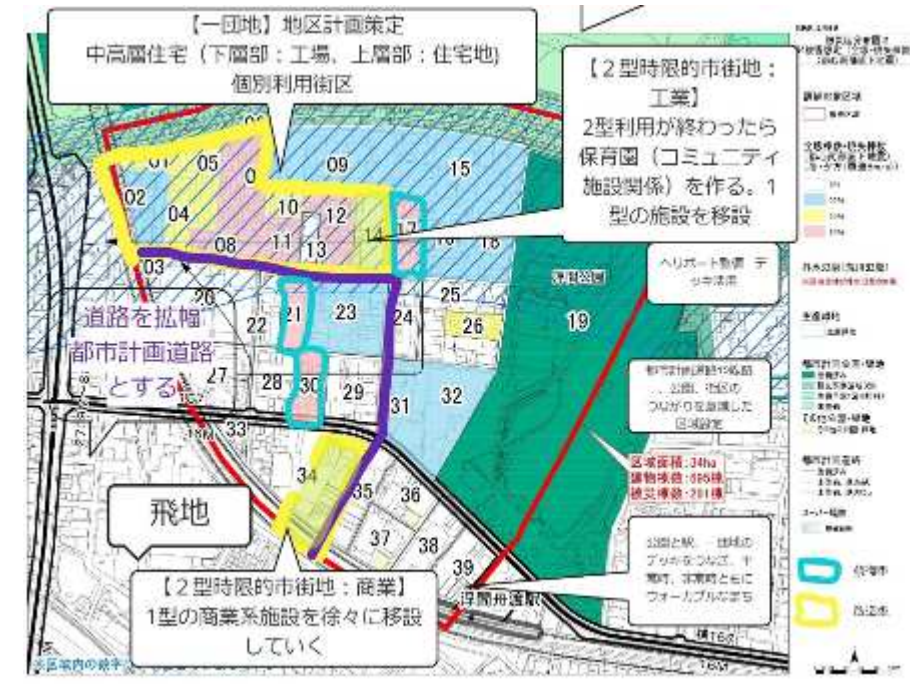
ハザードマップ (荒川氾濫版)



訓練区域



各班の成果 (舟渡地区)



既存地区計画の変更
⇒水害に対応した地区計画
【例】居住スペースは2倍以上

2 板橋区における事前復興の取組

- (1) これまでの取組
- (2) 今後に向けた新たな取組

(1) これまでの取組

区民向け周知啓発活動

災害の危険性が高い地区において、地域課題や復興後のまちの将来像について、ワークショップ形式にて地域住民が話し合い、事前に都市復興のプロセスを学び、体験する取組を例年実施。



年 度	実 施 地 区
平成26年度	弥生町、仲町（仲町地域センター管内）
平成27年度	大谷口北町（大谷口地域センター管内）
平成28年度	本町、大和町、富士見町、双葉町（富士見地域センター管内）
平成29年度	東新町二丁目、東山町（桜川地域センター管内）
平成30年度	宮本町、泉町の一部（清水地域センター管内）
令和元年度	赤塚二丁目、赤塚六丁目(下赤塚地域センター管内)
令和2年度	仲宿、稲荷台（仲宿地域センター管内）
令和3年度	前野町一丁目、二丁目、三丁目（前野地域センター管内）

デジタル技術を活用した新たな取組への挑戦

3D都市モデル PLATEAU を活用した水害状況の可視化ツール



(2) 今後に向けた新たな取組

板橋区主催防災関連イベント（令和4年11月）の様子



防災に「たのしい」「おいしい」「あたらしい」をプラス

いけばし防災フェア2022

リアルとオンラインのハイブリッド型イベント！

リアルイベント 2022年11月5日(日) 10:00～11:30am 会場：いけばしコミュニティセンター ※雨天決行せず、雨天時は屋内施設へ移転します。	オンラインイベント 2022年10月29日(土) 10:00～11:00am 会場：デジタルプラザ、デジタルプラザ2階、デジタルプラザ3階 ※雨天決行せず、雨天時は屋内施設へ移転します。
---	---

イベントの詳細・最新情報は特設サイトをチェック！

QRコード

会場地図

(2) 今後に向けた新たな取組

防災関連講座（令和4年12月）



防災関連ワークショップ（令和4年12月）



板橋区における安心・安全のまちづくり

板橋区都市整備部長 内池政人